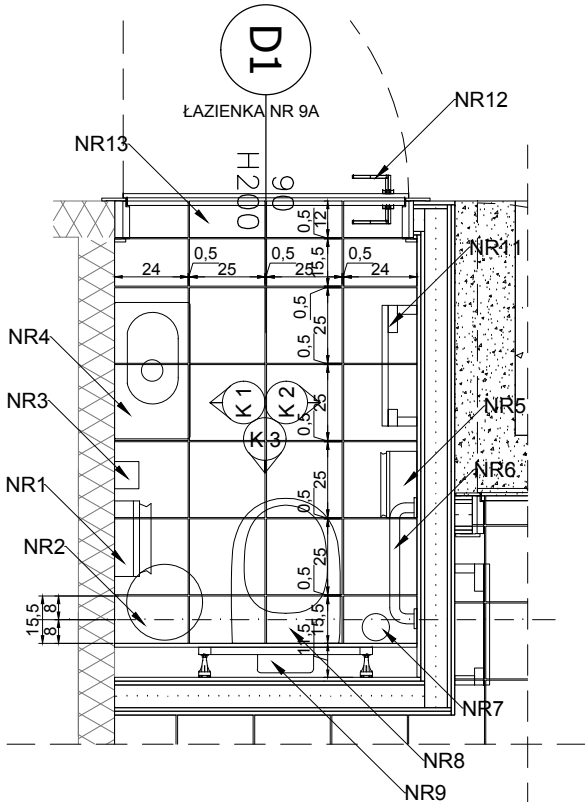
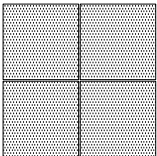
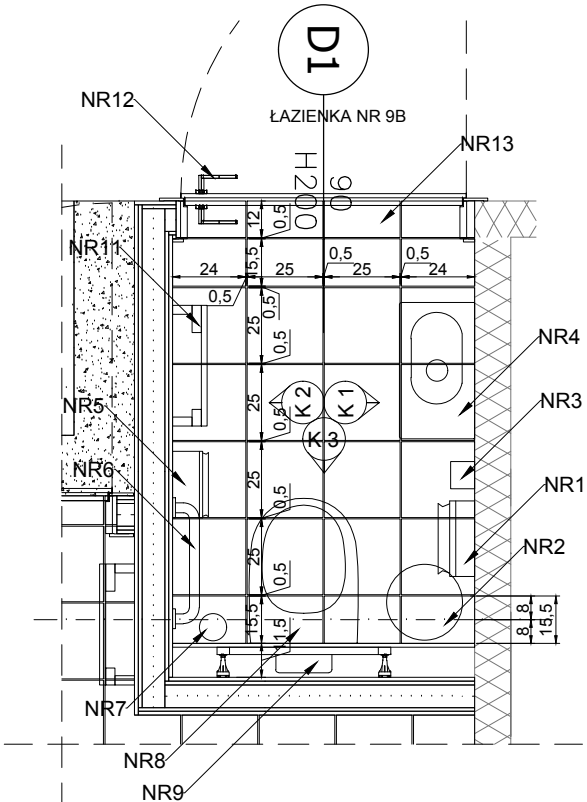


ZESTAWIENIE ELEMENTÓW ŁAZIENKI NR 9a		
NR ELE.	OPIS ELEMENTU	ILOŚĆ
NR 1	POJEMNIK NA RĘCZNIKI POJEDYNCZE MERIDA STELLA MAXI, STAL MATOWA Symbol: ASM101 głębokość 12 cm szerokość 25,5 cm wysokość 26,5 cm	1szt
NR 2	KOSZ PEDAŁOWY SILENT SERENE, POJEMNOŚĆ 12 L, STAL MATOWA Symbol: KIM414 MERIDA wysokość 40 cm średnica 25 cm	1szt
NR 3	DOZOWNIK Z TWORZYWA ABS Z PRZYCISKIEM ŁOKCIOWYM NA JEDNORAZOWE WKŁADY O POJ. 500 ML Symbol: D9P MERIDA głębokość 21 cm szerokość 8,7 cm wysokość 28,5 cm	2szt
NR 4	Umywalka ścienna Compacto z otworem na baterię po prawej stronie Ref. A327248..0 450x250 - Roca Meridian	1szt
	Syfon umywalkowy butelkowy Aqua Ref. A506401614 Roca	1szt
	Korek uniwersalny Click-clack do umywalk z pokrywą ceramiczną Aqua Ref. 505401100 Roca	1szt
	Bateria umywalkowa z uchwytem XL Cold Start L20 Ref. A5A3J09C00 Roca	1szt
	Lustro 600x600	1szt
NR 5	POJEMNIK NA PAPIER TOALETOWY MERIDA STELLA MINI, ŚR. PAPIERU DO 19 CM STAL MATOWA Symbol: BSM201 głębokość 11,5 cm szerokość 22,3 cm wysokość 23,4 cm	1szt
NR 6	PORĘCZ PROSTA 400 MM Symbol: TPC01 MERIDA	1szt
NR 7	SZCZOTKA WC TUBA WISZĄCA Z PRZYKRYWKĄ, STAL MATOWA Symbol: GIM351 MERIDA	1szt
NR 8	Miska WC podwieszana Meridian Ref. A346247..0 Roca	1szt
	Deska WC Duroplast wolnoopadająca Meridian Ref. A8012A2..4 Roca	1szt
NR 9	DUPLO WC COMPACTO - Stelaż podtynkowy (zabudowa lekka) do WC 2/4, 3/4,5 oraz 3/6 (DN90 + DN100) - Ref. A890080020 Roca	1szt
	PL2 - przycisk 2-funkcyjny Ref. A89009600. Roca	1szt
NR 10	Haczyk pojedynczy ścienny Victoria Ref. A816650001 Roca	1szt
NR 11	Grzejnik płytowy Plan Ventil Hygiene typ FHV 10 400x600 Purmo	1szt
NR 12	Drzwi Thermod ID-P, system łazienkowo-toaletowy tuleje wentylacyjne, wymiar 900x2040, kolor biały	1szt
NR 13	Gres Keros Barcelona Gris 25x25, Kod produktu: Keros_M124_Gris Antypoślizgowość R10	2m2
NR 14	CERAMICA SANTA CLAUS VIRGIN / BLACK HIT 30.00 x 60.00 (cm) Gatunek: G I	8m2
NR 15	Płyta Gki na ruszcie stalowym - ściana	11m2
NR 16	Płyta Gki na ruszcie stalowym - sufit	1,5m2
NR 17	Malowanie farba biała zmywalną ścian i sufit	5m2



ZESTAWIENIE ELEMENTÓW ŁAZIENKI NR 9b		
NR ELE.	OPIS ELEMENTU	ILOŚĆ
NR 1	POJEMNIK NA RĘCZNIKI POJEDYNCZE MERIDA STELLA MAXI, STAL MATOWA Symbol: ASM101 głębokość 12 cm szerokość 25,5 cm wysokość 26,5 cm	1szt
NR 2	KOSZ PEDAŁOWY SILENT SERENE, POJEMNOŚĆ 12 L, STAL MATOWA Symbol: KIM414 MERIDA wysokość 40 cm średnica 25 cm	1szt
NR 3	DOZOWNIK Z TWORZYWA ABS Z PRZYCISKIEM ŁOKCIOWYM NA JEDNORAZOWE WKŁADY O POJ. 500 ML Symbol: D9P MERIDA głębokość 21 cm szerokość 8,7 cm wysokość 28,5 cm	2szt
NR 4	Umywalka ścienna Compacto z otworem na baterię po prawej stronie Ref. A327248..0 450x250 - Roca Meridian	1szt
	Syfon umywalkowy butelkowy Aqua Ref. A506401614 Roca	1szt
	Korek uniwersalny Click-clack do umywalk z pokrywą ceramiczną Aqua Ref. 505401100 Roca	1szt
	Bateria umywalkowa z uchwytem XL Cold Start L20 Ref. A5A3J09C00 Roca	1szt
	Lustro 600x600	1szt
NR 5	POJEMNIK NA PAPIER TOALETOWY MERIDA STELLA MINI, ŚR. PAPIERU DO 19 CM STAL MATOWA Symbol: BSM201 głębokość 11,5 cm szerokość 22,3 cm wysokość 23,4 cm	1szt
NR 6	PORĘCZ PROSTA 400 MM Symbol: TPC01 MERIDA	1szt
NR 7	SZCZOTKA WC TUBA WISZĄCA Z PRZYKRYWKĄ, STAL MATOWA Symbol: GIM351 MERIDA	1szt
NR 8	Miska WC podwieszana Meridian Ref. A346247..0 Roca	1szt
	Deska WC Duroplast wolnoopadająca Meridian Ref. A8012A2..4 Roca	1szt
NR 9	DUPLO WC COMPACTO - Stelaż podtynkowy (zabudowa lekka) do WC 2/4, 3/4,5 oraz 3/6 (DN90 + DN100) - Ref. A890080020 Roca	1szt
	PL2 - przycisk 2-funkcyjny Ref. A89009600. Roca	1szt
NR 10	Haczyk pojedynczy ścienny Victoria Ref. A816650001 Roca	1szt
NR 11	Grzejnik płytowy Plan Ventil Hygiene typ FHV 10 400x600 Purmo	1szt
NR 12	Drzwi Thermod ID-P, system łazienkowo-toaletowy tuleje wentylacyjne, wymiar 900x2040, kolor biały	1szt
NR 13	Gres Keros Barcelona Gris 25x25, Kod produktu: Keros_M124_Gris Antypoślizgowość R10	2m2
NR 14	CERAMICA SANTA CLAUS VIRGIN / BLACK HIT 30.00 x 60.00 (cm) Gatunek: G I	8m2
NR 15	Płyta Gki na ruszcie stalowym - ściana	11m2
NR 16	Płyta Gki na ruszcie stalowym - sufit	1,5m2
NR 17	Malowanie farba biała zmywalną ścian i sufit	5m2



PLYTKI UKŁADANE W SPADKU 1,5%

UWAGI:			
<div>1. Wszystkie prace budowlane należy wykonać zgodnie z „Warunkami technicznymi wykonania i odbioru robót budowlano-montażowych”, zasadami sztuki budowlanej i z przepisami BHP przez odpowiednio kwalifikowanych pracowników, pod stałym nadzorem technicznym. 2. Poziomy posadzek należy zweryfikować i precyzyjnie wytyczyć geodezyjnie na etapie wykonawczym, odchyłki od projektu należy konsultować z projektantem. 3. Wszelkie elementy stolarki okiennej i drzwiowej, fasad, okładzin elewacyjnych, balustrad należy zamówić w oparciu o zweryfikowane gabaryty obiektu. 4. Dopuszcza się zastosowanie materiałów zamiennych pod warunkiem zastosowania ich nie gorszej jakości jedynie za zgodą projektanta. 5. Materiały budowlane oraz elementy prefabrykowane winny odpowiadać atestom technicznym oraz ustaleniom Norm Polskich. 6. Wszelkie wątpliwości powstałe podczas zapoznawania się z dokumentacją, jak i w czasie realizacji należy wyjaśnić z autorami projektu. 7. Jakiegokolwiek zmiany w projekcie dozwolone są jedynie za zgodą autorów. 8. Wszystkie zastosowane materiały montować zgodnie z zaleceniami i wytycznymi producenta. 9. Rysunek należy rozpatrywać równocześnie z pozostałymi opracowaniami branżowymi. 10. Elementy takie jak: oprawy oświetleniowe, wentylatory, instalację przywoławczą, uzimienie, gniazdka należy pozostawić i zamontować w tym samym miejscu w pomieszczeniu. 11. Przy dokonywaniu rozbiórki należy oszacować stopień zużycia istniejących materiałów tj, płyta GKI, ruszt stalowy.</div>			
TOM ARCHITEKTURA / WNĘTRZA			
NAZWA I ADRES INWESTYCJI			
Remont Oddziału Rehabilitacji Narządu Ruchu w budynku F Szpitala Rehabilitacyjno–Kardiologicznego w Kowanówku na terenie działki 413/7 przy ul.Sanatoryjna 34, Kowanówko			
Data opracowania: Czerwiec 2018			
UŻYTKOWNIK		Szpital Rehabilitacyjno – Kardiologiczny ul. Sanatoryjna 34, Kowanówko 64–600 Oborniki Wkp	
INWESTOR		SZPITAL WOJEWÓDZKI W POZNANIU ul. Juraszów 7/9, 64–479 Poznań	
STUDIMU OPRACOWANIA		PROJEKT BUDOWLANO/WYKONAWCZY	
BRANŻA		ARCHITEKTURA / WNĘTRZA	
OPRACOWAŁ:			
PRO FORMA Biuro Projektowe ul. Chłopska 1 64–600 Oborniki tel.1: 609 64 64 64 tel.2: 669 51 51 51			
	IMIĘ I NAZWISKO	NUMER UPRAWNIENI	PODPIS
GŁÓWNY PROJEKTANT	mgr inż.arch. Bogna Zawadzka	7131/94/P/2000	
PROJEKTOWAŁ	mgr arch. wn. Daria Kita–Nadstaga	–	
	tech. arch. Patrik Fleischer		
SPRAWDZIŁ	– –	–	
TYTUŁ:			SKALA: 1: 25
RZUT ŁAZIENKI NR 9a; 9b			NR: A–021