

Uwagi:

- Wysokość pomieszczenia 302 i 314cm
- ścianki oznaczone linią wykonać z płyt HPL o wysokości 220 cm z prześwitem nad podłogą 15 cm o grubości 12mm

Legenda:

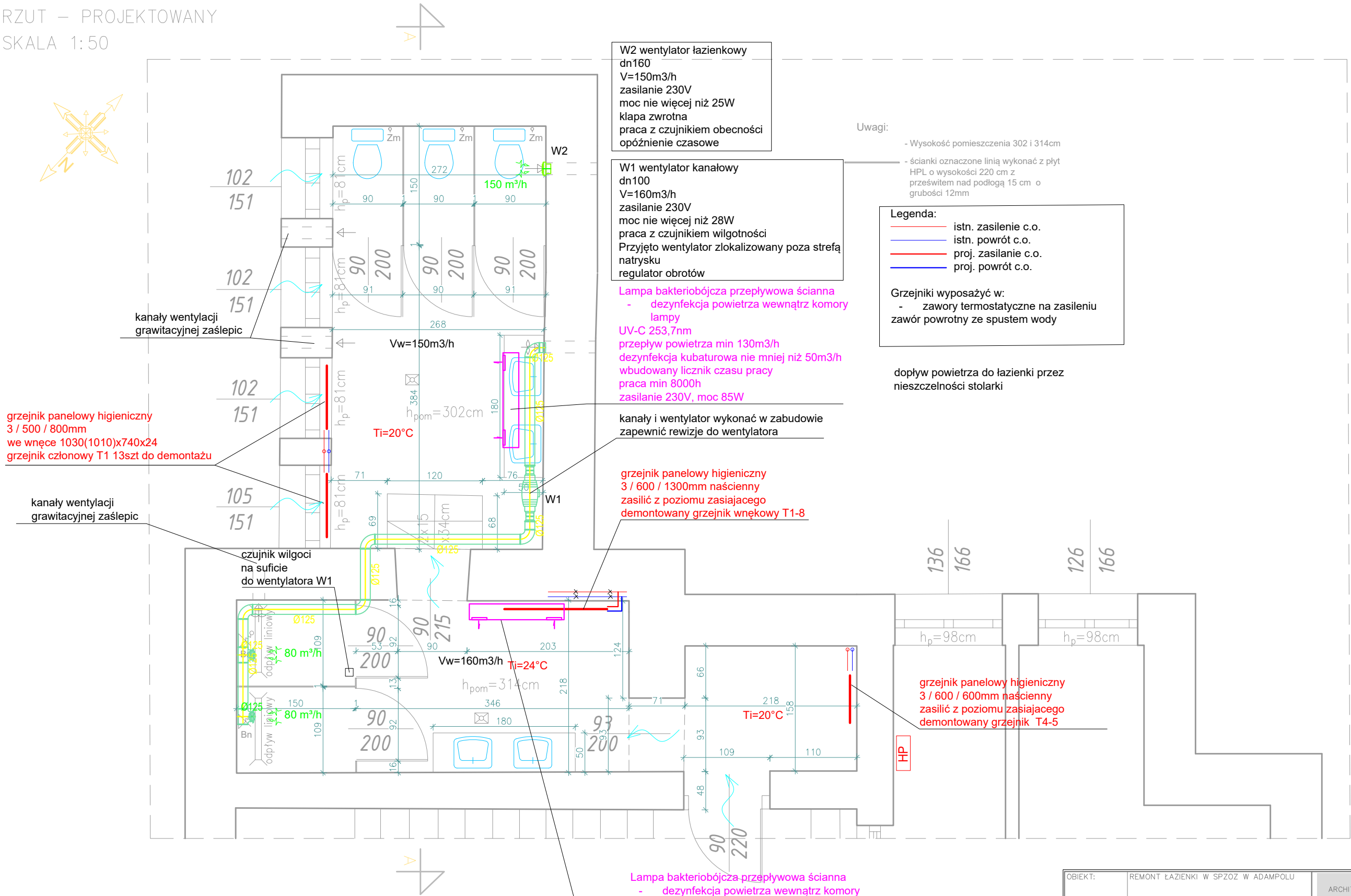
- istn. kanalizacja pod stropem parteru
- proj. kanalizacja pod stropem parteru
- proj. kanalizacja na piętrze
- istn. woda zimna
- istn. woda ciepła
- proj. woda zimna
- proj. woda ciepła
- ZTM 38°C zawór mieszający termostatyczny z temperaturą wypływu 38° C
- ZM zawór do miski ustępowej
- Bn bateria natryskowa

W przypadku innego układu istniejących instalacji niż przyjęty w projekcie zmiany należy skonsultować z projektantem  
Trasy części przewodów przyjęte z uwagi na ich prowadzenie w ścianach i brak dokumentacji archiwalnej  
Przewidziano wymianę całej instalacji wodnej w pomieszczeniu

natrski z zestawem podtynkowym wyposażone w

- deszczownicę
- wylewkę prysznicową z węzem elastycznym
- regulację temperatury

OBIEKT:	REMONT ŁAZIENKI W SPZOZ W ADAMPOLU		PROJEKTOWANIE ARCHITEKTONICZNO KONSTRUKCYJNE I OBSŁUGA INWESTYCJI  mgr inż. Magdalena Gołqb Al. Jana Pawła II 13 22-200 Włodawa tel: 501 401 061 e-mail: mgolab.biuro@gmail.com		
TYTUŁ RYSUNKU:	RZUT – INSTALACJA WOD-KAN				
ADRES INWESTYCJI:	Adampol, gm. Wyrki, dz. nr ewid. 127				
INWESTOR:	Samodzielny Publiczny Zakład Opieki Zdrowotnej w Adampolu Adampol 37, 22-200 Włodawa				
PROJEKTANT:	mgr inż. Łukasz Witkowicz	LUB/0277/PWOS/12 uprawnienia do projektowania w spec. sanitarnej bez ograniczeń			
PROJEKTANT:					
BRANŻA:	sanitarna	DATA:	25 stycznia 2023r.	SKALA: 1:50	NR RYSUNKU: S1



W2 wentylator łazienkowy  
dn160  
V=150m<sup>3</sup>/h  
zasilanie 230V  
moc nie więcej niż 25W  
klapa zwrotna  
praca z czujnikiem obecności  
opóźnienie czasowe

W1 wentylator kanałowy  
dn100  
V=160m<sup>3</sup>/h  
zasilanie 230V  
moc nie więcej niż 28W  
praca z czujnikiem wilgotności  
Przyjęto wentylator zlokalizowany poza strefą  
natrysku  
regulator obrotów

Lampa bakteriobójcza przepływowa ścienna  
- dezynfekcja powietrza wewnątrz komory  
lampy  
UV-C 253,7nm  
przepływ powietrza min 130m<sup>3</sup>/h  
dezynfekcja kubaturowa nie mniej niż 50m<sup>3</sup>/h  
wbudowany licznik czasu pracy  
praca min 8000h  
zasilanie 230V, moc 85W

kanaly i wentylator wykonać w zabudowie  
zapewnić rewizję do wentylatora

grzejnik panelowy higieniczny  
3 / 600 / 1300mm naścienny  
zasilic z poziomu zasijającego  
demontowany grzejnik wnekowy T1-8

Lampa bakteriobójcza przepływowa ścienna  
- dezynfekcja powietrza wewnątrz komory  
lampy  
UV-C 253,7nm  
przepływ powietrza min 130m<sup>3</sup>/h  
dezynfekcja kubaturowa nie mniej niż 50m<sup>3</sup>/h  
wbudowany licznik czasu pracy  
praca min 8000h  
zasilanie 230V, moc 85W

Uwagi:

- Wysokość pomieszczenia 302 i 314cm
- ścianki oznaczone linią wykonać z płyt HPL o wysokości 220 cm z prześwitem nad podłogą 15 cm o grubości 12mm

Legenda:

- istn. zasilanie c.o.
- istn. powrót c.o.
- proj. zasilanie c.o.
- proj. powrót c.o.

Grzejniki wyposażać w:

- zawory termostatyczne na zasilaniu
- zawór powrotny ze spustem wody

dopływ powietrza do łazienki przez  
nieszczelności stolarki

grzejnik panelowy higieniczny  
3 / 600 / 600mm naścienny  
zasilic z poziomu zasijającego  
demontowany grzejnik T4-5

OBIEKT:	REMONT ŁAZIENKI W SPZOZ W ADAMPOLU		PROJEKTOWANIE ARCHITEKTONICZNO KONSTRUKCYJNE I OBSŁUGA INWESTYCJI  mgr inż. Magdalena Gołqb Al. Jana Pawła II 13 22-200 Włodawa tel: 501 401 061 e-mail: mgolab.biuro@gmail.com			
TYTUŁ RYSUNKU:	RZUT – INSTALACJA WENTYLACJI I C.O.					
ADRES INWESTYCJI:	Adampol, gm. Wyrki, dz. nr ewid. 127					
INWESTOR:	Samodzielny Publiczny Zakład Opieki Zdrowotnej w Adampolu Adampol 37, 22-200 Włodawa					
PROJEKTANT:	mgr inż. Łukasz Witkowicz	LUB/0277/PWOS/12 uprawnienia do projektowania w spec. sanitarnej bez ograniczeń				
PROJEKTANT:						
BRANŻA:	sanitarna	DATA:	25 stycznia 2023r.	SKALA: 1:50	NR RYSUNKU:	S2