

**Pracownia Projektowa****“ I N G R A F ”****Anna Pawlicka- Zabojszcz****ul. Łokietka 5/1****85-200 Bydgoszcz****tel. 0-52 322-67-27**

INWESTOR: **CENTRUM ONKOLOGII  
IM. PROF. FRANCISZKA ŁUKASZCZYKA W BYDGOSZCZY  
UL. DR. I. ROMANOWSKIEJ 2  
85-796 BYDGOSZCZ**

OBIEKT **POLIKLINIKA CENTRUM ONKOLOGII**  
i ADRES: **UL. DR. I. ROMANOWSKIEJ 2  
85-796 BYDGOSZCZ**

JEDNOSTKA **Działka Nr 1/20      Obręb 248 Bydgoszcz**  
EWIDENCYJNA:

NAZWA **PRZEBUDOWA I ZMIANA SPOSOBU UŻYTKOWANIA**  
ZAMIERZENIA BUD: **POMIESZCZEŃ MAGAZYNOWYCH  
NA POTRZEBY SZATNI PERSONELU DAMSKIEGO  
POLIKLINI**

ELEMENT PROJEKTU: **PROJEKT TECHNICZNO-WYKONAWCZY**

KATEGORIA OBIEKTU: **XI**

OPRACOWALI:

	<i><b>Imię i Nazwisko</b></i>	<i><b>Uprawnienia</b></i>	<i><b>Podpis</b></i>
PROJEKTANT ARCHITEKTURY	mgr inż. arch. Anna Pawlicka-Zabojszcz	Upr. do proj.. bez ograniczeń w specjalności architektonicznej Nr ewid. GPKZ-I-7342-43/95	
SPRAWDZAJĄCY ARCHITEKTURY	mgr inż. arch. Małgorzata Schmidt	Upr. do proj.. bez ograniczeń w specjalności architektonicznej Nr ewid. GP-KZ-7342/126/92	
PROJEKTANT KONSTRUKCJI	mgr inż. Damian Wiluś	Upr. do proj.. bez ograniczeń w specjalności konstrukcyjno-budowlanej nr upr. KUP/0036/PWOK/06	
SPRAWDZAJĄCY KONSTRUKCJI	mgr inż. Tomasz Skórcz	Upr. do proj.. bez ograniczeń w specjalności konstrukcyjno-budowlanej nr upr. KI-II-7342-90/88	

Bydgoszcz 29.10. 2021

NIP 953-100-58-22

REGON 090116497

e-mail: [ingraf@neo.pl](mailto:ingraf@neo.pl)

adres do korespondencji: “Ingraf” Anna Pawlicka-Zabojszcz

ul. Grunwaldzka 30 , 85-204 Bydgoszcz 4 Skr. poczt. 55

**OŚWIADCZENIE:**

Zgodnie z art. 30 ust. 3d Ustawy z dnia 7.07.1994r. - Prawo Budowlane- oświadczam, że projekt zagospodarowania terenu sporządzony jest zgodnie z obowiązującymi przepisami i zasadami wiedzy technicznej.

**Oświadczenie dotyczy: PRZEBUDOWA I ZMIANA SPOSOBU UŻYTKOWANIA  
POMIESZCZEŃ MAGAZYNOWYCH NA POTRZEBY SZATNI PERSONELU  
DAMSKIEGO POLIKLINIKI CENTRUM ONKOLOGII IM. PROF. FRANCISZKA  
ŁUKASZCZYKA W BYDGOSZCZY**

	<i><b>Imię i Nazwisko</b></i>	<i><b>Uprawnienia</b></i>	<i><b>data</b></i>	<i><b>Podpis</b></i>
PROJEKTANT ARCHITEKTURY	mgr inż. arch. Anna Pawlicka-Zabojszcz	Upr. do proj.. bez ograniczeń w specjalności architektonicznej Nr ewid. GPKZ-I-7342-43/95	29.10.21	
SPRAWDZAJĄCY ARCHITEKTURY	mgr inż. arch. Małgorzata Schmidt	Upr. do proj.. bez ograniczeń w specjalności architektonicznej Nr ewid. GP-KZ-7342/126/92	29.10.21	
PROJEKTANT KONSTRUKCJI	mgr inż. Damian Wiluś	Upr. do proj.. bez ograniczeń w specjalności konstrukcyjno- budowlanej nr upr. KUP/0036/PWOK/06	29.10.21	
SPRAWDZAJĄCY KONSTRUKCJI	mgr inż. Tomasz Skórcz	Upr. do proj.. bez ograniczeń w specjalności konstrukcyjno- budowlanej nr upr. KI-II-7342-90/88	29.10.21	

## **SPIS TREŚCI PROJEKTU TECHNICZNO WYKONAWCZEGO**

1. Strona tytułowa PT-W	str. 1
2. Oświadczenia projektantów	str. 2
3. Spis treści ogólny	str. 3
4. Opis ogólny do projektu PT-W	str. 4
5. Opis szczegółowy do projektu PT-W	str. 10
6. Info BIOZ	str. 13
7. Część rysunkowa PTW:	str. 14
• Rzut piwnic arch.	rys. A-1
• Przekrój A-A	rys. A-2
• Elewacja PN-WSCH	rys. A-3
• Zestawienie stolarki drzwiowej	rys. A-4
• Rzut piwnicy konstr.	rys. K-1
• Wymian W-1	rys. K-2
• Wymian W-2	rys. K-3
• Wymian W-3	rys. K-4

**OPIS DO PROJEKTU ARCHITEKTONICZNO-BUDOWLANEGO PRZEBUDOWY I ZMIANY  
SPOSOBU UŻYTKOWANIA POMIESZCZEŃ MAGAZYNOWYCH NA POTRZEBY SZATNI  
PERSONELU DAMSKIEGO POLIKLINIKI CENTRUM ONKOLOGII W BYDGOSZCZY  
W BYDGOSZCZY PRZY UL. i. ROMANOWSKIEJ 2 na działce nr ewid. 1/20 obręb 248**

**1. Dane ogólne**

**1.1. Podstawa opracowania**

- Zlecenie i uzgodnienia z inwestorem,
- Projekt wykonawczy budowy Polikliniki Centrum Onkologii w Bydgoszczy opracowany przez mgr inż. arch. Katarzynę Glamowską z pracowni INWESTPROJ z Torunia w 2014 roku.
- Wizja lokalna i pomiary w naturze
- Podkład syt.- wysokościowy 1:500 dla celów informacyjnych
- Zapisy Miejsowego Planu Zagospodarowania Przestrzennego "Fordon – Centrum Onkologii" w Bydgoszczy – uchwała Rady Miasta XLI/867/13 z 24.04.2013.

**1.2. Rodzaj i kategoria obiektu budowlanego**

Opracowanie obejmuje wykonanie projektu arch-budowlanego dla inwestycji polegającej na przebudowie i zmianie sposobu użytkowania pomieszczeń magazynowych na potrzeby szatni personelu damskiego w piwnicy budynku Polikliniki CO w Bydgoszczy. Pozostała część pomieszczeń pozostaje bez zmian.

Kategoria obiektu: XI

Obszar oddziaływania zamierzenia projektowego obejmuje działkę nr ewid. 1/20 obręb 248

**1.3. Zamierzony sposób użytkowania i program użytkowy**

Projektowana przebudowa i zmiana sposobu użytkowania przewiduje utworzenie w miejscu trzech pomieszczeń magazynowych, szatni podstawowej dla personelu damskiego z umywalnią z natryskami i WC. Z projektowanych pomieszczeń będą korzystać kobiety pracujące w Poliklinice - łącznie 34 kobiety. Praca w systemie 2- zmianowym : dzień 30 osób, po południu 4 osoby. Prace powodujące ew. niewielkie zabrudzenie ciała będzie wykonywało max 15 osób, stąd wymagana liczba natrysków wyniesie 2 szt ( min. 1 natrysk na 8 osób)

W obiekcie znajdują się odrębne pomieszczenia WC dla pracowników oraz śniadalnie.

**1.4. Opis stanu istniejącego**

Budynek Polikliniki C.O. jest obiektem ukształtowanym w kształcie litery L, dwupiętrowym, podpiwniczonym, o konstrukcji murowo-żelbetowej, z dachem płaskim o konstrukcji żelbetowej krytym papą. Obiekt nie jest wpisany do gminnej ewidencji zabytków.

**Układ funkcjonalny piwnicy**

W poziomie piwnicy znajduje się zespół szatniowy, kawiarnio-bufet dla pacjentów, magazyny i pomieszczenia techniczne. Kawiarnia – bufet jest połączona z salą dla około 36 konsumentów. Zaplecze gastronomiczne przystosowane do wydawania gotowych posiłków dostarczanych z kuchni szpitalnej. Odrębne zaplecze socjalno-szatniowe dla obsługi baru.



Obecnie istnieją trzy zespoły szatniowe dla personelu medycznego z podziałem na kobiety i mężczyzn, łącznie dla 168 osób. Dla pracowników przewidziano pomieszczenie socjalne do spożywania posiłków. W piwnicy znajduje się jeden magazyn czysty na bieliznę i sprzęt oraz osiem magazynów ogólnych. Na poziomie piwnicy zlokalizowano także pomieszczenie służowe chłodzone i przeznaczone na czasowe przechowywanie odpadów medycznych powstałych w poradni. Odpady będą codziennie odbierane i utylizowane w spalarni odpadów na terenie szpitala. Na tej kondygnacji zlokalizowano także pomieszczenia techniczne, wentylatornie, pomieszczenie węzła cieplnego, pomieszczenie agregatów chłodu, punkt dystrybucji sieci, sprężarkownię oraz stację próżni. Od strony południowej elewacji zlokalizowano techniczną komorę załadowniczą prowadzącą na poziom piwnicy.

## **2. Układ przestrzenny i forma architektoniczna oraz dostosowanie obiektu do otoczenia i zapisów MPZP**

Z uwagi na niewielki zakres prac na zewnątrz budynku, architektura obiektu po wykonaniu projektowanych prac nie ulegnie zmianie. Czerpnia i wyrzutnia umieszczone na ścianach zewnętrznych zostaną pomalowane w kolorze elewacji.

## **3. Charakterystyczne materiały, w tym wykończeniowe**

### **3.1. Konstrukcja nośna budynku**

Główną konstrukcję nośną stanowią ściany żelbetowe i murowane o gr 24 cm oraz stropy i stropodachy żelbetowe.

### **3.2. Ściany projektowane**

- Ściany wewnętrzne murowane pozostają w większości bez zmian, część otworów zostanie zamurowana blozkami SILKA gr. 18 cm.
- W pomieszczeniu umywalni zostaną wykonane ścianki działowe z cegły ceramicznej gr. 12 cm oraz instalacyjne z płyty GKF wodoodpornej na ruszcie stalowym
- Dla połączenia szatni z umywalnią zostaną wykonane otwory w ścianie i drzwi

### **3.3. Wymiany stalowe**

W miejscu przebiegów otworów drzwiowych i przejść instalacyjnych (60x30cm) zaprojektowano wymiany stalowe. Wymiany zaprojektowano z ceowników lub dwuteowników skręconych w połowie wysokości śrubami M16. Wymian stalowy oparty obustronnie na ścianie murowanej z cegły.

Profile stalowe osadzić na zaprawę drobnoziarnistą niekurczliwą np. firmy SIKA. Przed osadzeniem wymian powierzchnię rozkucia zagruntować preparatem szepnym.

Po osadzeniu profili stalowych i związaniu zaprawy, należy je skrócić (w połowie wysokości przekroju stalowego) śrubami M16 co 30 cm. Stal S235

#### **Technologia wykonania:**

1. Bruzdowanie z jednej strony ściany dla osadzenia profilu
2. Gruntowanie preparatem szepnym powierzchni rozkucia
3. Osadzenie kształtowników na zaprawie drobnoziarnistej niekurczliwej
4. Bruzdowanie z drugiej strony ściany dla osadzenia profilu
5. Gruntowanie preparatem szepnym powierzchni rozkucia

6. Osadzenie profilu z drugiej strony ściany na zaprawie drobnoziarnistej niekurczliwej
7. Po związaniu zaprawy można przystąpić do skręcania śrubami M16 co 30cm
8. Usunięcie ściany projektowanej do wyburzenia znajdującej się w świetle otworu.
9. Wymiany owinąć siatką stalową rabitzą i otynkować zaprawą drobnoziarnistą.

### **3.4. Stolarka drzewiowa**

- Drzwi wewnętrzne z materiałów drewnopochodnych. Drzwi do pomieszczeń sanitarno-higienicznych i do kabiny WC zamykane samoczynnie.

### **3.5. Wykończenie wewnętrzne pomieszczeń**

- Podłogi i ściany pomieszczeń socjalnych do wysokości 2,5 m pokryć płytkami ceramicznymi lub gres, nienasiąkliwymi, przy użyciu materiałów (zaprawy, fugi) odpornych na działanie wilgoci
- w szatniach ustawić szafy metalowe przeznaczone do indywidualnego użytku każdego pracownika (podwójne z podziałem na odzież zwierzchnią i pracowniczą) oraz siedziska.

## **4. Charakterystyczne parametry obiektu budowlanego**

• Powierzchnia zabudowy	2 287,83 m <sup>2</sup>
• Powierzchnia całkowita	6 484,80 m <sup>2</sup>
• Powierzchnia użytkowa	5 107,64 m <sup>2</sup>
• Piwnica pow. istniejąca	1 476,3 m <sup>2</sup>
• Parter	1 611,5 m <sup>2</sup>
• Piętro	1 640,6 m <sup>2</sup>
• Taras	379,24 m <sup>2</sup>
• Kubatura	18 596,13 m <sup>3</sup>
• Powierzchnia objęta zmianą sposobu użytkowania:	<b>57,37 m<sup>2</sup></b>

Przebudowa nie zmieniała istniejącej wysokości, szerokości ani powierzchni zabudowy budynku istniejącego.

**Zmianie ulega powierzchnia użytkowa piwnicy, która zmniejszy się o 1,85 m<sup>2</sup> i po przebudowie wyniesie 1 474,45 m<sup>2</sup>.**

## **5. Opinia geotechniczna i informacja o sposobie posadowienia**

- Budynek w części podlegającej przebudowie zaliczany jest do I kategorii geotechnicznej.
- Warunki posadowienia proste.
- Teren, na którym zlokalizowany jest budynek nie podlega wpływom eksploatacji górniczej
- Projektowane prace nie przewidują ingerencji w fundamenty budynku

## **6. Info dot osób niepełnosprawnych**

Obiekt jest dostępny w części przeznaczonej dla pacjentów dla osób niepełnosprawnych

## **7. Parametry techniczne obiektu charakteryzujące wpływ na środowisko oraz na zdrowie ludzi i obiekty sąsiednie**

### **7.1. Odprowadzenie wód opadowych:**

Wody opadowe i roztopowe odprowadzane do kanalizacji deszczowej

### **7.2. Emisja zanieczyszczeń-**

Nie występuje

### **7.3. Odpady**

Odpady bytowe z pomieszczeń socjalnych w standardowej ilości będą składowane w istniejącym śmietniku na działce i wywożone przez służby miejskie

### **7.3. Właściwości akustyczne**

Hałas i wibracje, występują jedynie w wentylatorniach. Dla zminimalizowania ewentualnego hałasu na zewnątrz i wewnątrz budynku wprowadzono przegrody budowlane o podwyższonych parametrach izolacyjności akustycznej w trakcie opracowywania projektu w 2014 roku. Same pomieszczenia socjalne nie powodują żadnej emisji hałasu

### **7.4. Wpływ obiektu na drzewostan i glebę**

Wpływ obiektu na istniejący drzewostan, glebę i wodę został określony w projekcie budowlanym w trakcie opracowywania projektu w 2014 roku. Same pomieszczenia socjalne nie mają żadnego wpływu na drzewostan i glebę.

## **8. Analiza dot. zaopatrzenia w energię i ciepło do ogrzewania**

- Projekt zakłada wykorzystanie istniejącej w budynku instalacji c.o. dla celów ogrzewania i oraz wykonanie niezależnej wentylacji mechanicznej dla wentylacji trzech pomieszczeń po zmianie sposobu użytkowania. Ograniczone są możliwości zastosowania alternatywnych systemów zaopatrzenia w energię oraz ciepło.

## **9. Informacja o elementach wyposażenia instalacyjnego**

- instalacja wodociągowa
- instalacja sanitarna
- instalacja c.o.
- instalacja wentylacji mechanicznej **nawiewno-wywiewnej**.
- instalacja elektryczna dla oświetlenia podstawowego
- instalacja elektryczna dla oświetlenia awaryjnego ewakuacyjnego
- instalacja elektryczna do gniazd wtyczkowych
- instalacje niskoprądowe

## **10. Parametry instalacji wentylacji mechanicznej**

- w szatniach co najmniej czterokrotna wymiana powietrza na godzinę
- w pomieszczeniu z natryskami co najmniej pięciokrotna wymiana powietrza na godzinę
- w pomieszczeniu WC wymiana powietrza co najmniej 50 m<sup>3</sup> na godzinę
- Projekt przewiduje wykonanie niezależnej wentylacji mechanicznej dla wentylacji trzech pomieszczeń po zmianie sposobu użytkowania. W tym celu zostanie wykonana nowa czerpnia i wyrzutnia, które zostaną umieszczone na ścianach budynku. Czerpnia powietrza z wlotem powyżej 2,0 m nad poz. terenu, wyrzutnia z wylotem na wys. około 7,0 m na ścianie bez okien otwieranych.

## **11. Zagadnienia bezpieczeństwa pożarowego**

### 11.1. Dane podstawowe

<b>Powierzchnia zabudowy</b>	<b>2 287,83 m<sup>2</sup></b>
• Powierzchnia całkowita	6 484,80 m <sup>2</sup>
• Powierzchnia użytkowa	5 107,64 m <sup>2</sup>
• Piwnica pow. istniejąca	1 476,3 m <sup>2</sup>
• Parter	1 611,5 m <sup>2</sup>
• Piętro	1 640,6 m <sup>2</sup>
• Taras	379,24 m <sup>2</sup>
• Kubatura	18 596,13 m <sup>3</sup>
• <b>Powierzchnia objęta zmianą sposobu użytkowania:</b>	<b>57,37 m<sup>2</sup></b>

Przebudowa nie zmieniała istniejącej wysokości, szerokości ani powierzchni zabudowy budynku istniejącego.

**Zmianie ulega powierzchnia użytkowa piwnicy, która zmniejszy się o 1,85 m<sup>2</sup> i po przebudowie wyniesie 1 474,45 m<sup>2</sup>**

- liczba kondygnacji 3: ( 1 podziemna + 2 kondygnacje nadziemne)
- wysokość budynku 8,68 - budynek niski (N)
- wysokość kondygnacji netto średnio ok. 3,50 m

### 7.2. Odległość od budynków sąsiadujących:

budynek Polikliniki jest połączony łącznikiem parterowym z innymi budynkami szpitala, ale stanowi odrębną strefę pożarową

### 7.3. Parametry pożarowe występujących substancji palnych:

w części socjalnej substancje palne nie występują

### 7.4. Gęstość obciążenia ogniowego – nie dotyczy ZL

### 7.5. Kategoria projektowanego budynku: ZL III

projektowana część socjalna kategoria ZL III,

Obecnie istnieją trzy zespoły szatniowe dla personelu medycznego z podziałem na kobiety i mężczyzn, łącznie dla 168 osób.

**Z projektowanych pomieszczeń będą korzystać kobiety pracujące w Poliklinice - łącznie 34 kobiety**

Ponadto w poziomie piwnicy znajduje się zespół szatniowy, kawiarnio-bufet dla pacjentów, magazyny i pomieszczenia techniczne. Kawiarnia – bufet jest połączona z salą dla około 36 konsumentów

### 7.6. Zagrożenie wybuchem nie występuje

7.7. Przewiduje się dwie strefy pożarowe dla budynku: Strefa pożarowa 2 dla kondygnacji nadziemnych i strefa pożarowa 1 piwnic oddzielone stropem REI 60

7.8. Wymagana klasa odporności pożarowej projektowanej części budynku : minimum "D" a dla części podziemnej klasa „C”

Elementy projektowanej części budynku spełniają lub przekraczają wymagania:

główna konstrukcja nośna: R 60

strop: REI 60

ściana wewnętrzna: EI 15, wszystkie elementy NRO

### 7.9. Projektowana ewakuacja:

W budynku znajdują się trzy klatki schodowe wydzielone pożarowo drzwiami EI 30 i ścianami REI 60 ponadto istnieje możliwość wyjścia poprzez bezpośrednie wyjście z piwnicy na zewnątrz

długość ewakuacji mniejsza niż 60 m do wyjścia na zewnątrz lub do innej strefy pożarowej

W budynku wymagane jest oświetlenie ewakuacyjne z zasilaniem na 1 godz.

**7.10.** Instalacje użytkowe standardowe oraz system sygnalizacji alarmu pożaru SAP i dźwiękowy system ostrzegania DSO

**7.11.** Urządzenia p-poż obiekcie: hydranty wewnętrzne , w piwnicy hydrant HW-52-W-K-15/20 , ponadto zaopatrzenie w wodę do zewnętrznego gaszenia pożaru w wymaganej ilości 20dm<sup>3</sup>/s zabezpieczają obecne hydranty sieci szpitalnej lokalizowane przy drogach dojazdowych.

**7.12.** Droga pożarowa z ulicy Romanowskiej dojazdem do obiektów.

## **12. WNIOSKI KOŃCOWE**

- Całość robót prowadzić pod stałym nadzorem osób posiadających odpowiednie uprawnienia budowlane.
- Do realizacji należy stosować wyłącznie materiały posiadające ważne atesty i certyfikaty wydane przez Instytut Techniki Budowlanej w Warszawie. Wszystkie zastosowane produkty i materiały muszą posiadać znak budowlany B lub CE lub pozytywne Aprobaty Instytutu Techniki Budowlanej (I.T.B.) lub innych Instytucji posiadających tego rodzaju uprawnienia. Zalecenia techniczne producenta muszą być ściśle przestrzegane.
- Wymaganą w projekcie jakość konstrukcji powinien zapewnić wykonawca przez stosowanie właściwych materiałów, metod wytwarzania i montażu oraz nadzoru technicznego i kontroli.
- Należy w trakcie realizacji robót ziemnych począwszy do stanu „zerowego” zapewnić ciągły nadzór geotechniczny.
- Projektant konstrukcji zastrzega sobie prawo do wprowadzania zmian w trakcie realizacji obiektu.
- Wprowadzenie jakichkolwiek zmian wymaga pisemnej akceptacji projektanta.

### **Opracowali:**

Architektura: mgr inż arch. Anna Pawlicka-Zabojszcz

Konstrukcja: mgr inż. Damian Wiluś



## SZCZEGÓŁOWY OPIS PRAC BUDOWLANYCH WYKOŃCZENIOWYCH W POMIESZCZENIACH SZATNI -

Oprócz rozbiórek wymienionych w poszczególnych pomieszczeniach należy uwzględnić przebiccia dla przewodów wentylacyjnych o wymiarach podanych na rzucie oraz rozbiórki dla otworów drzwiowych pokazane na rzucie wg proj arch i konstr.

- Farba lateksowa II klasy ścieralności półmat
- gress antypoślizgowy klasy min R11 -umywalnia
- tynk pod płytki: I kat. rapowany (mocny cementowy)
- tynk pod malowanie: III kat. gładki (cementowy)
- na narożnikach ścian kątowniki ochronne 50x50 mm z tworzywa
- sufit podwieszany wodoodporny typu OWA 60x60 cm krawędź zwykła
- drzwi wewnętrzne wg opisu pkt. 5

### 1. SZATNIA KOBIEC

Rozbiórki	demontaż drzwi na korytarz po demontażu skucie tynku na szer 20 cm wokół krawędzi otworu obustronnie wykucie otworów w ścianie w osi C dla potrzeb wentylacji zeskrobać /sfrezować gładź na wszystkich ścianach pod płytki skucia związane z wykonaniem otworu drzwiowego w osi 9 demontaż sufitu podwieszanego
Posadzka	istniejąca bez zmian
Ściany	zamurować otwór po drzwiach gazobetonem uzupełnić izolację poziomą w grubości ściany z folii PE Wykonać nowy tynk cem-wapienny kat. I na powierzchni zamurowania, aby uniknąć spękań na styku nowego i istniejącego tynku, pod tynk założyć siatkę stalową szer. 40 cm. Od strony korytarza tynk kat III obudowa rur instalacji c.o. z płyty gkf wodoodpornej x2 płytki ceramiczne na ścianach na zaprawie klejącej do wys. 2,7 m szpachlowanie ubytków powstałych po wybiciu otworów went.
Sufity	montaż sufitu podwieszanego modułowego 60x60 cm typu wodoodpornego na wys.2,5 m
Inne	montaż stolarki drzwiowej montaż wyposażenia meblowego

### 2. SZATNIA KOBIEC

Rozbiórki	demontaż drzwi na korytarz po demontażu skucie tynku na szer 20 cm wokół krawędzi otworu obustronnie wykucie otworów w ścianie w osi B, C i 9' dla potrzeb wentylacji zeskrobać /sfrezować gładź na wszystkich ścianach pod płytki skucia związane z wykonaniem otworu drzwiowego w osi 9' demontaż sufitu podwieszanego
Posadzka	istniejąca bez zmian
Ściany	płytki ceramiczne na ścianach na zaprawie klejącej do wys. 2,7 m szpachlowanie ubytków powstałych po wybiciu otworów went.
Sufity	montaż sufitu podwieszanego modułowego 60x60 cm typu wodoodpornego na wys.2,5 m
Inne	montaż stolarki drzwiowej do sąsiedniego pomieszczenia i na korytarz Montaż wyposażenia meblowego

### 3. UMYWALNIA

Rozbiórki	demontaż drzwi na korytarz po demontażu skucie tynku na szer 20 cm wokół krawędzi otworu obustronnie zeskrobać /sfrezować gładź na wszystkich ścianach pod płytki demontaż sufitu podwieszanego skucie i sfrezowanie całości warstw posadzki: (w pasie ławy fundamentowej na głębokość w
-----------	--

	do 17 cm, w pozostałych miejscach do 30 cm)
Posadzka	<p>warstwy posadzki :</p> <ul style="list-style-type: none"> <li>• zagęszczony grunt po ułożeniu kanalizacji,</li> <li>• chudy beton 10 cm,</li> <li>• 2x folia budowlana,</li> <li>• styrodur 10 cm</li> <li>• folia 1x,</li> <li>• gładź cem. 5 cm,</li> <li>• ułożenie płytek gress podłogowych antypoślizgowych min R 11,</li> <li>• fugowanie</li> </ul>
Ściany	<p>zamurować otwór po drzwiach gazobetonem          uzupełnić izolację poziomą w grubości ściany z folii PE          Wykonać nowy tynk cem-wapienny kat.I na powierzchni zamurowania, aby uniknąć spękań na styku nowego i istniejącego tynku, pod tynk założyć siatkę stalową szer. 40 cm. Od strony korytarza tynk kat III          obudowa rur instalacji c.o. z płyty gkf wodoodpornej x2          wykonać ścianki działowe z cegły ceramicznej kratówki gr 12 cm do wysokości 2,7 m w celu ich zakotwienia do ścian istniejących, zastosować zbrojenie prętami stalowymi fi 6mm, po dwa pręty w co drugiej spoinie wpuszczone w ścianę na 12 cm na zaprawę iniekcijną np. winyloestrową.          wykonać ścianki instalacyjne z płyty gkf x2 wodoodpornej wzmocnionej płytą OSB gr. 24 mm do wysokości 1,2 m na ruszcie stalowym          Wykonać nowy tynk kat I cem, na wysokość 2,7 m na projektowanych ściankach działowych          płytki ceramiczne na ścianach na zaprawie klejącej do wys. 2,7 m</p>
Sufity	Montaż sufitu podwieszanego modułowego 60x60 cm typu wodoodpornego na wys. 2,5 m
Inne	Montaż stolarki drzwiowej

#### 4. KORYTARZ

Rozbiórki	<p>demontaż sufitu podwieszanego na następujących fragmentach:</p> <ul style="list-style-type: none"> <li>• w osiach od 8 do 10 na całej szerokości korytarza,</li> <li>• po lewej stronie osi 8 na powierzchni ok. 10 m2</li> <li>• demontaż sufitu do ponownego montażu po założeniu instalacji</li> </ul> <p>demontaż drzwi          skucie i sfrezowanie całości warstw posadzki: (w pasie ławy fundamentowej na głębokość w do 17 cm, w pozostałych miejscach do 30 cm) na fragmencie od osi 9' do 10 na całej szerokości korytarza</p>
Posadzka	<p>Wykonać odtworzenie posadzki analogicznie jak pom. 4 umywalni (na fragmencie od osi 9' do 10 na całej szerokości korytarza)          zastosować płyty gress porcellanato 120 x 60 cm identyczne jak w reszcie korytarza          uzupełnić cokół w miejscu zamurowania otworu drzwiowego</p>
Ściany	<p>Wykonać nowy tynk cem-wapienny kat.III na powierzchni zamurowania, aby uniknąć spękań na styku nowego i istniejącego tynku, pod tynk założyć siatkę z włókna szklanego szer. 40 cm.          Malowanie ściany w osi C farbą lateksową na wys. 2,5 m na odcinku od osi 8 do 10          uzupełnienie winylowych pasów odbojowych szer. 30 cm na odcinkach, gdzie zamurowano drzwi</p>
Sufity	Ponowny montaż sufitu podwieszanego modułowego 60x60 cm na wys. 2,5 m na fragmentach, gdzie został zdemontowany
Inne	Montaż konstrukcji wsporczej dla centrali wentylacyjnej wg proj. wentylacji (konstrukcja systemowa w komplecie z centralą)

## **5. DRZWI DREWNIANE WEWNĘTRZNE**

- Drzwi drewniane okleinowane płytą HDF w kolorze dREW
- 
- na wypełnione, jako płyta wiórowa otworowana z futryną regulowaną stalową. Drzwi drewniane o parametrach nie gorszych niż (np. PORTA ENDURO):
- Rama skrzydła wykonana z klejonego drewna iglastego, wypełnienie z płyty wiórowej otworowanej. Skrzydła wzmacniane wewnętrznymi ramiakami. Rama wraz z wypełnieniem obłożona dwustronnie płytą HDF
- Krawędzie boczne zabezpieczone listwami ze stali nierdzewnej
- Podcięcia wentylacyjne
- Skrzydło pokryte okleiną HPL o grubości 0,7mm
- Trzy zawiasy ze stali nierdzewnej
- Wyposażone w okucia systemowe, klamki
- Ościeżnica metalowa regulowana wykonana z blachy stalowej dwukrotnie ocynkowanej o grubości 1,2 mm. Lakierowana proszkowo. Szerokość ościeżnicy dostosowana do grubości ściany

## **6. ELEWACJA- wyrzutnia i czerpnia**

- kanał wyrzutni o wymiarach 20x20 cm wys. 10 m pomalować dwukrotnie farbą do metalu w kolorze białym np. farbą akrylową do malowania ocynkowanych elementów na zewnątrz
- analogicznie pomalować kanał czerpni o wys. 2,0 m

oprac.  
arch. Anna Pawlicka-Zabojszcz



# INFORMACJA DOTYCZĄCA BEZPIECZEŃSTWA I OCHRONY ZDROWIA

## 1.0 Podstawa opracowania

- Rozporządzenie Ministra Infrastruktury z dnia 23.06.2003 r. w sprawie informacji dotyczącej bezpieczeństwa i ochrony zdrowia (Dz. U. Nr 120 poz. 1126),
- Ustawa Prawo Budowlane z dnia 07.07.1994 roku z późniejszymi zmianami, Dz. U. z 2000 r. Nr 106 poz. 1126
- Ustawa z dnia 27.03.2003 r. o zmianie ustawy Prawo Budowlane oraz o zmianach niektórych ustaw (Dz. U. Nr 80 poz. 718) tj. z dniem 11.07.2003 r.

## 2.0 Zakres robót dla zamierzania budowlanego oraz kolejność realizacji:

**Inwestycja obejmuje wykonanie przebudowę i zmianę sposobu użytkowania pomieszczeń magazynowych na potrzeby szatni damskiej w poliklinice Centrum Onkologii**

W zakresie budowy obiektów przewiduje się wykonanie następujących prac:

- wykonanie konstrukcji wymianów,
- odtworzenie nawierzchni komunikacji wewnętrznej

## 3.0 Wykaz istniejących obiektów budowlanych

W granicach prowadzonej inwestycji znajdują się instalacje:

- kable teletechniczne
- kable energetyczne
- wodociągowe i kanalizacyjne
- wentylacyjne i c.o.

## 4.0 Elementy zagospodarowania terenu mogące stworzyć zagrożenie bezpieczeństwa i zdrowia ludzi

W zagospodarowaniu terenu występują następujące elementy mogące stworzyć zagrożenia bezpieczeństwa i zdrowia ludzi:

- budynki i obiekty inżynierskie,
- na całym terenie inwestycji (teren zamknięty) znajdują się sieci uzbrojenia terenu:
  - kable teletechniczne
  - kable energetyczne
  - sieci wodociągowe i kanalizacyjne

## 5.0 Zagrożenia występujące podczas realizacji robót budowlanych oraz czas i miejsce ich występowania

Zagrożenia mogące występować przy pracach wymienionych w § 6 Rozporządzenia Ministra Infrastruktury z dnia 23.06.2003r. w sprawie informacji dotyczącej bezpieczeństwa i ochrony zdrowia oraz planu bezpieczeństwa i ochrony zdrowia (Dz. U. Nr 120 poz. 1126)

### **5.1 Roboty wg § 6 pkt.1a Rozporządzenia Ministra Infrastruktury z dnia 23.06.2003r.**

Wykonywanie wykopów o ścianach pionowych rozpartych oraz wykopów o bezpiecznym nachyleniu skarp. Zakres prac ziemnych jest relatywnie niewielki, związanych z wykonaniem czerpni i wyrzutni. Ryzyko uszkodzenia sieci uzbrojenia terenu.

### **5.2 Roboty wg § 6 pkt.1d Rozporządzenia Ministra Infrastruktury z dnia 23.06.2003r.**

Roboty wykonywane na terenie czynnych zakładów.  
Całość prac inwestycyjnych będzie wykonywana na terenie czynnego zakładu.

### **5.3 Roboty wg § 6 pkt. 1f Rozporządzenia Ministra Infrastruktury z dnia 23.06.2003r.**

Roboty wykonywane przy użyciu podnośników.

Powyższe dotyczy transportu, rozładunku i załadunku materiałów oraz wiązek zbrojenia. Występuje ryzyko przygnięcia ciężarem oraz innych urazów mechanicznych.

#### **5.4 Roboty wg § 6 pkt. 1k Rozporządzenia Ministra Infrastruktury z dnia 23.06.2003r.**

Roboty wykonywane w pobliżu linii elektroenergetycznych.

Całość robót będzie prowadzona w sąsiedztwie czynnych kabli energetycznych podziemnych, które muszą być zlokalizowane i oznakowane.

Występuje ryzyko porażenia prądem oraz uszkodzenia linii.

#### **5.5 Roboty wg § 6 pkt. 4 Rozporządzenia Ministra Infrastruktury z dnia 23.06.2003r.**

Roboty budowlane prowadzone w pobliżu:

- linii energetycznych
- czynnych linii telekomunikacyjnych.

Dotyczy to wszystkich prac objętych projektem. Ryzyko związane z porażeniem prądem i uszkodzeniem sieci uzbrojenia.

#### **5.6 Inne prace niebezpieczne**

- prace związane z lokalizacją istniejących sieci uzbrojenie terenu,
- ryzyko nieprawidłowego wykonania rozparcia wykopów,
- prace wykonywane na wysokości – montaż wyrzutni
- ryzyko nieprawidłowego ustawienia rusztowania,
- ryzyko uszkodzenia ciała końcówkami prętów zbrojeniowych,
- ryzyko związane z ruchem pracowników w rejonie inwestycji,
- zagrożenie związane z poruszaniem się środków transportowych,

### **6.0 Środki techniczne i organizacyjne zabezpieczające pracowników przed niebezpieczeństwem podczas wykonywania robót**

#### **6.1 Środki techniczne**

- kaski ochronne
- odzież ochronna
- bariery zabezpieczające
- taśmy i tablice i znaki ostrzegawcze
- wygrodzenie terenu robót

#### **6.2 Środki organizacyjne**

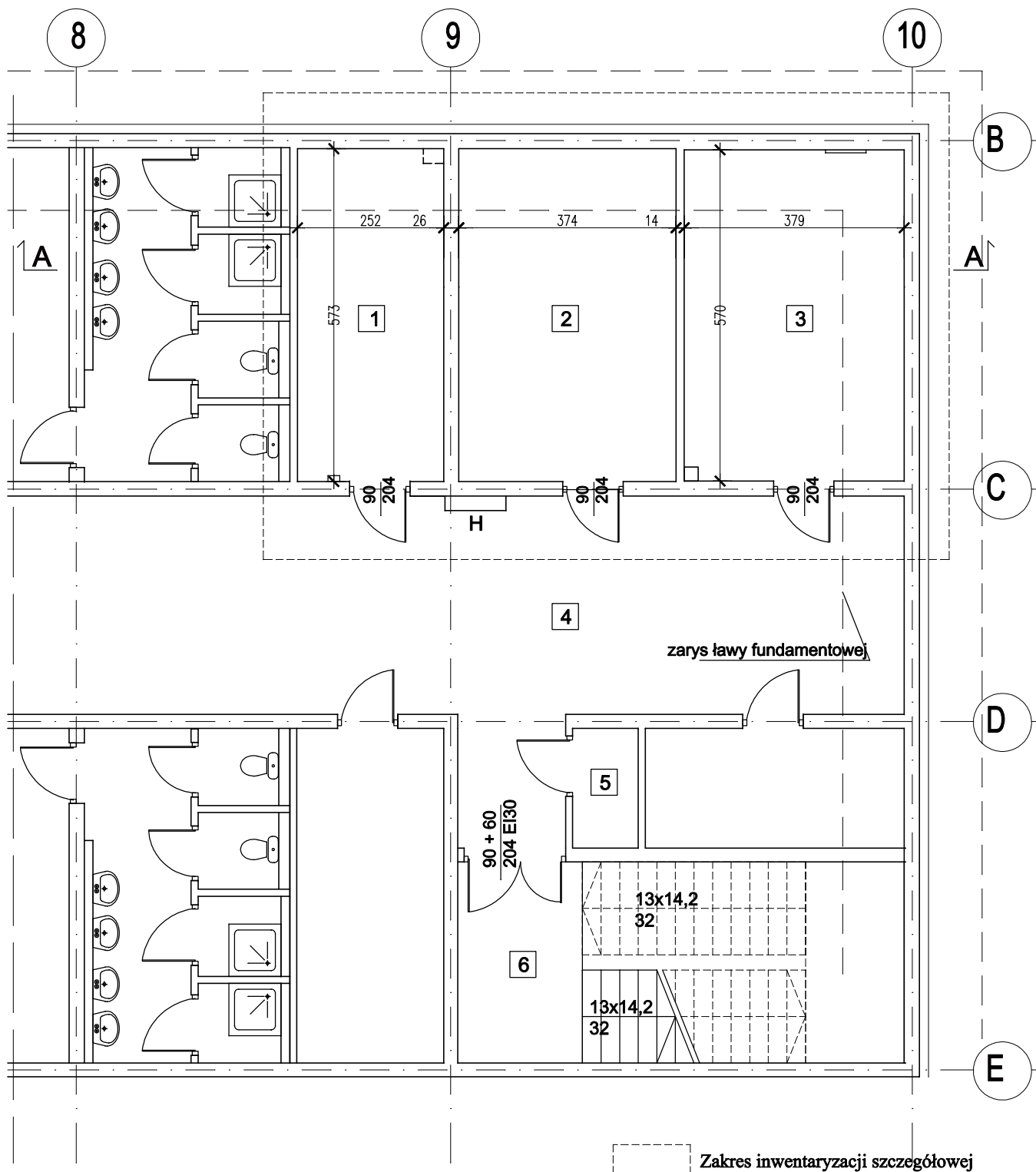
- kwalifikacje pracowników
- nadzór nad pracownikami
- aktualne świadectwo zdrowia
- aktualne świadectwo przydatności do wykonywania poszczególnych robót

### **7.0 Sposób prowadzenia instruktażu pracowników przed przystąpieniem do realizacji robót szczególnie niebezpiecznych**

Przed przystąpieniem do realizacji zadania należy przedstawić wszystkim zatrudnionym całość zakresu robót. Po opracowaniu instrukcji bezpiecznego wykonywania robót, należy zaznajomić z nią pracowników w zakresie wykonywanych przez nich prac. Całkowity instruktaż musi być przeprowadzony przez odpowiednie służby BHP. Codzienny instruktaż będzie przeprowadzony przez kierownika budowy lub kierowników robót. Plan BIOZ, ocena ryzyka zawodowego powinny być dostępne dla pracowników. Informacja, gdzie są przechowywane w/wym. dokumenty, powinna znajdować się na tablicy ogłoszeń.

Opracowała

mgr inż. arch. Anna Pawlicka Zabojszcz

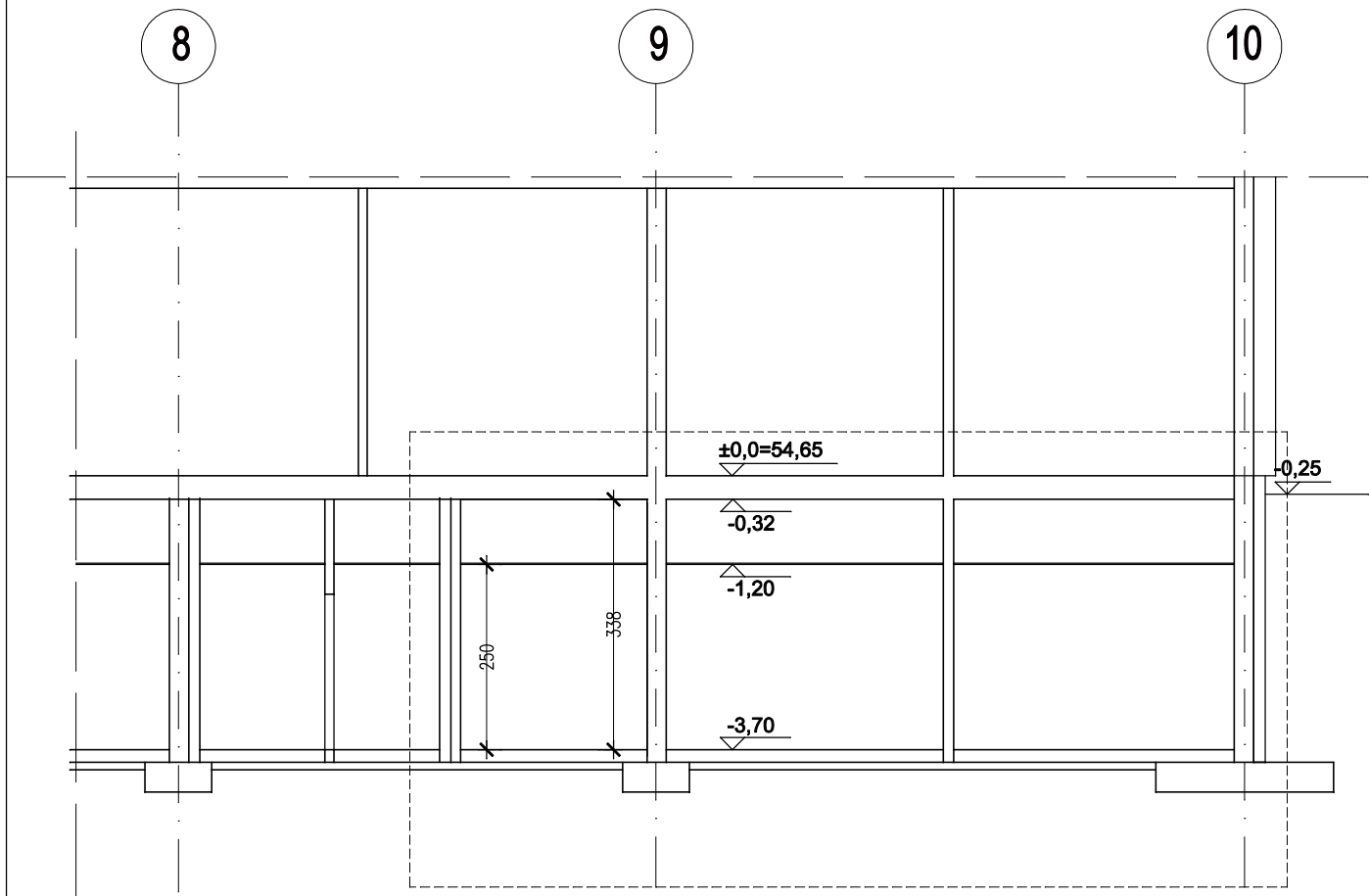


#### Zestawienie powierzchni - PARTER

I.p.	Nazwa pom.	Pow. [m <sup>2</sup> ]	Posadzka
1	Magazyn	14,4	
2	Magazyn	21,43	
3	Magazyn	21,54	
4	Korytarz		
5	Rozdzielnia ele		
6	Klatka schodowa		

#### RZUT PIWNICY - INWENTARYZACJA 1:00

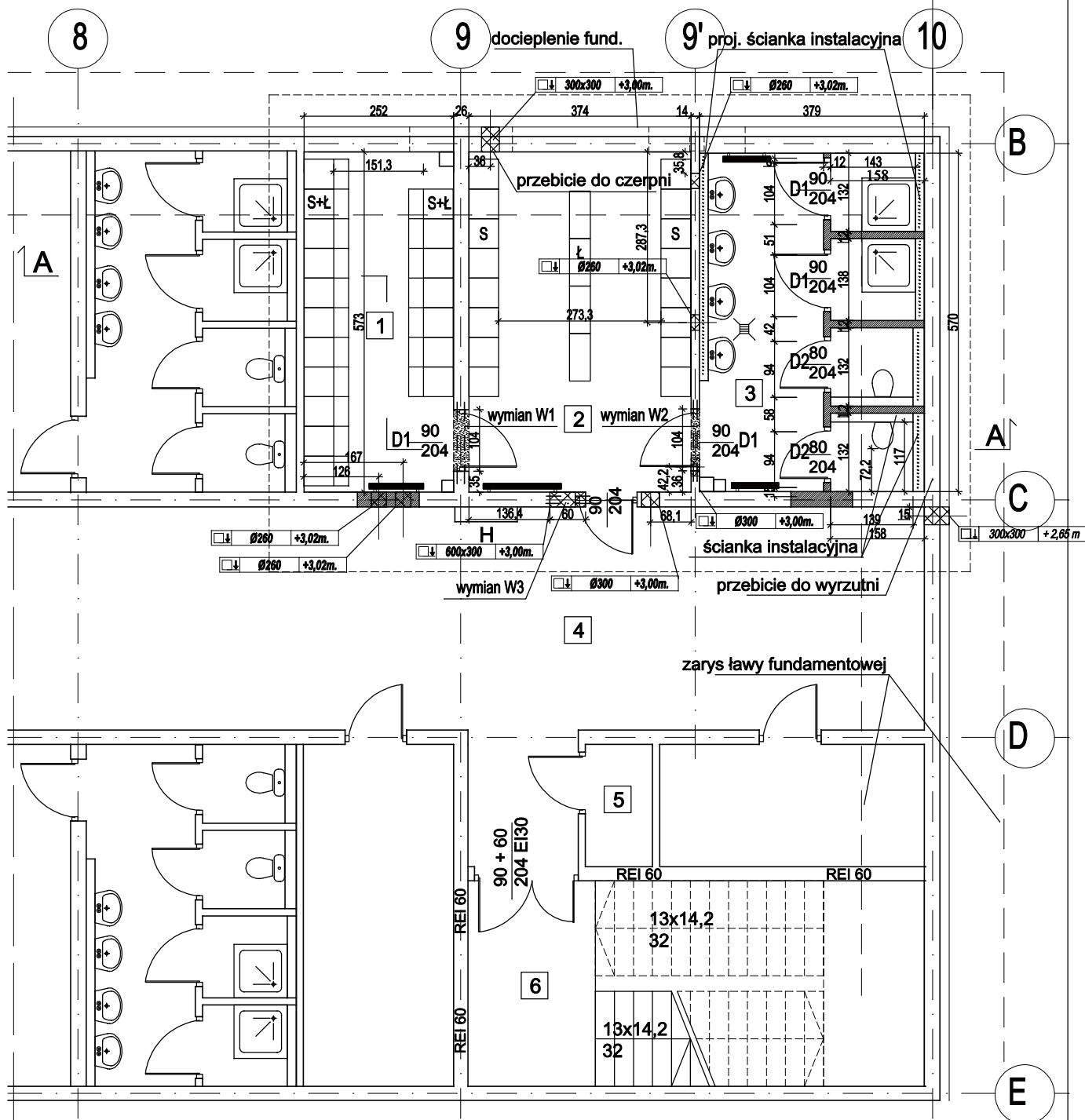
Inwestor:	Centrum Onkologii im. prof. Franciszka Łukaszczyka w Bydgoszczy ul. Romanowskiej 2, 85-796 Bydgoszcz	Branża:		
Temat:	Przebudowa i zmiana sposobu użytkowania pomieszczeń magazynowych na potrzeby szatni personelu damskiego Polikliniki Centrum Onkologii w Bydgoszy	INWENTARYZACJA		
Obiekt:	Polinika Centrum Onkologii im. prof. F. Łukaszczyka ul. dr. I. Romanowskiej 2 85-796 Bydgoszcz działka nr ewid. 1/3 obręb 247	Skala: 1:100		
Nazwa rysunku:	RZUT PIWNICY - INWENTARYZACJA		Data:	Podpis:
PRACOWNIA PROJEKTOWA "INGRAF" ANNA PAWLICKA-ZABOJSZCZ  UL. ŁOKIETKA 5/1 85-200 BYDGOSZCZ tel. 52 322 67 27		Projektant:	mgr inż. arch. Anna Pawlicka Zabojszcz upr. GPKG-I-7342-43/95	05.10.2021
		Opracował:	Gustaw Zabojszcz	Nr rysunku:



Zakres inwentaryzacji szczegółowej

## PRZEKRÓJ A-A - INWENTARYZACJA 1:100

Inwestor: Centrum Onkologii im. prof. Franciszka Łukaszczyka w Bydgoszczy ul. Romanowskiej 2, 85-796 Bydgoszcz		Branża:	
Temat: Przebudowa i zmiana sposobu użytkowania pomieszczeń magazynowych na potrzeby szatni personelu damskiego Polikliniki Centrum Onkologii w Bydgoszczy		INWENTARYZACJA	
Obiekt: Polinika Centrum Onkologii im. prof. F. Łukaszczyka ul. dr. I. Romanowskiej 2 85-796 Bydgoszcz działka nr ewid. 1/3 obręb 247		Skala: 1:100	
Nazwa rysunku: PRZEKRÓJ A-A - INWENTARYZACJA		Data:	Podpis:
PRACOWNIA PROJEKTOWA "INGRAF" ANNA PAWLICKA-ZABOJSZCZ  UL. ŁOKIETKA 5/1 85-200 BYDGOSZCZ tel. 52 322 67 27		Projektant: mgr inż. arch. Anna Pawlicka Zabojszcz upr. GPKG-I-7342-43/95	05.10.2021
		Opracował: Gustaw Zabojszcz	Nr rysunku: I-2



#### OZNACZENIA

S+Ł	szafki BHP z ławką	oznaczenie przekuć
S	szafki BHP	
Ł	ławka BHP	
		wysokość od posadzki kondygnacji do dolnej krawędzi otworu
		wymiary otworu pod kanał

#### LEGENDA

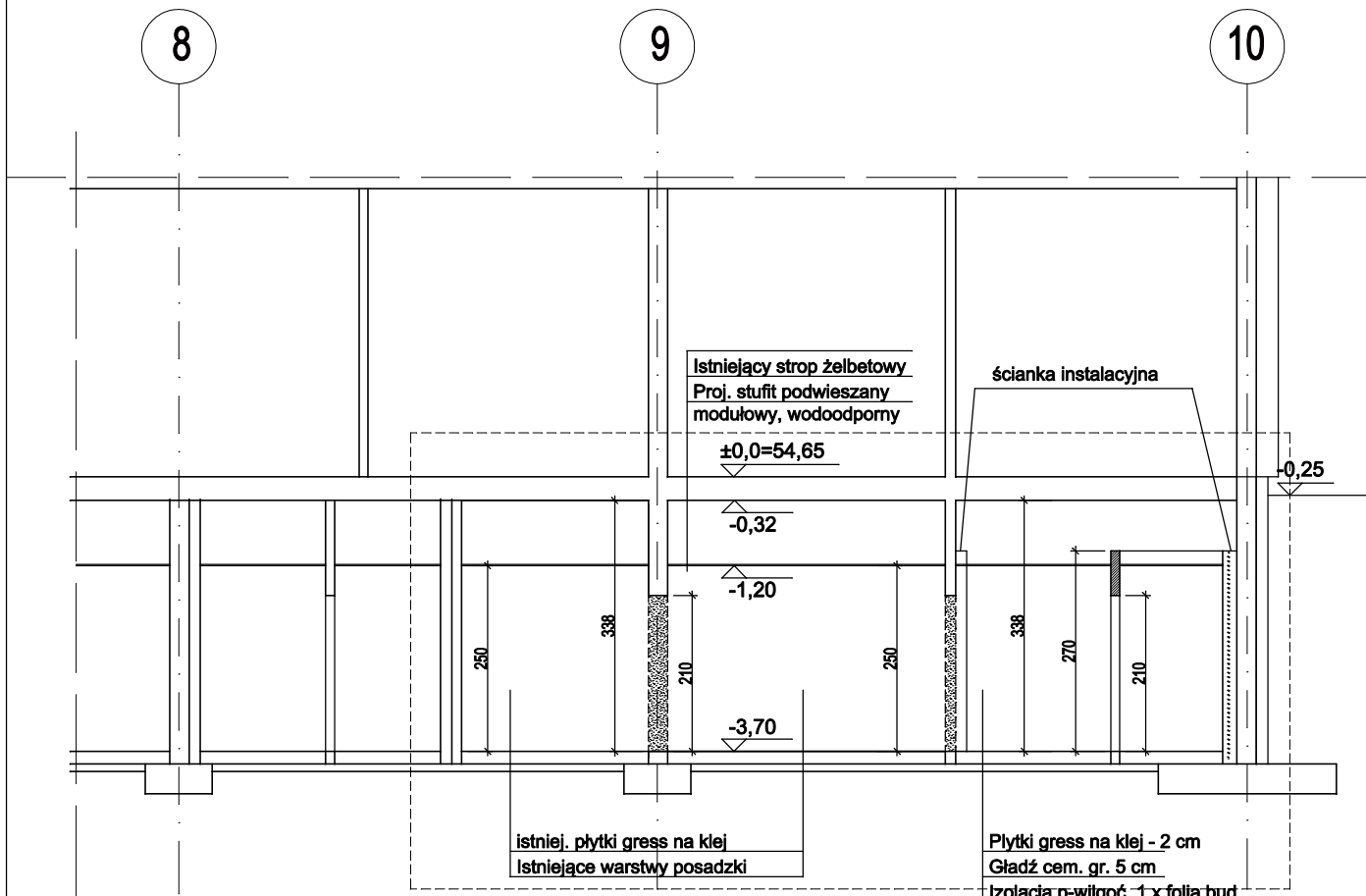
	zakres objęty zmianą sposobu użytkowania
	ściany istniejące
	ściany do wyburzenia
	elementy do rozbiórki
	elementy projektowane
	przekucia
	zamurowania

#### Zestawienie powierzchni - PARTER

l.p.	Nazwa pom.	Pow. [m <sup>2</sup> ]	Posadzka
1	Szatnia kobiet	14,4	gress
2	Szatnia kobiet	21,43	gress
3	Umywalnia	19,69	gress
4	Korytarz		gress
5	Rozdzielnia ele		gress
6	Klatka schodowa		gress

#### RZUT PIWNICY 1:100

Investor:	Centrum Onkologii im. prof. Franciszka Łukaszczyka w Bydgoszczy ul. Romanowskiej 2, 85-796 Bydgoszcz	Branża:	ARCHITEKTURA
Temat:	Przebudowa i zmiana sposobu użytkowania pomieszczeń magazynowych na potrzeby szatni personelu damskiego Polikliniki Centrum Onkologii w Bydgoszy		
Obiekt:	Poliklinika Centrum Onkologii im. prof. F. Łukaszczyka ul. dr. I. Romanowskiej 2 85-796 Bydgoszcz działka nr ewid. 1/20 obręb 248	Skala:	1:100
Nazwa rysunku:	RZUT PIWNICY	Data:	Podpis:
PRACOWNIA PROJEKTOWA "INGRAF" ANNA PAWLICKA-ZABOJSZCZ UL. ŁOKIETKA 5/1 85-200 BYDGOSZCZ tel. 52 322 67 27	Projektant: mgr inż. arch. Anna Pawlicka Zabojszcz upr. GPKG-I-7342-43/95 Sprawdzający: mgr inż. arch. Małgorzata Schmidt upr. GP-KZ-7342/126/92 Opracował: Gustaw Zabojszcz	29.10.2021 29.10.2021	
		Nr rysunku:	A-1



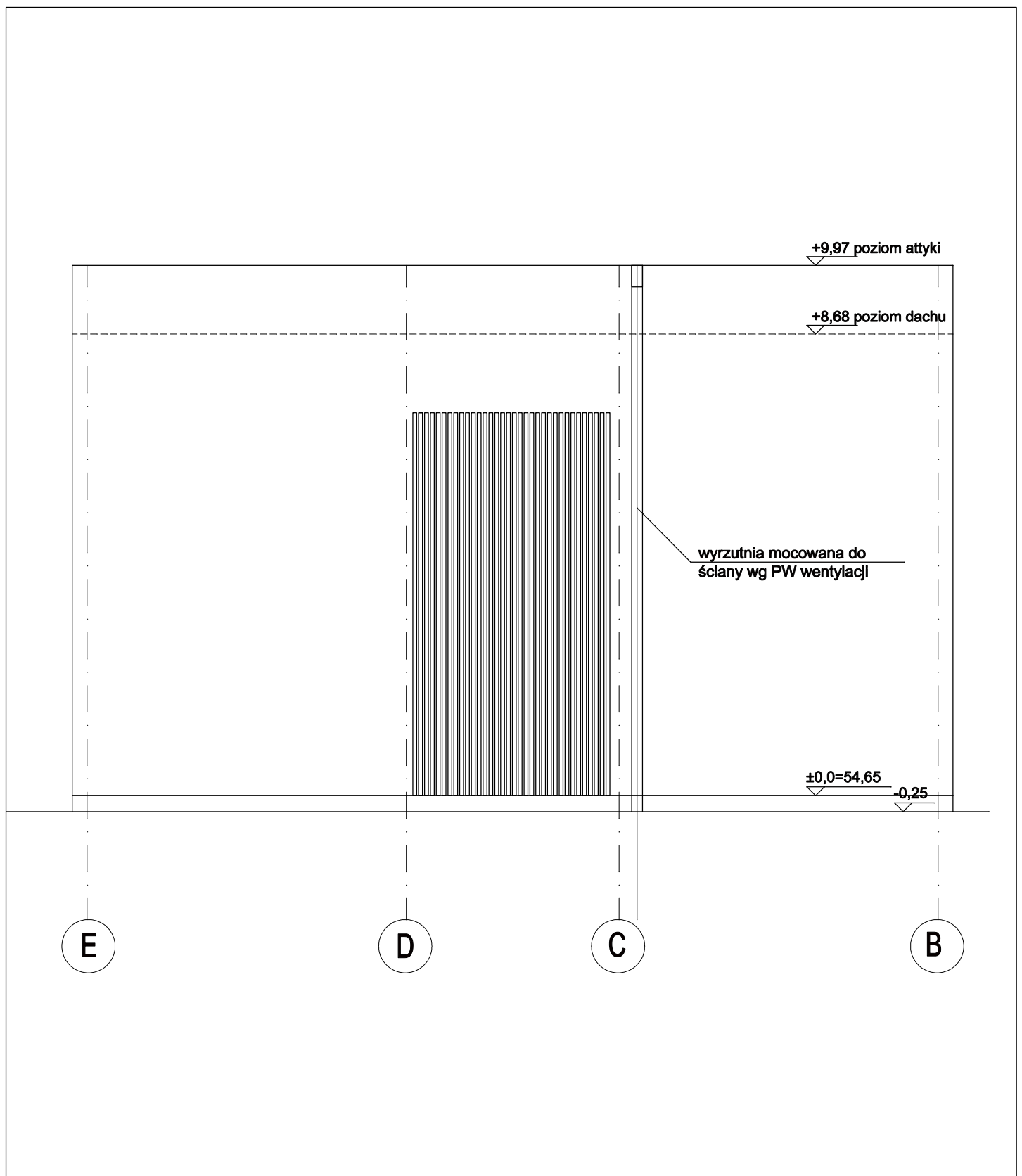
### LEGENDA

	zakres objęty zmianą sposobu użytkowania
	ściany istniejące
	ściany do wyburzenia
	elementy do rozbiórki
	elementy projektowane
	przebiecia
	zamurowania

Płytki gress na klej - 2 cm  
 Gładź cem. gr. 5 cm  
 Izolacja p-wilgoć: 1 x folia bud.  
 styrodur 10 cm  
 Izolacja p-wilgoć: 2 x folia bud.  
 chudy beton 10 cm  
 zagęszczony grunt po ułożeniu kanaliz.

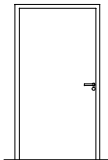
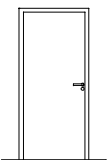
### PRZEKRÓJ A-A 1:100

Investor:	Centrum Onkologii im. prof. Franciszka Łukaszczyka w Bydgoszczy ul. Romanowskiej 2, 85-796 Bydgoszcz	Branża:	ARCHITEKTURA
Temat:	Przebudowa i zmiana sposobu użytkowania pomieszczeń magazynowych na potrzeby szatni personelu damskiego Polikliniki Centrum Onkologii w Bydgoszczy		
Obiekt:	Poliklinika Centrum Onkologii im. prof. F. Łukaszczyka ul. dr. I. Romanowskiej 2 85-796 Bydgoszcz działka nr ewid. 1/20 obręb 248	Skala:	1:100
Nazwa rysunku:	PRZEKRÓJ A-A	Data:	Podpis:
PRACOWNIA PROJEKTOWA "INGRAF" ANNA PAWLICKA-ZABOJSZCZ UL. ŁOKIETKA 5/1 85-200 BYDGOSZCZ tel. 52 322 67 27	Projektant: mgr inż. arch. Anna Pawlicka Zabojszcz upr. GPKG-I-7342-43/95 Sprawdzający: mgr inż. arch. Małgorzata Schmidt upr. GP-KZ-7342/126/92 Opracował: Gustaw Zabojszcz	29.10.2021 29.10.2021	
		Nr rysunku:	A-2



ELEWACJA PN-WSCH 1:100

Inwestor:	Centrum Onkologii im. prof. Franciszka Łukaszczyka w Bydgoszczy ul. Romanowskiej 2, 85-796 Bydgoszcz	Branża:	
Temat:	Przebudowa i zmiana sposobu użytkowania pomieszczeń magazynowych na potrzeby szatni personelu damskiego Polikliniki Centrum Onkologii w Bydgoszy	ARCHITEKTURA	
Obiekt:	Poliklinika Centrum Onkologii im. prof. F. Łukaszczyka ul. dr. I. Romanowskiej 2 85-796 Bydgoszcz działka nr ewid. 1/20 obręb 248	Skala: 1:100	
Nazwa rysunku:	ELEWACJA	Data:	Podpis:
PRACOWNIA PROJEKTOWA "INGRAF" ANNA PAWLICKA-ZABOJSZCZ  UL. ŁOKIETKA 5/1 85-200 BYDGOSZCZ tel. 52 322 67 27	Projektant: mgr inż.arch. Anna Pawlicka Zabojszcz upr. GPKG-I-7342-43/95	29.10.2021	
	Sprawdzający: mgr inż.arch. Małgorzata Schmidt upr. GP-KZ-7342/126/92	29.10.2021	
	Opracował: Gustaw Zabojszcz	Nr rysunku:	A-3

oznaczenie	D1		D2	
schemat				
wymiar w świetle otworu w murze	104/210		94/210	
wymiar w świetle przejścia	90/200		80/200	
ilość	L	P	L	P
	3	1	—	2
	4		2	
uwagi	drewniane		drewniane	

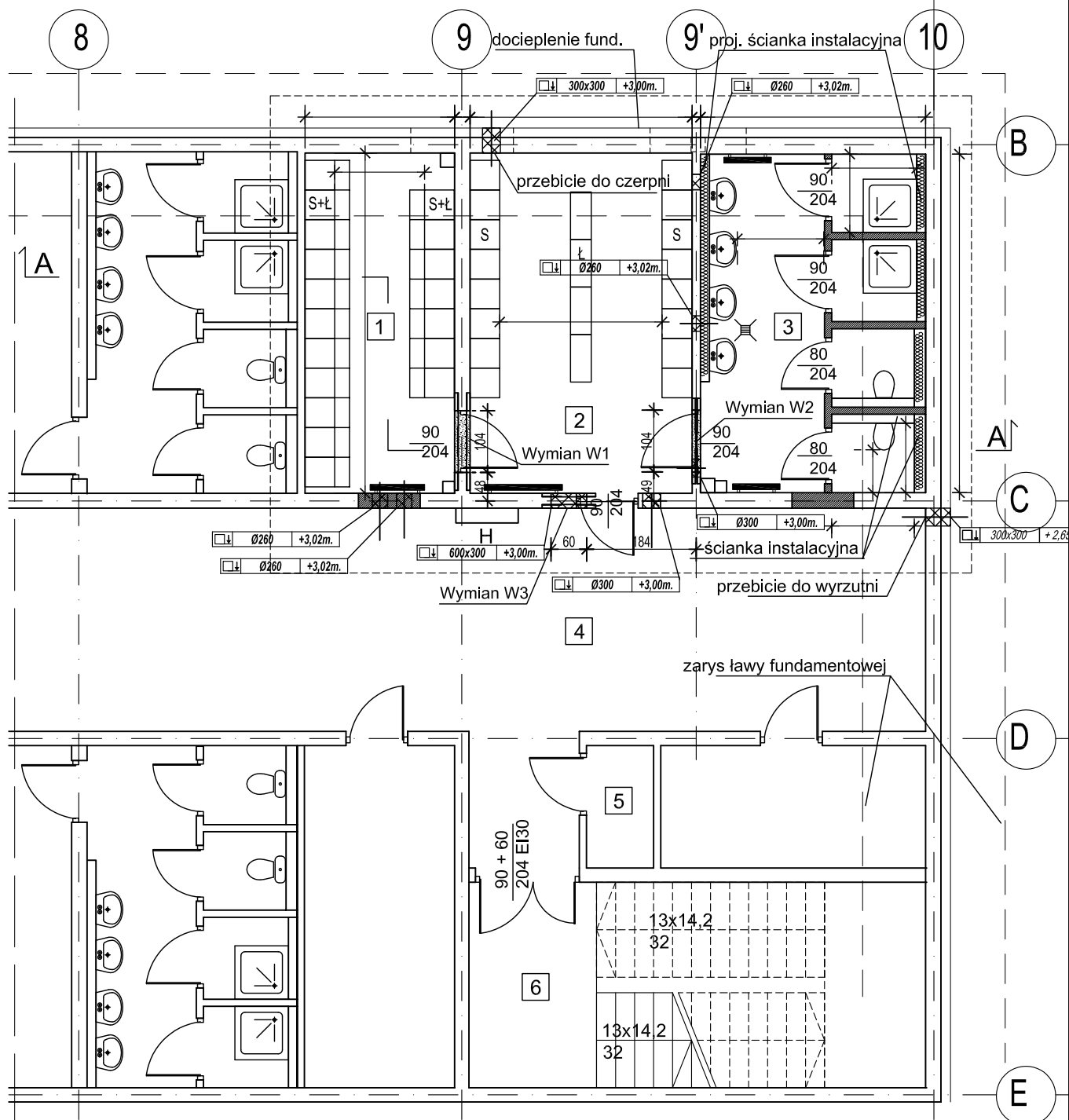
## ZESTAWIENIE DRZWI 1:100

**Uwaga:** szczegółowy opis parametrów stolarki otworowej znajduje się w opisie technicznym.

Wymiany w świetle otworu zdjęć z natury po wykonaniu otworu.

Inwestor: Centrum Onkologii im. prof. Franciszka Łukaszczyka w Bydgoszczy ul. Romanowskiej 2, 85-796 Bydgoszcz		Branża: ARCHITEKTURA	
Temat: Przebudowa i zmiana sposobu użytkowania pomieszczeń magazynowych na potrzeby szatni personelu damskiego Polikliniki Centrum Onkologii w Bydgoszczy		Skala: 1:100	
Obiekt: Poliklinika Centrum Onkologii im. prof. F. Łukaszczyka ul. dr. I. Romanowskiej 2 85-796 Bydgoszcz działka nr ewid. 1/20 obręb 248		Nazwa rysunku: ZESTAWIENIE DRZWI	
PRACOWNIA PROJEKTOWA "INGRAF" ANNA PAWLICKA-ZABOJSZCZ UL. ŁOKIETKA 5/1 85-200 BYDGOSZCZ tel. 52 322 67 27		Projektant: mgr inż.arch. Anna Pawlicka Zabojszcz upr. GPKG-I-7342-43/95	29.10.2021
		Sprawdzający: mgr inż.arch. Małgorzata Schmidt upr. GP-KZ-7342/126/92	29.10.2021
		Opracował: Gustaw Zabojszcz	Nr rysunku: <b>A-4</b>





oznaczenie przekuć

300x300 +3.00m.

wysokość od posadzki kondygnacji  
do dolnej krawędzi otworu

wymiary otworu pod kanał

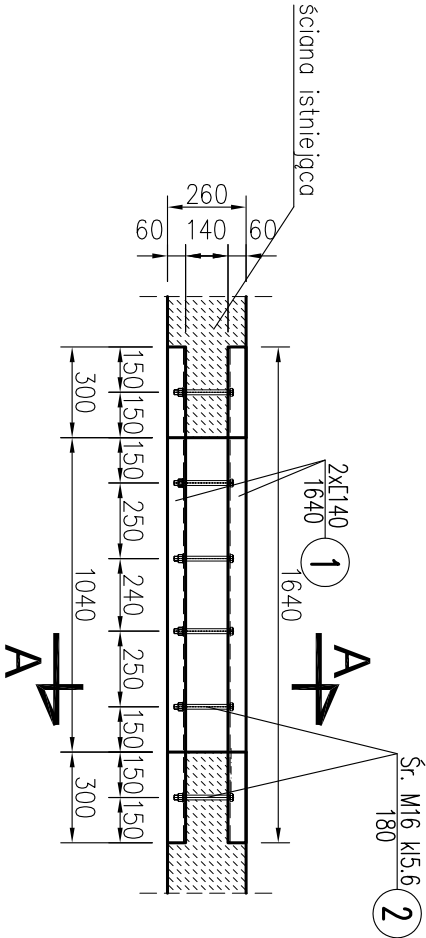
## LEGENDA

- zakres objęty zmianą sposobu użytkowania
- ściany istniejące
- ściany do wyburzenia
- elementy do rozbiórki
- elementy projektowane
- przekucia
- zamurowania

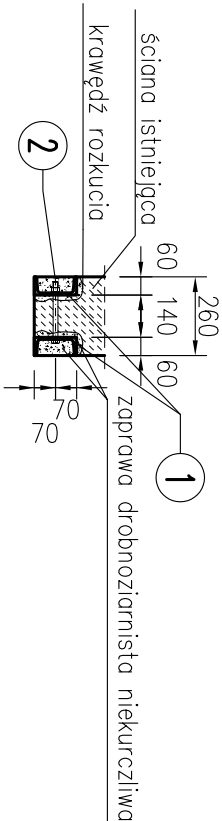
## RZUT PIWNICY 1:100

Investor:	Centrum Onkologii im. prof. Franciszka Łukaszczyka w Bydgoszczy ul. Romanowskiej 2, 85-796 Bydgoszcz	Branża:	
Temat:	Przebudowa i zmiana sposobu użytkowania pomieszczeń magazynowych na potrzeby szatni personelu damskiego Polikliniki Centrum Onkologii w Bydgoszczy	KONSTRUKCJA	
Obiekt:	Poliklinika Centrum Onkologii im. prof. F. Łukaszczyka ul. dr. I. Romanowskiej 2 85-796 Bydgoszcz działka nr ewid. 1/20 obręb 248	Skala:	1:100
Nazwa rysunku:	RZUT PIWNICY	Data:	Podpis:
PRACOWNIA PROJEKTOWA "INGRAF" ANNA PAWLICKA-ZABOJSZCZ UL. ŁOKIETKA 5/1 85-200 BYDGOSZCZ tel. 52 322 67 27	Projektant: mgr inż. D. Wiliś upr. nr KUP/0036/PWOK/06 Sprawdzający: mgr inż. T. Skórcz upr. nr KHI-7342-90/98	29.10.2021	29.10.2021
		Nr rysunku:	K-1

Wymian W1  
Widok z góry



Przekrój A-A



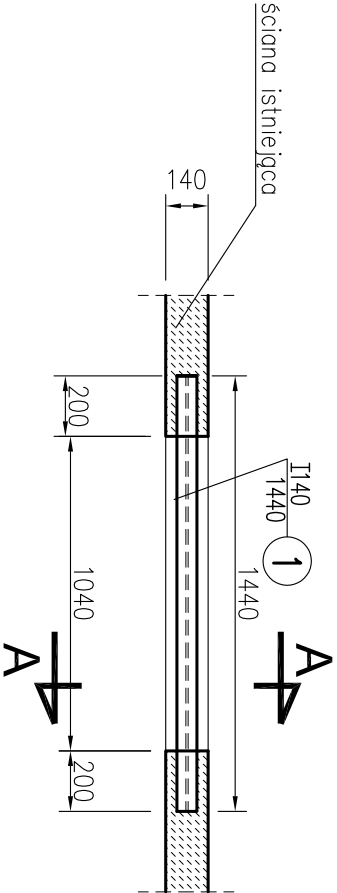
Zestawienie stali							
NR	PROFIL	SZT	DŁUG. mm	MASA	1szt.	kg	GAT.
				jednostk.			
1	C140	2	1 640	16,00	26,24	52,5	S235
2	śr. M16	6	180			kl.5.6	
				RAZEM		52,5	
				SPOINY	1,80%	0,9	
				SUMA		53,4	

- UWAGI:
1. Rys. rozpatrywać łącznie ze schematami.
  2. Ostateczną długość elementów stalowych określić na budowie.
  3. Wymiany osadzić na zaprawie drobnociarnistej niekurczliwej.
  4. Usuwany fragment ściany należy wyciąć po zamontowaniu ele. stalowych.
  5. Technologia osadzania wymianów stalowych wg opisu technicznego.

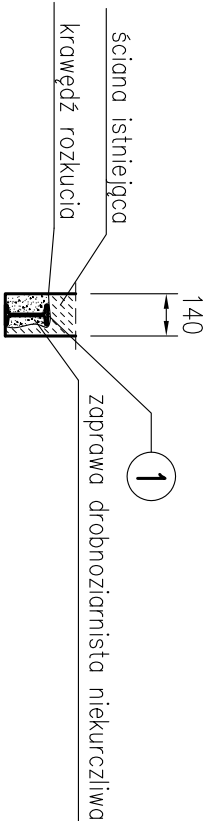
STAL PROFILOWA S235

Inwestor: Centrum Onkologii im. prof. Franciszka Łukaszczyka w Bydgoszczy ul. Romanowskiej 2, 85-796 Bydgoszcz			Branża:	
Temat: Przebudowa i zmiana sposobu użytkowania pomieszczeń magazynowych na potrzeby szpitali personelu danckiego Polikliniki Centrum Onkologii w Bydgoszczy			KONSTRUKCJA	
Obiekt: Poliklinika Centrum Onkologii im. prof. F. Łukaszczyka ul. dr. T. Romanowskiej 2 85-796 Bydgoszcz działka nr ewid. 1/20 obręb 248			Skala: 1:25	
Nazwa rysunku: WYMIAN W1			Data:	
Projektant: mgr inż. D. Wiliś upr. nr KUP/0038/PWOK/06			29.10.2024	
ANNA PAWLICKA-ZABOJSZCZ UL. ŁOKIETKA 5/1 85-200 BYDGOSZCZ tel. 52 322 67 27			Sprawdzający: mgr inż. T. Skórcz upr. nr KCH-7342-9008	
			29.10.2024	
			Opracował:	
			Nr rysunku: K-2	

Wymian W2  
Widok z góry



Przekrój A-A



Zestawienie stali									
NR	PROFIL	SZT	DŁUG. mm	MAŚA jednost.	1szt.	RAZEM	GAT. STALI	UWAGI	STALI
1	I 140	1	1 440	14,40	20,74	20,7	S235		
				RAZEM		20,7			
				SPOINY	1,80%	0,4			
				SUMA		21,1			

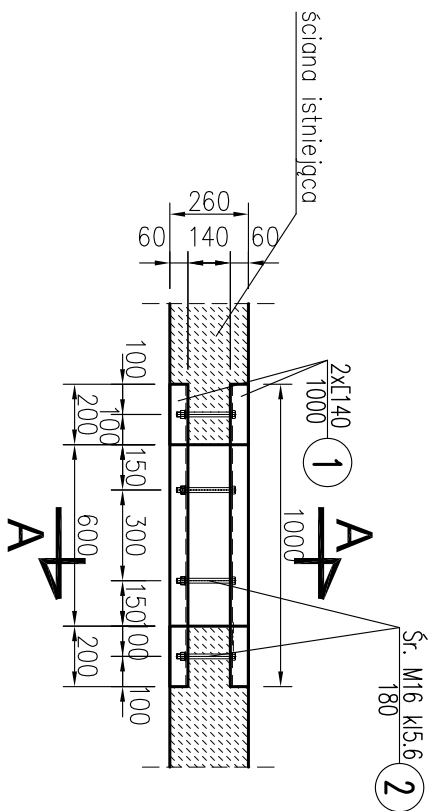
UWAGI:

1. Rys. rozpatrywać łącznie ze schematami.
2. Ostateczną długość elementów stalowych określić na budowie.
3. Wymiany osadzić na zaprawie drobnziarnistej niekurczliwej.
4. Usuwany fragment ściany należy wyciąć po zamontowaniu ele. stalowych.
5. Technologia osadzania wymianów stalowych wg opisu technicznego.

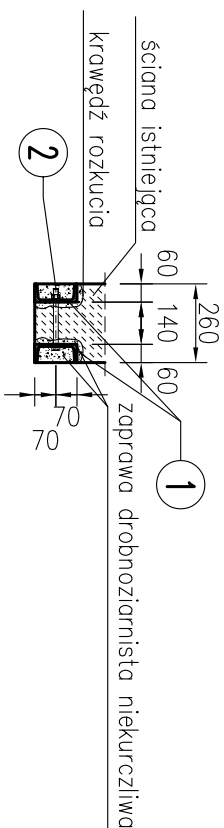
STAL PROFILOWA S235

Inwestor: Centrum Onkologii im. prof. Franciszka Łukaszczyka w Bydgoszczy ul. Romanowskiej 2, 85-796 Bydgoszcz				Branża:	
Temat: Przebudowa i zmiana sposobu użytkowania pomieszczeń magazynowych na potrzeby szpitali personelu daniego Polikliniki Centrum Onkologii w Bydgoszczy				KONSTRUKCJA	
Obiekt: Poliklinika Centrum Onkologii im. prof. F. Łukaszczyka ul. dr. I. Romanowskiej 2 85-796 Bydgoszcz działka nr ewid. 1/20 obręb 248				Skala: 1:25	
Nazwa rysunku: WYMIAN W2				Data:	
Projektant: mgr inż. D. Wiliś upr. nr KUP/0038/PWOK/06				29.10.2024	
ANNA PAWLICKA-ZABOJSZCZ UL. ŁOKIETKA 5/1 85-200 BYDGOSZCZ tel. 52 322 67 27				Sprawdzający: mgr inż. T. Skórcz upr. nr KCH-7342-9098	
Opracował:				29.10.2024	
Nr rysunku: K-3					

# Wymian W3 Widok z góry



## Przekrój A-A



Zestawienie stali								
NR	PROFIL	SZT	DŁUG. mm	MASA		kg	GAT. STALI	UWAGI STALI
				jednostk.	1szt.			
1	C140	2	1 000	16,00	16,00	32,0	S235	
2	śr.M16	4	180				Kl.5.6	
				RAZEM		32,0		
				SPOINY	1,80%	0,6		
				SUMA		32,6		

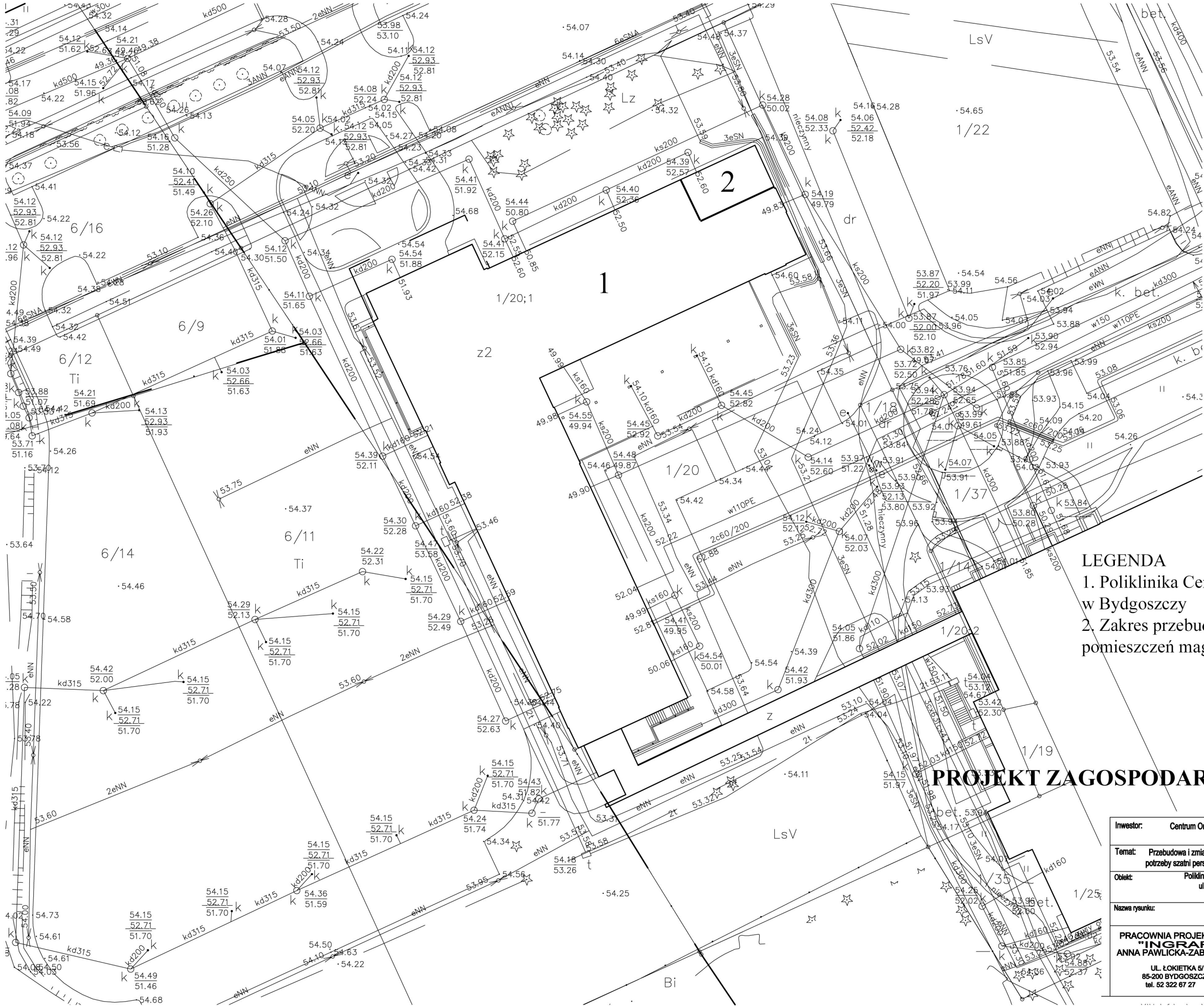
**UWAGI:**

1. Rys. rozparowywać łącznie ze schematami.
2. Ostateczną długość elementów stalowych określić na budowie.
3. Wymiany osadzić na zaprawie drobnopziaristej niekurczliwej.
4. Usuwany fragment ściany należy wyjąć po zamontowaniu ele. stalowych
5. Technologia osadzania wymiarów stalowych wg opisu technicznego.

# STAL PROFLOWA S235

Inwestor: Centrum Onkologii im. prof. Franciszka Łukaszczyka w Bydgoszczy ul. Romanowskiej 2, 85-796 Bydgoszcz		Brandzik	
Temat: Przebudowa i zmianna sposobu użytkowania pomieszczeń magazynowych na potrzeby szpitali personelu dalmatego Polikliniki Centrum Onkologii w Bydgoszczy		KONSTRUKCJA	
Objekt: Poliklinika Centrum Onkologii im. prof. F. Łukaszczyka ul. dr. I. Romanowskiej 2, 85-796 Bydgoszcz działka nr ewir. 1/20 obręb 246		Skala: 1:25	
Nazwa rysunku:		WYMIANY W3	
PRACOWNIA PROJEKTOWA "INGRAF" ANNA PAWLIKOWA-ZABOJSZCZ ul. ŁOJCIETKA 5/1 85-200 BYDGOSZCZ tel. 52 322 67 27		Projektant: mgr inż. D. Wilińska upr. nr KJRP/0098/pmc/K006	
Sprawdza/je: mgr inż. T. Słotczyński upr. nr KJRP/2442/pms		29.10.2027	
Opracował:		29.10.2027	
M. rysownika:		K-4	





- LEGENDA**
- 1. Poliklinika Centrum Onkologii w Bydgoszczy
  - 2. Zakres przebudowy i zmiany sposobu użytkowania pomieszczeń magazynowych w piwnicy

**PROJEKT ZAGOSPODAROWANIA TERENU 1:500**

Inwestor: Centrum Onkologii im. prof. Franciszka Łukaszczyka w Bydgoszczy ul. Romanowskiej 2, 85-796 Bydgoszcz		Branża:	
Temat: Przebudowa i zmiana sposobu użytkowania pomieszczeń magazynowych na potrzeby szpitali personelu damskiego Polikliniki Centrum Onkologii w Bydgoszy		ARCHITEKTURA	
Obiekt: Poliklinika Centrum Onkologii im. prof. F. Łukaszczyka ul. dr. I. Romanowskiej 2 85-796 Bydgoszcz działka nr ewid. 1/20 obręb 248		Skala: 1:500	
Nazwa rysunku: PZT		Data:	Podpis:
PRACOWNIA PROJEKTOWA "INGRAF" ANNA PAWLICKA-ZABOJSZCZ  UL. ŁOKIETKA 5/1 85-200 BYDGOSZCZ tel. 52 322 67 27	Projektant: mgr inż.arch. Anna Pawlicka Zabojszcz upr. GPK-G-17342-43/95	21.10.2021	
	Sprawdzający: mgr inż.arch. Małgorzata Schmidt upr. GP-KZ-7342/126/92	21.10.2021	
	Opracował: Gustaw Zabojszcz	Nr rysunku: PZT-1	





**PAŃSTWOWY  
POWIATOWY INSPEKTOR SANITARNY  
W BYDGOSZCZY**

Znak sprawy: NNZ.40.B.69.2021

Bydgoszcz, dnia 12.11.2021 r.

Egz. nr 4...

Na podstawie art. 3 pkt 2, lit. a ustawy z dnia 14 marca 1985r. o Państwowej Inspekcji Sanitarnej (Dz.U. z 2021 r., poz. 195)

**PAŃSTWOWY POWIATOWY INSPEKTOR SANITARNY  
W BYDGOSZCZY  
U Z G A D N I A**

pod względem wymagań higienicznych i zdrowotnych projekt architektoniczno-budowlany inwestycji pn.: „Przebudowa i zmiana sposobu użytkowania pomieszczeń magazynowych na potrzeby szatni personelu damskiego Polikliniki Centrum Onkologii im. Prof. Franciszka Łukaszczyka w Bydgoszczy” (w granicach działki nr ew. 1/2 obręb 248) wnosząc jednocześnie następującą uwagę:

- w opisie parametrów wentylacji mechanicznej zmienić zapisy dotyczące wyrzutni ze ściennej na dachową.

**Przepis prawny:**

- § 152 ust. 9 pkt 1a rozporządzenia Ministra Infrastruktury z dnia 12 kwietnia 2002 r. w sprawie warunków technicznych, jakim powinny odpowiadać budynki i ich usytuowanie (Dz. U. z 2019 r., poz. 1065 z późn.zm.).

**U Z A S A D N I E N I E**

Z wnioskiem do Państwowego Powiatowego Inspektora Sanitarnego w Bydgoszczy o uzgodnienie wyżej wymienionego projektu architektoniczno-budowlanego wystąpiła Pani Anna Pawlicka-Zabojszcz prowadząca działalność gospodarczą pod nazwą Pracownia Projektowa „INGRAF” Anna Pawlicka-Zabojszcz.

Przedmiotem inwestycji jest przebudowa pomieszczeń magazynowych w wyniku, której zostaną wydzielone dwie szatnie przeznaczone dla 34 kobiet, umywalnia z natryskami i WC.

Obiekt wyposażony zostanie w instalację wodociagową, kanalizacyjną, c.w.u., grzewczą oraz w wentylację mechaniczną nawiewno-wyiewną.

Po zapoznaniu się z projektem uznałem, że przyjęte w nim rozwiązania będą spełniały warunki sanitarno-higieniczne po uwzględnieniu uwagi wniesionej w osnowie, zatem zaistniały przesłanki do uzgodnienia przedłożonego projektu.

W wyniku dokonanego uzgodnienia przedłożony projekt opatrzone, w jego części graficznej, klauzulą uzgadniającą Państwowego Powiatowego Inspektora Sanitarnego w Bydgoszczy.

**Pouczenie**

Projekt techniczny dla wyżej wymienionej inwestycji uzgodnić pod względem wymagań higienicznych i zdrowotnych.

Załącznik:

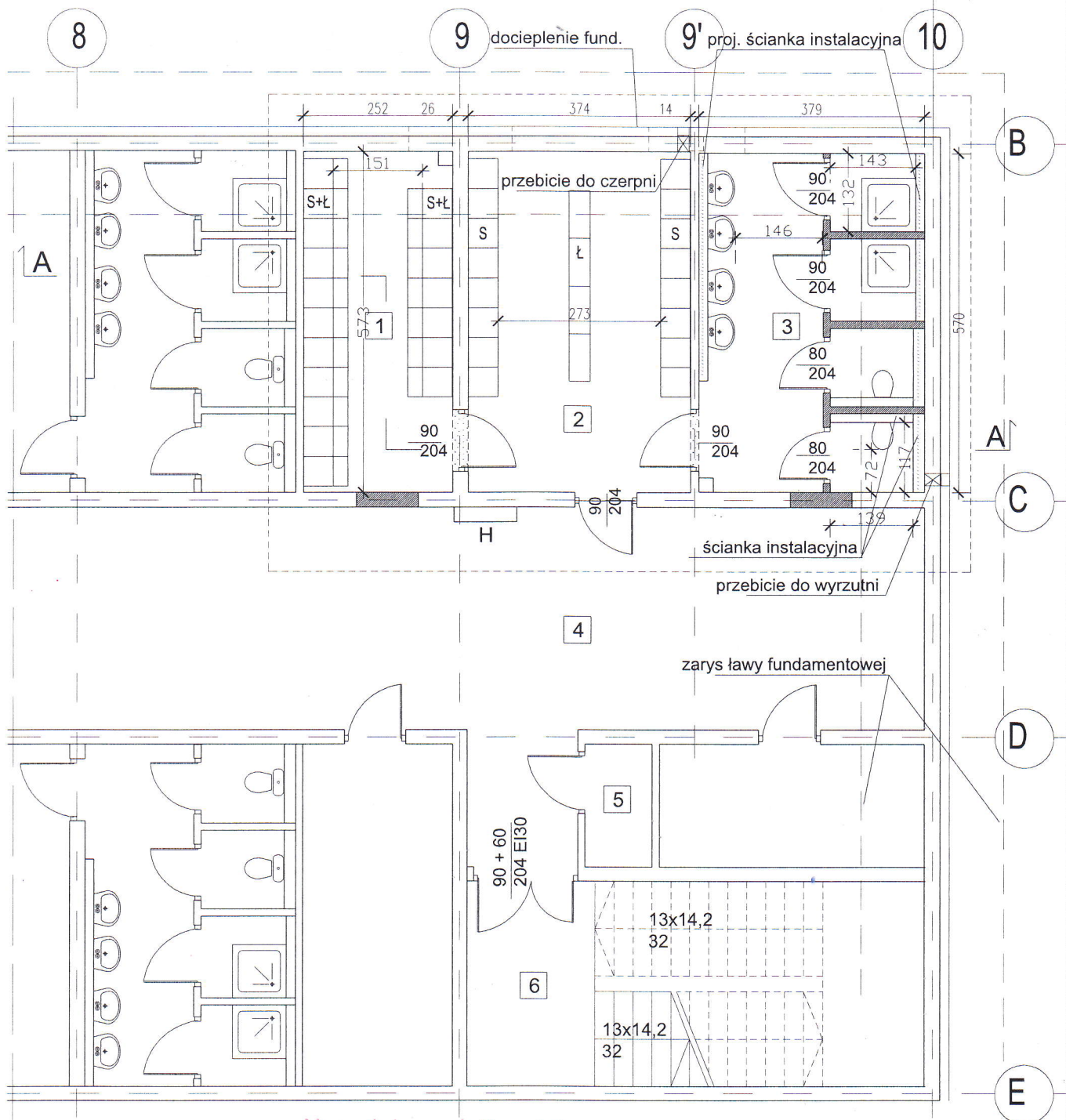
- 3 egz. projektu technicznego

Wyk. w 2 egz.

Otrzymują:

1. Pani Anna Pawlicka-Zabojszcz – egz. nr 1  
prowadząca działalność gospodarczą pod nazwą:  
Pracownia Projektowa „INGRAF” Anna Pawlicka-Zabojszcz  
85-200 Bydgoszcz, ul. Łokietka 5/1
2. a/a – egz. nr 2

Państwowy Powiatowy  
Inspektor Sanitarny  
w Bydgoszczy  
Ewa Chrzanowska



# OZNACZENIA

- S+Ł szafki BHP z ławką
- S szafki BHP
- Ł ławka BHP

# LEGENDA

- zakres objęty zmianą sposobu użytkowania
- ściany istniejące
- ściany do wyburzenia
- elementy do rozbiórki
- elementy projektowane
- przebiecia
- zamurowania

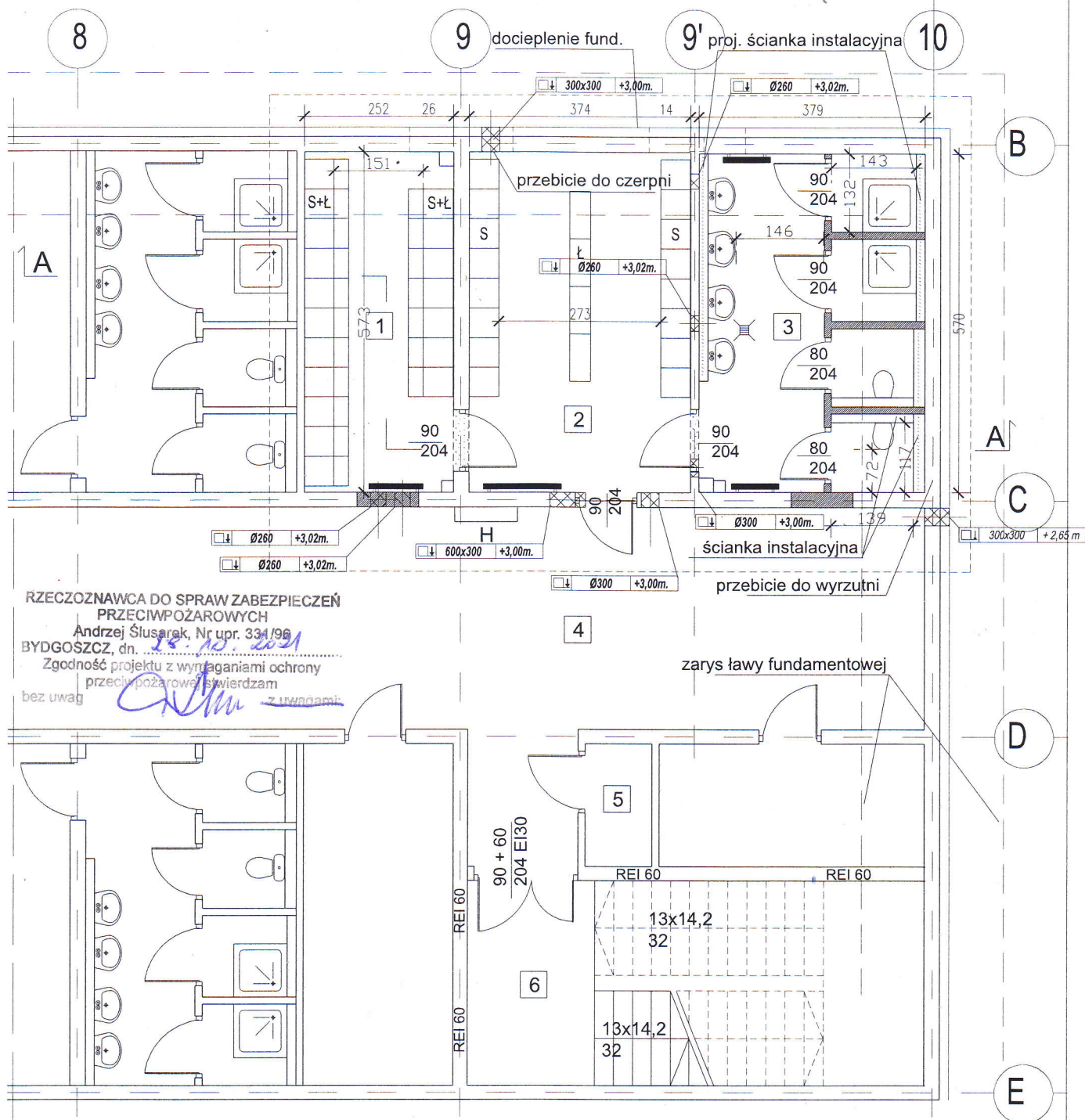
## Zestawienie powierzchni - PARTER

I.p.	Nazwa pom.	Pow. [m <sup>2</sup> ]	Posadzka
1	Szatnia kobiet	14,4	
2	Szatnia kobiet	21,43	
3	Umywalnia	19,69	
4	Korytarz		
5	Rozdzielnia ele		
6	Klatka schodowa		

## RZUT PIWNICY 1:100

Investor:	Centrum Onkologii im. prof. Franciszka Łukaszczyka w Bydgoszczy ul. Romanowskiej 2, 85-796 Bydgoszcz	Branża:	ARCHITEKTURA
Temat:	Przebudowa i zmiana sposobu użytkowania pomieszczeń magazynowych na potrzeby szatni personelu damskiego Polikliniki Centrum Onkologii w Bydgoszczy	Skala:	1:100
Obiekt:	Poliklinika Centrum Onkologii im. prof. F. Łukaszczyka ul. dr. I. Romanowskiej 2 85-796 Bydgoszcz działka nr ewid. 1/20 obręb 248	Data:	21.10.2021
Nazwa rysunku:	RZUT PIWNICY	Podpis:	
PRACOWNIA PROJEKTOWA "INGRAF" ANNA PAWLICKA-ZABOJSZCZ	Projektant: mgr inż. arch. Anna Pawlicka Zabojszcz upr. GPKG-I-7342-43/95	21.10.2021	
UL. ŁOKIETKA 5/1 85-200 BYDGOSZCZ tel. 52 322 67 27	Sprawdzający: mgr inż. arch. Małgorzata Schmidt upr. GP-KZ-7342/126/92	21.10.2021	
	Opracował: Gustaw Zabojszcz	Nr rysunku:	A-1





**OZNACZENIA**

S+Ł	szafki BHP z ławką	oznaczenie przekuć
S	szafki BHP	
Ł	ławka BHP	

300x300 +3,00m.  
 wysokość od posadzki kondygnacji do dolnej krawędzi otworu  
 wymiary otworu pod kanał

**LEGENDA**

[Symbol]	zakres objęty zmianą sposobu użytkowania
[Symbol]	ściany istniejące
[Symbol]	ściany do wyburzenia
[Symbol]	elementy do rozbioru
[Symbol]	elementy projektowane
[Symbol]	przekucia
[Symbol]	zamurowania

**Zestawienie powierzchni - PARTER**

I.p.	Nazwa pom.	Pow. [m] <sup>2</sup>	Posadzka
1	Szatnia kobiet	14,4	
2	Szatnia kobiet	21,43	
3	Umywalnia	19,69	
4	Korytarz		
5	Rozdzielnia ele		
6	Klatka schodowa		

## RZUT PIWNICY 1:100

Investor:	Centrum Onkologii im. prof. Franciszka Łukaszczyka w Bydgoszczy ul. Romanowskiej 2, 85-796 Bydgoszcz	Branża:	ARCHITEKTURA
Temat:	Przebudowa i zmiana sposobu użytkowania pomieszczeń magazynowych na potrzeby szatni personelu damskiego Polikliniki Centrum Onkologii w Bydgoszy	Skala:	1:100
Obiekt:	Poliklinika Centrum Onkologii im. prof. F. Łukaszczyka ul. dr. I. Romanowskiej 2 85-796 Bydgoszcz działka nr ewid. 1/20 obręb 248	Data:	29.10.2021
Nazwa rysunku:	RZUT PIWNICY	Podpis:	
PRACOWNIA PROJEKTOWA "INGRAF" ANNA PAWLICKA-ZABOJSZCZ UL. ŁOKIETKA 5/1 85-200 BYDGOSZCZ tel. 52 322 67 27	Projektant: mgr inż. arch. Anna Pawlicka Zabojszcz upr. GPKG-I-7342-43/95 Sprawdzający: mgr inż. arch. Małgorzata Schmidt upr. GP-KZ-7342/126/92 Opracował: Gustaw Zabojszcz	29.10.2021	29.10.2021
		Nr rysunku:	A-1



## ZAŚWIADCZENIE

Na podstawie art. 217 § 1 i § 2 pkt 1 i art. 218 § 1 ustawy z dnia 14 czerwca 1960 r. – Kodeks postępowania administracyjnego (tekst jednolity: Dz. U. z 2021 r., poz. 735), art. 31 ust. 1 ustawy z dnia 27 marca 2003 r. o planowaniu i zagospodarowaniu przestrzennym (tekst jednolity: Dz. U. z 2021 r., poz. 741) w związku z art. 71 ust. 2 pkt 4 ustawy z dnia 7 lipca 1994 r. – Prawo Budowlane (tekst jednolity: Dz. U. z 2020, poz. 1333),

Prezydent Miasta Bydgoszczy zaświadcza, że :

zamierzona zmiana sposobu użytkowania pomieszczeń magazynowych w piwnicy budynku Polikliniki na szatnie damskiego personelu medycznego Polikliniki na działce nr 1/20, obręb 248 przy ul. dr Izabeli Romanowskiej 2 w Bydgoszczy jest zgodna z obowiązującym miejscowym planem zagospodarowania przestrzennego „Fordon-Centrum Onkologii” w Bydgoszczy, zatw. Uchwałą Nr XLI/867/13 Rady Miasta Bydgoszczy z dnia 24 kwietnia 2013 r., opubl. w Dz. Urz. Woj. Kuj.- Pom. z dnia 30 kwietnia 2013 r., poz. 1786, w myśl którego wskazany we wniosku budynek usytuowany jest w granicach ustalenia 1a.UZ – teren zabudowy usługowej – usługi opieki zdrowotnej.

**z up. PREZYDENTA MIASTA**

*Grzegorz Rosa*  
Zastępca Dyrektora  
Wydziału Administracji Budowlanej

Otrzymują :

1. Centrum Onkologii  
im. prof. Franciszka Łukaszczyka  
ul. dr Izabeli Romanowskiej 2  
85 – 796 Bydgoszcz  
reprezentowane przez pełnomocnika :  
p. Annę Pawlicką – Zabojszcz  
ul. Łokietka 5/2  
85 – 200 Bydgoszcz
2. a/a