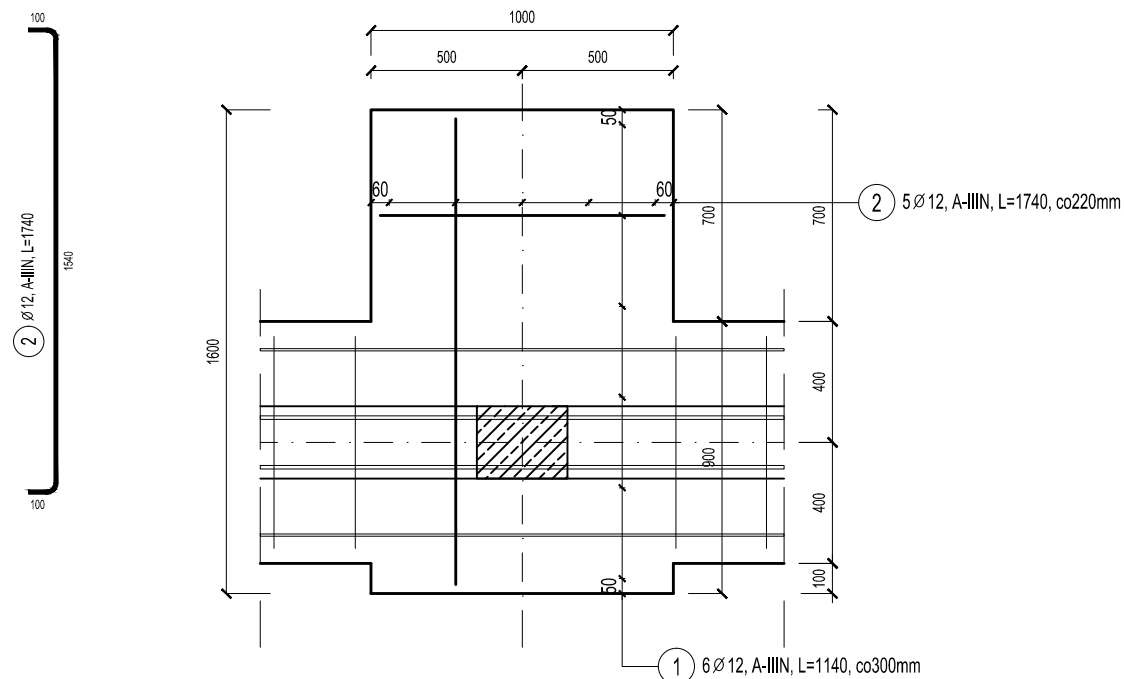
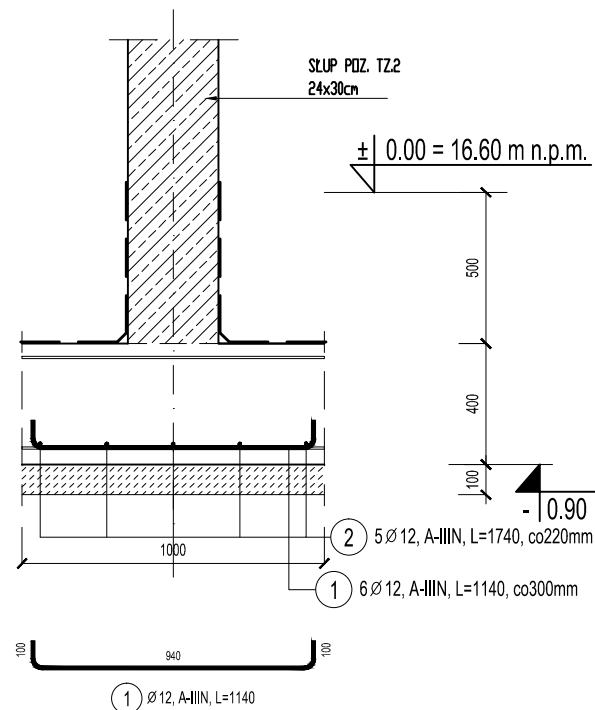


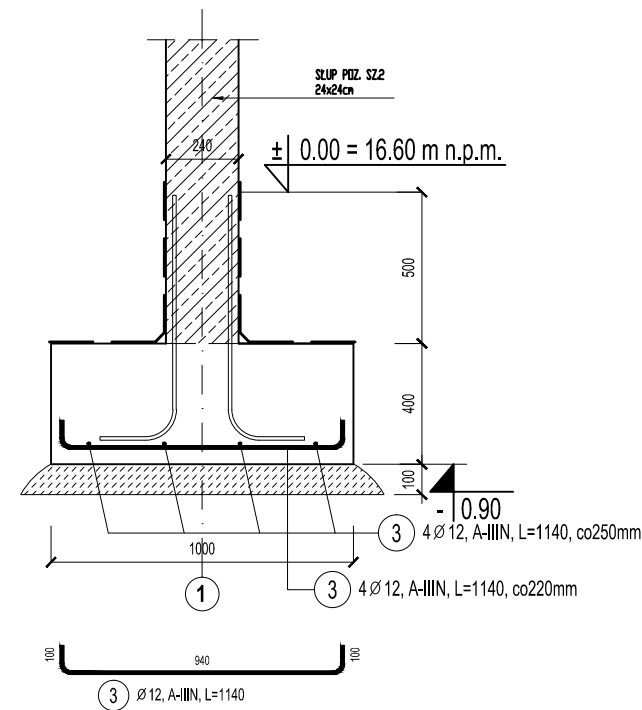
- 7 szt.

1:20



- 1 szt.

1:20



ZESTAWIENIE STALI ZBROJENIOWEJ						Długość
Poz.	Stal	Długość (mm)	Ilość			łącznie
	Ø		w elementach	ogółem	Ø 12	
1	12	1140	6	7	42	47,88
2	12	1740	5	7	35	60,90
3	12	1140	8	1	8	9,12
Długość wg średnic (m)						117,90
Masa 1 m pręta (kg/m)						0,89
Masa łączna wg średnic (kg)						104,70
Masa łączna wg gatunku stali (kg)						104,70
Ogółem (kg)						104,70

STAL ZBROJENIOWA:	A-I	St3SY-b, (lub: St3S-b, PB-240)
	A-IIIIN	BST500S, B500SP
OTULINA ZBROJENIA:	20mm	(do lica prętów lub strzemion)

BRANŻA:	NR RYS:
KONSTRUKCJA	K.1/2z

BRANŻA:	NR RYS:
KONSTRUKCJA	K.1/2z