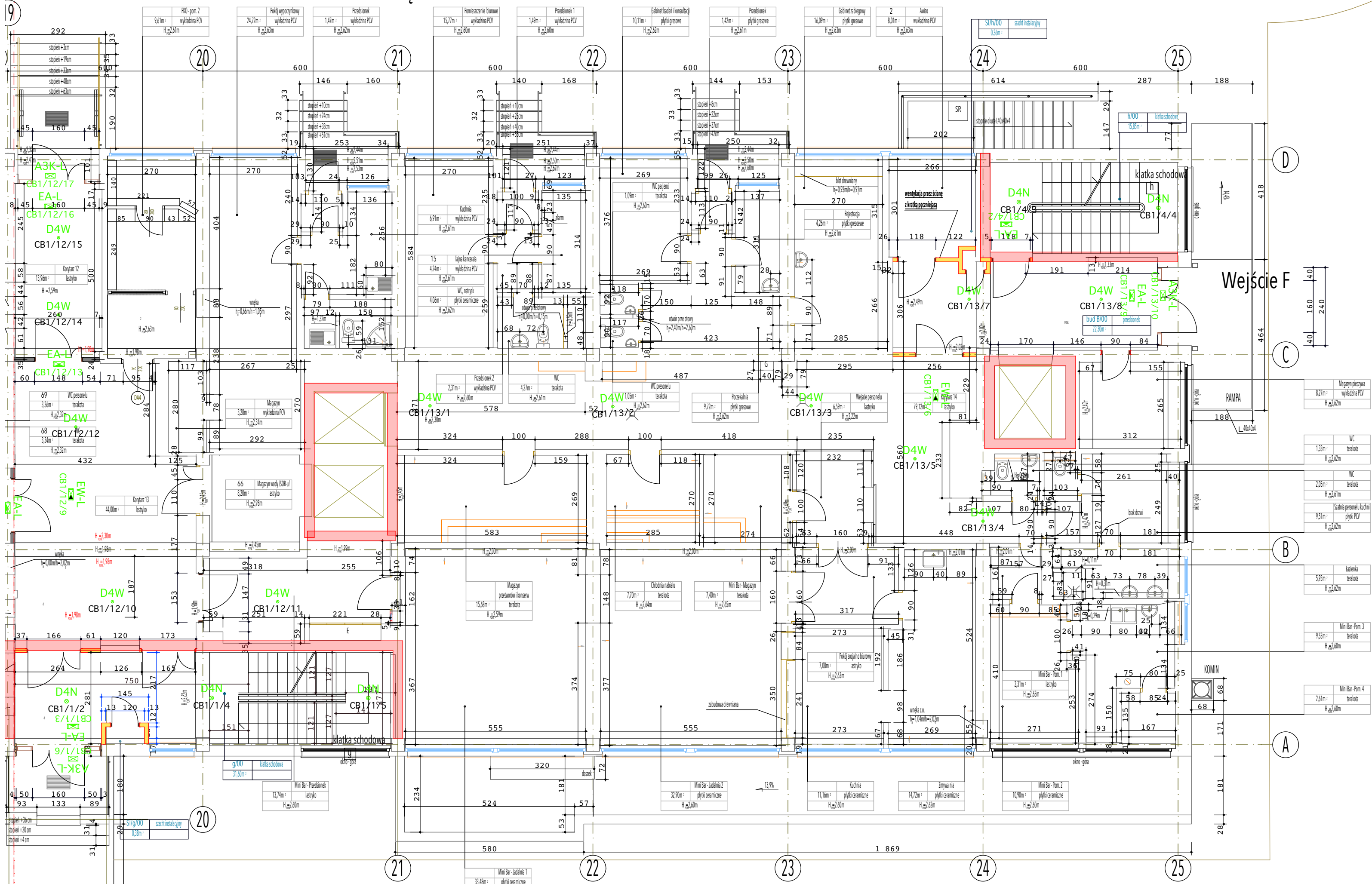


Wejście B

CZĘŚĆ "D" BUDYNKU DIAGNOSTYCZNEGO



OŚWIECZENIE

DLW

D4N

D4W

D3N

D3W

EA-L

EW-L

FL 7188

OPRAWA EWAKUACYJNA AMATECH - DISCRET LD W 2LED IP20  
MONTAŻ: WPUSZCZANA W SUFIT  
WYKONANIE: OPRAWA METALOWA MALOWANA PROSZKOWO

OPRAWA EWAKUACYJNA AMATECH - DISCRET D4N 4LED IP20  
MONTAŻ: NATYKOWY DO SUFITU  
WYKONANIE: OPRAWA METALOWA MALOWANA PROSZKOWO

OPRAWA EWAKUACYJNA AMATECH - DISCRET D4W 4LED IP20  
MONTAŻ: WPUSZCZANA W SUFIT  
WYKONANIE: OPRAWA METALOWA MALOWANA PROSZKOWO

OPRAWA EWAKUACYJNA AMATECH - DISCRET D3N 3LED IP20  
MONTAŻ: NATYKOWY DO SUFITU  
WYKONANIE: OPRAWA METALOWA MALOWANA PROSZKOWO

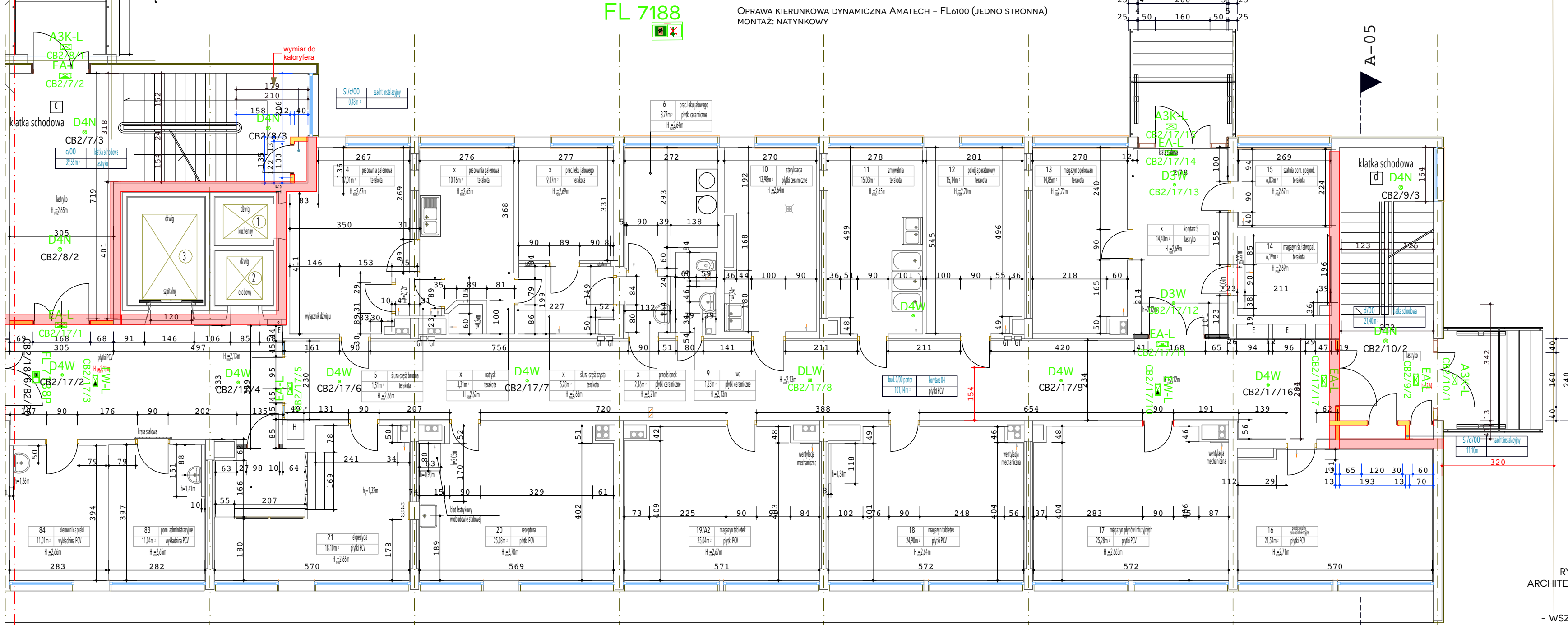
OPRAWA EWAKUACYJNA AMATECH - DISCRET D3W 3LED IP20  
MONTAŻ: WPUSZCZANA W SUFIT  
WYKONANIE: OPRAWA METALOWA MALOWANA PROSZKOWO

OPRAWA EWAKUACYJNA KIERUNKOWA AMATECH - EMAX ALU LED (JEDNO I DWU STRONNA)  
MONTAŻ: NATYKOWY  
WYKONANIE: ALUMINIUM ANODYZOWANE KOLORU SREBRNEGO

OPRAWA EWAKUACYJNA KIERUNKOWA AMATECH - EMAX W LED (JEDNO I DWU STRONNA)  
MONTAŻ: WPUSZCZANA W SUFIT  
WYKONANIE: OPRAWA METALOWA MALOWANA PROSZKOWO

OPRAWA KIERUNKOWA DYNAMICZNA AMATECH - FL6100 (JEDNO STRONNA)  
MONTAŻ: NATYKOWY

ŁĄCZNIK



UWAGA:  
- PRZED WYKONANIEM WSZYSTKIE WYMIARY\* SPRAWDZIĆ W NATURZE  
(\*WSZYSTKIE WYMIARY PODANE W CM)

RYSunek Należy Rozpatrywać, Łącznie z Całą Dokumentacją  
ARCHITEKTONICZNĄ (W TYM M.I.N. z Opisem / Rysunkami / Załącznikami)  
ORAZ ze Wszystkimi Projektami Branżowymi.

- WSZYSTKIE ZMIANY Należy Uzgodniać, z Jednostką Projektową,  
(Dopuszcza się Zmiany, po Uzgodnieniu z Projektantem  
ORAZ przy Zachowaniu Parametrów Technicznych Materiałów)

PROJEKT WYKONAWCZY PRZEBUDOWA SZPITALA WOJEWÓDZKIEGO W POZNANIU PRZY UL. JURASZÓW 7/19 POLEGAJĄCA NA DOSTOSOWANIU OBIEKTU DO OBOWIĄZUJĄCYCH PRZEPISÓW POŻAROWYCH - IV ETAP PRZEBUDOWY			
OBJEKT: <b>SZPITAL WOJEWÓDZKI W POZNANIU UL. JURASZÓW 7/19</b>	INICJATOR WISKO	NR UPR	PODPIS
	PROJEKTANT ARCHITEKTURA		
INWESTOR: <b>SZPITAL WOJEWÓDZKI W POZNANIU UL. JURASZÓW 7/19</b>	MGR INŻ. ARCH. BARBARA LIBER-SKARBEK	15/08/DOA	
	PROJEKTANT INST. ELEKTRYCZNE		
E-MAIL: B.LIBER@CUBE27.PL WWW.CUBE27.PL WWW.POZNAN.PL WWW.FOTOFAPETA27.PL	INŻ. GRZEGORZ DOMAŃSKI	BRANŻA: PW/OS AW/ IV ETAP/03	33.03.2018
SKALA: 1:100	DATA: 09/2018	TYTUL RYSUNKU: OŚWIECZENIE AWARYJNE <b>PRZUT PARTERU BUD. "B,C"</b>	

UWAGA!  
DOSTOSOWAĆ I ZACHOWAĆ KONTYNUACJĘ NUMERACJI, ADRESÓW ELEMENTÓW  
OŚWIECZENIA AWARYJNEGO DO ZREALIZOWANYCH ETAPÓW PRZEBUDOWY.