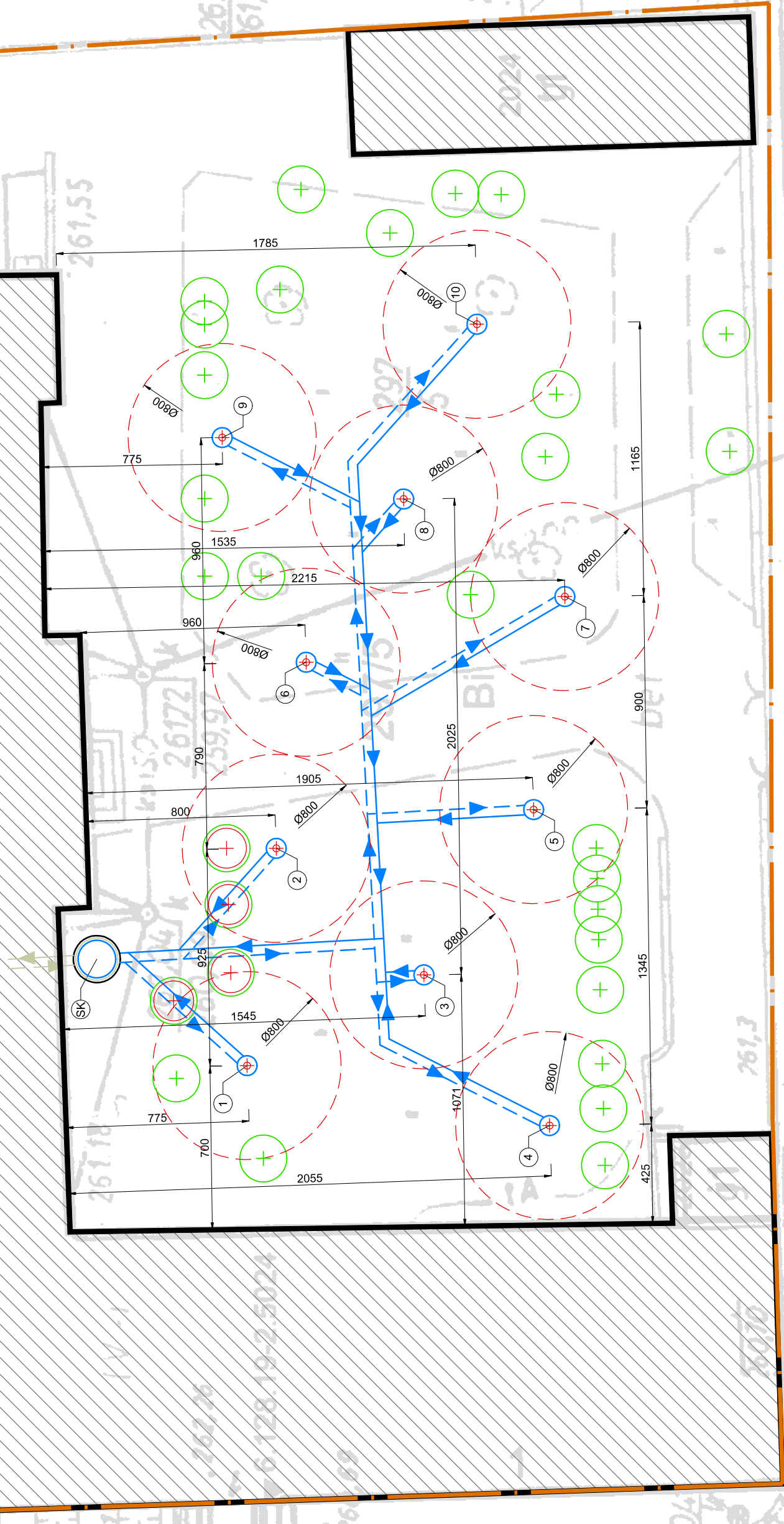


**UWAGA: TRASA PRZEWODÓW PRZEDSTAWIONA SCHEMATYCZNIE - KAŻDA ZE STUDIŃ PODŁĄCZONA BEZPOŚREDNIO DO STUDIŃ ROZDZIELACZOWEJ**



TYTUŁ	<b>PROJEKT TECHNICZNY</b> TERMOMODERNIZACJI OBIEKTÓW SZKOLNYCH W WYKORZYSTANIEM ODNAWIALNYCH ŹRÓDEŁ ENERGII	
	INWENIAR	ZESPÓŁ SZKÓŁ CENTRUM KSZTAŁCENIA ROLNICZEGO IM. WŁADYSŁAWA SZAFERA UL. NIEPODLEGŁOŚCI 2 48 - 100 GŁUBCZYCE
BRANŻA	ARCH. - BUD./INST. SANITAR./INST. ELEKTR.	
LOKALIZACJA	JEDN. EWID. GŁUBCZYCE MIASTO OBRĘB: GŁUBCZYCE UL. NIEPODLEGŁOŚCI 1 DZ. NR 297/5	
TYTUŁ	<b>ZAGOSPODAROWANIE</b> <b>ROZMIESZCZENIE SOND</b> <b>DOLNEGO ŹRÓDŁA</b>	
AUTOR ARCHITEKTURA	arch. Rafał Skomał	
AUTOR INSTALACJE SANITARNE	mgr inż. Jolanta Warczok	
OPRACOWAŁ	mgr inż. OP/0493/POOS/09	
PRZEDSIĘBIORSTWO USŁUGOWO - BUDOWLANE	"AQWA" S.C. ul. Królowej Jadwigi 1 48 - 100 Głubczyce tel. 510 253 236 e-mail: biuro@aqwa.pl prac.architektura@skomał.waw.pl skomał.waw.pl arch. Rafał Skomał	
DATA	04 SIERPNIA 2021	
WYKONAŁ	SPRAŁA	
01-AB/IS	1:200	