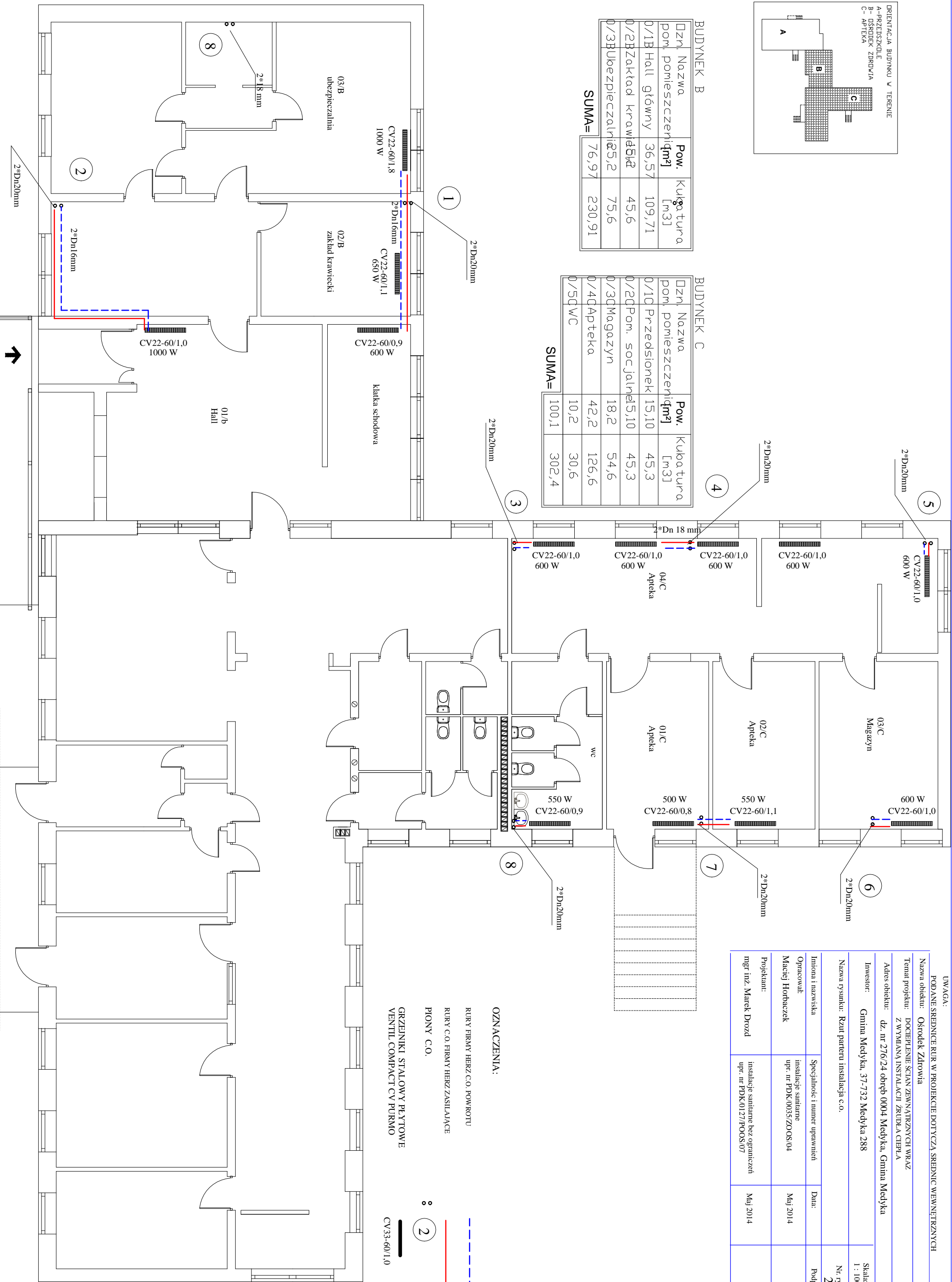


BUDYNEK B

Dziś	Nazwa	Pow. pomieszczenia [m²]	Kubatura [m³]
0/1B	Hall główny	36,57	109,71
0/2B	Zakład krawiecki	45,6	45,6
0/3B	ubezpieczalnia	75,6	75,6
SUMA=		76,97	230,91

BUDYNEK C

Dziś	Nazwa	Pow. pomieszczenia [m²]	Kubatura [m³]
0/10	Przedsiónek	15,10	45,3
0/20	Pom. socjalne	5,10	45,3
0/30	Magazyn	18,2	54,6
0/40	Apłeka	42,2	126,6
0/50	WC	10,2	30,6
SUMA=		100,1	302,4



UWAGA:			
PODANE ŚREDNICE RUR W PROJEKCIE DOTYCZA ŚREDNIC WEWNĘTRZNYCH			
Nazwa obiektu:	Ośrodek Zdrowia		
Temat projektu:	DOCEPIENIE ŚCIAN ZEWNĄTRZNYCH WRAZ Z WYMIANĄ INSTALACJI ŻRUDŁA CIEPŁA		
Adres obiektu:	dz. nr 276/24 obręb 0004 Medyka, Gmina Medyka		
Inwestor:	Gmina Medyka, 37-732 Medyka 288		Skala: 1 : 100
Nazwa rysunku:	Rzut parteru instalacja c.o.		Nr. rysunku 2
Imiona i nazwiska	Specjalność i numer uprawnień	Data:	Podpis:
Opracował:	instalacje sanitarne upr. nr PDK/0035/ZOOS/04	Maj 2014	
Maciej Horbaczek			
Projektant:	instalacje sanitarne bez ograniczeń upr. nr PDK.0127/POOS/07	Maj 2014	
mgr inż. Marek Drozd			

OZNACZENIA:

RURY FIRMY HERZ C.O. POWROTU

RURY C.O. FIRMY HERZ ZASILAJĄCE

PIONY C.O.

GRZEJNIKI STALOWY PEŁTOWE

VENTIL COMPACT CV PURMO

CV33-60/1,0