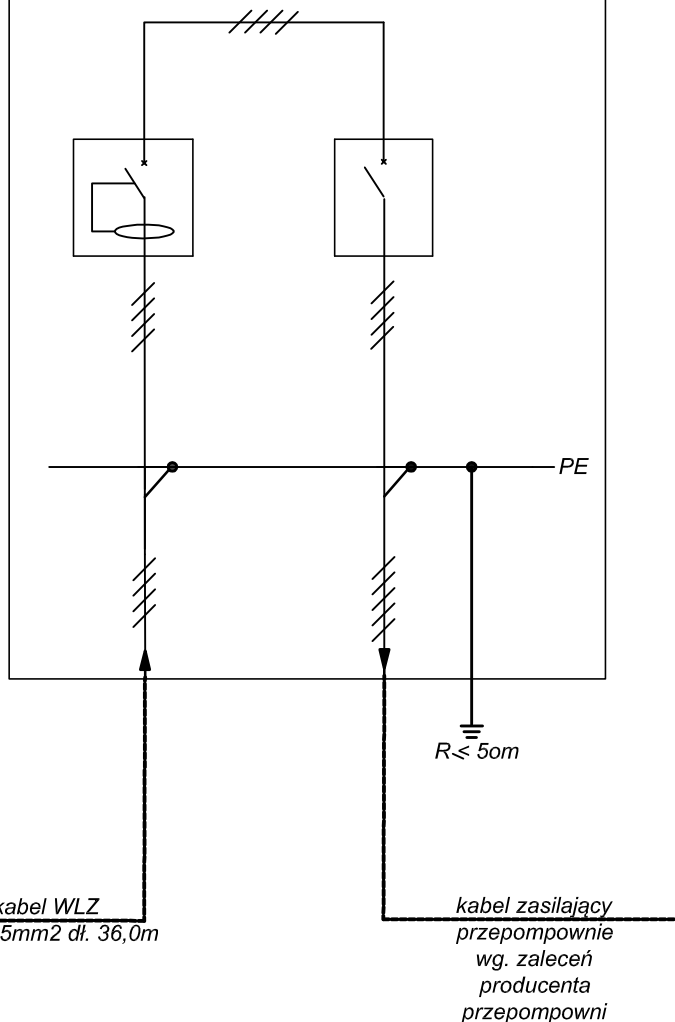
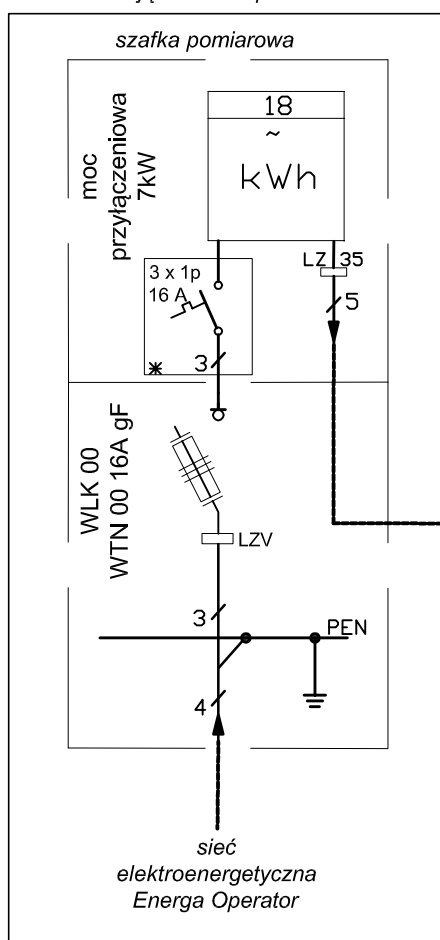


Szafa Sterownicza Przepompowni

Wyposarzenie szafy
wg zaleceń producenta przepompowni



istniejąca szafka pomiarowa



Zakład Projektowo Usługowy - Paweł Buchelt
Kalisz ul. Podmiejska 32/70

Nazwa rysunku: Budowa wewnętrznej linii zasilającej dla zasilania
przepompowni ścieków na dz. 177/14

projektant	mgr inż. P. Buchelt	Stadium:	PAB
rysunek	Schemat WLZ	Branża:	ELEKTRYCZNA
obiekt	Wewnętrzna Linia Zasilająca	Skala:	-
adres	Nowe Skalmierzyce dz. nr 177/14	Data:	Listopad 2022
inwestor	Gmina i Miasto Nowe Skalmierzyce	Nr zlec.	Nr rys.