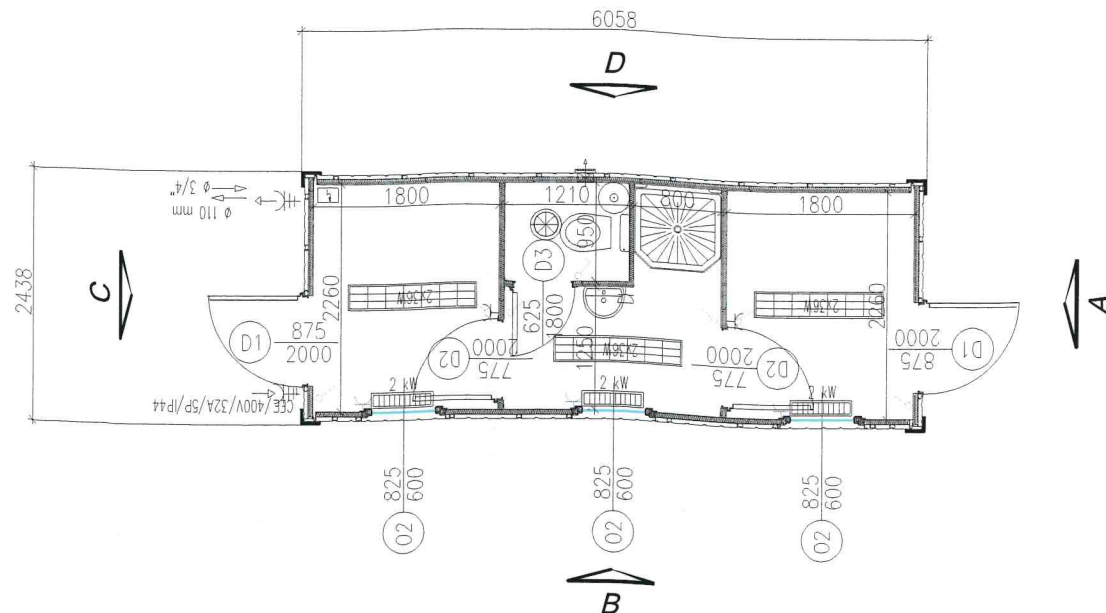


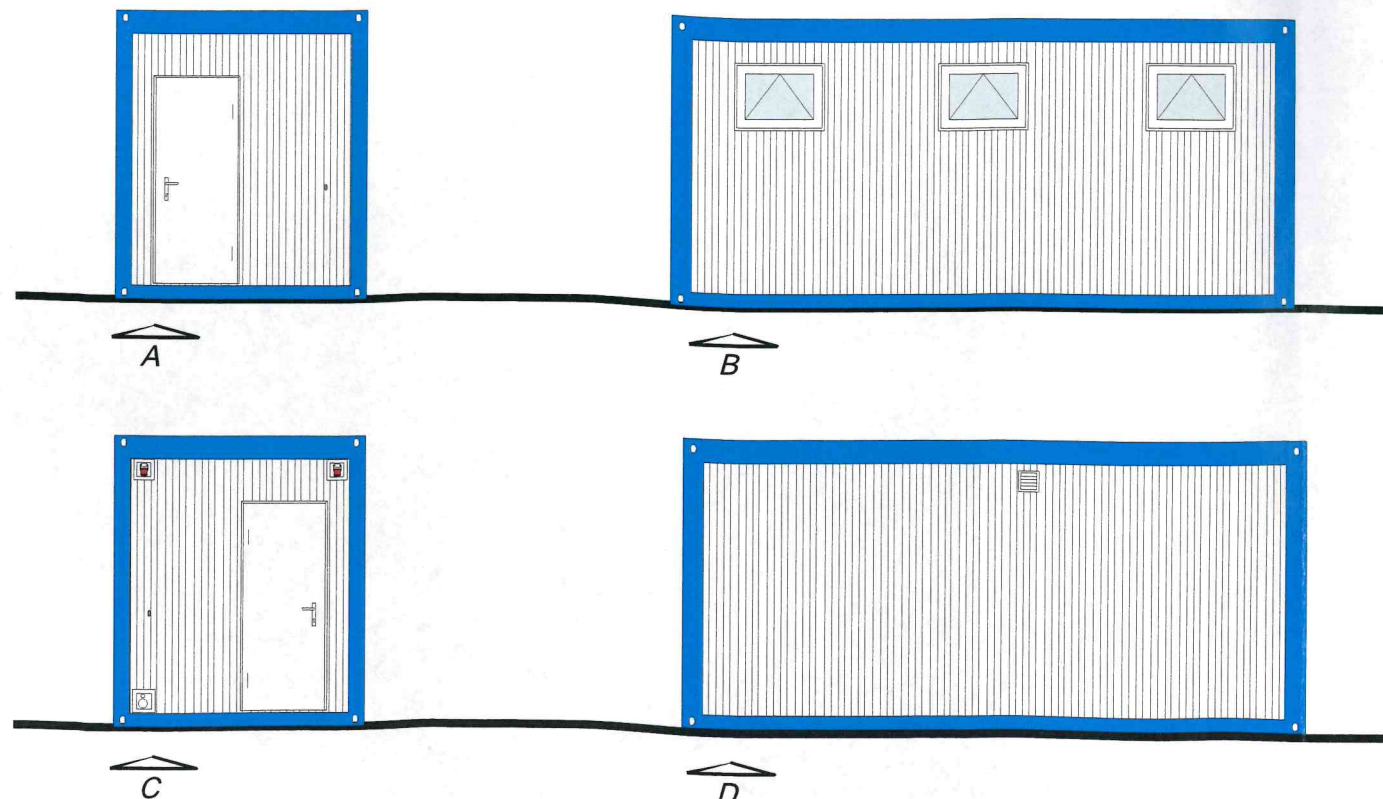
RZUT POZIOMY



SCHEMAT POSADOWIENIA



ELEWACJE



SPECYFIKACJA TECHNICZNA KONTENERA SANITARNEGO SZATNIA CZYSTA - BRUDNA:

- Konstrukcja ramy: profile stalowe formowane na zimno, o grubości 2-4 mm, stal st37-2 (DIN17100), granica plastyczności 260 MPa, spawy zgodnie z ISO 3834-3, ISO 4063, piaskowa powierzchnia, jakość SA 2.5 (DIN 55928), epoksydowy podkład o grubości 15-20 mikrometrów.
- Ściany zewnętrzne: ocynkowana blacha 0,5mm, wełna mineralna s=40 mm, ocynkowane blachy 0,5mm, standardowy kolor biały; izolacja termiczna 50 mm pu: s = 50 mm,; współczynnik przenikania ciepła $U=0,43 \text{ W/m}^2\text{K}$; płyta wiórowa 10 mm, kolor biały.
- Przegrody sanitarne - płyta Krono.
- Podłoga: ocynkowana blacha stalowa o grubości 0,6 mm, pianka poliuretanowa 100 mm pomiędzy profilami stalowymi, współczynnik przenikania ciepła $U=0,22 \text{ W/m}^2\text{K}$; paroizolacja: folia PE o grubości 50 mikronów; płyta wiórowa o grubości 22 mm, pokryta PVC o grubości 1,5 mm, spawana.
- Dach: ocynkowana blacha stalowa o grubości 0,55 mm, pianka poliuretanowa 100 mm pomiędzy płatwiami $U=0,22 \text{ W/m}^2\text{K}$; płyta wiórowa 10 mm; 4 szt. rur spustowych PCV Ø50 w narożach konstrukcji; dopuszczalne obciążenie $1,25 \text{ kN/m}^2$.
- Drzwi zewnętrzne pełne, stalowe Hormann; 875x2000; drzwi pełne, nierdzewne, izolacja 40 mm.
- Drzwi wewnętrzne pełne, stalowe Hormann; 775x2000, drzwi pełne, nierdzewne, izolacja 40 mm.
- Okno PVC 825/600 mm, z szkleniem dwuwarstwowym; $U=1,1 \text{ W/m}^2\text{K}$.
- Ogrzewanie: grzejnik konwektorowy 2 kW z termostatem 3szt.
- Urządzenia elektryczne: gniazda 230V; lampy 2x36 W z obudową hermetyczną, plafon do 100 W.
- Wypożenie: WC 1 szt.; prysznic 1 szt.; umywalka 1 szt.; elektryczny podgrzewacz wody 1 szt.

mgr. 2 kontenery

[Signature]

Kierownik
Biuro Administracyjno - Eksploatacyjnego

[Signature]
mgr. Przemysław Kozłowski

29.04.2023r.

Powyższe wymiary i wyposażenie odnoszą się do standardowej wersji i mogą się one różnić w zależności od roku produkcji

FIRMA			
TOI TOI Polska Sp. z o. o. ul. Płochocińska 29, 03-044 Warszawa			
IMIE, NAZWISKO		DATA	
AUTOR	MGR INŻ. ANGELIKA GOLAL	25.04.2023r.	
IMIE, NAZWISKO		DATA	
AUTOR	MGR INŻ. ARCH. DOMINIKA WOJNOWSKA	25.04.2023r.	
RYSUNEK		SKALA	BRANŻA
SZATNIA CZYSTA - BRUDNA		1:100	K
			NR. RYS.
			1