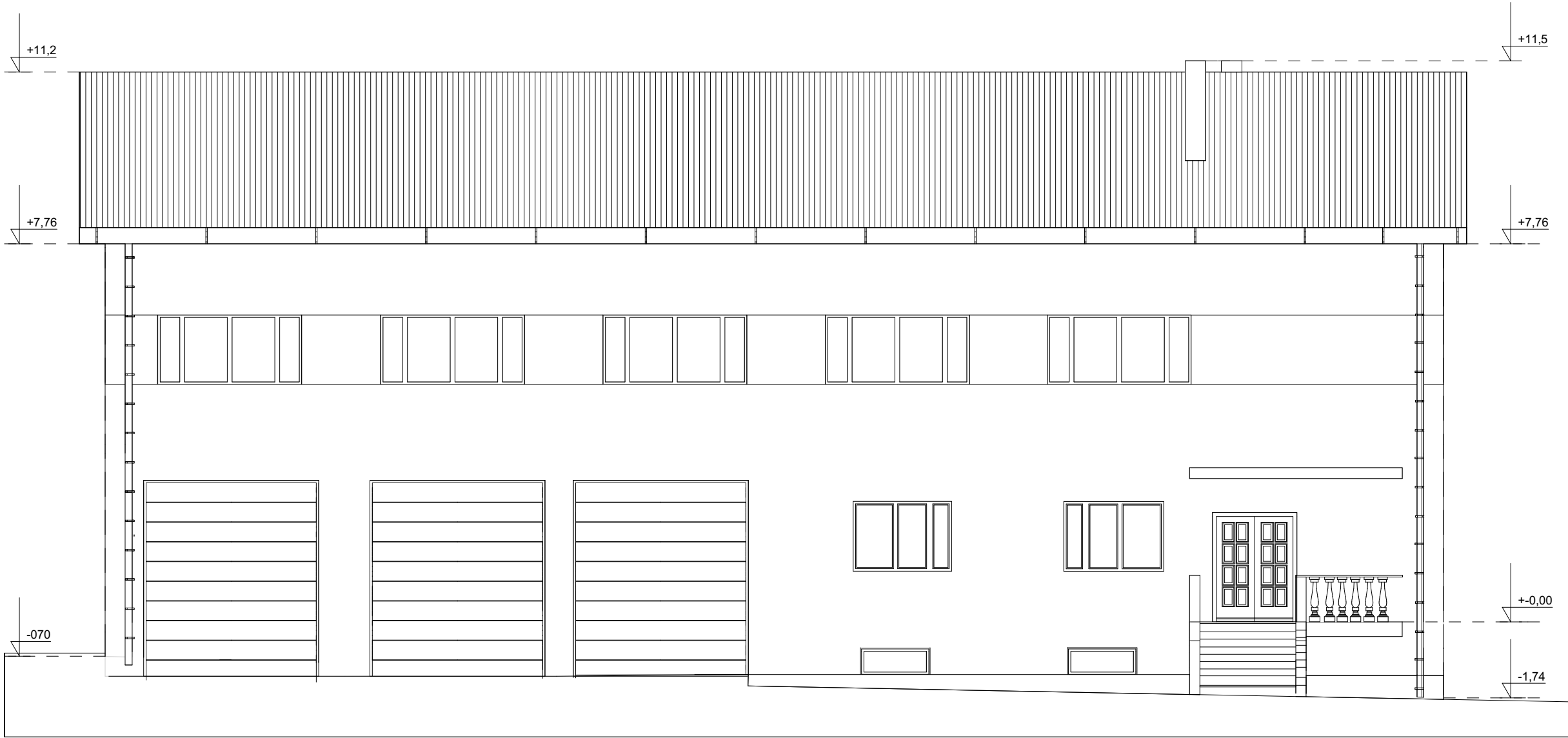





- 1 Styropian gr. 16 cm
+tynk silikatowy
- 2 Styropian gr. 16 cm
+tynk silikatowy
- 3 Styropian gr. 16 cm
+tynk mozaikowy

- 1 Tynk silikatowy
BAUMIT 0887
- 2 Tynk silikatowy
BAUMIT 0883
- 3 Tynk mozaikowy
BAUMIT M330

- Opierzenia w kolorze RAL 7024
- Rynny i rury spustowe RAL 7024
- Drzwi garażowe w kolorze RAL 8028



UWAGA:
1. WYKONAWCA JEST ZOBOWIAZANY SPRAWDZIĆ WSZYSTKIE WYMIARY PRZED ROZPOCZĘCIEM PRAC BUDOWLANYCH. RÓŻNICE W RYSUNKACH I POMIARACH ORAZ WSZELKIE ROZBIERNOŚCI I ZMIANY MUSZĄ BYĆ WYJAŚNIONE Z PROJEKTANTEM PRZED ROZPOCZĘCIEM PRAC BUDOWLANYCH.
2. WSZYSTKIE TECHNOLOGIE ZASTOSOWANE W PROJEKCIE NALEŻY WYKONAĆ W/G SYSTEMU I ZALECEŃ PRODUCENTA.

Nazwa projektanta		Nazwa obiektu budowlanego	
 ARCHITEKTONICZNE BIURO PROJEKTOWE KONOPSKI & KONOPSKI Sp.j. ul. Skarszewska 42 62-900 Kalisz tel.: 0627676738 fax: 0627676740 e-mail: biuro@konopski.pl www.konopski.pl		Termomodernizacja budynku świetlicy wiejskiej w Chełmcach Adres obiektu budowlanego 62-860 Chełmce, Chełmce 38A dz. nr geod. 328/2 obręb 0002 Chełmce, jedn. ewid. 300708_5 Opatówek - obszar wiejski Stadium projekt architektoniczno- budowlany	
Projektant mgr inż. arch. Tomasz Konopski uprawnienia arch. do projektowania bez ograniczeń nr 7131/17/P/2004		ELEMENTY PROJEKTOWANE	
Data 2022.04		Skala rysunku	1:100
		Nazwa rysunku	ELEWACJA ZACHODNIA
		Status	Numer rysunku A-07