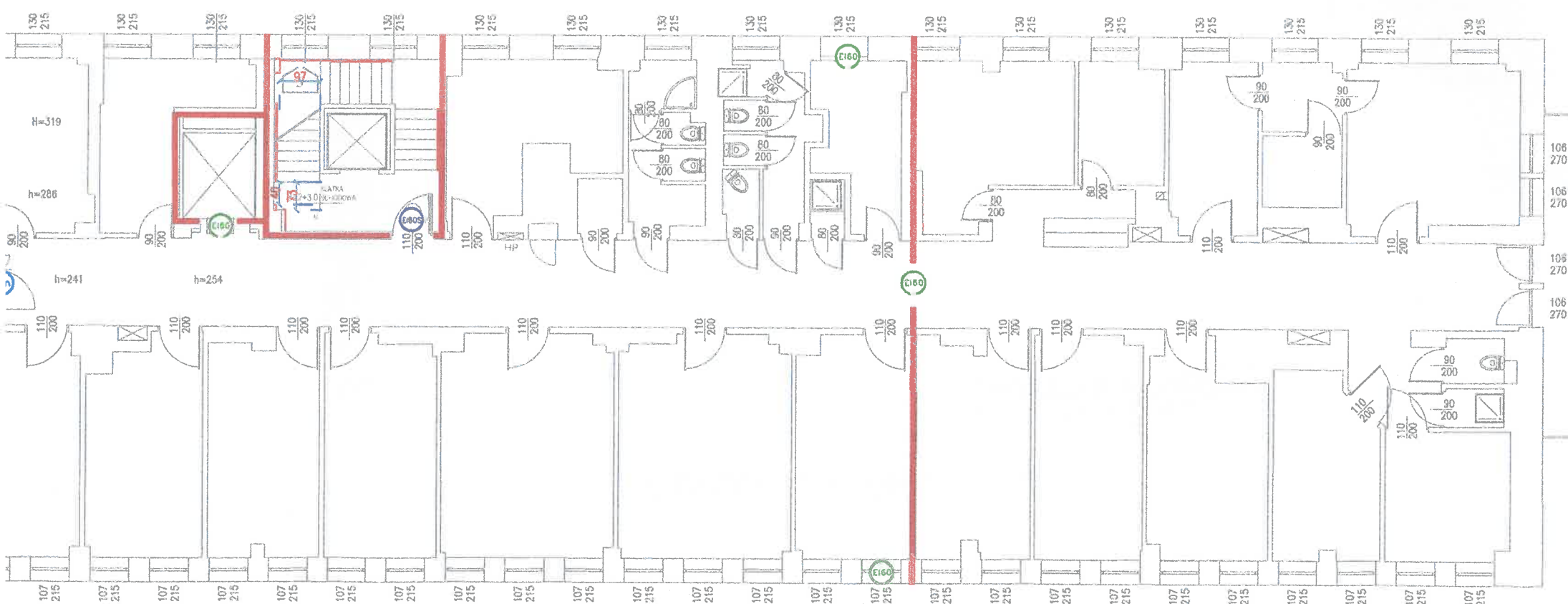


UWAGA:
W etapie 1 zrealizowane zostaną prace polegające na dostosowaniu klatek schodowych do wymagań niniejszej ekspertyzy. Prace dostosowawcze w pozostałej części będą realizowane w kolejnych etapach.

KOMENDA WOJEWÓDZKA
PAŃSTWOWEJ STRAŻY POŻARNEJ
w Warszawie
WYDZIAŁ KONTROLNO-REZERWACYJNY
ul. Domaniewska 40, 02-007 Warszawa
Załącznik do postanowienia

WZ.55.35.734, 1 20 21 r.

WZ.5535.735.1.2021

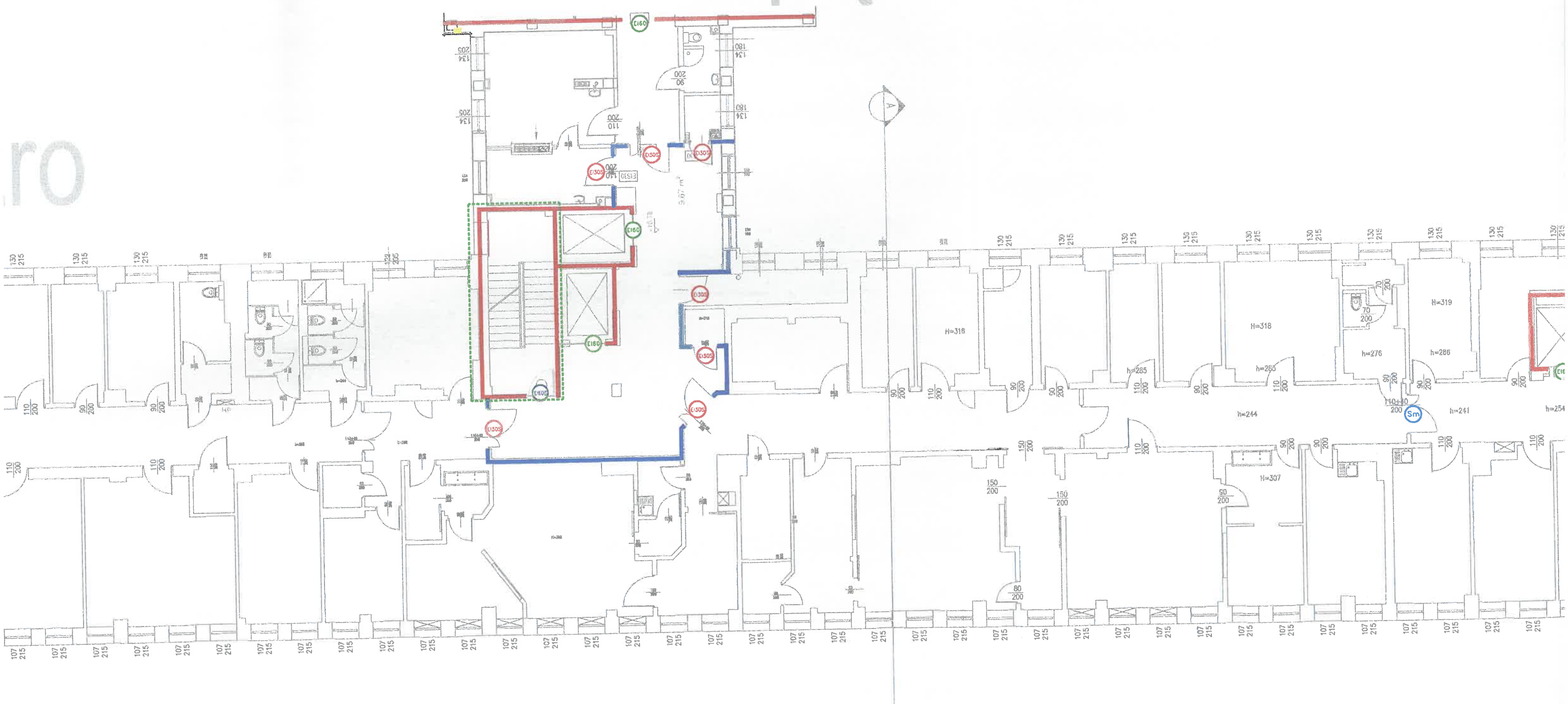


LEGENDA:

- Ściana o klasie odporności ogniowej (R)EI 60
- Ściana o klasie odporności ogniowej REI 120
- EI30 Drzwi / zamknięcie przeciwpożarowe o klasie odporności ogniowej EI30
- EI30S Drzwi przeciwpożarowe o klasie odporności ogniowej EI30S
- EI60 Drzwi / zamknięcie przeciwpożarowe o klasie odporności ogniowej EI60
- EI60S Drzwi przeciwpożarowe o klasie odporności ogniowej EI60S
- Sm Drzwi dymoszczelne
- E60 Zamknięcie przeciwpożarowe o klasie odporności ogniowej E60
- Zakres opracowania w etapie I

EKSPERTYZA TECHNICZNA STANU OCHRONY
PRZECIWPÓŻAROWEJ
części budynku B i Ł Centralnego Szpitala Klinicznego
MSWiA w Warszawie w Warszawie przy ul. Wołoskiej 137

AUTORZY OPRACOWANIA:	PODPIS:
dr inż. Przemysław KUBICA Rzecznik ds. zabezpieczeń przeciwpożarowych nr upr. 481/2006	
mgr inż. Tadeusz WASILEWSKI Rzecznik Budowlany Centr. Rej. Rzecz. Bud. nr 56/02	



Nowoprojektowane elementy instalacji SSP należy wpiąć w istniejącą pętlę CO5/L6

