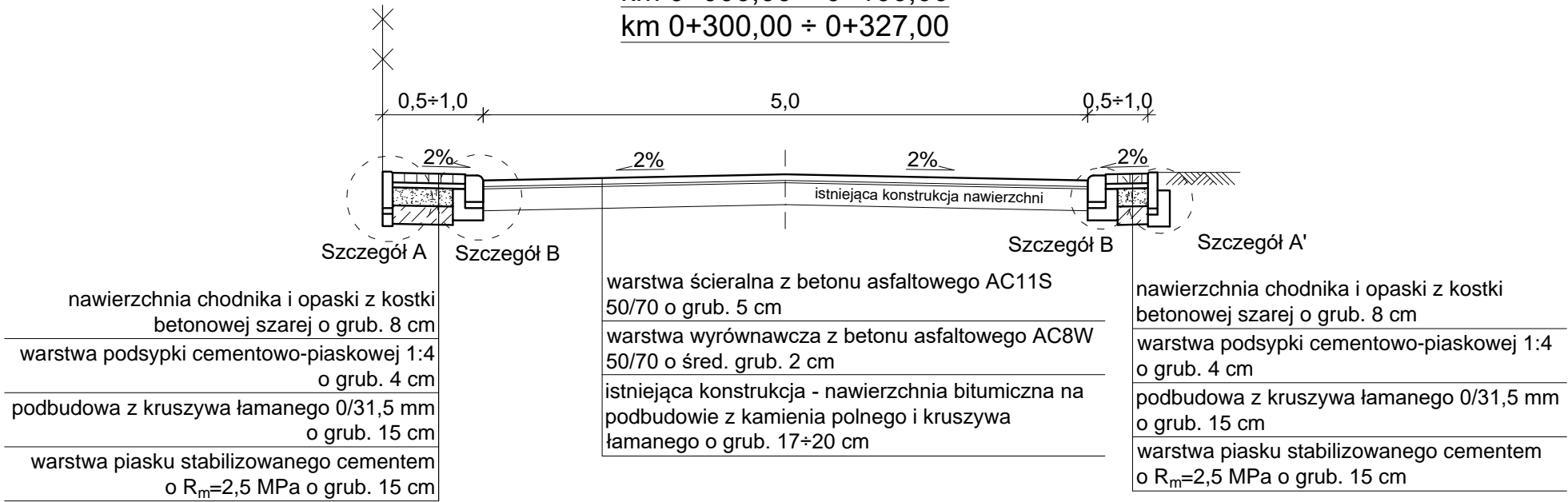


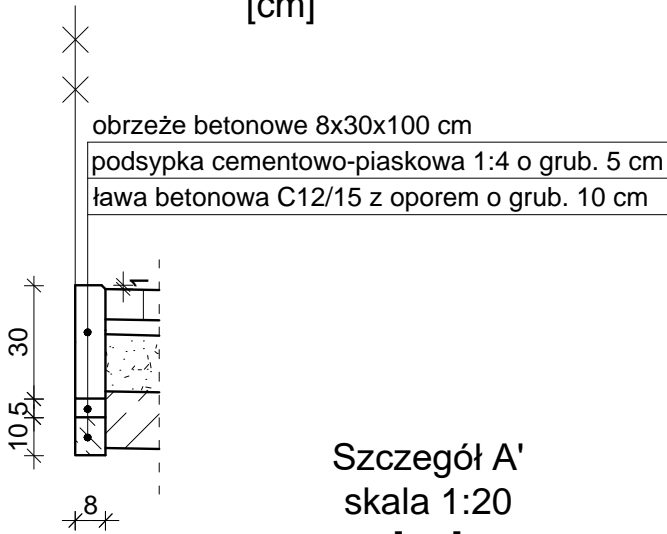
PRZEKRÓJ KONSTRUKCYJNY

km 0+000,00 ÷ 0+100,00
km 0+300,00 ÷ 0+327,00



Szczegół A

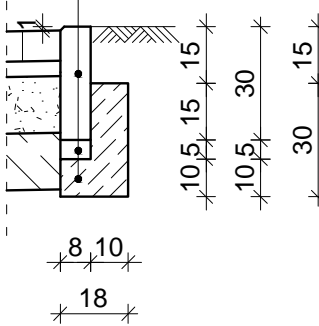
skala 1:20
[cm]



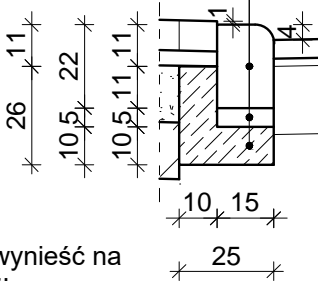
Szczegół A'

skala 1:20
[cm]

obrzeże betonowe 8x30x100 cm
podsypka cementowo-piaskowa 1:4 o grub. 5 cm
ława betonowa C12/15 z oporem o grub. 10 cm



krawężnik betonowy najazdowy 15x22x100 cm
podsypka cementowo-piaskowa 1:4 o grub. 5 cm
ława betonowa C12/15 o grub. 10 cm



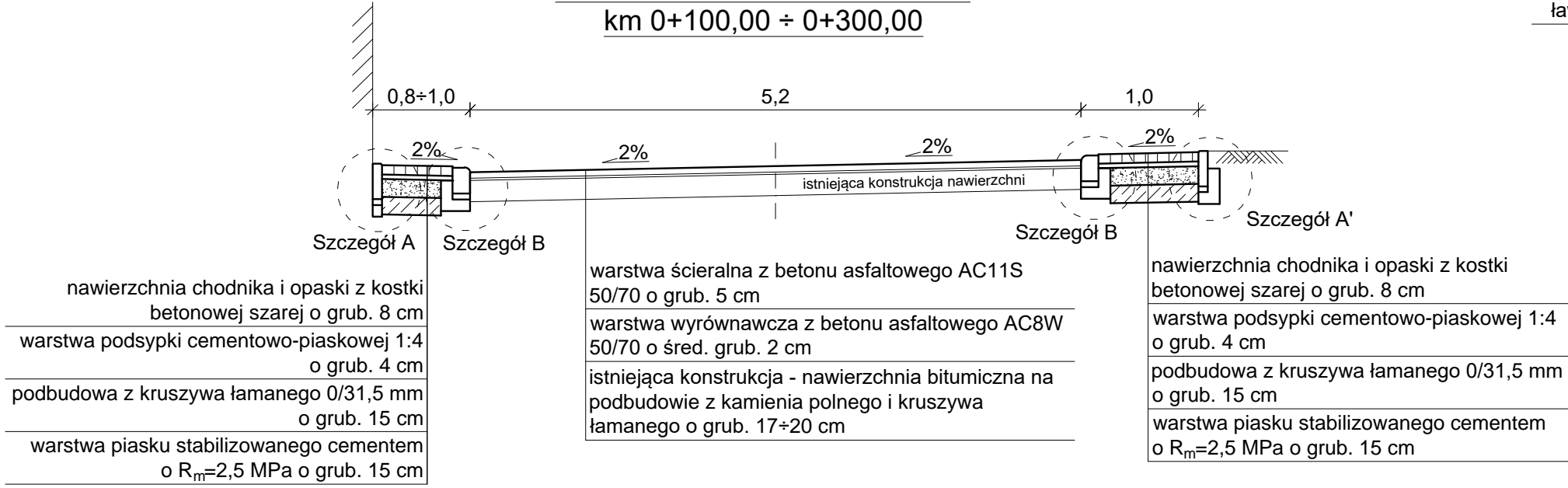
Szczegół B

skala 1:20
[cm]

UWAGA!
Na zjazdach krawężnik najazdowy wynieść na 2 cm ponad poziom jezdni!

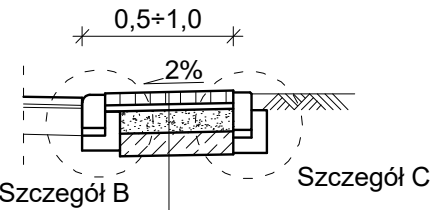
PRZEKRÓJ KONSTRUKCYJNY

km 0+100,00 ÷ 0+300,00



PRZEKRÓJ KONSTRUKCYJNY

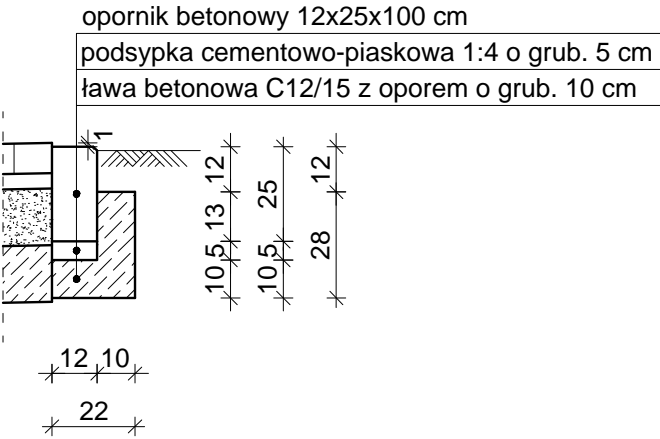
Zjazd indywidualny



nawierzchnia chodnika i opaski z kostki betonowej szarej o grub. 8 cm
warstwa podsypki cementowo-piaskowej 1:4 o grub. 4 cm
podbudowa z kruszywa łamanego 0/31,5 mm o grub. 15 cm
warstwa piasku stabilizowanego cementem o $R_m=2,5$ MPa o grub. 15 cm

Szczegół C

skala 1:20
[cm]



Nazwa opracowania:	Uproszczony projekt wykonawczy Przebudowa drogi gminnej nr 796320P		
Adres obiektu:	ul. Krótka w Odolanowie dz. ewid. nr 284, 308, 311, 316, 317		
Opracował:	inż. Czesław Gruchot 2021 r. data	Uprawnienia: 16/72 WZDP P-ñ podpis	Skala: 1:50
Nazwa rysunku:	PRZEKRÓJ KONSTRUKCYJNY		Zał. nr: