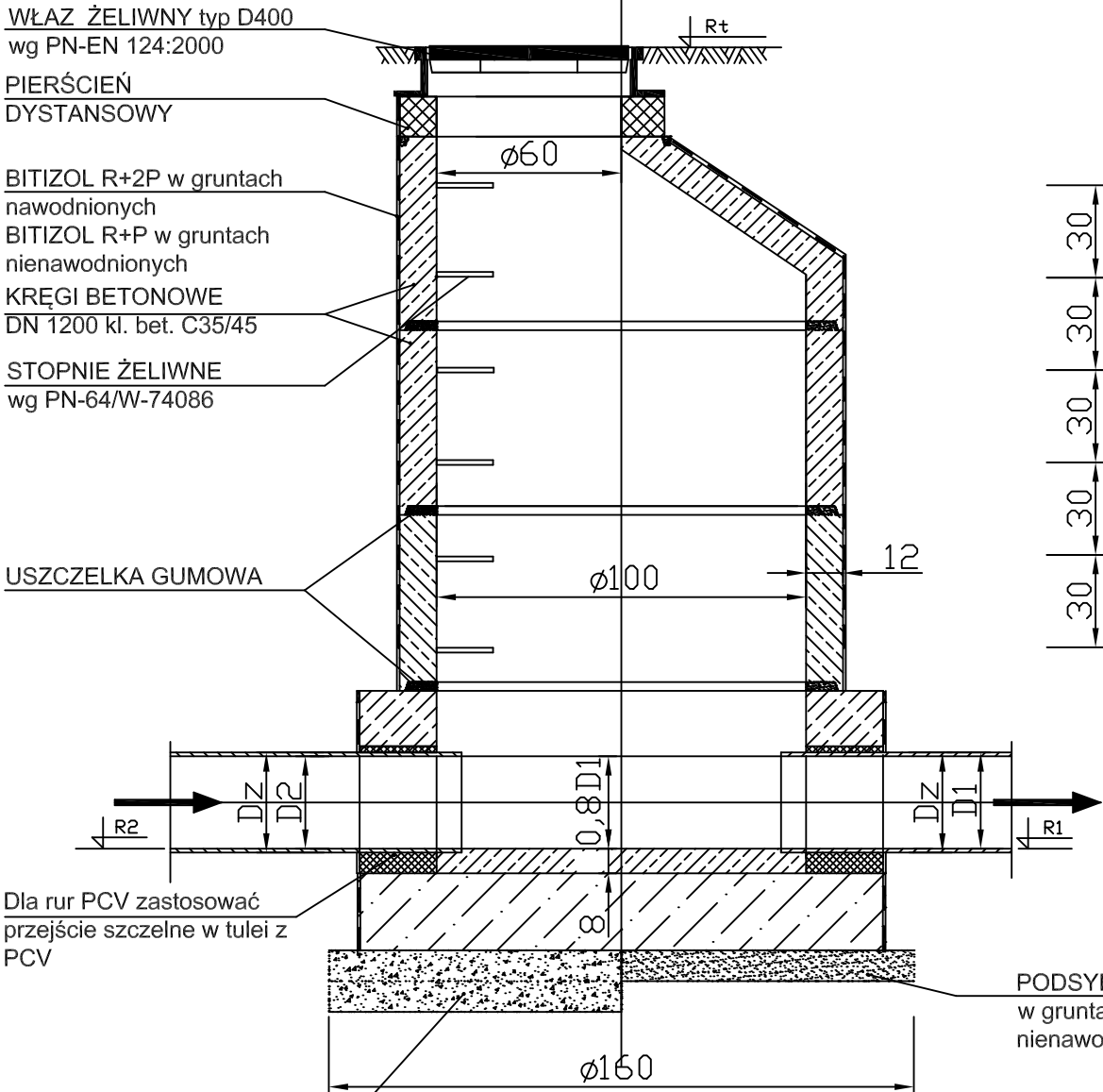
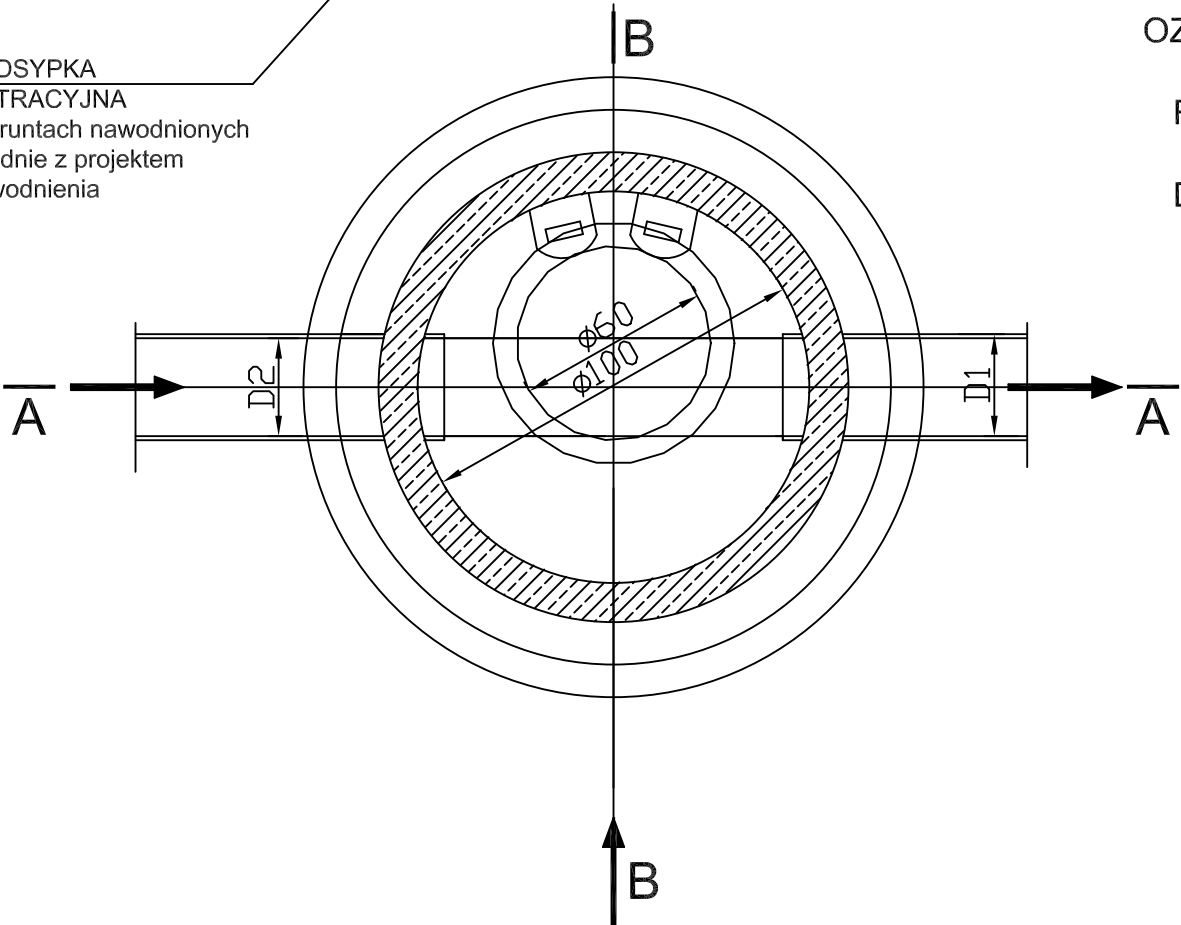


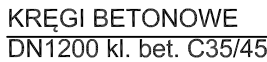
PRZEKRÓJ A-A



PODSYPKA
FILTRACYJNA
w gruntach nawodnionych
zgodnie z projektem
odwodnienia



PRZEKRÓJ B-B



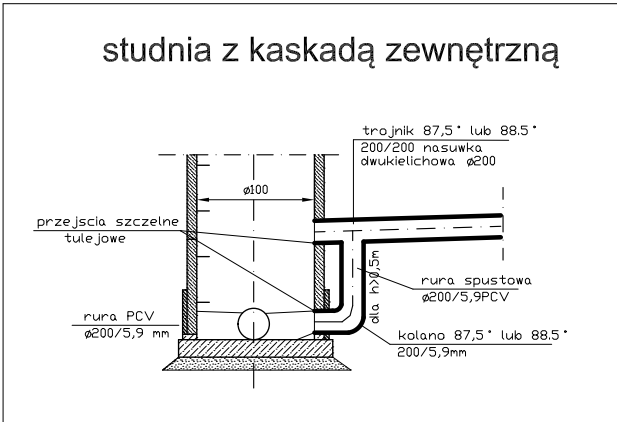
MONILITYCZNY KRĄG
DENNY Z ODPOWIEDNIO
UKSZTAŁTOWANYM
DNEM I OTWORAMI
BOCZNYMI ORAZ
KINETA I SPOCZNIKIEM

OZNACZENIA:

- Rt - rzędna terenu
R1, R2, R3 - rzędna dna kanału wg rys. profilu podłużnego kanału
S - wysokość ściany; $S = D_z + 8 + 20$
D1, D2, D3 - średnice kanałów wg profilu podłużnego kanału

UWAGA:

- wymiary podano w centymetrach



STUDZIENKA
REWIZYJNA PRZELOTOWA

<p align="center">BIURO USŁUGOWO-PROJEKTOWE "WODOPROJEKT" 42-100 KŁOBUCK UL. PODLEŚNA 58 TEL. 601-063-294</p>			
Rodzaj dokumentacji	Budowa kanalizacji sanitarnej w ul. Miłej, Śląskiej (odnoga) w m. Rudnik Mały, jedn. ewid. Starcza		
Inwestor	GMINA STARCZA		
Treść	Studzienka rew. przelotowa	Rys. nr Skala	18
Opracował	<p align="center">STANISŁAW SOLUCH Upr. Nr NT-83861/31/78 Upr. Nr UAN-VIII-83861/84/85</p>		03.2020r.
Projektował	<p align="center">mrg inz. ŁUKASZ MIRCZAK upr. nr: SLK/1059/PWOS/05</p>		03.2020r.
Sprawdził	<p align="center">mrg inz. PAWEŁ JANUSZEWSKI upr. nr: SLK/5184/PWOS/13</p>		03.2020r.