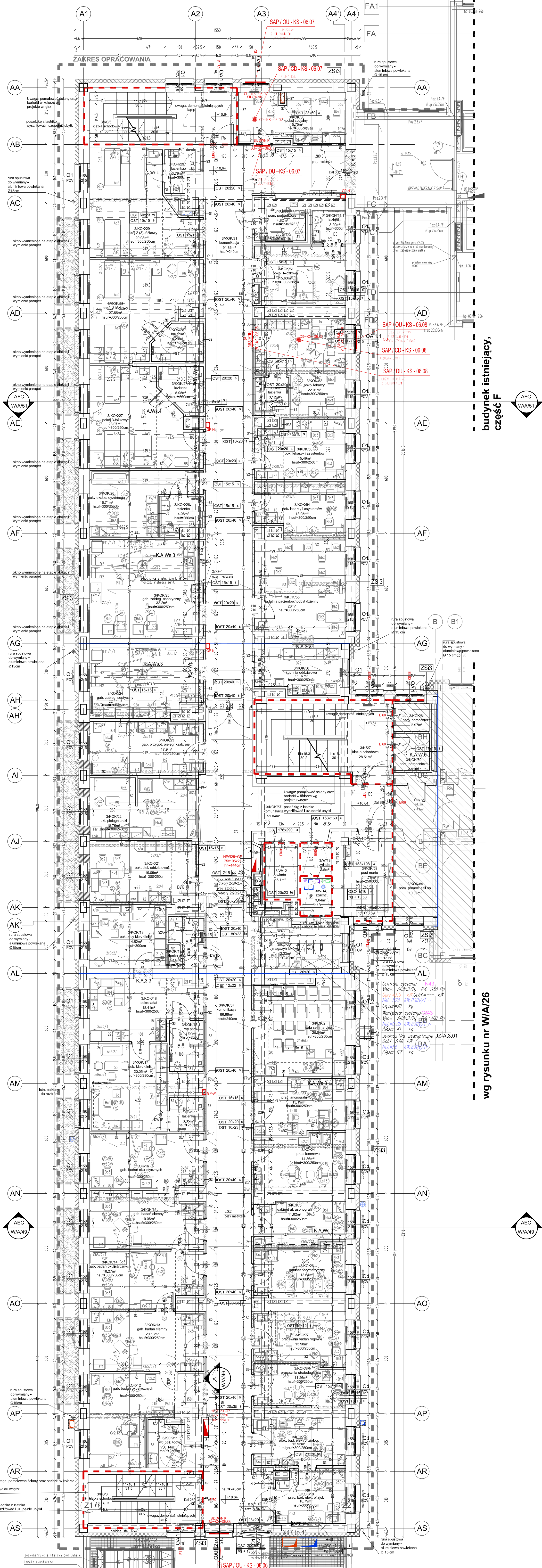


KLINIKA OKULISTYKI



LEGENDA

ARCHITEKTURA

zakres opracowania

pomieszczenia poza zakresem, pozostawione bez zmian

ŚCIANY ISTNIEJĄCE :

POZOSTAWIONE BEZ ZMIAN:

ściany murowane

MODYFIKOWANE NA ETAPIE PROJ. WYKONAWCZEGO CZ. ABCDEF:

ściana do uzupełnienia, otwory do zamurowania

ściana do wyburzenia

OZNACZENIA ROBÓT

ZWIĄZANYCH Z WYMIANĄ INSTALACJI W KLINIKACH POZA ZAKRESEM

- obszar prowadzonych robót

r/A1 - wykonanie szachtu; wykonanie otworowania w stropie, obudowa szachtu ścianką gipsowo-włóknową

r/A2 - demontaż tymczasowy istniejącego sufitu podwieszanego na powierzchnim2 na potrzeby wykonania: wzmożenie konstrukcyjnych, poprowadzenia instalacji - wg proj.brązowych, wykonanie otworowania stropu i ścian, ponowny montaż sufitu podwieszanego

r/A3 - wykonanie wyburzeń, otworowania i zamurowań, wykonanie nadproża wg proj.konstrukcyjnego oraz wstawienie drzwi/okna w wymaganych przypadkach wg rysunku architektury

r/A4 - demontaż istniejących warstw posadzkowych na powierzchni ok. wykonanie wykupu na potrzebę wymiany istniejących instalacji sanitarnych, poprowadzenia kanałów wentylacyjnych oraz innych - wg proj.brązowych, wykonanie niezbędnego dla doprowadzenia instalacji otworowania ścian zagęszczenie i zasypanie wykupu, wykonanie warstw nośnych, izolacyjnych i wykończeniowych (dotyczy również pomieszczeń wchodzących w zakres opracowania na poziomie -1)

r/A5 - wymiana okna istn./drzwi istn. na okno upustowe/drzwi upustowe lub montaż nowych drzwi upustowych, oraz podłączenie go do systemu SAP lub wymiana okna istniejącego na okno p-poż, wg detalu mocowania okna,

ŚCIANY PROJEKTOWANE WEWNĘTRZNE

- OZNACZENIA MATERIAŁOWE:

ściany gipsowo-włóknowe na podkonstrukcji systemowej

SYMBOL	OPIS
S1-S5	stelaż
S1	1x 175mm
S2	1x 175mm
S3	2x 50mm
S6	1x 175mm
S7	1x 175mm
S8	2x 100mm
S10	2x 75mm

OTWOROWANIE ISTNIEJĄCE

IOST - otwór w stropie "NAD"

otwór w posadzce

15x15 - wymiary w cm

sw/ee/te/a/bms - branża której dotyczy opis: s - sanitarny ee - elektryczny w - wentylacja te - teletechniczny bms - automatyka a - architektura

OTWOROWANIE PROJEKTOWANE

OST - otwór w stropie "nad"

otwór w posadzce

OST 25x50 [s] - opis otworu

15x15 - wymiary w cm

sw/ee/te/a/bms - branża której dotyczy opis: s - sanitarny ee - elektryczny w - wentylacja te - teletechniczny OSC - otwór w ścianie istniejącej bms - automatyka a - architektura

OSC 100x60 [ee] - opis otworu

hg [1,00] - rysunek góry otworu

OZNACZENIA P-POŻ

EI60 - granica stref pożarowych, ściany oddzielające przedziałowe

OP-N - klasa odporności ogniowej

OP-W - hydrant 025 / 052

OP-N - gaśnica pożarowa natynkowa, n=60, s=30, g=22

OP-W - gaśnica pożarowa wnękowa, n=58, s=32, g=21,5

Elementy systemu utrzymania nadszłonienia w klatkach - uruchamianie z systemu SAP:

OU - okno upustowe z słońnikiem

DU - drzwi wyposażone w słońnik

PU - przepuszcza z słońnikiem

OZNACZENIA POZOSTAŁE

-3,15

-3,17

- rzędna wykończenia, mierzona od poziomu ±0,00

- rzędna konstrukcji, mierzona od poziomu ±0,00

hn - proj.wys.nadproża w cm (mierzona od wykończonej posadzki)

brak opisu hn oznacza wysokość istn.nadproża bez zmian

hg - proj.wys.wykończonej parapetu w cm (mierzona od wykończonej posadzki)

brak opisu hg oznacza wysokość istn.parapetu, (dla okien zewnętrznych parapet wykonat min.85cm nad posadzką)

WISg - wzmożenie stropu "góra" pod urządzenia technologiczne wg projektu konstrukcyjnego

WISd - wzmożenie stropu "dół" pod urządzenia technologiczne wg projektu konstrukcyjnego

- oznaczenia przekrojów

F118 pokój (pół, oddzielający) 16,02 m²

- opis pomieszczenia istniejącego

F118 pokój (pół, oddzielający) 16,02 m²

- opis pomieszczenia projektowanego lub modernizowanego

- drzwi istniejące

- drzwi projektowane

INSTALACJE SANITARNE

INSTALACJA CO :

grzejnik płytowy projektowany

grzejnik drabinkowy projektowany

UWAGI

- PRZED PRZYSTĄPIENIEM DO ROBÓT BUDOWLANO-WYKOŃCZENIOWYCH WSPÓRZĘDNE WYMIARY SPRAWDZIĆ NA BUDOWIE

- ROZPATRYWAĆ ŁĄCZNIE Z CZĘŚCIĄ OPISOWĄ I PROJEKTAMI BRANŻOWYMI W RAZIE STWIERDZENIA SPRZECZNOŚCI PRZED ROZPOCZĘCIEM ROBÓT, SKONTAKTOWAĆ SIĘ Z PROJEKTEM

- OPISANE NAWYŻ MATERIAŁOWY I URZĄDZENIA ZGODNIE Z ART.29 PKT 3 USTAWY Z DNIA 29.01.2004R. PRAWO ZAKŁADNIK PUBLICZNYCH I WSKAZUJĄ, JEDYNE MARKI REFERENCYJNE

- MOGA BYĆ ZAMIENTOWANE NA PRODUKT RÓWNOWARTY O LUB GORSZYCH PARAMETRACH TECHNICZNYCH, JAKOŚCI I WARTOŚCIACH UŻYTKOWYCH W TYM ESTETYCZNYCH

- WYKONAWCA WINEN UWZGLĘDNIĆ KOSZT ZWIĄZANY Z WYKONANIEM DODATKOWYCH OTWOROWAŃ INSTALACYJNYCH WIELKOŚCI DO 0,25m W UZŁOŻENIUM Z PROJEKTEM KONSTRUKCJI

- WSPÓRZĘDNE PRZYBUDOWY SANITARNEJ I SANITARNYCH MATERIAŁOWYCH WYKOŃCZENIOWYCH I WYPOSAŻENIE PASAŻU SZPITALNEGO WEDŁUG RYSUNKÓW SZCZEGÓŁOWYCH W PROJEKIE WNETRZ.

- POD PROJEKTURZĄDZENIAMI TECHNICZNYMI I TECHNOLOGICZNYMI NALEŻY ZDEMONTOWAĆ ISTNIAJĄCYCH W BUDYNKU - POWINNA BYĆ KADROZADOWO UZDOLNIONA Z PROJEKTEM

- WSPÓRZĘDNE ŁĄCZNE MATERIAŁOWYCH WYKOŃCZENIOWYCH, OŚWIETLENIA, WENTYLACJI, SANITARNYCH WINNY BYĆ WYKONANE JAKOŚCI I TRWAŁOŚCI MATERIAŁOWYCH WNETRZNYCH POWINNY POSIADAĆ STOSOWANE ATYSTY DO STOSOWANIA W SŁUŻBIE ZDROWIA

- W WYTĘCZNYCH KONSTRUKCJACH I DTR URZĄDZEN

- WSPÓRZĘDNE OTWORY PRZEŁAZU INSTALACYJNE W ŚCIANKACH I STROPACH

- WSPÓRZĘDNE OTWORY PRZEŁAZU INSTALACYJNE W ŚCIANKACH I STROPACH

- ELEMENTY STALOWE ZABEZPIECZĄ DO WYMAGANEJ ODPORNOŚCI P-POŻ

RYTMU NP PRZYMAJ LUB RÓWNOWARTY

a	uszczerbienie, korekta otworowania	25.02.2011
NR	OPIS ZMIANY	DATA
REWIZJE		
nazwa zamówienia		
ROZBUDOWA I PRZEBUDOWA UNIWERSYTECKIEGO SZPITALA KLINICZNEGO UNIWERSYTETU MEDYCZNEGO W BIAŁYMSTOKU BIAŁYSTOK, ul. M.Skłodowskiej-Curie 24A		
inwestor	Uniwerytet Medyczny w Białymstoku Białystok, ul. J.Kilińskiego 1 tel. (085) 7485400	schemat
generałny projektant	Arch - Deco Sp. z o.o. Gdynia, ul. Starowiejska 41-43 tel. (058) 62081120	
biuro projektów - wykonawca projektu	Arch - Deco Sp. z o.o. Gdynia, ul. Starowiejska 41-43 tel. (058) 62081120	
projektant	mgr inż. arch. Zbigniew Reszka nr upr. 1398/Gd/84 mgr inż. arch. Michał Baryłowski mgr inż. arch. Michał Alkiewicz mgr inż. arch. Małgorzata Szymkowiak-Złodzień mgr inż. arch. Anna Lip	faza
		PROJEKT WYKONAWCZY
		tom 2.3 część 1.1
		data 21.01.2011 skala 1:100
		branża ARCHITEKTURA
tytuł opracowania		
PROJEKT WYKONAWCZY PRZEBUDOWY I ROZBUDOWY BUDYNKU GŁÓWNEGO UNIWERSYTECKIEGO SZPITALA KLINICZNEGO UNIWERSYTETU MEDYCZNEGO W BIAŁYMSTOKU - ARCHITEKTURA		
nazwa rysunku	RZUT POZIOMU 3 A - funkcja docelowa	nr rysunku
		W/A/25.3a