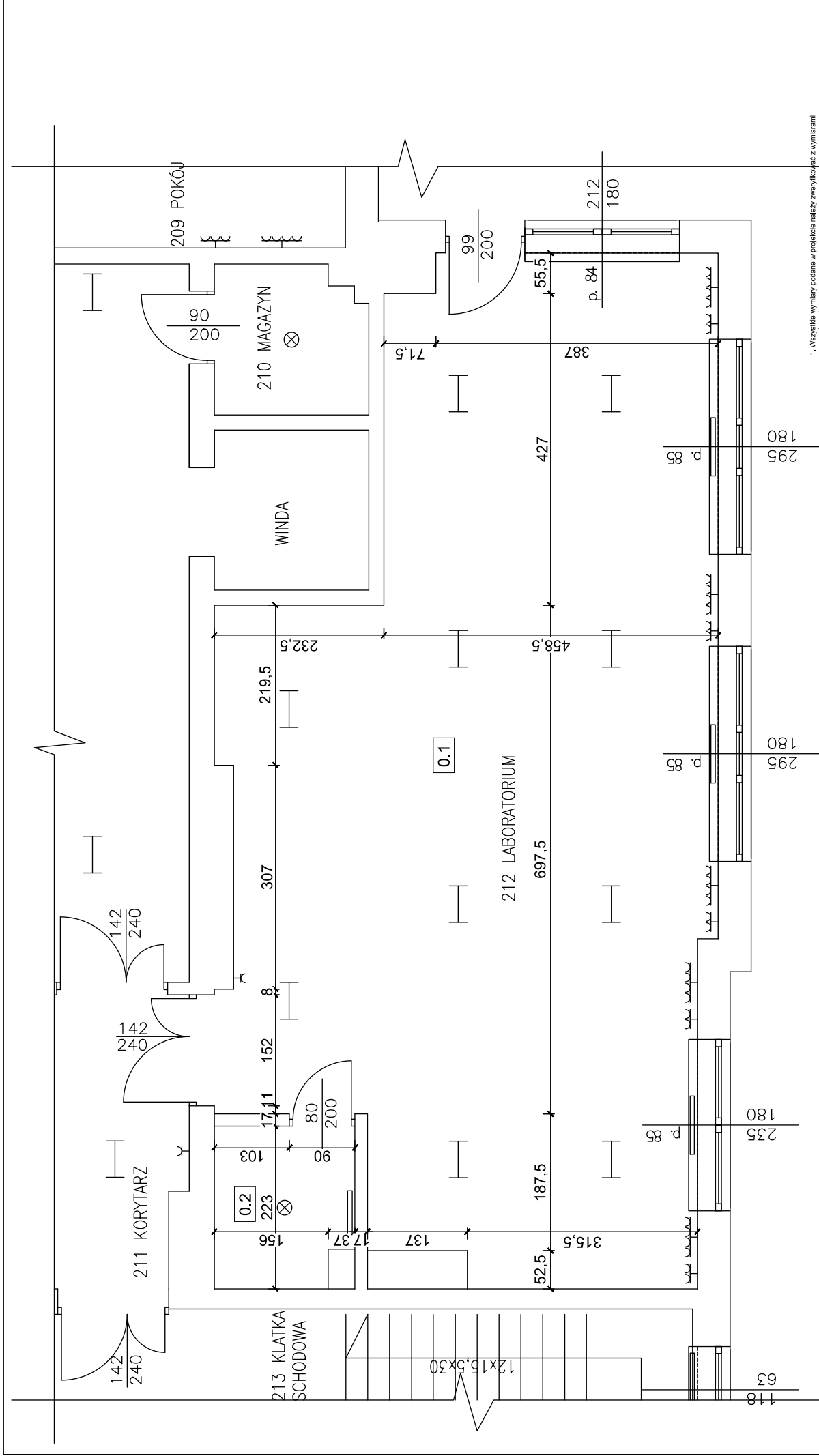


UWAGA dot. dokumentacji:  
Zestawienie materiałów nie wskazuje na konkretnych producentów, ma jedynie na celu wskazanie standardów przyjętych materiałów.

PROJEKT WNEȚRZA POKOJU VIP W AKADEMICKIM OŚRODKU SZYBOWCOWYM POLITECHNIKI RZESZOWSKIEJ W BEZMIECHOWEJ				
OBIEKT	AKADEMICKI OŚRODEK SZYBOWCOWY POLITECHNIKI RZESZOWSKIEJ			
ADRES INWESTYCJI	BEZMIECHOWA GÓRNA 111, 38–600 BEZMIECHOWA GÓRNA			
INWESTOR	POLITECHNIKA RZESZOWSKA IM. IGNACEGO ŁUKASIEWICZA			
ZESPÓŁ PROJEKTOWY				
PROJEKTANT GŁÓWNY	DR INŻ. ARCH. JOANNA FIGURSKA–DUDEK			
PROJEKTANT	INŻ. ARCH. MAGDALENA OBSZYŃSKA			
PROJEKTANT	INŻ. ARCH. ALEKSANDRA PARADYSZ			
PROJEKTANT	INŻ. ARCH. DOMINIK SIKORA			
PROJEKTANT	INŻ. ARCH. JAROSŁAW RYCZKO			



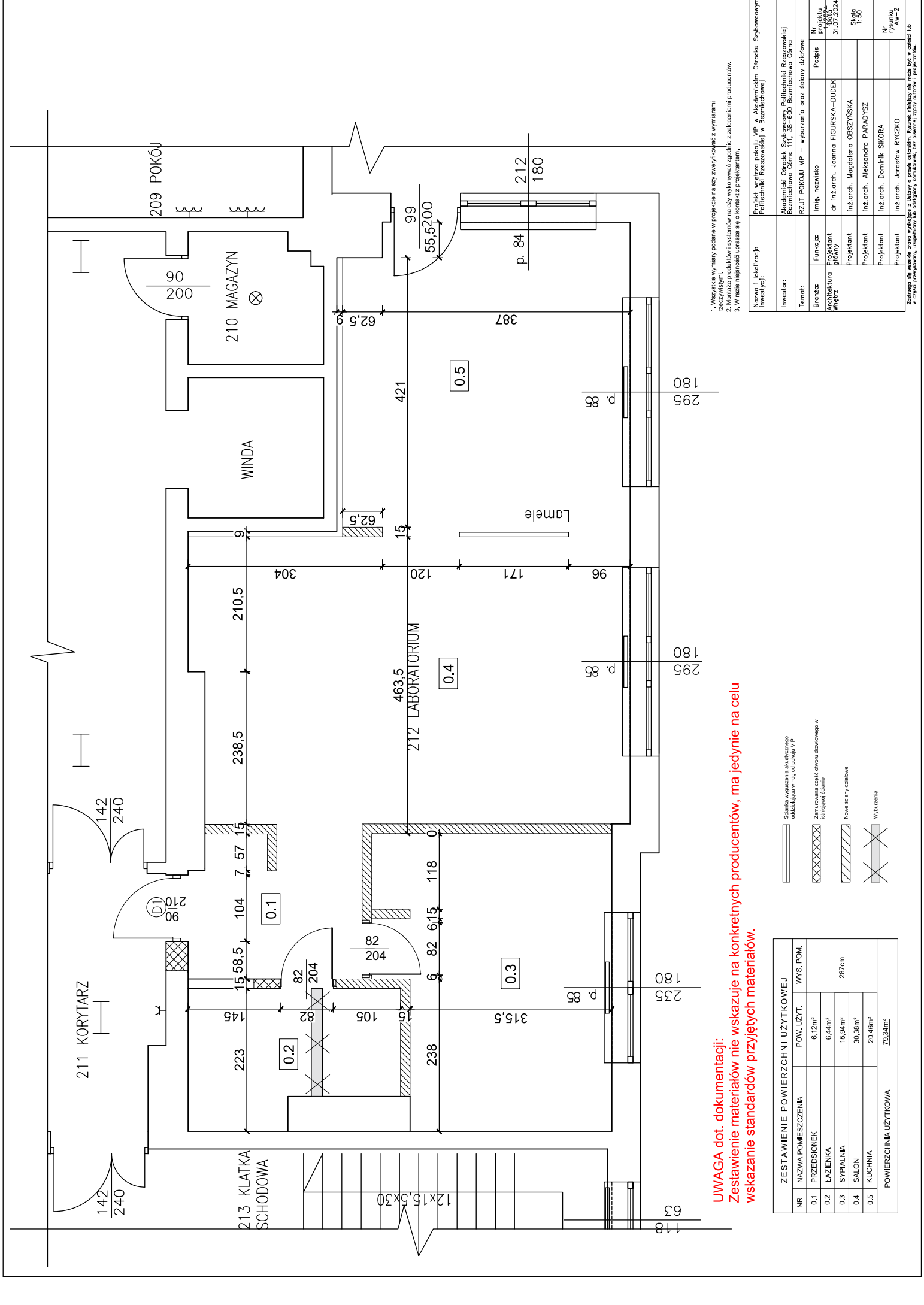
- 1. Wszystkie wymiary podane w projekcie należy zweryfikować z wymiarami rzeczywistym.
- 2. Wszelkie produkty i systemy należy wykonywać zgodnie z zaleceniami producentów.
- 3. W razie nieporozumień uprzedzić się o kontakcie z projektantem.

**UWAGA dot. dokumentacji:**  
Zestawienie materiałów nie wskazuje na konkretnych producentów, ma jedynie na celu wskazanie standardów przyjętych materiałów.

Nazwa i lokalizacja inwestycji:	Projekt wnętrza pokoju VIP w Akademickim Ośrodku Szypawcowym Politechniki Rzeszowskiej w Bezmiechowej		
Inwestor:	Akademicki Ośrodek Szypawcowy Politechniki Rzeszowskiej w Bezmiechowej Główna 111, 38-600 Bezmiechowa Górna		
Temat:	RZUT POKOJU VIP – Inwentaryzacja		
Branża:	Funkcja:	Imię, nazwisko	Nr projektu
	Projektant	dr inż. arch. Joanna FIGURSKA-DUDEK	03004
	Wzrost	inż. arch. Magdalena OBRZYŃSKA	31.07.2024
	Projektant	inż. arch. Aleksandra PARADYSZ	Skala 1:50
	Projektant	inż. arch. Dominik SIKORA	Nr rysunku
Projektant		inż. arch. Jarosław RYCHKO	AW-1

ZESTAWIENIE POWIERZCHNI UŻYTKOWEJ			
Nr	Nazwa pomieszczenia	Pow. użyt.	Wys. pom.
0.1	PRZEDSIÓNEK	78,57m²	302cm
0.2	ŁAZIENKA	4,10m²	
POWIERZCHNIA UŻYTKOWA		79,34m²	

Załącznik do umowy o prace projektowe z tytułem: Projekt wnętrza pokoju VIP w Akademickim Ośrodku Szypawcowym Politechniki Rzeszowskiej w Bezmiechowej. Zawiera rysunek, uzgodniony i zaakceptowany przez projektanta i inwestora.

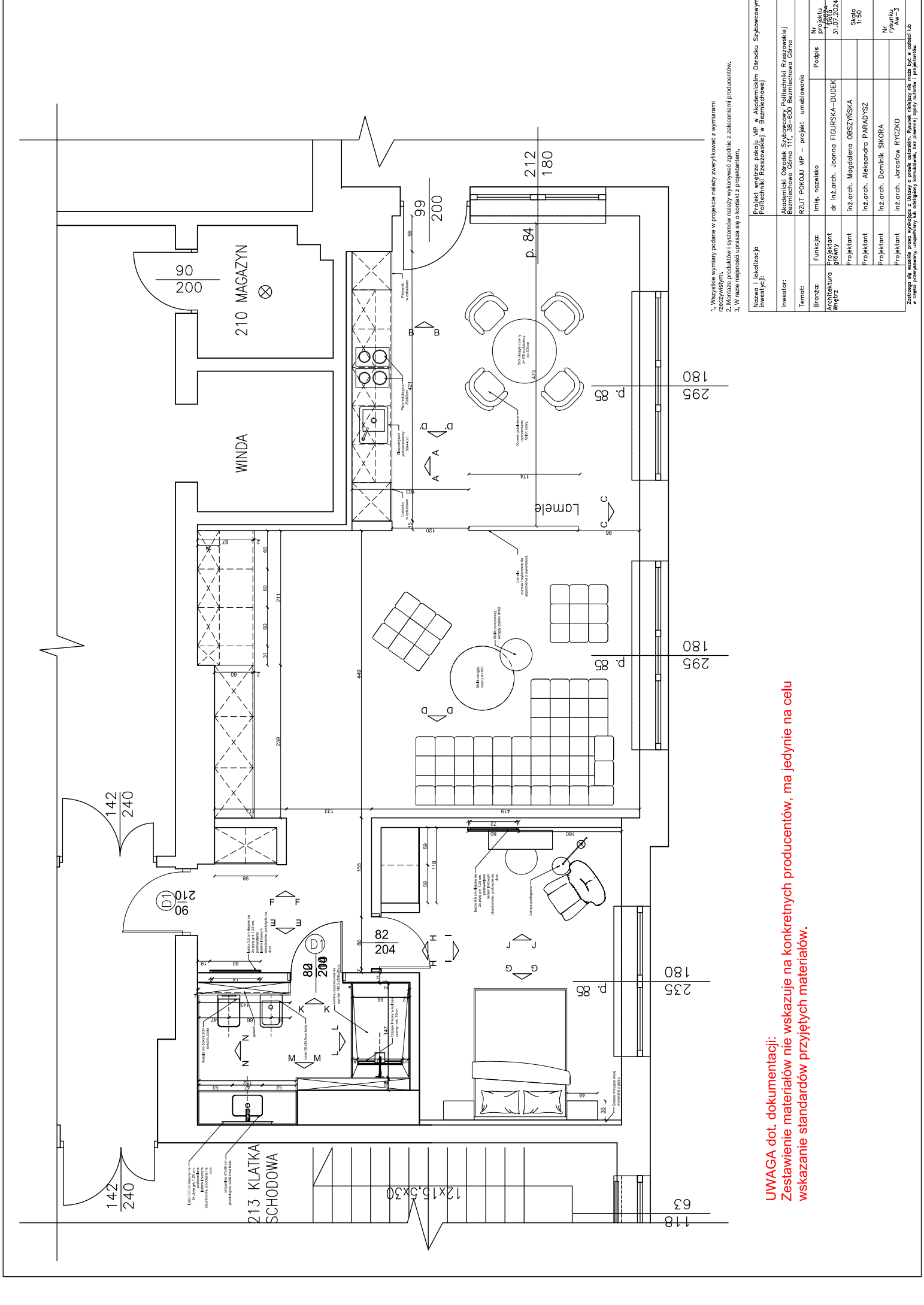


**UWAGA dot. dokumentacji:**  
Zestawienie materiałów nie wskazuje na konkretnych producentów, ma jedynie na celu wskazanie standardów przyjętych materiałów.

ZESTAWIENIE POWIERZCHNI UŻYTKOWEJ			
NR	NAZWA POMIESZCZENIA	POW. UŻYT.	WYS. POM.
0.1	PRZEDSIONEK	6.12m²	
0.2	ŁAZIENKA	6.44m²	
0.3	SYPIALNIA	15.94m²	287cm
0.4	SALON	30.36m²	
0.5	KUCHNIA	20.46m²	
POWIERZCHNIA UŻYTKOWA		79.34m²	

- Ścianki wygładzane akustycznym oddzielnikiem wstęgi od pokoi VIP
- Zamierzona ciepła okna drzwiowego w zimnej części
- Nowe ściany działowe
- Wyburzenia

1. Wszystkie wymiary podane w projekcie należy zweryfikować z wymiarami rzeczywistymi.	
2. Wszelkie projekty i wykonania należy wykonać zgodnie z zaleceniami producentów.	
3. W razie nieporozumień należy skontaktować się z projektantem.	
Nazwa i lokalizacja inwestycji:	
Projekt wnętrza pokoju VIP w Akademickim Ośrodku Szypawcowym Politechniki Rzeszowskiej w Bezmiechowej	
Inwestor:	
Akademicki Ośrodek Szypawcowy Politechniki Rzeszowskiej Bezmiechowa Górna 111, 38-600 Bezmiechowa Górna	
Temat:	
RZUT POKOJU VIP – wyburzenia oraz ściany działowe	
Branża:	
Architektura Wnętrz	
Funkcja:	
Projektant	
Inż. arch. Joanna FIGURSKA-DUDEK	
Projektant	
Inż. arch. Magdalena OBRZYŃSKA	
Projektant	
Inż. arch. Aleksandra PARADYSZ	
Projektant	
Inż. arch. Dominik SIKORA	
Projektant	
Inż. arch. Jarosław RYCKO	
Projektant	
Napisanie rysunku	
Aw-2	
Załącznik do umowy o prace projektowe i wykonanie. Brakujące elementy nie mogą być w całości lub w części przejęte, uzupełnione lub odwołane. Wszelkie zmiany i poprawki należy zgłaszać do projektanta.	



1. Wszystkie wymiary podane w projekcie należy zwyelflowas z wymiarami rzeczywistym.
2. Wszelkie produkty i systemy należy wykonywac zgodnie z zaleceniami producentów.
3. W razie nieporozumienia uprzedz się o kontakt z projektantem.

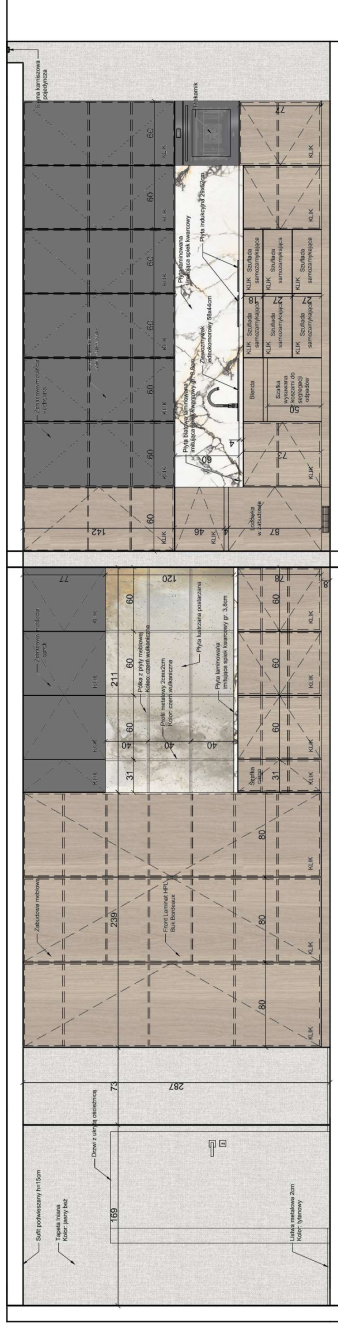
Nazwa i lokalizacja	Projekt wnętrza pokoju VP w Akademickim Orodciu Szybowcowym Politechniki Rzeszowskiej w Bezmiechowej
Inwestor:	Akademicki Orodciu Szybowcowy Politechniki Rzeszowskiej Bezmiechowa G6ma 111, 38-600 Bezmiechowa G6ma
Temat:	RZUT POKOJU VP - projekt umeblowania
Brand:	Imię, nazwisko
Architektura Wnętrz	Projektant główny dr inż.arch. Joanna FIGURSKA-DUDEK 31.07.2024
	Projektant inż.arch. Magdalena OBRZYŃSKA Skala 1:50
	Projektant inż.arch. Aleksandra PARADYSZ
	Projektant inż.arch. Dominik SIKORA
	Projektant inż.arch. Jarosław RYCZKO
	Nazwa rysunku Aw-3

Załączamy do zestawienia rysunek w skali 1:50, w celu ułatwienia wyliczenia kosztów materiałów. Zestawienie materiałów ma charakter poglądowy i nie należy go wykorzystywać do celów projektowych. Wszelkie zmiany i uzupełnienia należy zgłaszać do autora projektu.

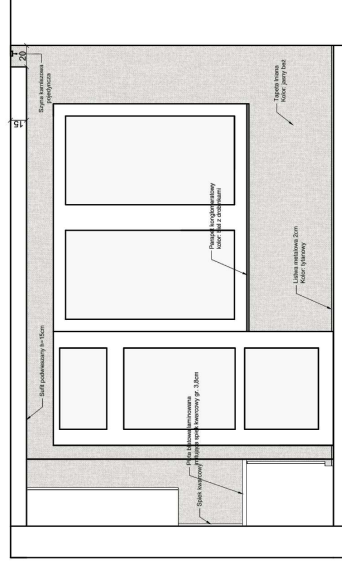
**UWAGA dot. dokumentacji:**  
Zestawienie materiałów nie wskazuje na konkretnych producentów, ma jedynie na celu wskazanie standardów przyjętych materiałów.



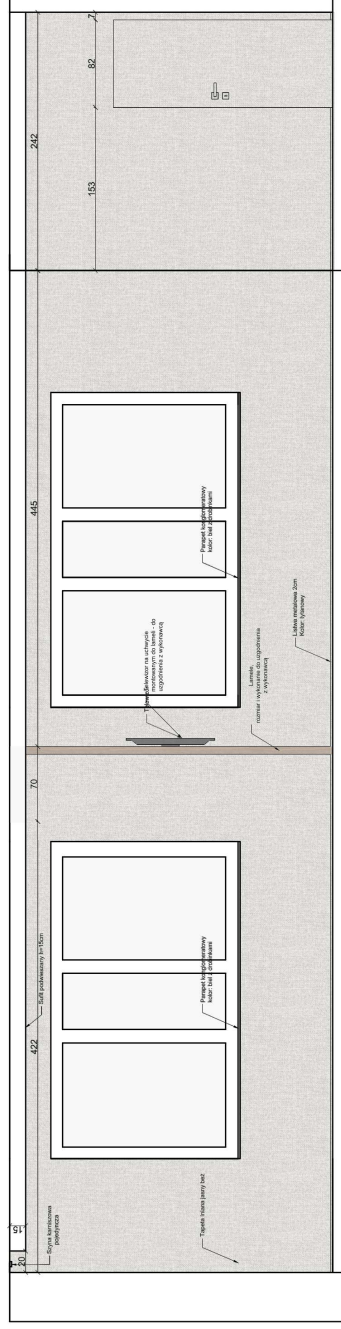
Widok A A 212



Widok B B 212



Widok C C 212



**UWAGA dot. dokumentacji:**  
Zestawienie materiałów nie wskazuje na konkretnych producentów, ma jedynie na celu wskazanie standardów przyjętych materiałów.

1. Wszystkie wymiary podane w projekcie należy zverifykować z wymiarami rzeczywistymi.
2. Montaż produktów i systemów należy wykonywać zgodnie z zaleceniami producentów rzeczywiście.
3. W razie nieścisłości uprasza się o kontakt z projektantem.

Nazwa i lokalizacja inwestycji:	Projekt wnętrza pokoju VIP w Akademickim Ośrodku Szybowcowym Politechniki Rzeszowskiej w Bzarnichowie					
	Akademicki Ośrodek Szybowcowy Politechniki Rzeszowskiej Bzarnichowa Górna 111, 38-600 Bzarnichowa Górna					
	Pokoje VIP – WDDKI I					
	Branda:	Funkcja:	Imię, nazwisko	Podpis	Nr projektu	
	Wnętrze	Projektant główny	dr inż. arch. Joanna TGURSKA-DUDEK		1256/4 31.07.2024	
Inwestor:		Projektant	inż. arch. Magdalena OBRZYŃSKA		Słoda 1:50	
		Projektant	inż. arch. Aleksandra PARADYŻ			
		Projektant	inż. arch. Dominik SIKORA			
		Projektant	inż. arch. Jarosław RYŻKO			
Temat:					Nr rysunku	
						Aw-4

Zastrzegam się wszelkie prawa wynikające z Ustawy o prawie autorskim. Rysunek niniejszy nie może być w całości lub w części przetwarzany, umieszczany lub oddawany komukolwiek, bez pisemnej zgody autorów w całości lub w części.

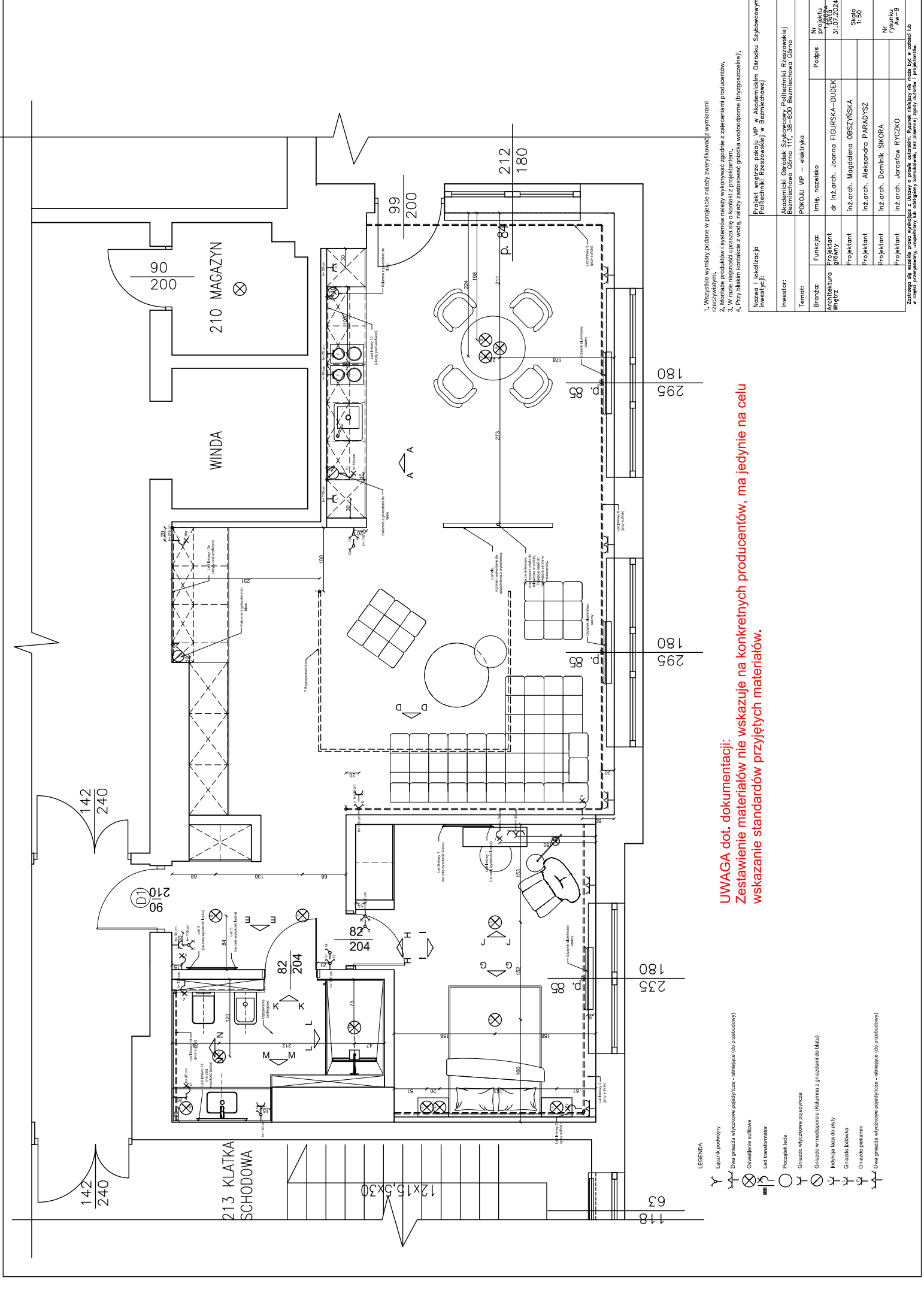












LEGENDA

- Łącznik podłogowy
- Dwa gniazda wyciskowe pojedyncze - stanowiąc (do przebudowy)
- Oświetlenie sufitowe
- Łącznik transformator
- Początek kable
- Gniazdo wyciskowe pojedyncze
- Gniazdo w mediaportcie (kolumna z gniazdam do blatu)
- Indykacja faza do płyty
- Gniazdo budowa
- Gniazdo piekarnik
- Dwa gniazda wyciskowe pojedyncze - stanowiąc (do przebudowy)

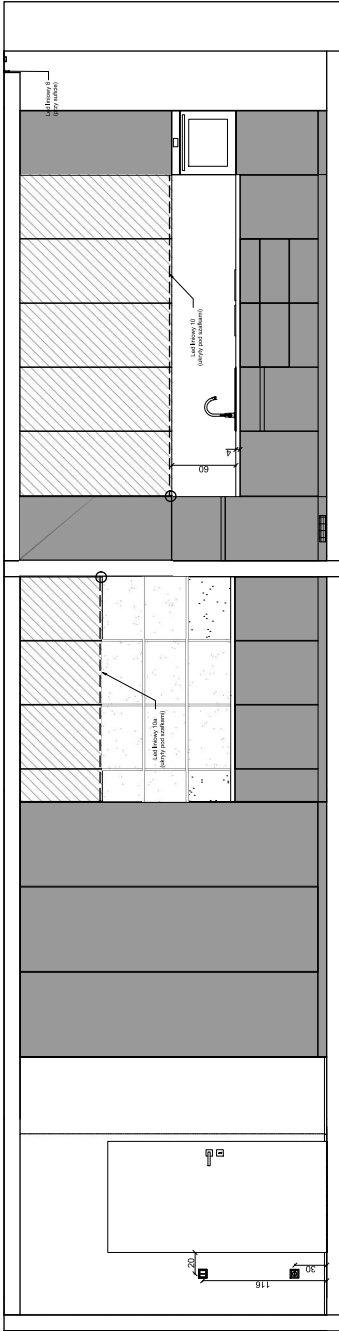
**UWAGA dot. dokumentacji:**  
Zestawienie materiałów nie wskazuje na konkretnych producentów, ma jedynie na celu wskazanie standardów przyjętych materiałów.

- Wszystkie wymiary podane w projekcie należy zweryfikować - wymiarami rzeczywistymi.
- Montaż produktów i systemów należy wykonywać zgodnie z zaleceniami producentów.
- W razie nieporozumień należy skontaktować się z projektantem.
- Przy takim kontakcie z wodą, należy zastosować grzałkę wodoodporną (wygaszczalną).

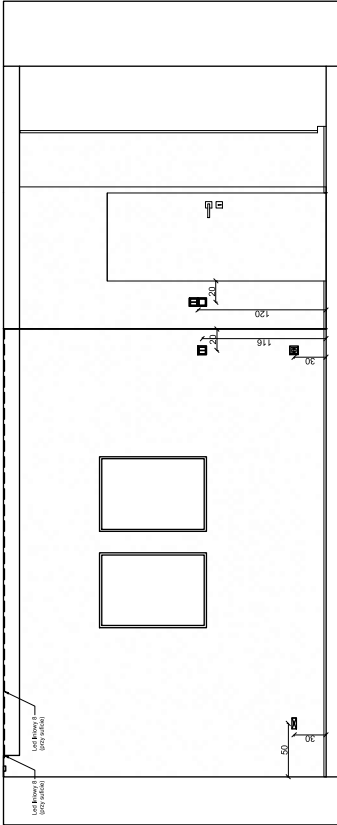
Nazwa i lokalizacja	Projekt wnętrza pokoju VP w Akademickim Ośrodku Szybowcowym Politechniki Rzeszowskiej w Bezmiechowie
Inwestor:	Akademicki Ośrodek Szybowcowy Politechniki Rzeszowskiej Bezmiechowa Górna 111, 38-600 Bezmiechowa Górna
Temat:	FOKOLU VP - elektryka
Branda:	imię, nazwisko
Projektant główny	dr inż. arch. Joanna FIGURSKA-DUDEK
Projektant	inż. arch. Magdalena OBRZYŃSKA
Projektant	inż. arch. Aleksandra PARADYSZ
Projektant	inż. arch. Dominik SIKORA
Projektant	inż. arch. Jarosław RYCKO
Nazwa rysunku	AV-9

Załącznik do umowy o prace projektowe z tytułem: Projektowanie elektryki w pomieszczeniu. Zawartość projektu nie może być w całości lub w części powielana, udostępniana, rozpowszechniana, bez pisemnej zgody autora i projektanta.

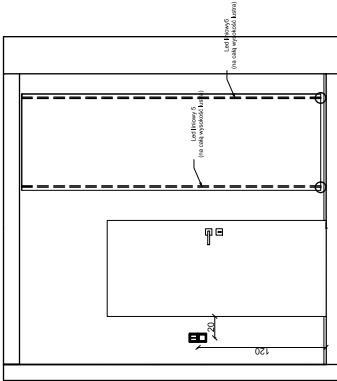
Widok A A 212



Widok D D 212



Widok E E 212



UWAGA dot. dokumentacji:  
Zestawienie materiałów nie wskazuje na konkretnych producentów, ma jedynie na celu  
wskazanie standardów przyjętych materiałów.

1. Wszystkie wymiary podane w projekcie należy zwyfikować z wymiarami rzeczywistymi.
2. Montaż produktów i systemów należy wykonywać zgodnie z zaleceniami producentów.
3. W razie nieporozumień uprasza się o kontakt z projektantem.
4. Przy blaskim kontakcie z wodą, należy zastosować grzałkę wodoodporną (izolacyjną).

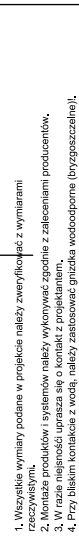
Nazwa i lokalizacja	Projekt wnętrza podłogi VP w Akademickim Ośrodku Szybowcowym Politechniki Rzeszowskiej w Rzeszowie		
Inwestor:	Akademicki Ośrodek Szybowcowy Politechniki Rzeszowskiej		
Temat:	FKOUJ VP – Elektryka widoki		
Branda:	Funkcja:	Imię, nazwisko	Nr projektu
Architektura	Projektant	dr inż. arch. Joanna FIGURSKA-DUDEK	15004
Wnętrze	Projektant	inż. arch. Magdalena OBSZYŃSKA	31.07.2024
	Projektant	inż. arch. Aleksandra PARADYSZ	Strona 1:50
	Projektant	inż. arch. Dominik SIKORA	Nr rysunku
	Projektant	inż. arch. Jarosław RYCKO	AW-10

Załącznik do umowy o prace projektowe z tytułem i treścią umowy. Brakujące elementy nie mogą być w całości lub w części przejęte, uzupełnione, zmienione lub odwołane do innych projektów.









**UWAGA dot. dokumentacji:**  
Zestawienie materiałów nie wskazuje na konkretnych producentów, ma jedynie na celu wskazanie standardów przyjętych materiałów.



UWAGA dot. dokumentacji:  
Zestawienie materiałów nie wskazuje na konkretnych producentów, ma jedynie na celu wskazanie standardów przyjętych materiałów.

Nazwa i lokalizacja inwestycji:	Projekt wnętrza pokoju VIP w Akademickim Ośrodku Szybowcowym Politechniki Warszawskiej w Bemniechowie			
Inwestor:	Akademicki Ośrodek Szybowcowy Politechniki Warszawskiej Bemniechowa Górna 111, 38-600 Bemniechowa Górna			
Temat:	POKOJ VIP – WIZUALIZACJA 1			
Branża: Architektura Wnętrz	Funkcja:	Imię, nazwisko	Podpis	
	Projektant główny	dr inż. arch. Joanna FIGURSKA-DUDEK	15.06.2024 04.11.2024	
	Projektant	inż. arch. Magdalena OŚCZYŃSKA	Skala 1:50	
	Projektant	inż. arch. Aleksandra PARADYSZ		
	Projektant	inż. arch. Dominik SIKORA		
		Projektant	inż. arch. Jarosław RYCZKO	Numerku Aw-14
Załącznik do umowy o dzieło wykonania projektu architektonicznego. Dokumentacja ma charakter poglądowy i nie stanowi oferty. Wszelkie zmiany i uzupełnienia należy zgłaszać do autora projektu.				





**UWAGA dot. dokumentacji:**  
Zestawienie materiałów nie wskazuje na konkretnych producentów, ma jedynie na celu wskazanie standardów przyjętych materiałów.



UWAGA dot. dokumentacji:  
Zestawienie materiałów nie wskazuje na konkretnych producentów, ma jedynie na celu  
wskazanie standardów przyjętych materiałów.

Nazwa i lokalizacja inwestycji:	Projekt wnętrza pokoju VIP w Akademickim Ośrodku Szybowcowym Politechniki Rzeszowskiej w Bezmiechowej				
Inwestor:	Akademicki Ośrodek Szybowcowy Politechniki Rzeszowskiej Bezmiechowa Górna 111, 38-600 Bezmiechowa Górna				
Temat:	FOKÓJ VIP – WIZUALIZACJA 3				
Branża: Architektura Wnętrz	Funkcja:	Imię, nazwisko	Podpis		
	Projektant główny	dr inż.arch. Joanna FIGURSKA-DUDEK			
	Projektant	inż.arch. Magdalena OBRZYŃSKA			
	Projektant	inż.arch. Aleksandra PARADYSZ			
	Projektant	inż.arch. Dominik SIKORA			
Załączniki do zestawienia materiałów z listą wyrobów i cenami jednostkowymi. Brakujące elementy nie mogą być w cokolwiek w całości przewidziane, uzupełniony lub odwołany komponent, bez planowej zgody autora i projektanta.	Projektant	inż.arch. Jarosław RYCZKO			
			Nº projektu		Nº rysunku
			15004		AW-16
			04.11.2024		
			Skala		1:50





UWAGA dot. dokumentacji:  
Zestawienie materiałów nie wskazuje na konkretnych producentów, ma jedynie na celu  
wskazanie standardów przyjętych materiałów.

Nazwa i lokalizacja inwestycji:	Projekt wnętrza pokoju VIP w Akademickim Ośrodku Szybowcowym Politechniki Rzeszowskiej (w Bezmiechowej)				
Inwestor:	Akademicki Ośrodek Szybowcowy, Politechniki Rzeszowskiej Bezmiechowa Górna 111, 38-600 Bezmiechowa Górna				
Temat:	POKOJ VIP – WIZUALIZACJA 4				
Branża: Architektura Wnętrz	Funkcja:	Imię, nazwisko	Podpis		
	Projektant główny	dr inż.arch. Joanna FIGURSKA-DUDEK	04.11.2024		
	Projektant	inż.arch. Magdalena OBRZYŃSKA	Skala 1:50		
	Projektant	inż.arch. Aleksandra PARADYSZ	Narysunki		
	Projektant	inż.arch. Dominik SIKORA	AW-17		
Projektant	inż.arch. Jarosław RYCZKO				
Załączając do zestawienia rysunki z listą wyliczeń materiałów, Bransze odwołują się przede wszystkim do rysunków, w których są wyliczenia, w części projektowej, uzupełniają lub odwołują się do rysunków autorstwa i projektanta.					



UWAGA dot. dokumentacji:  
Zestawienie materiałów nie wskazuje na konkretnych producentów, ma jedynie na celu  
wskazanie standardów przyjętych materiałów.

Nazwa i lokalizacja inwestycji:	Projekt wnętrza pokoju VIP w Akademickim Ośrodku Szybowcowym Politechniki Rzeszowskiej w Bezmiechowej		
Inwestor:	Akademicki Ośrodek Szybowcowy Politechniki Rzeszowskiej Bezmiechowa Górna 111, 38-600 Bezmiechowa Górna		
Temat:	POKOJ VIP – WIZUALIZACJA 5		
Branża: Architektura Wnętrz	Funkcja:	Imię, nazwisko	Popełn
	Projektant główny	dr inż.arch. Joanna FIGURSKA-DUDEK	Nr projektu 12004 04.11.2024
	Projektant	inż.arch. Magdalena OBRZYŃSKA	Skala 1:50
	Projektant	inż.arch. Aleksandra PARADYSZ	
	Projektant	inż.arch. Dominik SIKORA	
Projektant		inż.arch. Jarosław RYCZKO	Nr projektu 12004 04.11.2024
Załączamy do zestawienia materiału wykaz z listą i opisem materiałów. Brakujące napisy nie mogą być w całości lub w części przejęte, uzupełniony lub odległymi komunikatami, bez planowej zgody autora i projektanta.			





UWAGA dot. dokumentacji:  
Zestawienie materiałów nie wskazuje na konkretnych producentów, ma jedynie na celu  
wskazanie standardów przyjętych materiałów.

Nazwa i lokalizacja inwestycji:	Projekt wnętrza pokoju VIP w Akademickim Ośrodku Szybowcowym Politechniki Rzeszowskiej w Bezmiechowie				
Inwestor:	Akademicki Ośrodek Szybowcowy, Politechniki Rzeszowskiej Bezmiechowa Górna 111, 38-600 Bezmiechowa Górna				
Temat:	POKOJ VIP – WIZUALIZACJA 6				
Branża: Architektura Wnętrz	Funkcja:	Imię, nazwisko	Podpis		
	Projektant główny	dr inż.arch. Joanna FIGURSKA-DUDEK	15.06.2024 04.11.2024		
	Projektant	inż.arch. Magdalena OBRZYŃSKA	Skala 1:50		
	Projektant	inż.arch. Aleksandra PARADYSZ	Napisano		
	Projektant	inż.arch. Dominik SIKORA	AW-19		
Załączamy do zestawienia rysunki z listą wykończeń i specyfikacją. Brakujące elementy nie mogą być w całości lub w części przeniesione, uzupełniony lub odłączony komuniakat, bez planowej zgody autora i projektanta.					





**UWAGA dot. dokumentacji:**  
Zestawienie materiałów nie wskazuje na konkretnych producentów, ma jedynie na celu wskazanie standardów przyjętych materiałów.

Nazwa i lokalizacja inwestycji:	Projekt wnętrza pokoju VIP w Akademickim Ośrodku Szybowcowym Politechniki Rzeszowskiej w Bezmiechowej				
Inwestor:	Akademicki Ośrodek Szybowcowy Politechniki Rzeszowskiej Bezmiechowa Górna 111, 38-600 Bezmiechowa Górna				
Temat:	POKÓJ VIP – WIZUALIZACJA 7				
Branża: Architektura Wnętrz	Funkcja:	Imię, nazwisko	Podpis		Nr projektu
	Projektant główny	dr inż.arch. Joanna FIGURSKA-DUDEK			15004
	Projektant	inż.arch. Magdalena OŚCZYŃSKA			04.11.2024
	Projektant	inż.arch. Aleksandra PARADYSZ			Skala 1:50
	Projektant	inż.arch. Dominik SIKORA			Nazwa rysunku Aw-20
Załączamy do zestawienia rysunek w skali 1:50, w którym przedstawiono plan pomieszczenia, które mają być w całości lub w części przejęte, uszczegółowienie lub odległość komunikacji, bez planowej zgodności z autorami i projektantem.					



**UWAGA** doś. dokumentacji:  
Zestawienie materiałów nie wskazuje na konkretnych producentów, ma jedynie na celu wskazanie standardów przyjętych materiałów.





UWAGA dot. dokumentacji:  
Zestawienie materiałów nie wskazuje na konkretnych producentów, ma jedynie na celu wskazanie standardów przyjętych materiałów.

Nazwa i lokalizacja inwestycji:	Projekt wnętrza pokoju VIP w Akademickim Ośrodku Szybowcowym Politechniki Rzeszowskiej w Bezmiechowej				
Inwestor:	Akademicki Ośrodek Szybowcowy Politechniki Rzeszowskiej Bezmiechowa Górna 111, 38-600 Bezmiechowa Górna				
Temat:	POKOJ VIP – WIZUALIZACJA 9				
Branża: Architektura Wnętrz	Funkcja:	Imię, nazwisko	Podpis		Nr projektu
	Projektant główny	dr inż.arch. Joanna FIGURSKA-DUDEK			15004
	Projektant	inż.arch. Magdalena OBRZYŃSKA			04.11.2024
	Projektant	inż.arch. Aleksandra PARADYSZ			Skala 1:50
	Projektant	inż.arch. Dominik SIKORA			Nr rysunku
Załączniki do zestawienia materiałów z listą i opisem materiałów. Brakujące naliczyć do kosztów lub w całości lub w części przejąć, uzupełnić lub odłączyć komponenty, bez planowej zgodności z autorami i projektantem.	Projektant	inż.arch. Jarosław RYCZKO			Nr rysunku
					AW22





UWAGA dot. dokumentacji:  
Zestawienie materiałów nie wskazuje na konkretnych producentów, ma jedynie na celu  
wskazanie standardów przyjętych materiałów.

Nazwa i lokalizacja inwestycji:	Projekt wnętrza pokoju VIP w Akademickim Ośrodku Szybowcowym Politechniki Rzeszowskiej w Bezmiechowej				
Inwestor:	Akademicki Ośrodek Szybowcowy Politechniki Rzeszowskiej Bezmiechowa Górna 111, 38-600 Bezmiechowa Górna				
Temat:	POKÓJ VIP – WIZUALIZACJA 10				
Branża: Architektura Wnętrz	Funkcja:	Imię, nazwisko	Podpis		Nr projektu
	Projektant główny	dr inż.arch. Joanna FIGURSKA-DUDEK			10004
	Projektant	inż.arch. Magdalena OBRZYŃSKA			04.11.2024
	Projektant	inż.arch. Aleksandra PARADYSZ			Skala 1:50
	Projektant	inż.arch. Dominik SIKORA			Nr rysunku Aw-23
Załączamy do zestawienia rysunek w układzie z widokiem autorskim. Brakuje niektórych rysunków, które będą w całości lub w części przejęte, uzupełnione lub odległymi korespondencjami, bez planowej zgody autorów i projektantów.					