

świadcza się zgodność niniejszej kopii z treścią materiału państwowego zasobu geodezyjnego i kartograficznego

prowadzący państwowy zasób geodezyjny i kartograficzny

STAROSTA OŚWIĘCIMSKI

nazwa materiału zasobu

MAPA ZASADNICZA

kod ewidencyjny materiału zasobu

P.1213.2012.1778

Data wykonania kopii

2025.04.14

%, nazwa, podpis, osoba, reprezentująca organ

Natalia Palka

Układ odniesienia: PL-ETRF89, układ wsp. płaskich: PL-2000 strefa 6 (18°), układ wys.: PL-EVRF 2007-NH

Remont odcinka ul. Olszyny w Dworach Drugich dz. nr 599/33

MAPA ZASADNICZA

obr. Dwory II 0004: dz. 599/33, 599/72, 880/5

Sekcje mapy: 6.125.33.21.1

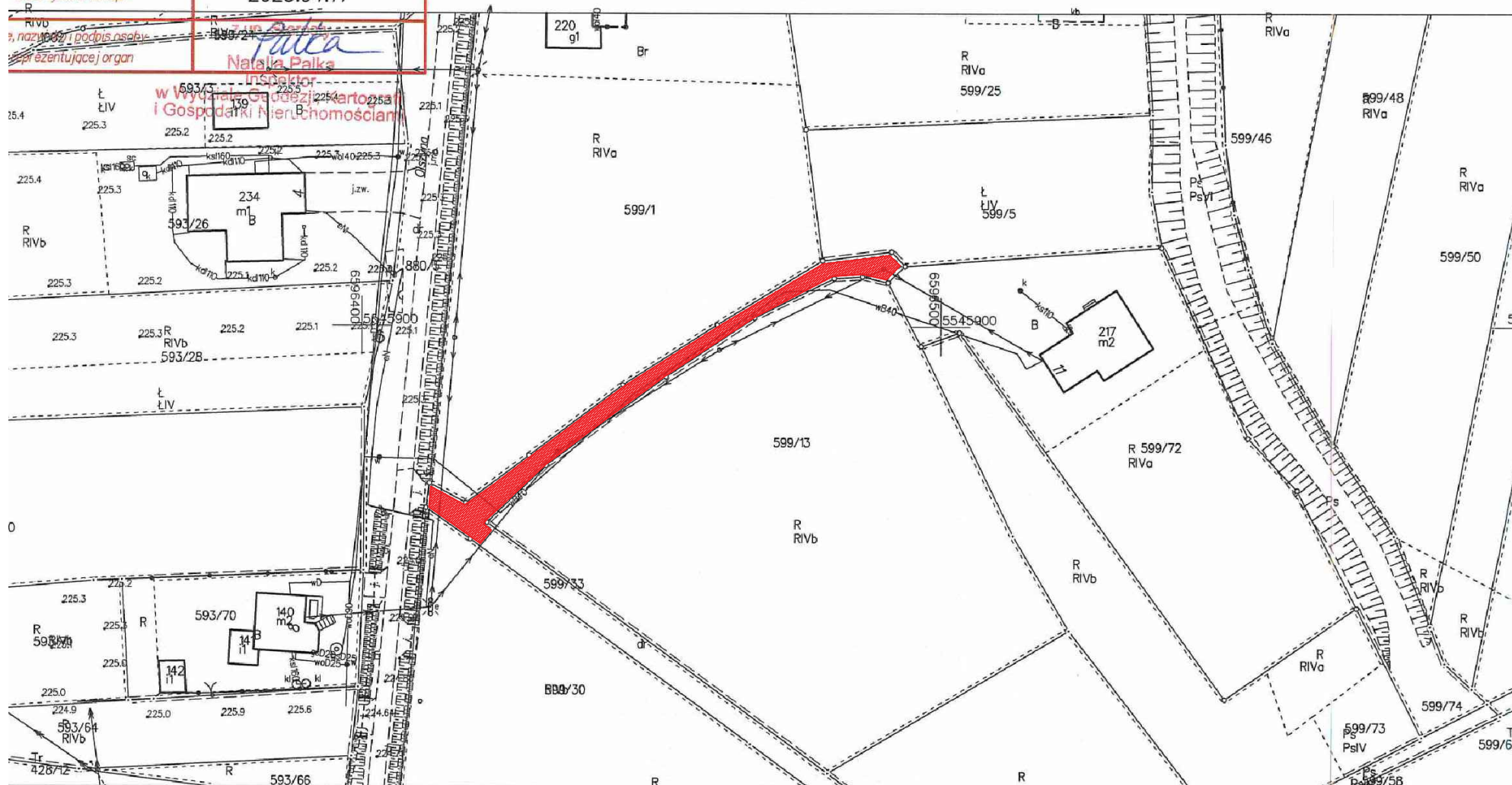
SKALA 1:1000

Województwo: małopolskie

Powiat: oświęcimski

Jednostka ewidencyjna: 121306_2, Oświęcim - obsza

Obręb: 0004, Dwory II



sim dn. 14.04.2025

gdzi(a) wydruk: Natalia Palka