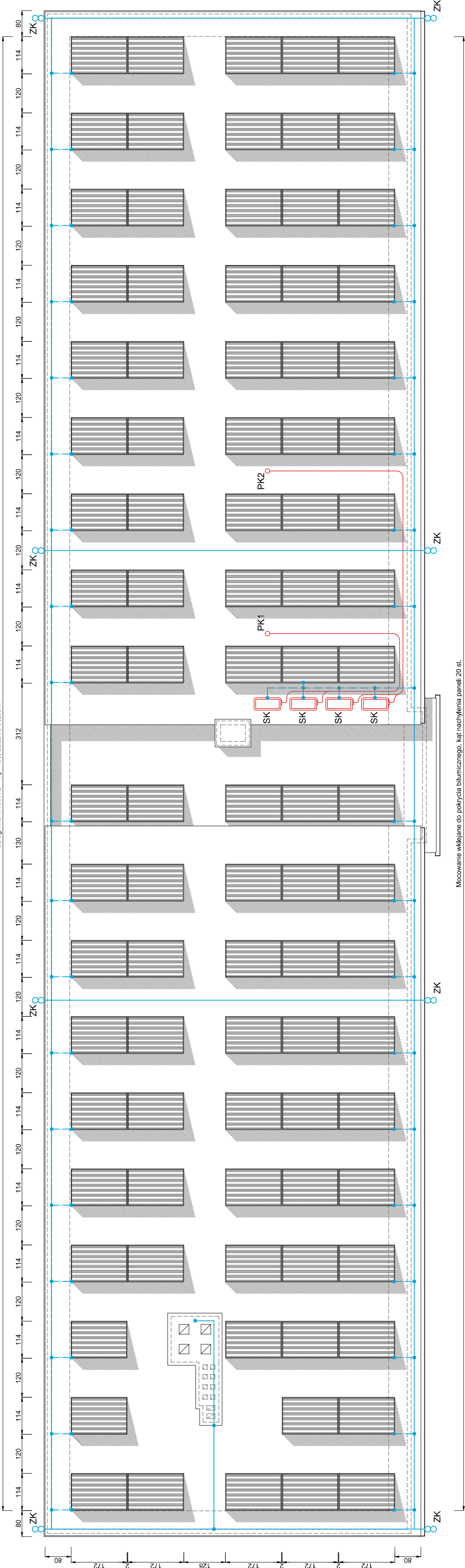


92 ogniwa M400WE - Wp=400, Łącznie 36,80kW



Mocowanie wklejane do pokrycia bitumicznego, kąt nachylenia paneli 20 st.

TYTUŁ	PROJEKT TECHNICZNY TERMOMODERNIZACJI OBIEKTÓW SZKOLNYCH W WYKORZYSTANIEM ODNAWIALNYCH ŹRÓDEŁ ENERGII
	INWESTOR ZESPÓŁ SZKÓŁ CENTRUM KSZTAŁCENIA ROLNICZEGO IM. WŁADYSŁAWA SZAFERA UL. NIEPODLEGŁOŚCI 2 48 - 100 GŁUBCZYCE
	BRANŻA ARCH - BUD/INST. SANITAR/INST. ELEKTR.
TYTUŁ	JEDN. EWID. GŁUBCZYCE MIASTO OBIEKT: GŁUBCZYCE UL. NIEPODLEGŁOŚCI 1 DZ. NR 297/5
	arch. Rafał Skoumal upr. nr 03/OPKK/2008
	mgr inż. Dariusz Paluch upr. nr OPL0892/PWOK/13
TYTUŁ	RZUT DACHU UKŁAD OGNIW FOTOWOLTAIICZNYCH
	arch. Rafał Skoumal upr. nr 03/OPKK/2008
	mgr inż. Dariusz Paluch upr. nr OPL0892/PWOK/13
TYTUŁ	AUTOMATYZACJA SYSTEMU
	mgr inż. Jolanta Warczok upr. nr OPL0493/POOS/09
	mgr inż. Jacek Mańka upr. nr SLK5669/PWOE/14
TYTUŁ	PRZEDSIĘBIORSTWO USŁUGOWO - BUDOWLANE "AQWA" S.C. ul. Królowej Jadwigi 1 48 - 100 Głubczyce tel. 500 253 296 prac.architektoniczna@gmail.com www.aqwa.pl arch. Rafał Skoumal
	DATA 04 SIERPNIA 2021
	WERSJA 06-AB/IE 1:100

### Symbole i oznaczenia

- zwód poziomy niski z drutu Fe/Zn Ø8mm na uchwytych klejonych typu 30.1 ElkoBis podłączenie grup ogniw oraz sprężarek klimatyzacji
- istniejący zwód poziomy niski z drutu Fe/Zn Ø8mm
- istniejący przewód odprowadzający z drutu Fe/Zn Ø8mm
- połączenia skręcane, krzyżowe lub proste przewodów instalacji odgromowej,
- ZK istniejące złącze kontrolne instalacji odgromowej
- SK sprężarka klimatyzacji Sinclair DC Inverter (nowa lokalizacja) – 4 kpl. przestawienie urządzenia, komplet podłączeń na polci dachu, uruchomienie
- PK1-PK2 istniejące pionory klimatyzacji do jednostek wewnętrznych (przejścia szczelne przez dach)

### UWAGI:

- Zwody poziome niskie z drutu stal. - ocynk (FeZn) 8mm na uchwytych dystansowych Elko-Bis 30.1 klejonych co 10m.
- Kominy chronić przy pomocy zwodów poziomych mocowanych za pomocą uchwytych z kołkiem Elko-Bis 12.1.
- Projekt opracowano na podstawie podkładów architektonicznych.

**Układ modułów:**  
- poziomy/horyzontalny-H

Tabela poniżej umożliwia dobranie kompletu uchwytych (dolny + górny) w celu uzyskania konstrukcji o odpowiednim kącie podchylenia paneli.

kąt podchylenia paneli	uchwyt dolny	uchwyt górny
10°	UPDCNMC	UPGC15NMC
15°	UPDCNMC	UPGC15NMC
20°	UPDCNMC	UPGC20NMC

**Zestawienie elementów dla (DP-DNHWE)**

SYMBOL	szk.
CMP41H41T.2MC	5
UPDCNMC	5
UPGC15NMC	5
SRM10x30F	10
SPM2	5
SBV50x100	10
SGKFMx20	10
OWM15MC	4
PDCW15NMC	5
BUF...	4
PUF	6
SAW8x... E	10
NKZARE	10

BUF... / PUF  
SAW8x... E

BUF... / PUF  
SGKFMx20

PDOW15NMC

NKZARE

UPGC15NMC

OWM15MC

SRM10x30F

SBV50x100

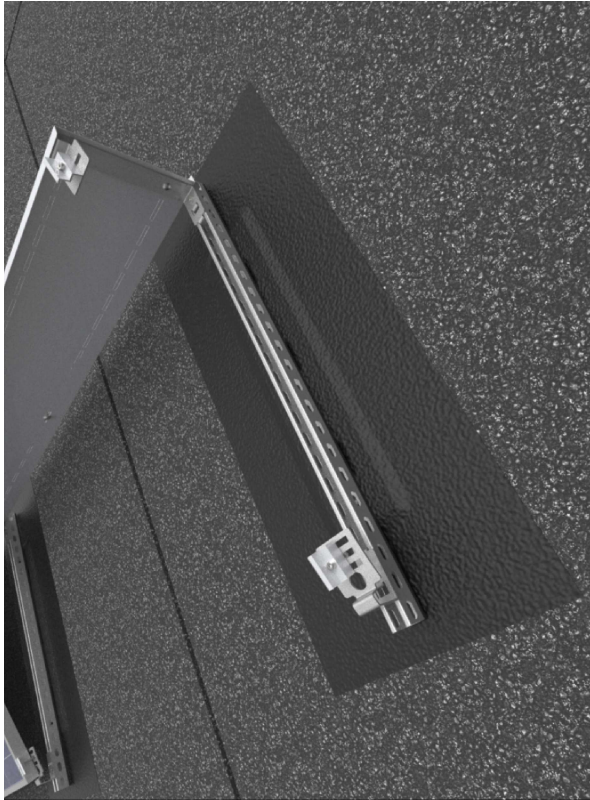
UPDCNMC

CMP41H41T.1MC

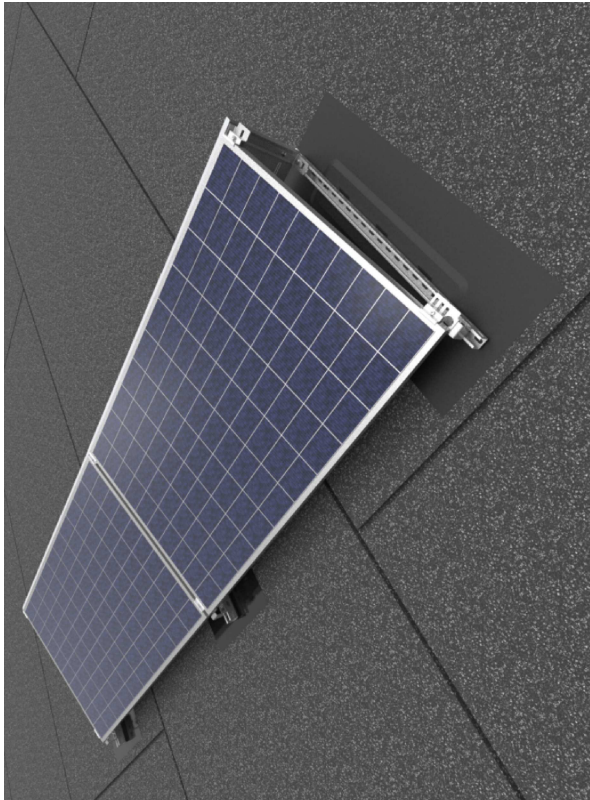
1200

15°

Tabela zestawcza elementów dla systemu klejonego BAKS DP-DNHWE - wg załączonej karty katalogowej



Widok wklejenia elementu mocującego



Widok ogólny modułu podwójnego

UWAGA: ZE WZGLĘDU NA WYKONANIE DOCIEPLENIE STYROPAPI I BRAK DANYCH DOT. JEJ MOCOWANIA MECHANICZNEGO WYKONAĆ DODATKOWE MOCOWANIE MECHANICZNE STELAŻY KOŁKAMI DO BETONU ZGD. Z TECHNOLOGIĄ DOSTAWCY W SYSTEMIE DP-DNHKE POD MOCOWANIEM WKLEJANIEM. GRUBOŚĆ STYROPAPI 20CM.