

RZUT PIWNIC -
stan projektowany
SKALA 1:100

POWIERZCHNIE POMIESZCZENIYP POSADZKI

NR	RODZAJ POMIESZCZENIA	POWIERZCHNIA POSADZKI	RODZAJ POSADZKI
1	Mieka schodowa	5,35m ²	pos. beton.
2	korytarz	9,39m ²	pos. beton.
3	kuchnia	23,39m ²	pos. beton.
4	sklad opału	31,75m ²	pos. beton.
5	magazyn	25,16m ²	pos.gresowa
6	pomieszczenie	22,81m ²	pos. beton.
POWIERZCHNIA UŻYTKOWA		103,11m ²	
POWIERZCHNIA RIUCHU		14,74m ²	
POWIERZCHNIA NETTO		117,85m ²	

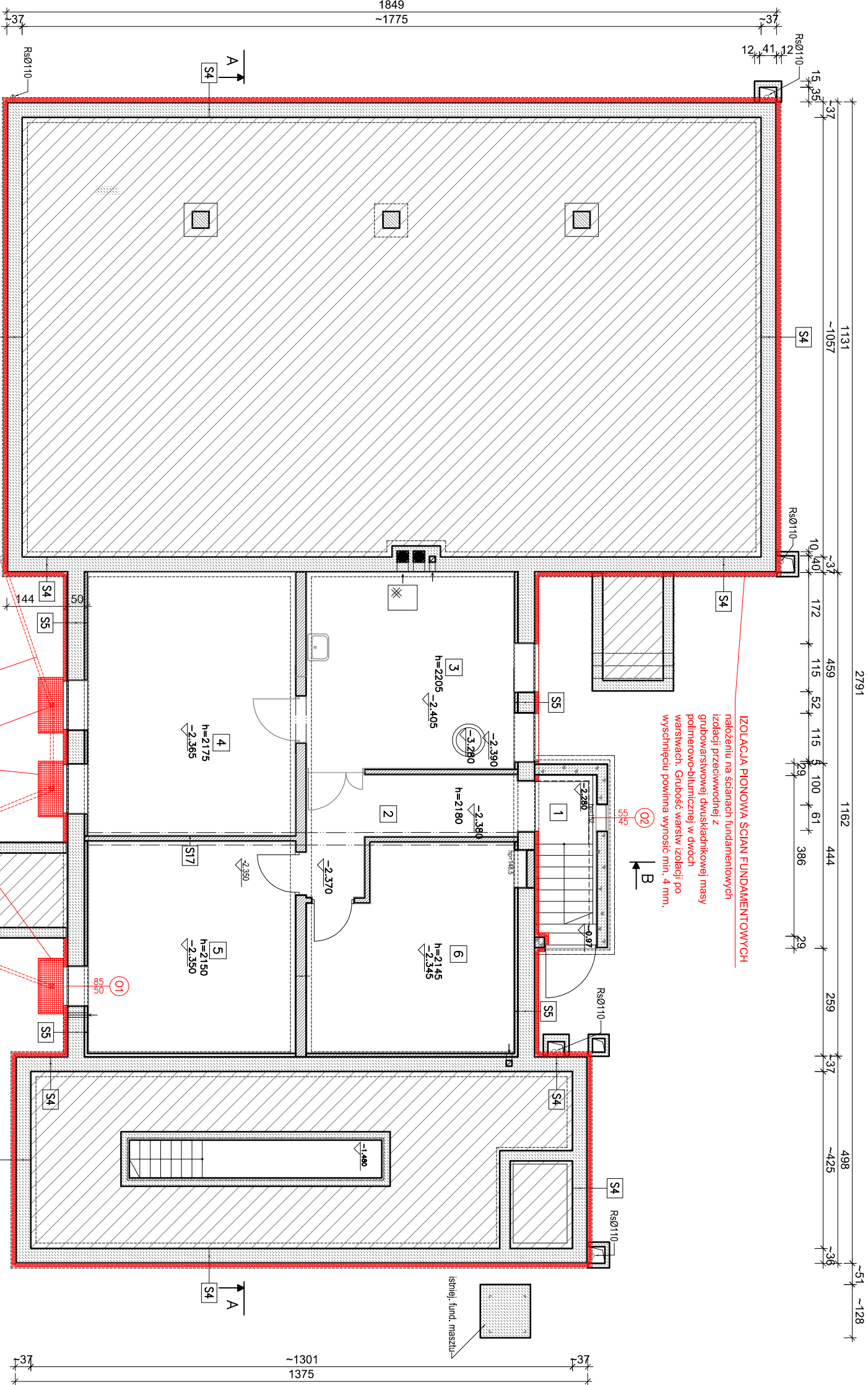
S4 ŚCIANY ZEWNĘTRZNE FUND. COKŁ. 50CM PONIŻEJ TERENU			
PROJEKT.	ISTNIEJ.		
BETON	~35,0cm		
TYNK CEMENTOWY	1,5-2,0cm		
IZOL. POLIMEROWO-BITUMICZNA	0,3-0,4cm		
STROPIAN AQUA i=0,03	8,0cm		
TYNK MINERALNY SYSTEMO- WY BARIERNY NA SIATCE	0,5cm		

S5 ŚCIANY ZEWNĘTRZNE PIWNICE			
PROJEKT.	ISTNIEJ.		
BETON	~35,0cm		
TYNK CEMENTOWY	1,5-2,0cm		
IZOL. POLIMEROWO-BITUMICZNA	0,3-0,4cm		
STROPIAN AQUA i=0,03	8,0cm		
TYNK MINERALNY SYSTEMO- WY BARIERNY NA SIATCE	0,5cm		

UWAGA:
1. PONIŻEJ POZIOMU GRUNTU ZAMIAST TYNKU MINERALNEGO
BARIERNEGO WARSTWA TYNKU KLEJONA NA SIATCE

LEGENDA:

- ISTNIEJ. ELEMENTY BETONOWE
- ISTNIEJ. ŚCIANY MUROWANE Z PG-S-U
- ISTNIEJ. ŚCIANY MUROWANE Z CEGŁY
- ISTNIEJ. ELEMENTY ŻELBETOWE
- istnieją, poziom



IZOLACJA PIONOWA ŚCIAN FUNDAMENTOWYCH
nałożeniu na ścianach fundamentowych
izolacji przeciwwodnej z
grubowarstwowej dwuskładnikowej masy
polimerowo-białymicznej w dwóch
warstwach. Grubość warstw izolacji po
wyschnięciu powinna wynosić min. 4 mm.

Proj. tura PVC Ø90 podłączona z
doswielectza do istn. studni deszczowej

Projektowany doswielectz piwniczny
126x101x60 z podłączeniem odwadniającym
30/10 z zabezpieczeniem przed kradzieżą

Proj. studnia deszczowa
PVC Ø315

Wykonawca:	Firma Projektowa KONSPRO D.Obstarczyk; ul.Ceglana 3 Oświęcim	Data:	06.2023r.
Obiekt:	PROJEKT TERMOMODERNIZACJI BUDYNKU GMINNEGO W BROSKOWICACH PRZY UL. KLUBOWEJ 7 NA DZ. NR 22/1 I 23/62; Obr. 0002 Broskowice, j.m. 121306.2 Oświęcim - obszar wiejski		
Tytuł rysunku:	RZUT PIWNIC - stan projektowany	Podpis:	Skala: 1:100
Zespół projektowy:	Dariusz Obstarczyk Nr upr. w spec. orch. 104/91 B-B mgr inż. Michał Obstarczyk Nr upr. w spec. konstr. 88/91 B-B	Podpis:	Nr rys.: 1
	Nr upr. w spec. konstr.-bud. SLK/7038/PWBkb/17	Podpis:	FIRMA PROJEKTOWA KONSPRO ul. Ceglana 3 04-800 OŚWIĘCIM