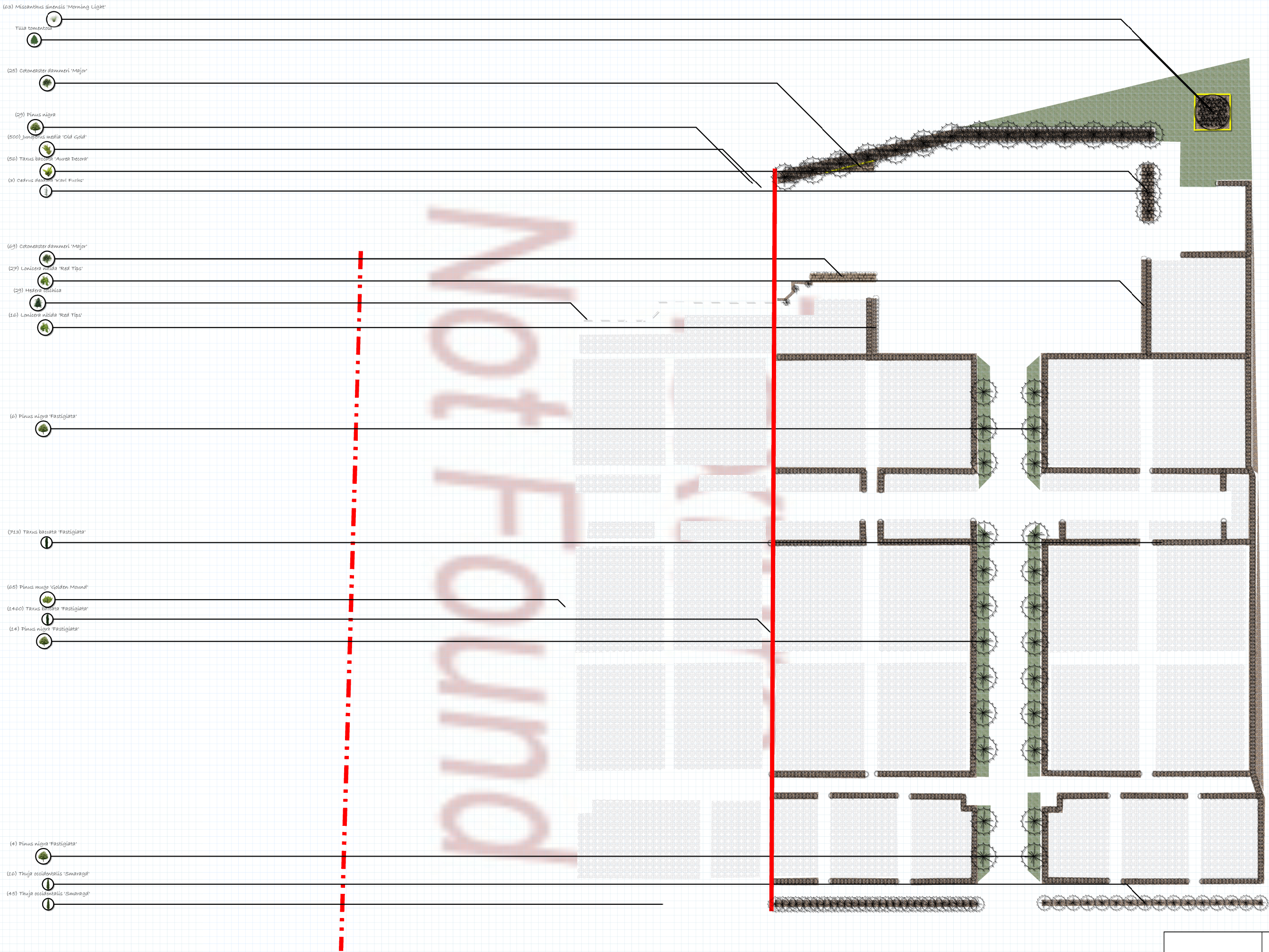
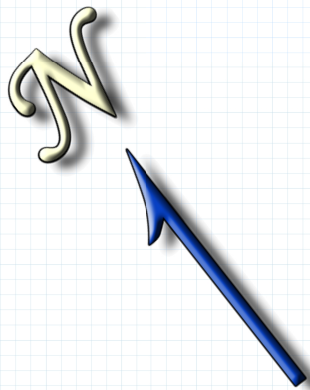


Projekt zieleni na Cmentarzu Komunalnym w Śremie



- Drzewo iglaste
- Krzew iglasty
- Drzewo liściaste
- Krzew liściasty
- Bylina
- Pnącze
- Trawniki nawadniane
- Obrzeże ogrodowe betonowe 6x20
- Otoczaki rzeczne płukane 14/20mm na agrotkaninie P90
- Mata kokosowa mocowana kotwami do podłoża na agrotkaninie P90
- Kratka dla pnączy, drut 5mm, oczko 150mm, ocynk ogniowy 120x180cm. Mocowanie na murze oporowym
- Granica opracowania względem koncepcji
- Kwatery grzebalne- trawniki ekstensywne

Inwestor:	Gmina Śrem Plac 20 Października 1 63-100 Śrem	Jednostka projektowa:	Nadzory, Kierowanie Budowami, Wykonawstwo Wod.-Kan. Stanisław Domalski ul. Nowa Strzelnica 5/11 63- 100 Śrem		
			Rozbudowa Cmentarza komunalnego w Śremie		
			Projekt zieleni		
Temat:					
Rysunek:					
Stanowisko:	Imię i Nazwisko:	Uprawnienia:	Podpis:		
Projektant terenów zieleni	dr inż. Piotr Grzywaczyk	nie wym.			
Stadium:	Branża:	Data opracowania:	Skala:	Nr Rys.:	
PB-W	Zieleń	Październik 2019	1:500	1	