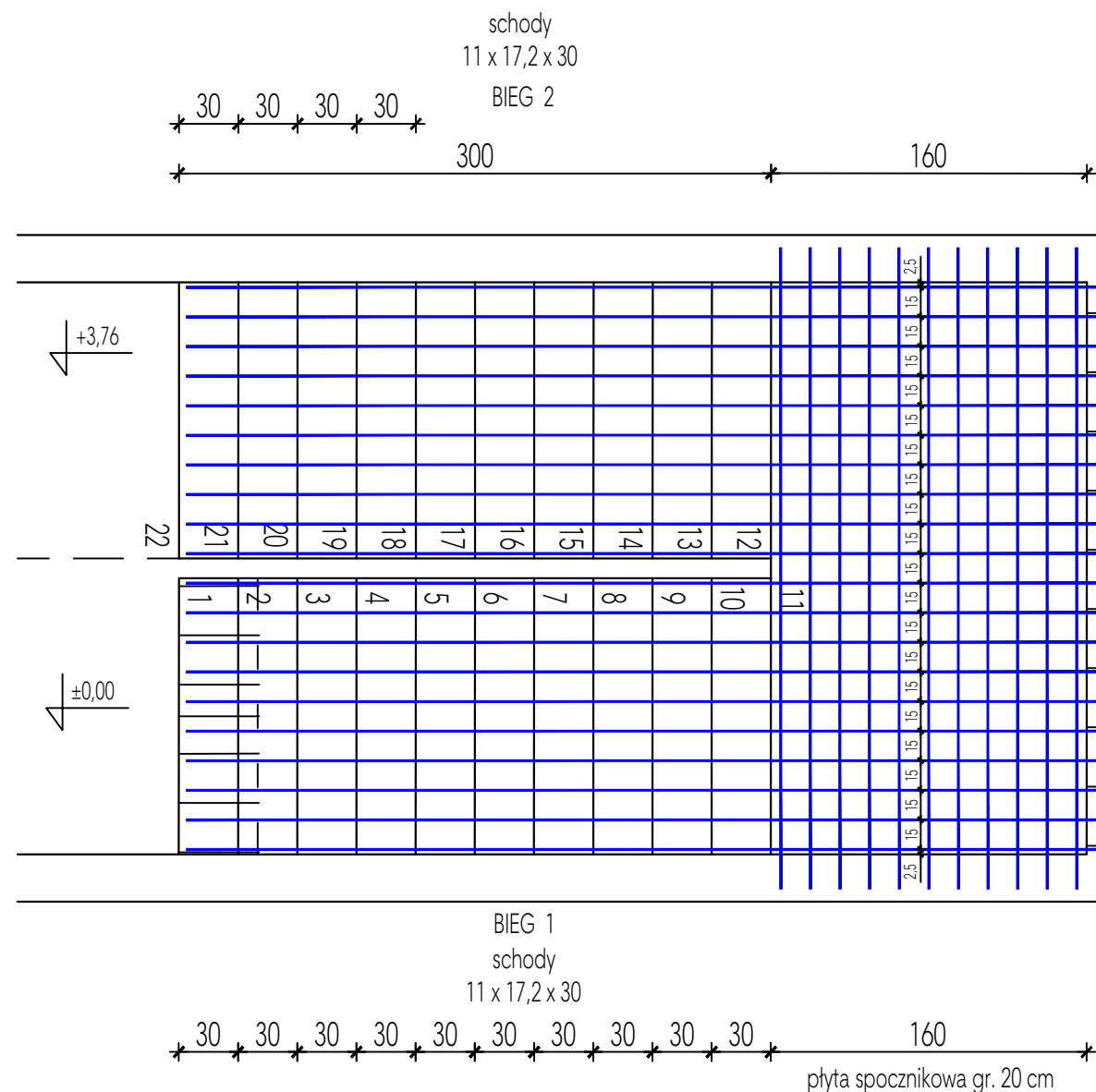


Beton klasy
Stal zbrojeniowa

C20/25
A-IIIN, A-0

4B

4A

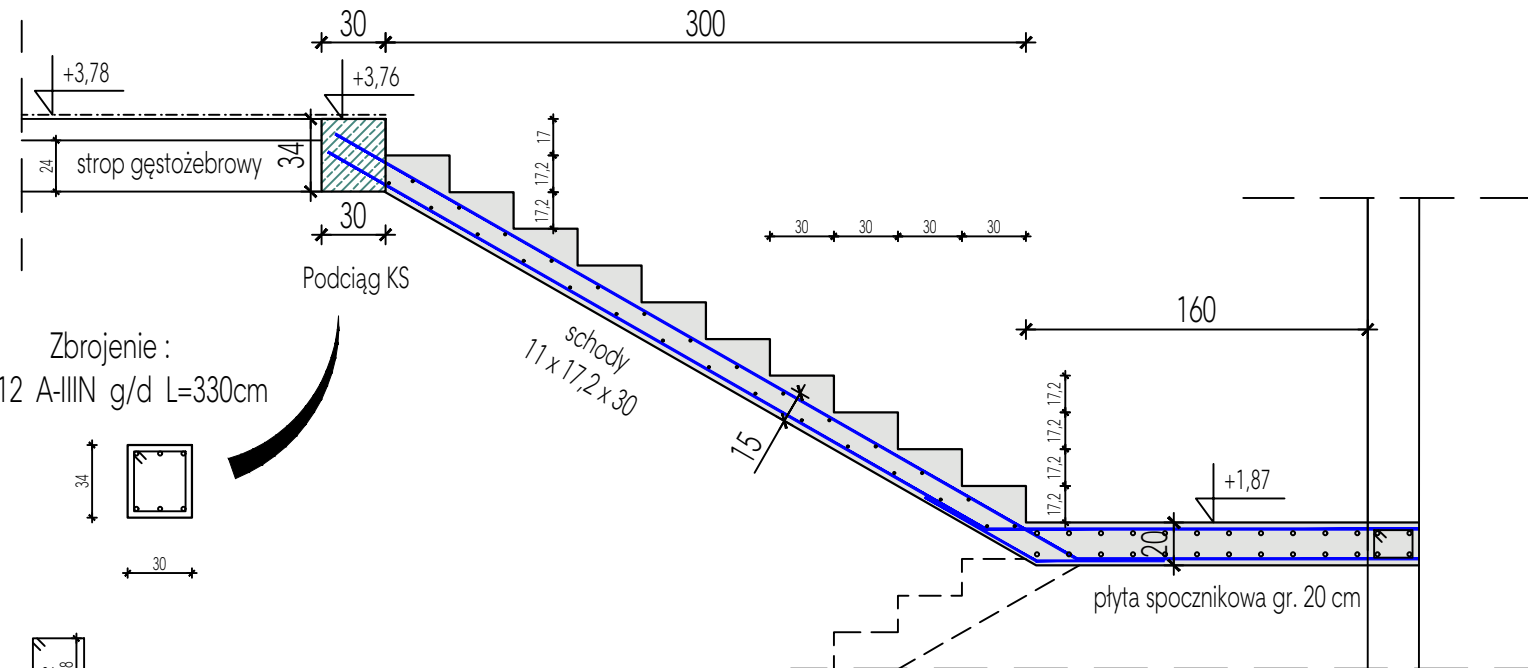
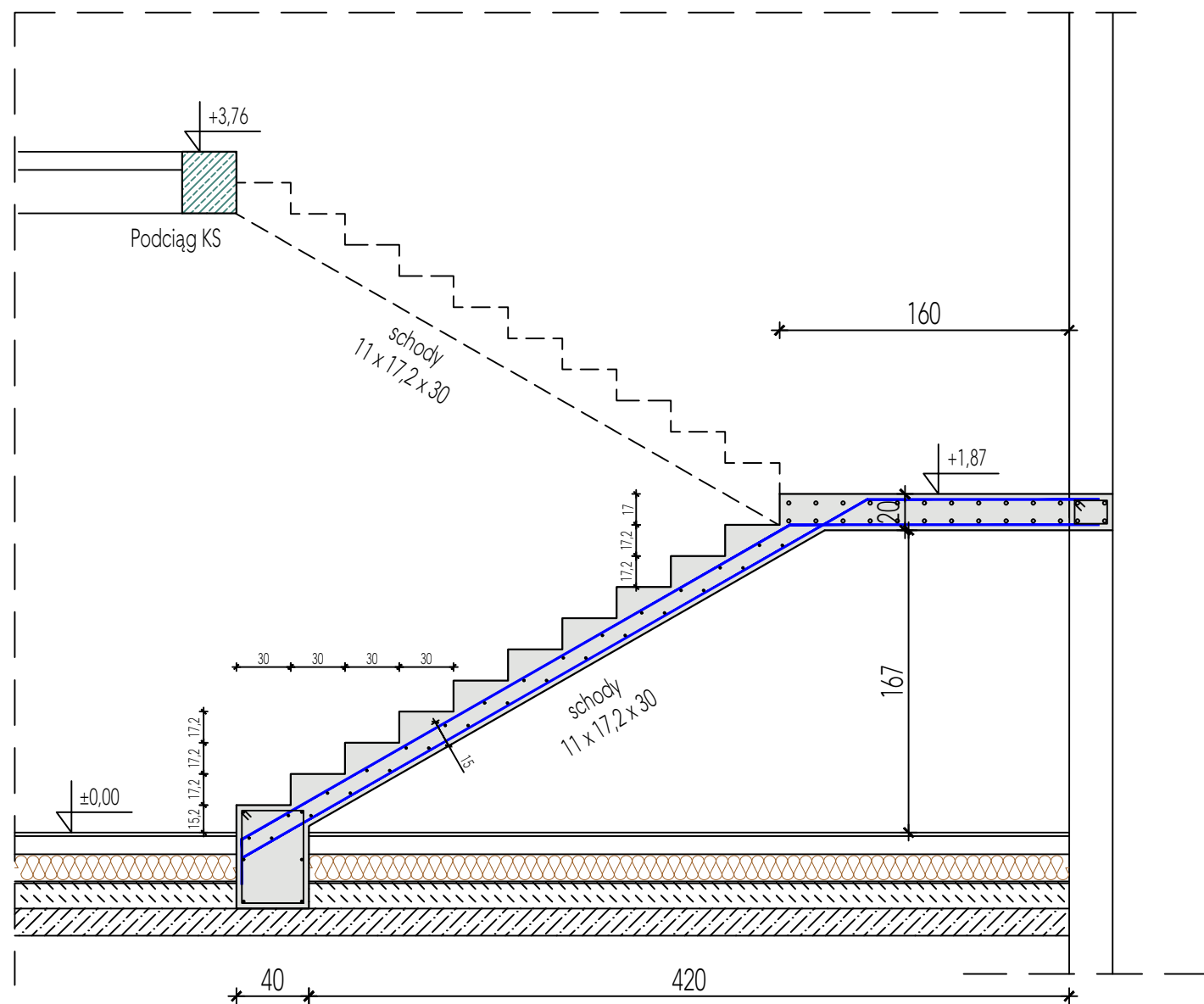
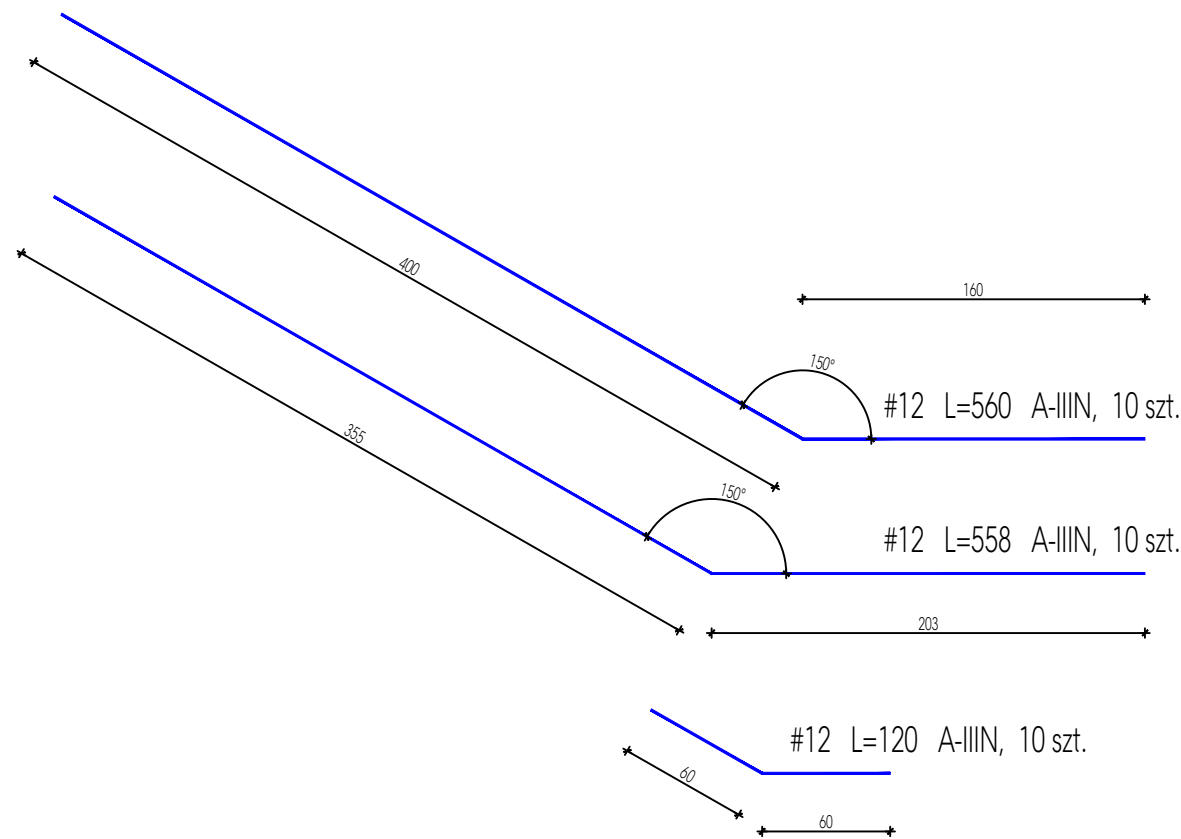


Płyta spocznikowa - zbrojenie podwójną
siatką z prętów #12 A-IIIN oczko 15x15 cm

B4

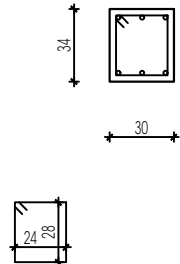
A4

#12 L=325 A-IIIN
26 szt.



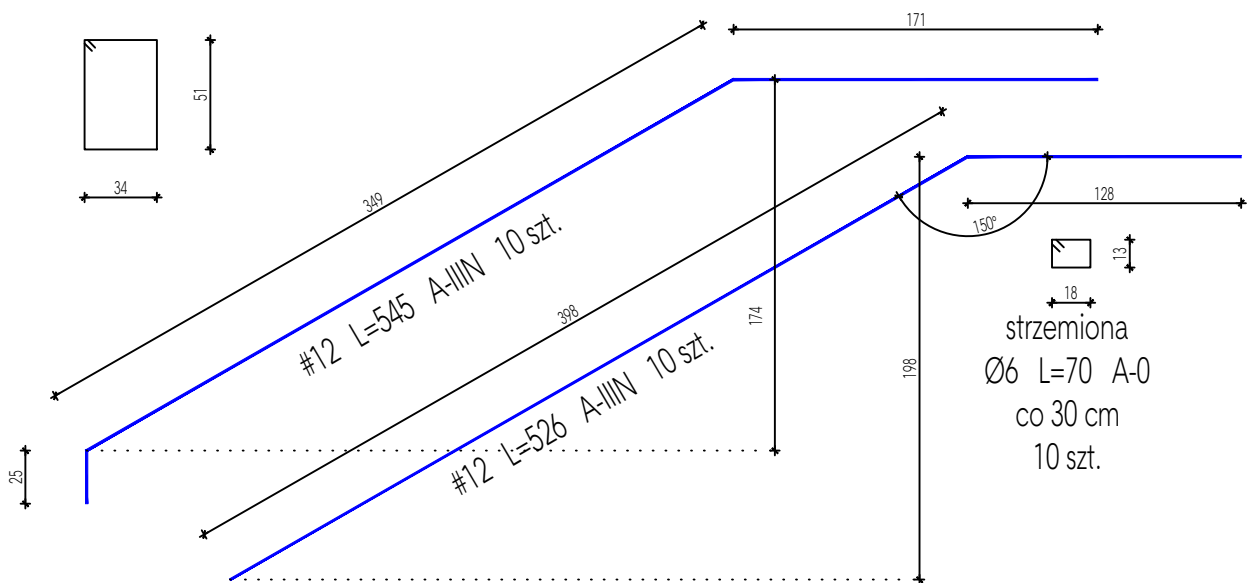
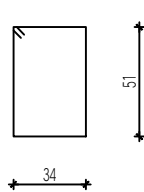
Zbrojenie:
3x #12 A-IIIN g/d L=330cm

strzemiona
Ø6 L=115 A-0
co 15 cm
22 szt.



zbrojenie podstawy schodów
pręty #12, A-IIIN 6 szt.

strzemiona
Ø6 L=180 A-0
co 30 cm, 7 szt.



Konstrukcyjna Pracownia Projektowa
Piotr Jan Wojtczak

ul. Zagajewskiego 18/28
Włocławek

tel.: 600 513 056
e-mail: piotrowojtczak@o2.pl

Obiekt: Budowa Centrum Wielopokoleniowego wraz z
zadaszonym tarasem, rozbiórką części istniejącego
budynku gospodarczego i budową niezbędnej
infrastruktury technicznej

Adres: działki nr 236/56, 236/57, 236/58, 236/61
obręb 0001 Baruchowo, gmina Baruchowo

Inwestor: Gmina Baruchowo
Baruchowo 54, 87-821 Baruchowo

Nazwa rys.: **KLATKA SCHODOWA 0.1**
zbrojenie biegów i spoczników

Projektant:
(konstrukcja)

mgr inż. Piotr Wojtczak
uprawnienia budowlane w specjalności
konstrukcyjno-budowlanej do projektowania
bez ograniczeń nr KUP/0005/P00K/07

Data:
02.2022 r.

Skala:
1:50

Nr rys.:

PW-42