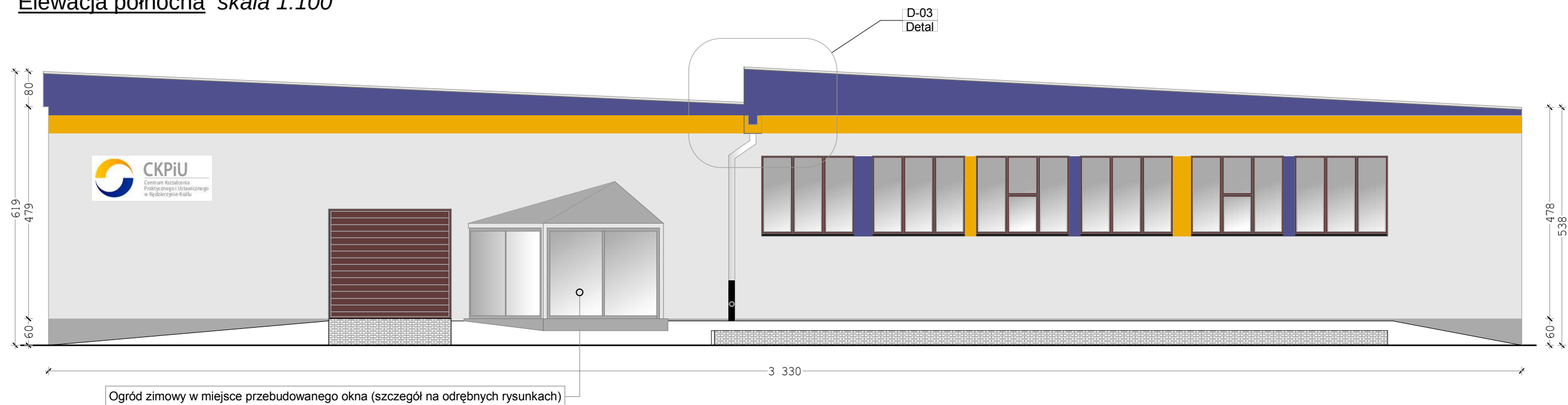
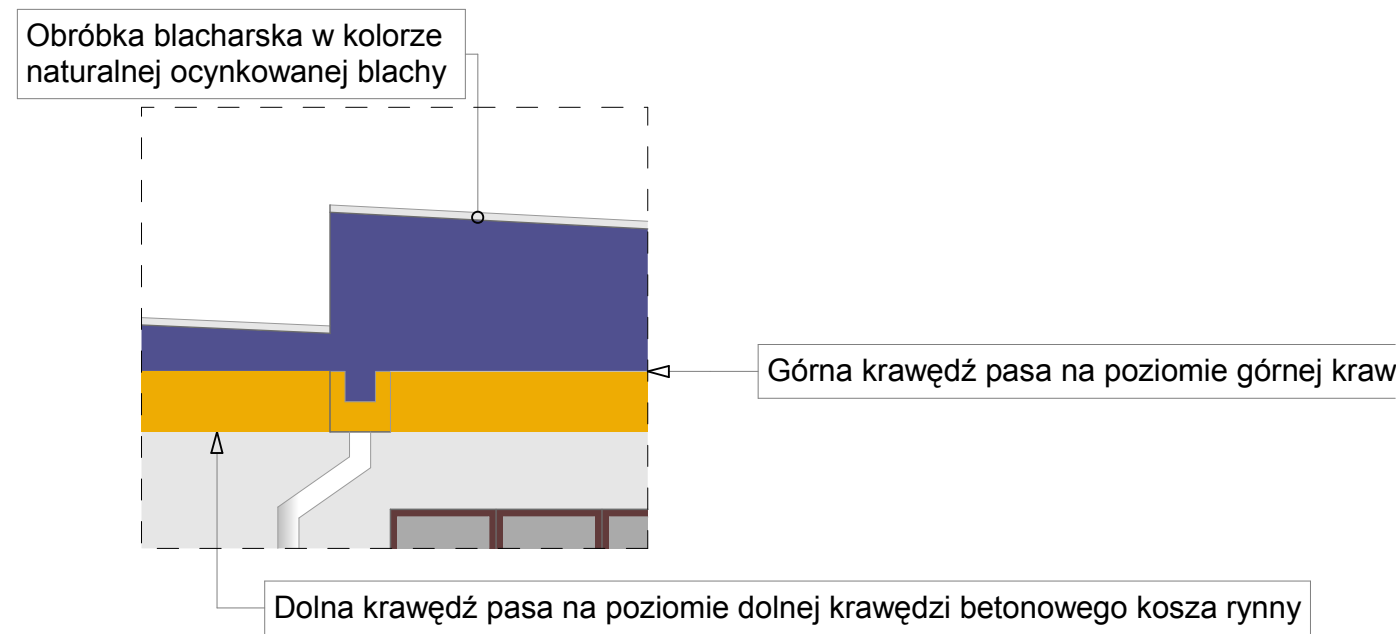


Elewacja północna skala 1:100



DETAL 03 skala 1:50



Elewacja północna	Wzorem projektowanej kolorystyki obiektu jest logo inwestora. Należy maksymalnie dopasować barwy tynku wg wzornika producenta.	<div><div></div><div>(Cokół) <small>powierzchnia może się różnić w zależności od ukształtowania terenu po zakończeniu budowy miejsc postojowych przy budynku</small> Tynk mozaikowy 4m²</div></div>			<div><div></div><div>Tynk silikatowy 105m²</div></div>	<div><div></div><div>Tynk silikatowy 25m²</div></div>	<div><div></div><div>Tynk silikatowy 12m²</div></div>	OPRACOWAŁ inż. Regina Zabińska	89/86/Op	ArchiCAD LICENCJA NR 8-5563057	Data opracowania 05.12.2014
		Podane powierzchnie są wyliczone dla konkretnej elewacji, przy zamówieniu należy przyjąć powierzchnie ścian ok 10% większą									

Załącznik do zgłoszenie robót budowlanych		
ADRES INWESTYCJI ul. Mostowa 7, 47-220 Kędzierzyn-Koźle	TYTUŁ PROJEKTU Projekt termomodernizacji wraz z kolorystyką, przebudowa okna na ogród zimowy	USŁUGI PROJEKTOWE mgr inż. arch. Krystyna Król ul. Pamięci Sybiraków 17/III 47-200 Kędzierzyn-Koźle NIP 749 12 88 349 tel/fax +48 77 481 00 34 gsm. +48 603 604 628
INWESTOR Centrum Kształcenia Praktycznego i Ustawicznego ul. Mostowa 7, 47-220 Kędzierzyn - Koźle	PROJEKT BUDOWLANY	ARCHITEKTURA
	Elewacja północna	
	SKALA 1:100 / 1:50	NR RYS. A2