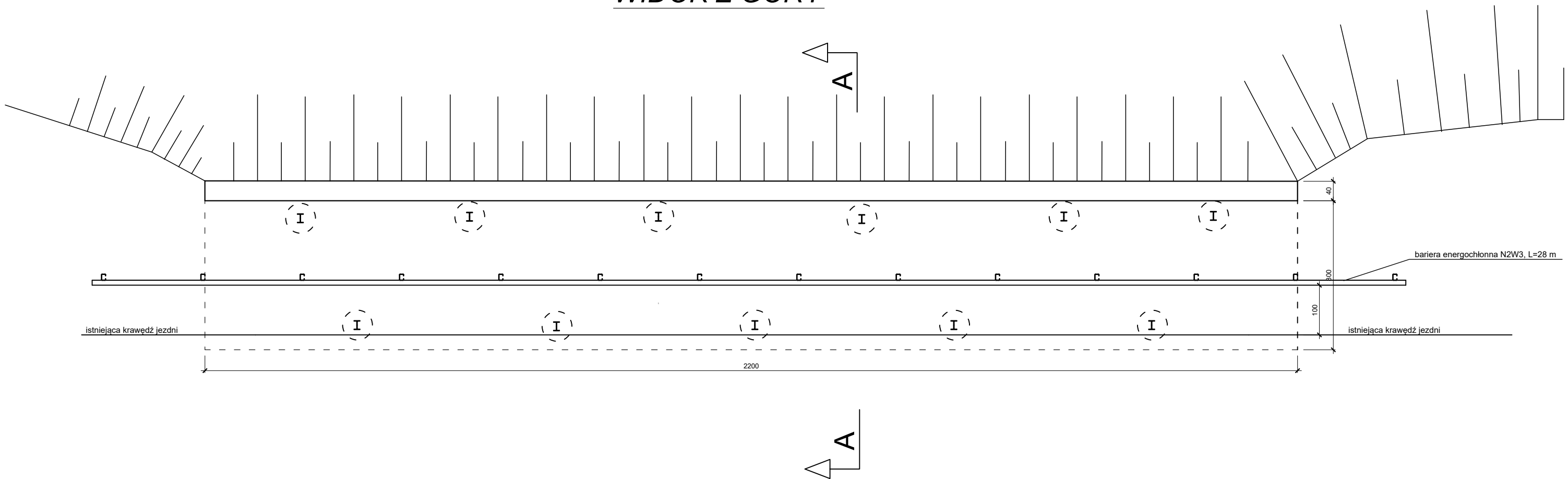
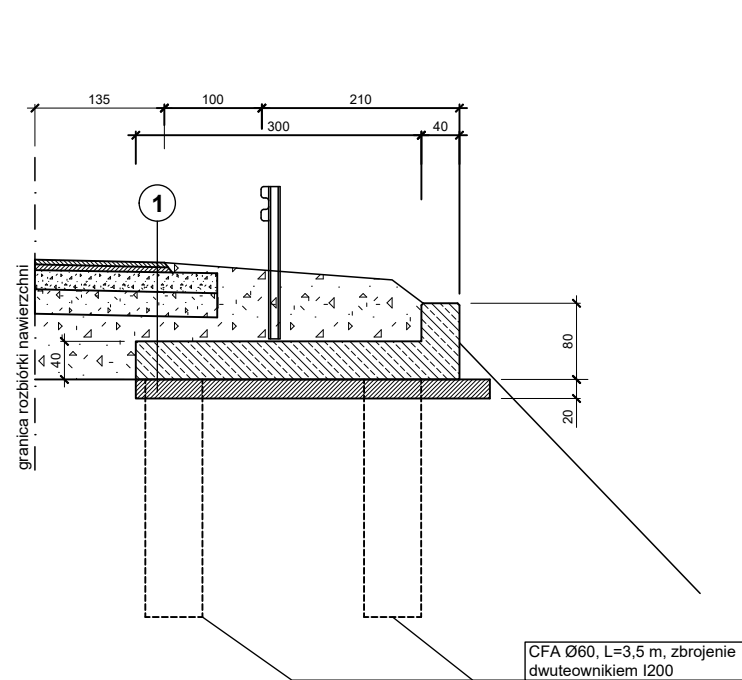


# WIDOK Z GÓRY



## PRZEKRÓJ A-A



5 cm	Warstwa ścieralna AC 11S KR4
6 cm	Warstwa wiążąca AC 16W KR4
20 cm	Podbudowa z kruszywa łamanego 0/31,5 E2>130MPa
25 cm	Podbudowa z kruszywa łamanego 0/63
	kruszywo naturalne 0/63
40 cm	Płyta żelbetowa
20 cm	Chudy beton C8/10

Inwestor <b><i>Powiatowy Zarząd Dróg w Limanowej ul. Józefa Marka 9, 34-600 Limanowa</i></b>		Data <b><i>17.05.2024</i></b>	
Zamierzenie budowlane <b><i>Wykonanie zabezpieczenia korpusu drogowego drogi powiatowej nr 1627K Raba Niżna -Olszówka w km 4+107,5 do km 4+129,5 w miejscowości OLSZÓWKA”</i></b>		Branża <b><i>DROGOWA</i></b>	
Tytuł rysunku <b><i>Widok z góry oraz przekrój poprzeczny</i></b>		Skala	
Sporządził <b><i>mgr inż. Grzegorz Gurgul</i></b>	nr uprawnień <b><i>MAP/0331/PBD/23</i></b>	Nr rysunku	<b><i>1</i></b>