




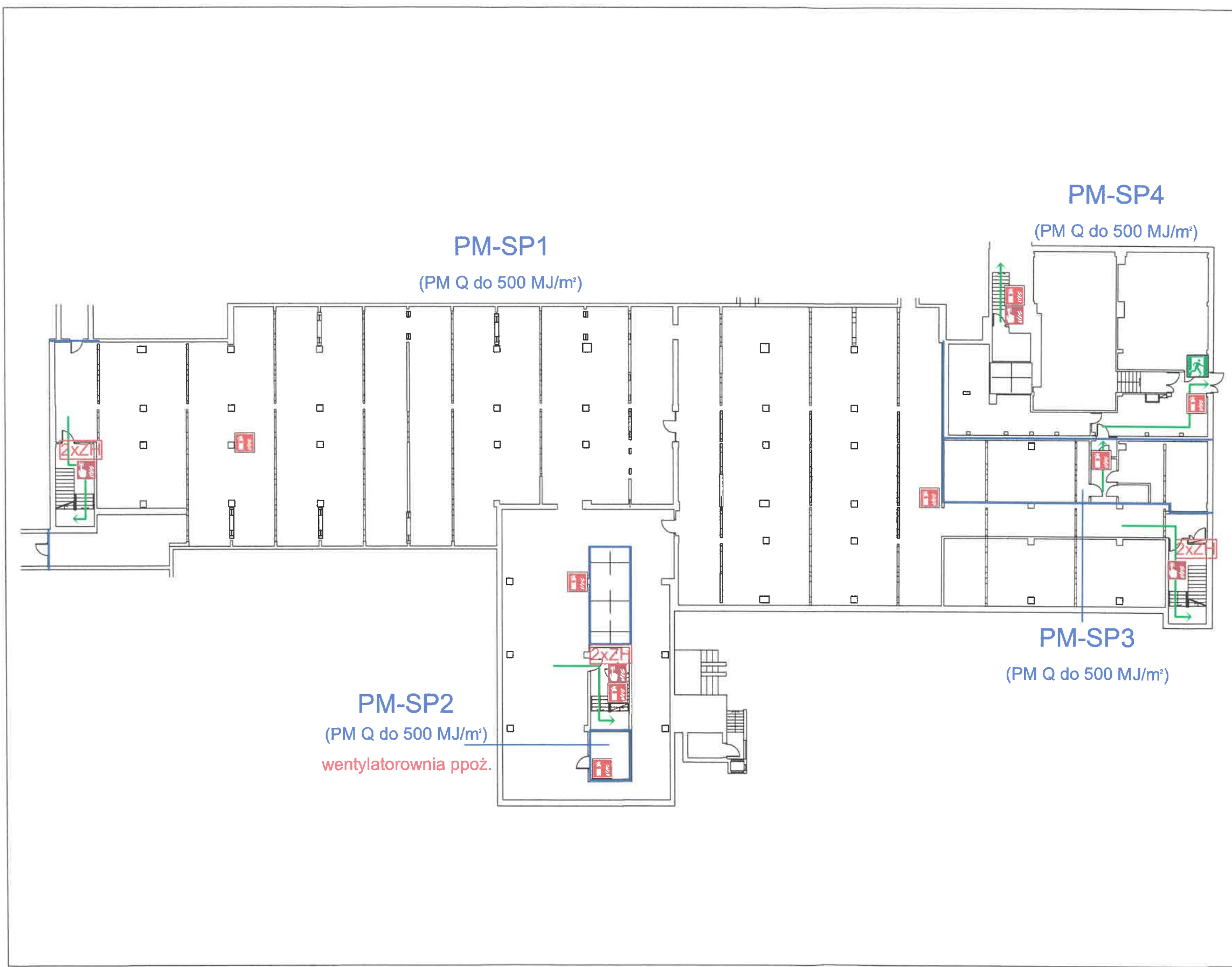
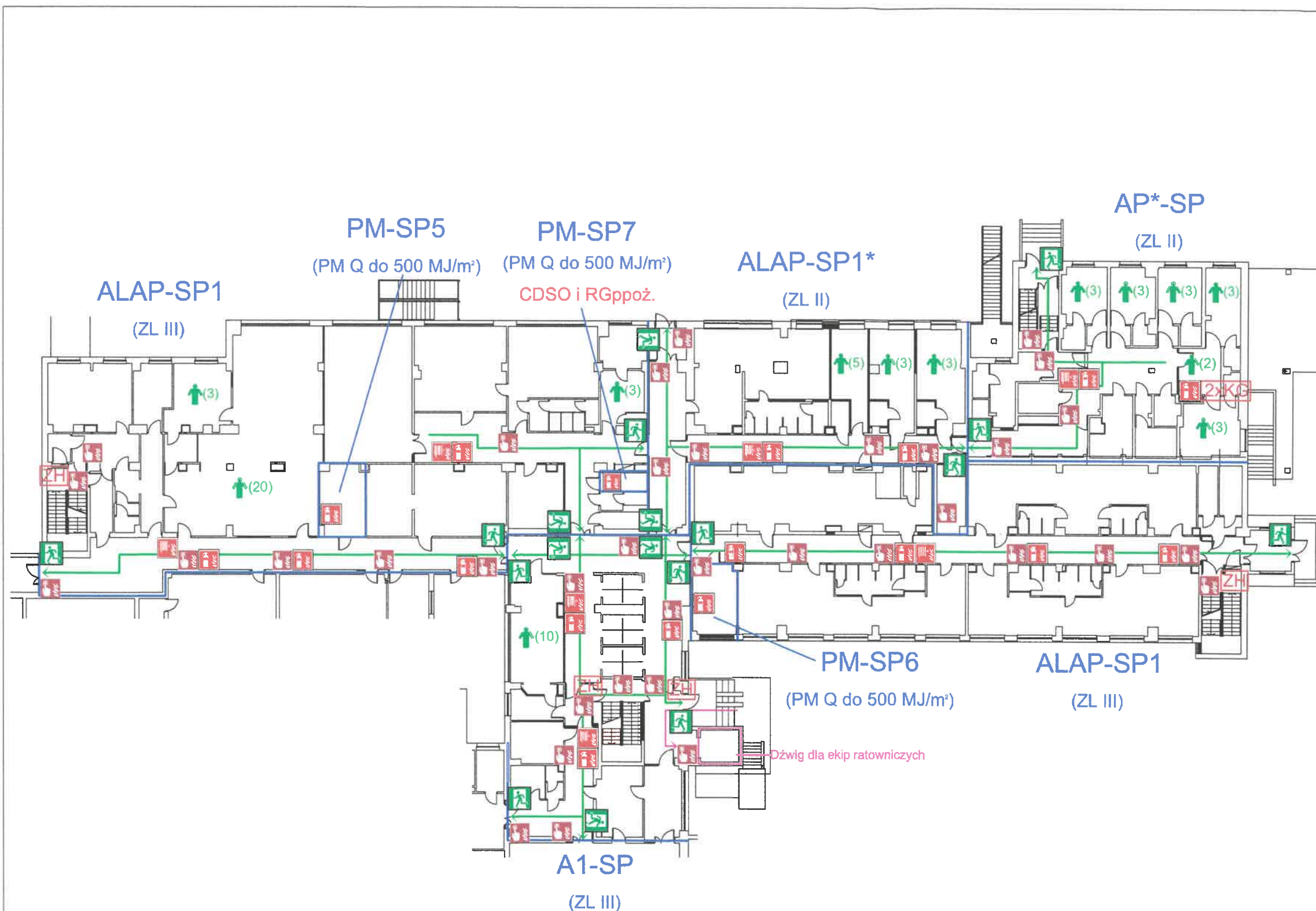


PLAN SYTUACYJNY			
Powierzchnia wewnętrzna	Bloki AL i AP: Blok AP*: Blok A1:	13 436,60 m <sup>2</sup> 690,55 m <sup>2</sup> 3 301,35 m <sup>2</sup>	
Wysokość budynku Kategoria wysokości	Bloki AL i AP: Blok AP*: Blok A1:	27,84 m (W) 8,30 m (N) 31,35 m (W)	
Liczba kondygnacji nadziemnych/podziemnych	Bloki AL i AP: Blok AP*: Blok A1:	8 / 1 2 / 1 9 / 1	
Kategoria budynku	Bloki AL i AP: Blok AP*: Blok A1:	ZL II, ZL III, PM - Q do 500 MJ/m <sup>2</sup> ZL II, PM - Q do 500 MJ/m <sup>2</sup> ZL III, PM - Q do 500 MJ/m <sup>2</sup>	
Legenda:			
	Wejście do budynku		
	Miejsce zbiórki do ewakuacji		
	Hydrant zewnętrzny		
	Przebieg drogi pożarowej		
	Dojście do dźwigu dla ekip ratowniczych		





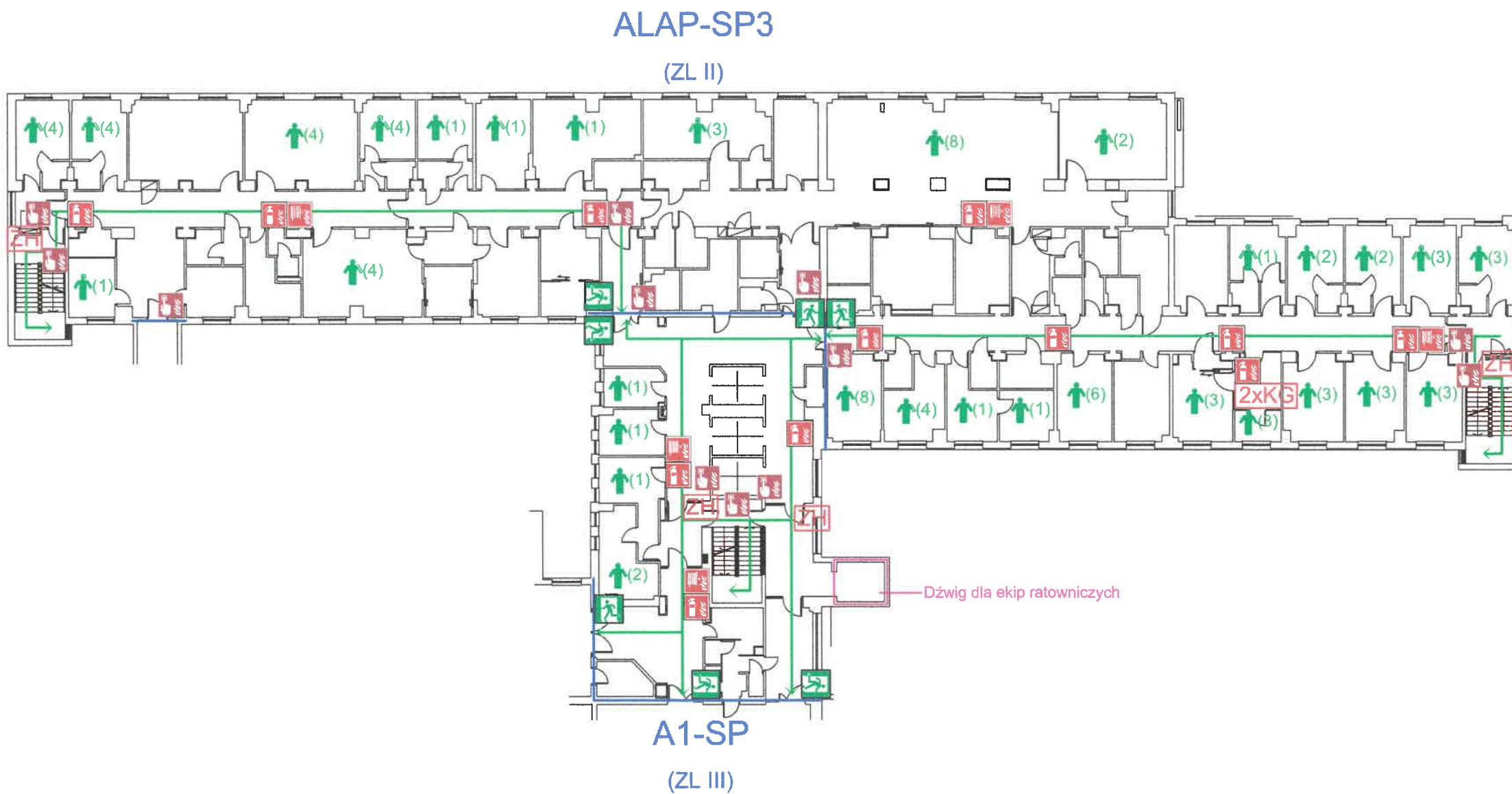
KONDYGNACJA TECHNICZNA			
Kategoria zagrożenia ludzi, gęstość ob. og.		Przewidywana liczba osób	
Q do 500 MJ/m²		Stale/czasowo: -	Chwilowo (goście): -
Legenda:			
	Wyjście ewakuacyjne		
	Kierunek ewakuacji		
	Przewidywana liczba użytkowników		
	Gaśnica		
	Zawór hydrantowy ZH-52		
	Ręczny Ostrzegacz Pożarowy (ROP) lub Ręczny Przycisk Oddymiania (RPO) - przycisk		
TEMAT:	INSTRUKCJA BEZPIECZEŃSTWA POŻAROWEGO		
OBIEKT:	Uniwersytecki Dziecięcy Szpital Kliniczny - bloki A Białystok, ul. Jerzego Waszyngtona 17		
NAZWA RYS.	Plan obiektu - KONDYGNACJA TECHNICZNA		
OPRACOWAŁ:		DATA:	NR RYS.
		06.2022	02



NISKI PARTER			
Kategoria zagrożenia ludzi, gęstość ob. og.		Przewidywana liczba osób	
ZL II, ZL III, PM - Q do 500 MJ/m <sup>2</sup>		Stale/czasowo: do 65	Chwilowo (goście): ok. 50
Legenda:			
	Wyjście ewakuacyjne		
	Kierunek ewakuacji		
	Przewidywana liczba osób w pomieszczeniach przeznaczonych na stały lub czasowy pobyt ludzi		
	Gaśnica		
	Hydrant wewnętrzny H-25		
	Zawór hydrantowy ZH-52		
	Koc gaśniczy		
	Przeciwpożarowy wyłącznik prądu - przycisk		
	Przeciwpożarowy wyłącznik prądu - w złączu kablowym (ZK) na zewnątrz budynku		
	Ręczny Ostrzegacz Pożarowy (ROP) lub Ręczny Przycisk Oddymiania (RPO) - przycisk		
	Dojście do dźwigu dla ekip ratowniczych		







## I PIĘTRO

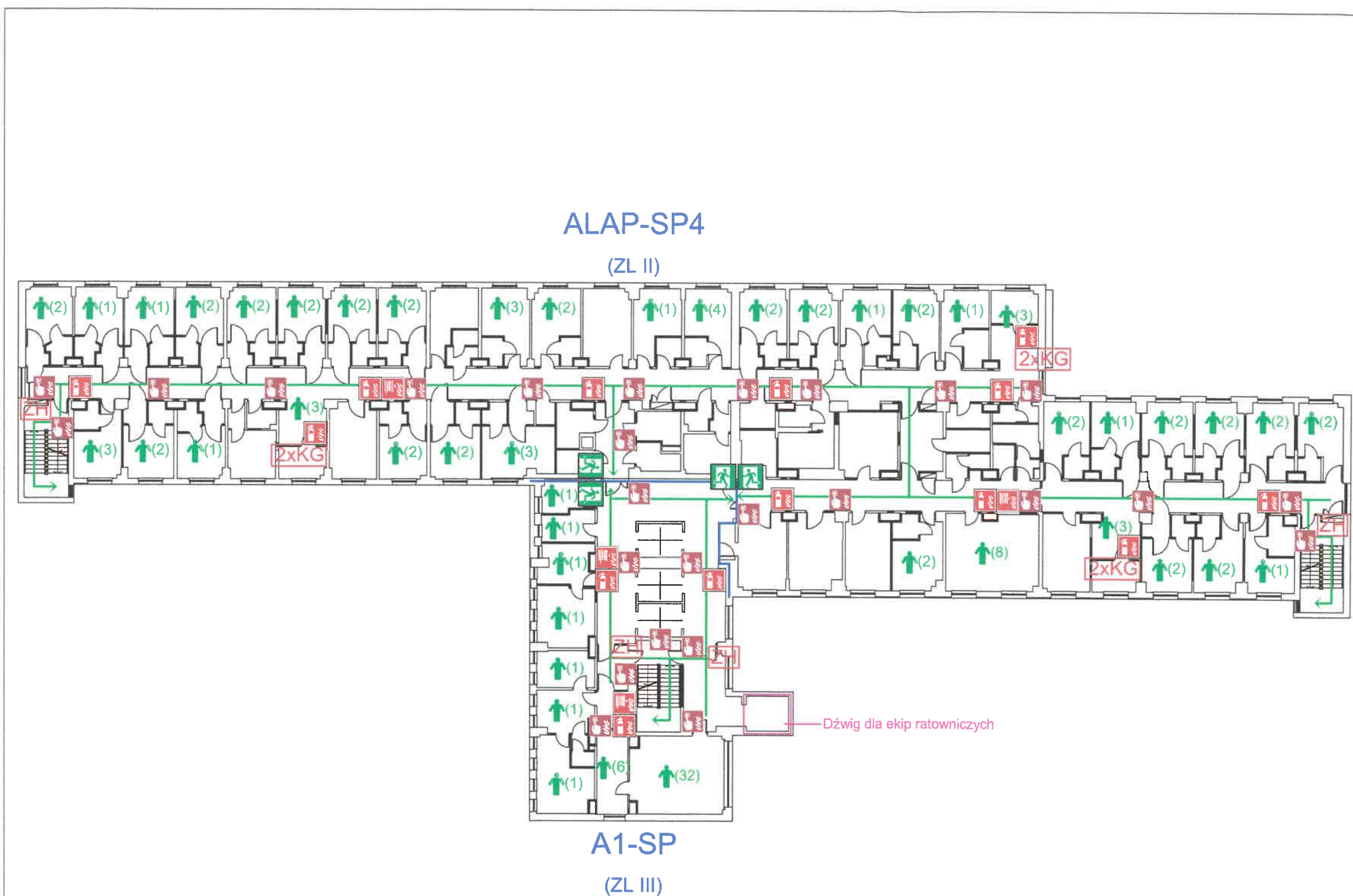
Kategoria zagrożenia ludzi, gęstość ob. og.	Przewidywana liczba osób	
ZL II, ZL III	Stale/czasowo: do 85	Chwilowo (goście): ok. 30


### Legenda:

	Wyjście ewakuacyjne
	Kierunek ewakuacji
	Przewidywana liczba osób w pomieszczeniach przeznaczonych na stały lub czasowy pobyt ludzi
	Gaśnica
	Hydrant wewnętrzny H-25
	Zawór hydrantowy ZH-52
	Koc gaśniczy
	Przeciwpożarowy wyłącznik prądu - przycisk
	Przeciwpożarowy wyłącznik prądu - w złączu kablowym (ZK) na zewnątrz budynku
	Ręczny Ostrzegacz Pożarowy (ROP) lub Ręczny Przycisk Oddymiania (RPO) - przycisk
	Dojście do dźwigu dla ekip ratowniczych

TEMAT:	INSTRUKCJA BEZPIECZEŃSTWA POŻAROWEGO		
OBIEKT:	Uniwersytecki Dziecięcy Szpital Kliniczny - bloki A Białystok, ul. Jerzego Waszyngtona 17		
NAZWA RYS.	Plan obiektu - I PIĘTRO (I p.)		
OPRACOWAŁ:		DATA: 06.2022	NR RYS. 05





II PIĘTRO			
Kategoria zagrożenia ludzi, gęstość ob. og.		Przewidywana liczba osób	
ZL II, ZL III		Stale/czasowo: do 125	Chwilowo (goście): ok. 50
Legenda:			
	Wyjście ewakuacyjne		
	Kierunek ewakuacji		
	Przewidywana liczba osób w pomieszczeniach przeznaczonych na stały lub czasowy pobyt ludzi		
	Gaśnica		
	Hydrant wewnętrzny H-25		
	Zawór hydrantowy ZH-52		
	Koc gaśniczy		
	Przeciwpożarowy wyłącznik prądu - przycisk		
	Przeciwpożarowy wyłącznik prądu - w złączu kablowym (ZK) na zewnątrz budynku		
	Ręczny Ostrzegacz Pożarowy (ROP) lub Ręczny Przycisk Oddymiania (RPO) - przycisk		
	Dojście do dźwigu dla ekip ratowniczych		
TEMAT:	INSTRUKCJA BEZPIECZEŃSTWA POŻAROWEGO		
OBIEKT:	Uniwersytecki Dziecięcy Szpital Kliniczny - bloki A Białystok, ul. Jerzego Waszyngtona 17		
NAZWA RYS.	Plan obiektu - II PIĘTRO (II p.)		
OPRACOWAŁ:		DATA: 06.2022	NR RYS. 06

## ALAP-SP5

(ZL II)



## A1-SP

(ZL III)

## III PIĘTRO

Kategoria zagrożenia ludzi, gęstość ob. og.	Przewidywana liczba osób	
ZL II, ZL III	Stale/czasowo: do 120	Chwilowo (goście): ok. 50

### Legenda:

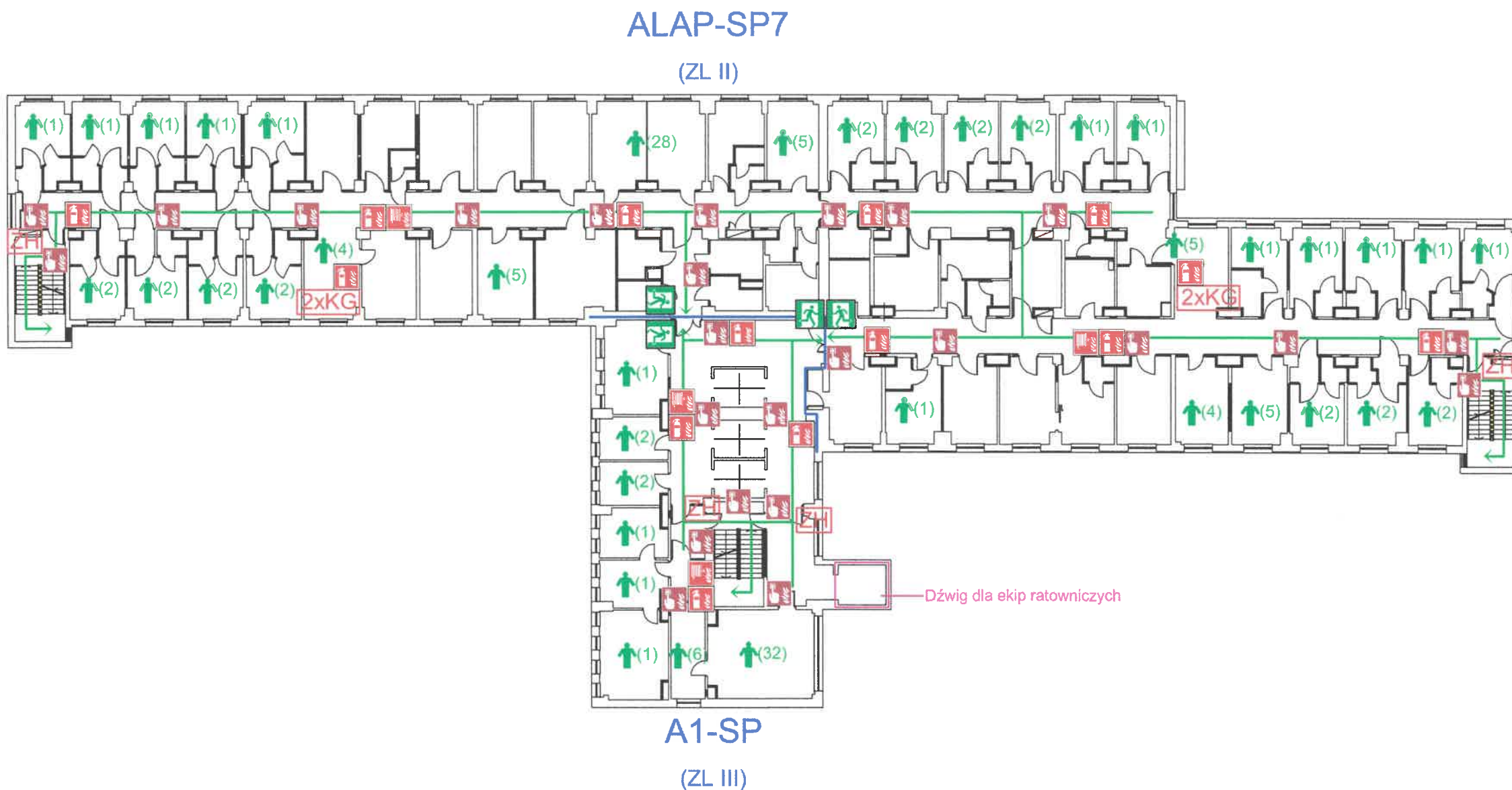
	Wyjście ewakuacyjne
	Kierunek ewakuacji
	Przewidywana liczba osób w pomieszczeniach przeznaczonych na stały lub czasowy pobyt ludzi
	Gaśnica
	Hydrant wewnętrzny H-25
	Zawór hydrantowy ZH-52
	Koc gaśniczy
	Przeciwpowozowy wyłącznik prądu - przycisk
	Przeciwpowozowy wyłącznik prądu - w złączu kablowym (ZK) na zewnątrz budynku
	Ręczny Ostrzegacz Pożarowy (ROP) lub Ręczny Przycisk Oddymiania (RPO) - przycisk
	Dojście do dźwigu dla ekip ratowniczych

TEMAT:	INSTRUKCJA BEZPIECZEŃSTWA POŻAROWEGO		
OBIEKT:	Uniwersytecki Dziecięcy Szpital Kliniczny - bloki A Białystok, ul. Jerzego Waszyńskiego 17		
NAZWA RYS.	Plan obiektu - III PIĘTRO (III p.)		
OPRACOWAŁ:		DATA: 06.2022	NR RYS. 07









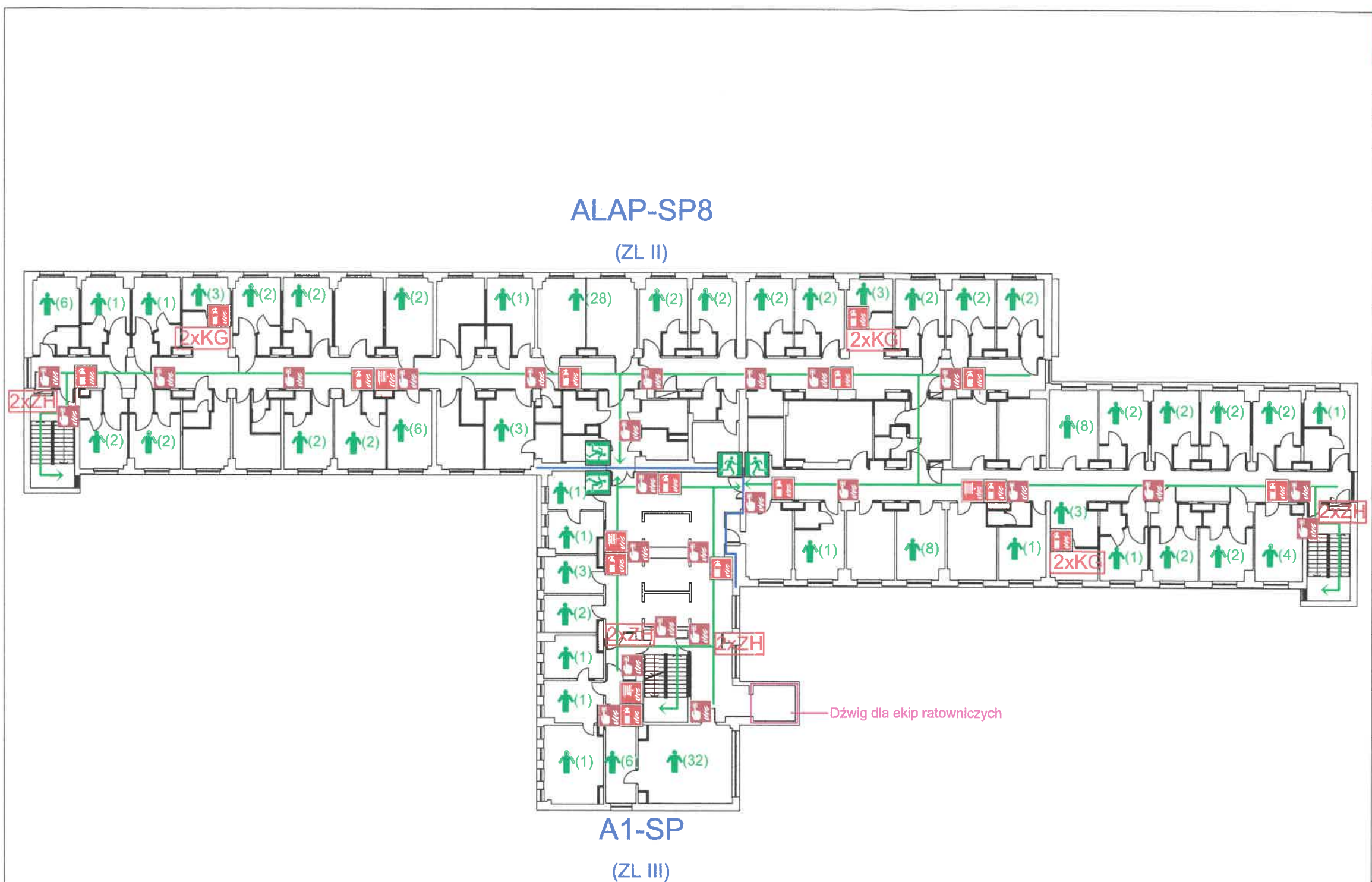
## V PIĘTRO









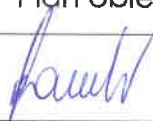
Kategoria zagrożenia ludzi, gęstość ob. og.	Przewidywana liczba osób	
ZL II, ZL III	Stale/czasowo: do 140	Chwilowo (goście): ok. 50

### Legenda:

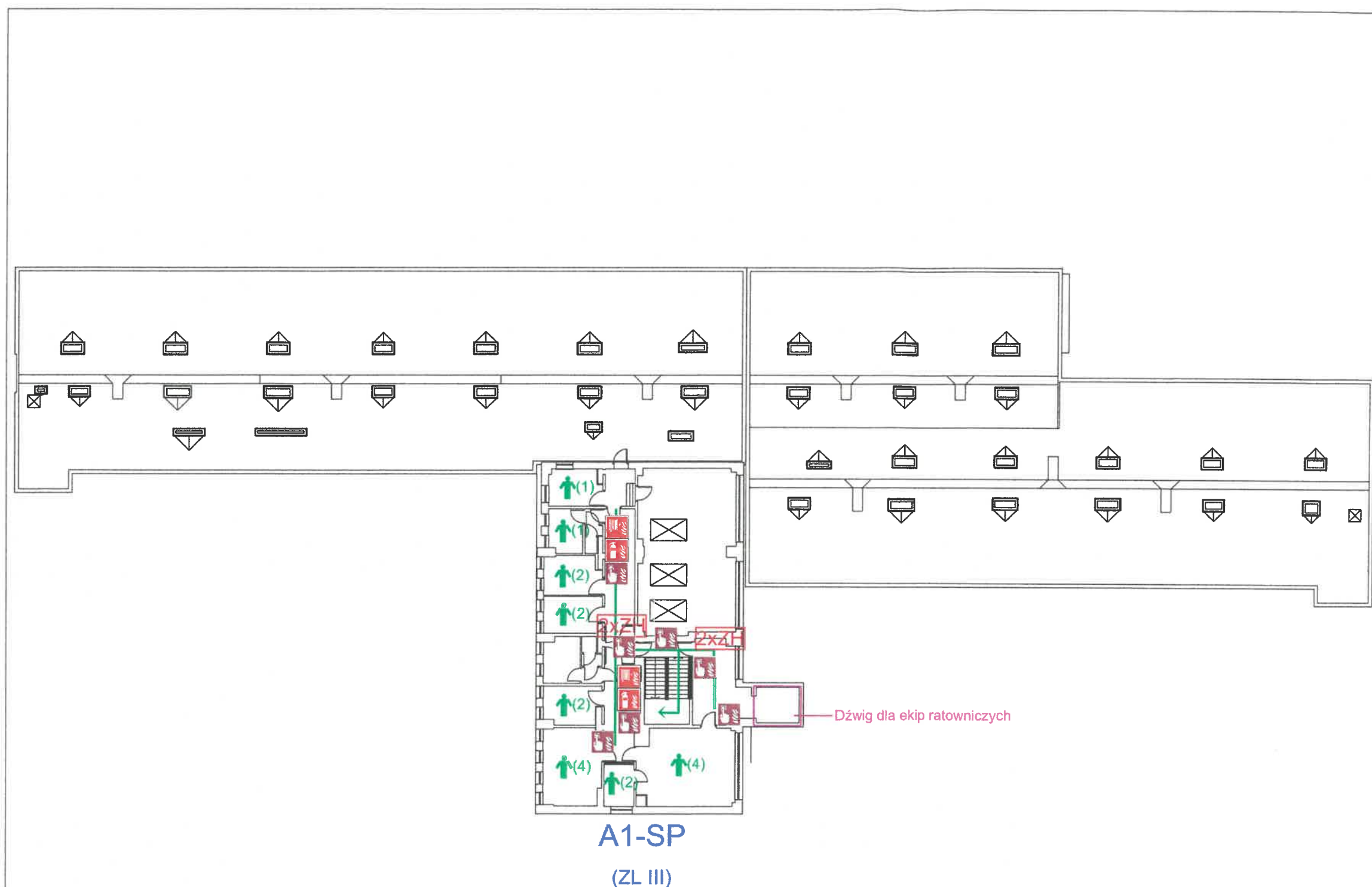
	Wyjście ewakuacyjne
	Kierunek ewakuacji
	Przewidywana liczba osób w pomieszczeniach przeznaczonych na stały lub czasowy pobyt ludzi
	Gaśnica
	Hydrant wewnętrzny H-25
	Zawór hydrantowy ZH-52
	Koc gaśniczy
	Przeciwpowozowy wyłącznik prądu - przycisk
	Przeciwpowozowy wyłącznik prądu - w złączu kablowym (ZK) na zewnątrz budynku
	Ręczny Ostrzegacz Pożarowy (ROP) lub Ręczny Przycisk Oddymiania (RPO) - przycisk
	Dojście do dźwigu dla ekip ratowniczych












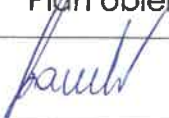
TEMAT:	INSTRUKCJA BEZPIECZEŃSTWA POŻAROWEGO		
OBIEKT:	Uniwersytecki Dziecięcy Szpital Kliniczny - bloki A Białystok, ul. Jerzego Waszyngtona 17		
NAZWA RYS.	Plan obiektu - V PIĘTRO (V p.)		
OPRACOWAŁ:		DATA: 06.2022	NR RYS. 09



VI PIĘTRO			
Kategoria zagrożenia ludzi, gęstość ob. og.		Przewidywana liczba osób	
ZL II, ZL III		Stale/czasowo: do 170	Chwilowo (goście): ok. 50
Legenda:			
	Wyjście ewakuacyjne		
	Kierunek ewakuacji		
	Przewidywana liczba osób w pomieszczeniach przeznaczonych na stały lub czasowy pobyt ludzi		
	Gaśnica		
	Hydrant wewnętrzny H-25		
	Zawór hydrantowy ZH-52		
	Koc gaśniczy		
	Przeciwpowozowy wyłącznik prądu - przycisk		
	Przeciwpowozowy wyłącznik prądu - w złączu kablowym (ZK) na zewnątrz budynku		
	Ręczny Ostrzegacz Pożarowy (ROP) lub Ręczny Przycisk Oddymiania (RPO) - przycisk		
	Dojście do dźwigu dla ekip ratowniczych		
TEMAT:	INSTRUKCJA BEZPIECZEŃSTWA POŻAROWEGO		
OBIEKT:	Uniwersytecki Dziecięcy Szpital Kliniczny - bloki A Białystok, ul. Jerzego Waszyngtona 17		
NAZWA RYS.	Plan obiektu - VI PIĘTRO (VI p.)		
OPRACOWAŁ:		DATA: 06.2022	NR RYS. 10





VII PIĘTRO			
Kategoria zagrożenia ludzi, gęstość ob. og.		Przewidywana liczba osób	
ZL III		Stale/czasowo: do 20	Chwilowo (goście): ok. 5
Legenda:			
	Wyjście ewakuacyjne		
	Kierunek ewakuacji		
	Przewidywana liczba osób w pomieszczeniach przeznaczonych na stały lub czasowy pobyt ludzi		
	Gaśnica		
	Hydrant wewnętrzny H-25		
	Zawór hydrantowy ZH-52		
	Koc gaśniczy		
	Przeciwpożarowy wyłącznik prądu - przycisk		
	Przeciwpożarowy wyłącznik prądu - w złączu kablowym (ZK) na zewnątrz budynku		
	Ręczny Ostrzegacz Pożarowy (ROP) lub Ręczny Przycisk Oddymiania (RPO) - przycisk		
	Dojście do dźwigu dla ekip ratowniczych		
TEMAT:	INSTRUKCJA BEZPIECZEŃSTWA POŻAROWEGO		
OBIEKT:	Uniwersytecki Dziecięcy Szpital Kliniczny - blok A Białystok, ul. Jerzego Waszyngtona 17		
NAZWA RYS.	Plan obiektu - VII PIĘTRO (VII p.)		
OPRACOWAŁ:		DATA: 06.2022	NR RYS. 11