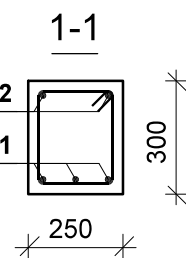
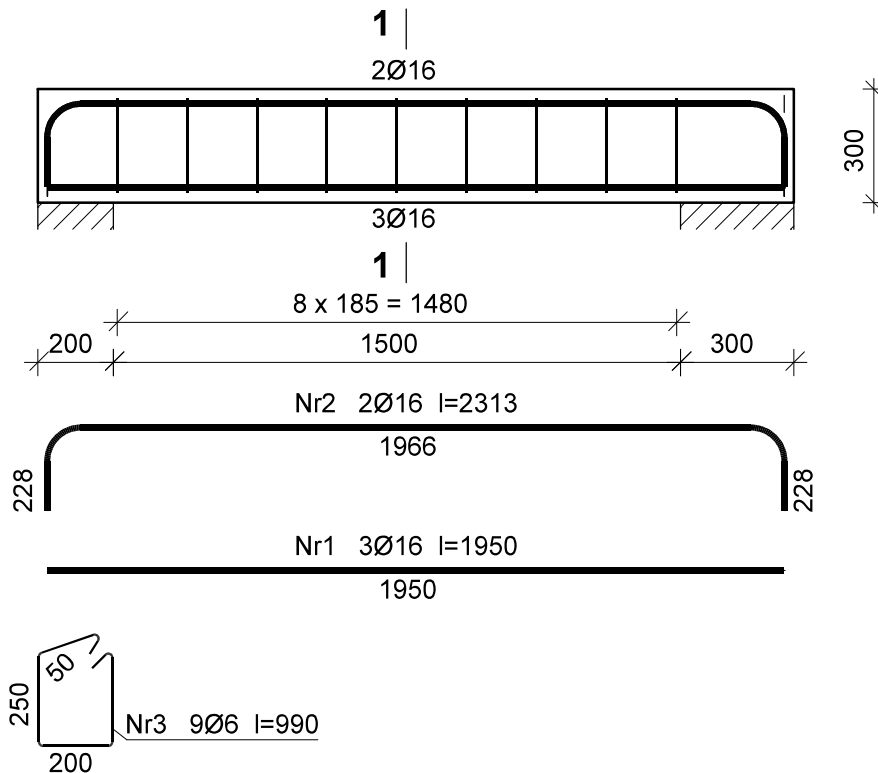


# NADPROŻE ŻELBETOWE POZ.NŻ-1.3.



Wykaz zbrojenia - nadproże poz.NŻ-1.3.

Nr	Średnica [mm]	Długość [mm]	Liczba [szt.]	Długość ogólna [m]	
				St0S-b Ø6	RB400 Ø16
1.	16	1950	3		5,85
2.	16	2313	2		4,63
3.	6	990	9	8,91	
Długość ogólna wg średnic [m]				9,0	10,5
Masa 1mb pręta [kg/mb]				0,222	1,578
Masa prętów wg średnic [kg]				2,0	16,6
Masa prętów wg gatunków stali [kg]				2,0	16,6
Masa całkowita [kg]				19	

Beton	<b>B20 (C16/20)</b>
Stal	St0S-b
	RB400
Otulina	25 mm

PRZEDSIĘBIORSTWO OBSŁUGI BUDOWNICTWA "ADP" S.C. 48-100 Głubczyce, ul.Kochanowskiego 11, tel.(77) 485 2960 NIP 748-10-01-323				
NAZWA ZADANIA	REMONT POMIESZCZEŃ BUDYNKU DPS W KLISINIE FILIA W RADYNI Z DOSTOSOWANIEM DO POTRZEB OSÓB NIEPEŁNOSPRAWNYCH			
NAZWA OBIEKTU BUDOWLANEGO	PROJEKT BUDOWLANY ROZBUDOWA I PRZEBUDOWA DOMU POMOCY SPOŁECZNEJ W KLISINIE-FILIA W RADYNI			
ADRES OBIEKTU BUDOWLANEGO	DZ. NR 57/2, OBREB RADYNIA, GMINA GŁUBCZYCE JEDNOSTKA EWIDENCYJNA:GŁUBCZYCE-OBSZAR WIEJSKI RADYNIA 40, 48-100 GŁUBCZYCE			
INWESTOR	DOM POMOCY SPOŁECZNEJ W KLISINIE, KLISINO 100, 48-118 LISIĘCIE			
TYTUŁ RYSUNKU	NADPROŻE ŻELBETOWE POZ.NŻ-1.3.			
branża: Konstrukcja	mgr inż. Sebastian Związek uprawnienia budowlane bez ograniczeń w specjalności konstrukcyjno-budowlanej OPL/0223/P00K/06	data: 07.2019	podpis:	SKALA 1:20
funkcja: Projektant				
branża: Konstrukcja	dr inż. Mariusz Kupina uprawnienia budowlane bez ograniczeń w specjalności konstrukcyjno-budowlanej nr OPL/0891/PWOK/13	data: 07.2019	podpis:	
funkcja: Sprawdzający				