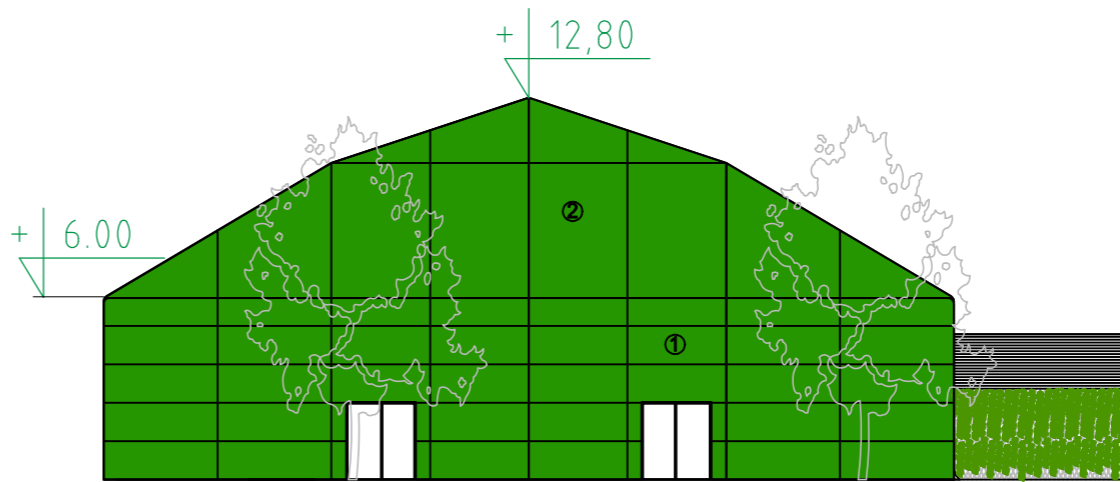
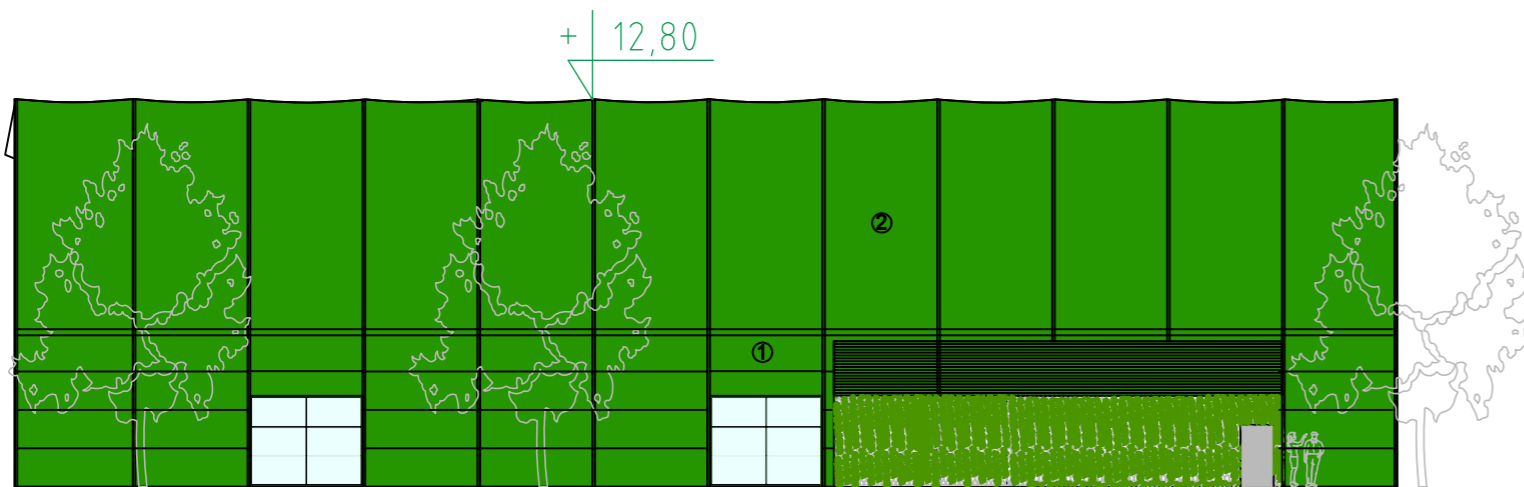


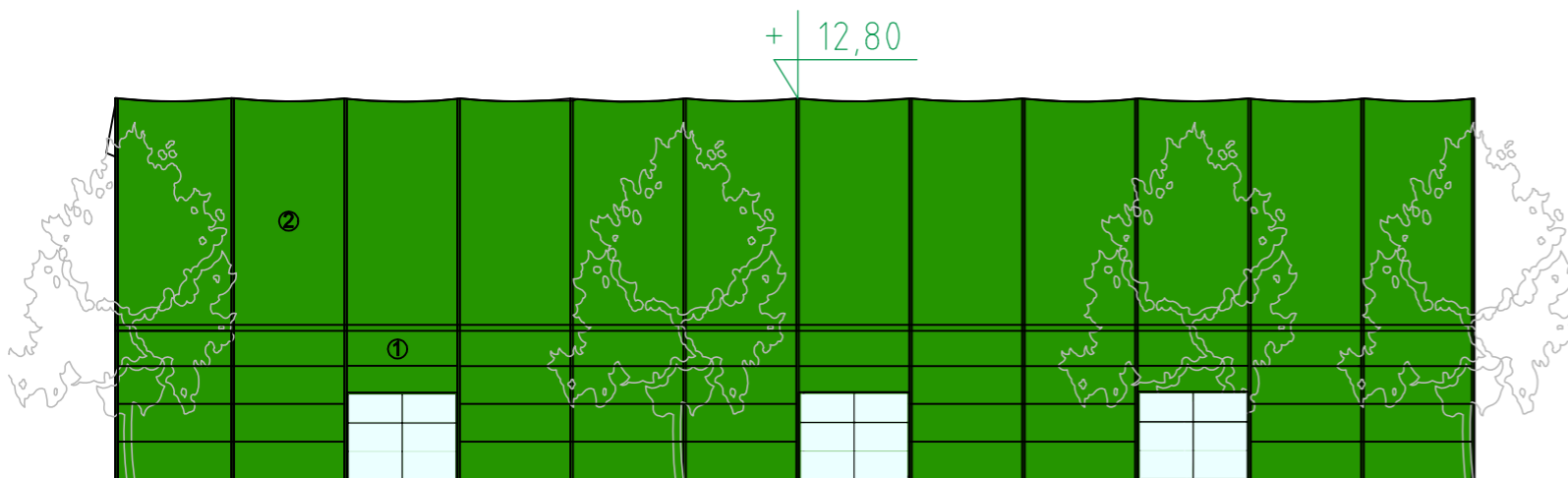
ELEWACJA WSCHODNIA



ELEWACJA ZACHODNIA

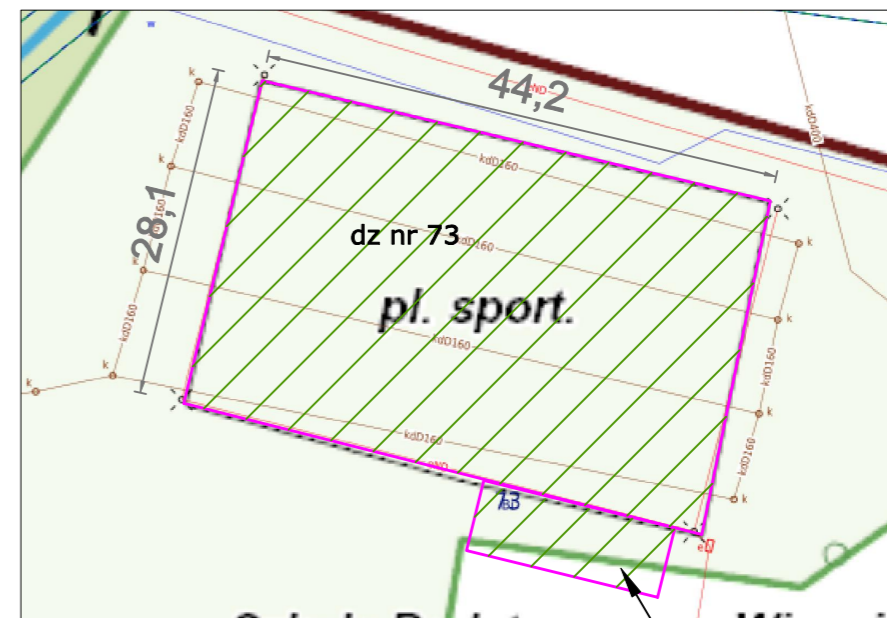


ELEWACJA POŁUDNIOWA



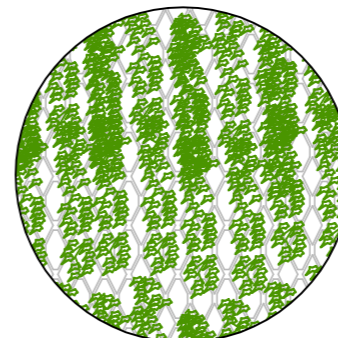
ELEWACJA PÓŁNOCNA

- ② MEMBRANA PCV -POKRYCIE - KOLOR ZIELONY
- ① PŁYTA WARSTWOWA Z RDZENIEM Z WEŁNY - KOLOR ZIELONY



LOKLIZACJA

ZAPLECZE



DETAL - ELEWACJA ZAPLECZA  
SIATKA STAŁOWA Z  
ROŚLINOŚCIĄ PNĄCĄ

MAFRA DESIGN Studio Projektowe Anna Bęćławska		ul. Bolesława Prusa 96/5 50-316 Wrocław NIP 897 115 72 86	www.opti-home.pl biuro@opti-home.pl tel. 604-119-881
NAZWA:	BUDOWA ZADASZENIA O STAŁEJ KONSTRUKCJI ISTNIEJĄCEGO BOISKA WIELOFUNKCYJNEGO PRZY ZESPOLE SZKOLNO- PRZEDSZKOLNYM W WISZNIA MAŁA		
ADRES INWESTYCJI:	UL. SZKOLNA 51, 55-114 WISZNIA MAŁA		
INWESTOR:	GMINA WISZNIA MAŁA UL. WROCŁAWSKA 9		
Architektura:	Projektował: mgr inż. arch. Anna Bęćławska	Nr uprawnień: 5/01/DUW	LIPIEC-2024
Konstrukcja:	Projektował: mgr inż. Bogusław Szczepaniak	Nr uprawnień: DOŚ/0255/PBkb/17	LIPIEC-2024
NR RYS. E-01	SKALA 1:100		STADIUM: PFU