

część łóżkowa

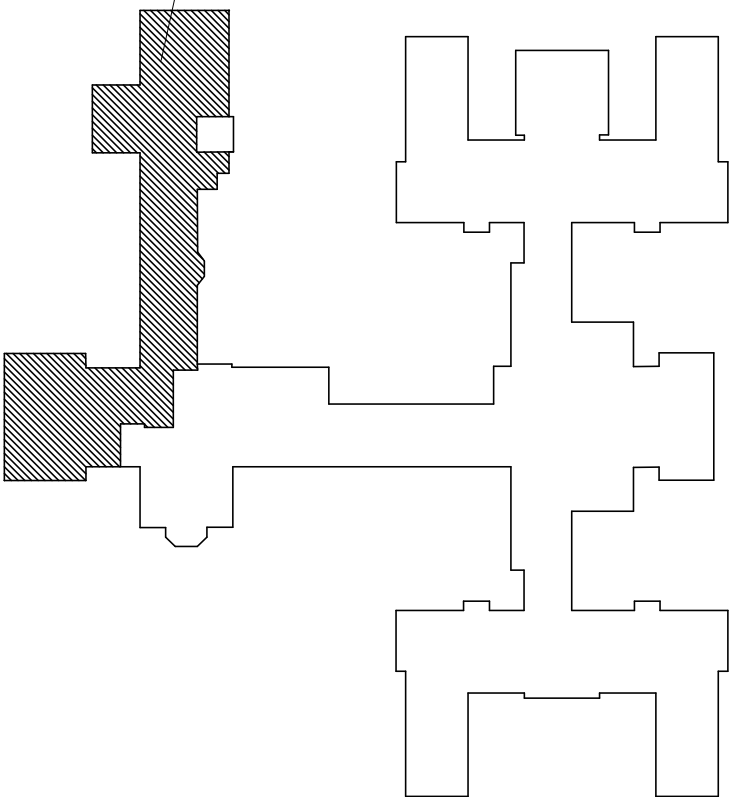
ODDZIAŁ GASTROENTEROLOGII

21 łóżek

pow. 669m<sup>2</sup>

aktualizacja 18.01.2024r  
zmiana dotyczy zmiany funkcji pomieszczeń:  
pom. 40 jest pokojem socjalnym pielęgniarek  
pom. 21 jest dyżurką lekarską 6 stonowsk  
PO ZMIANIE BĘDZIE:  
pom 40 dyżurka lekarska 6 stonowsk  
pom.21 pokój socjalny pielęgniarek

Zakres opracowania  
Oddział T2 2 piętro



OBIEKT:	Uniwersytecki Szpital Kliniczny w Poznaniu ul. Przybyszewskiego 49		
Inwestycja:	Adaptacja pomieszczeń oddziałów przy ul. Przybyszewskiego dla celów relokacji Oddziałów z ul. Grunwaldzkiej		
Temat:	Budynek Główny 2 piętro – Oddział Gastroenterologii ul. Przybyszewskiego 49		
Rysunek:	Ston projektowany – część łóżkowa Oddziału Gastroenterologii		Skala: 1:100
			Wymiary: Zawier.1