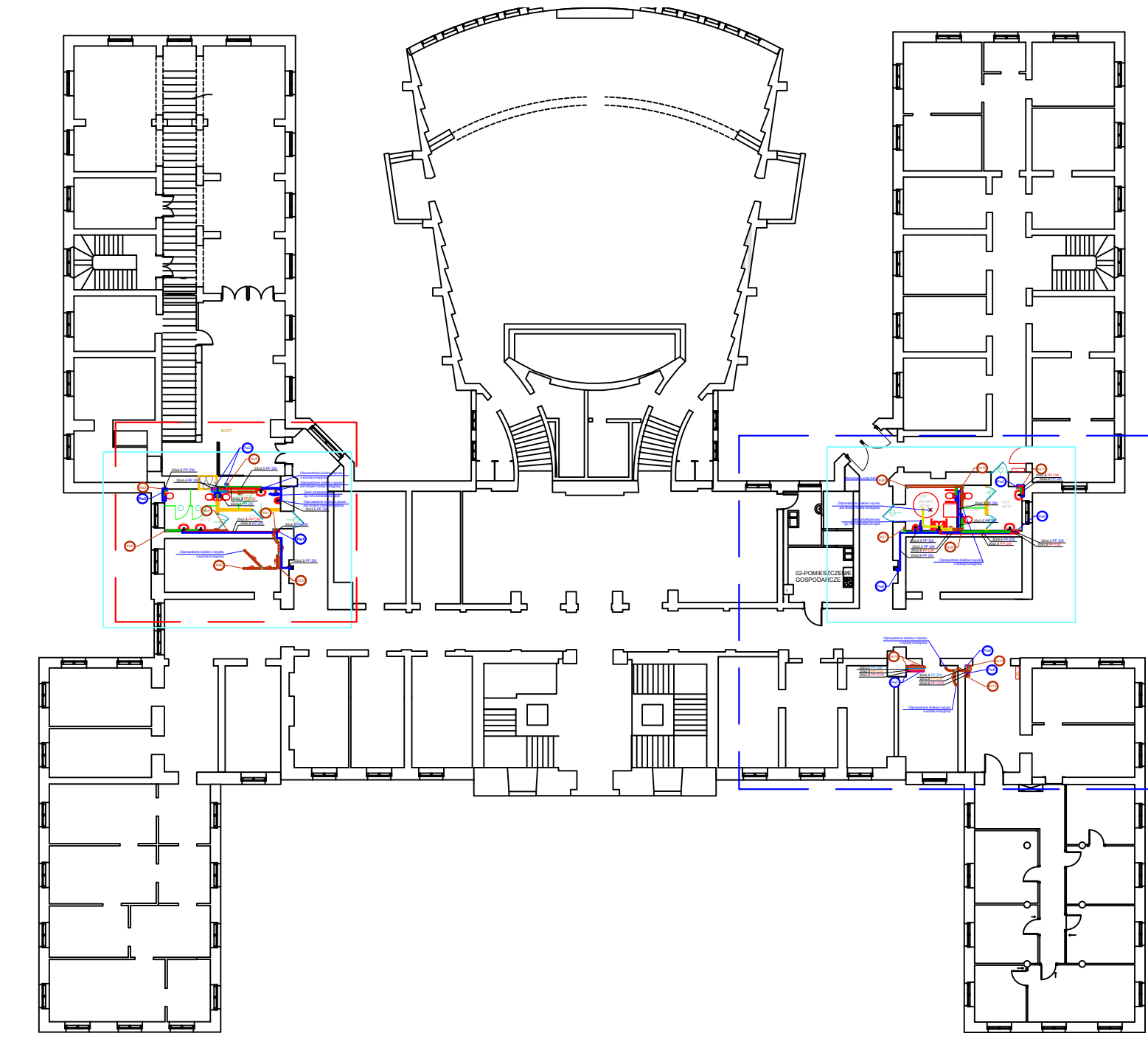
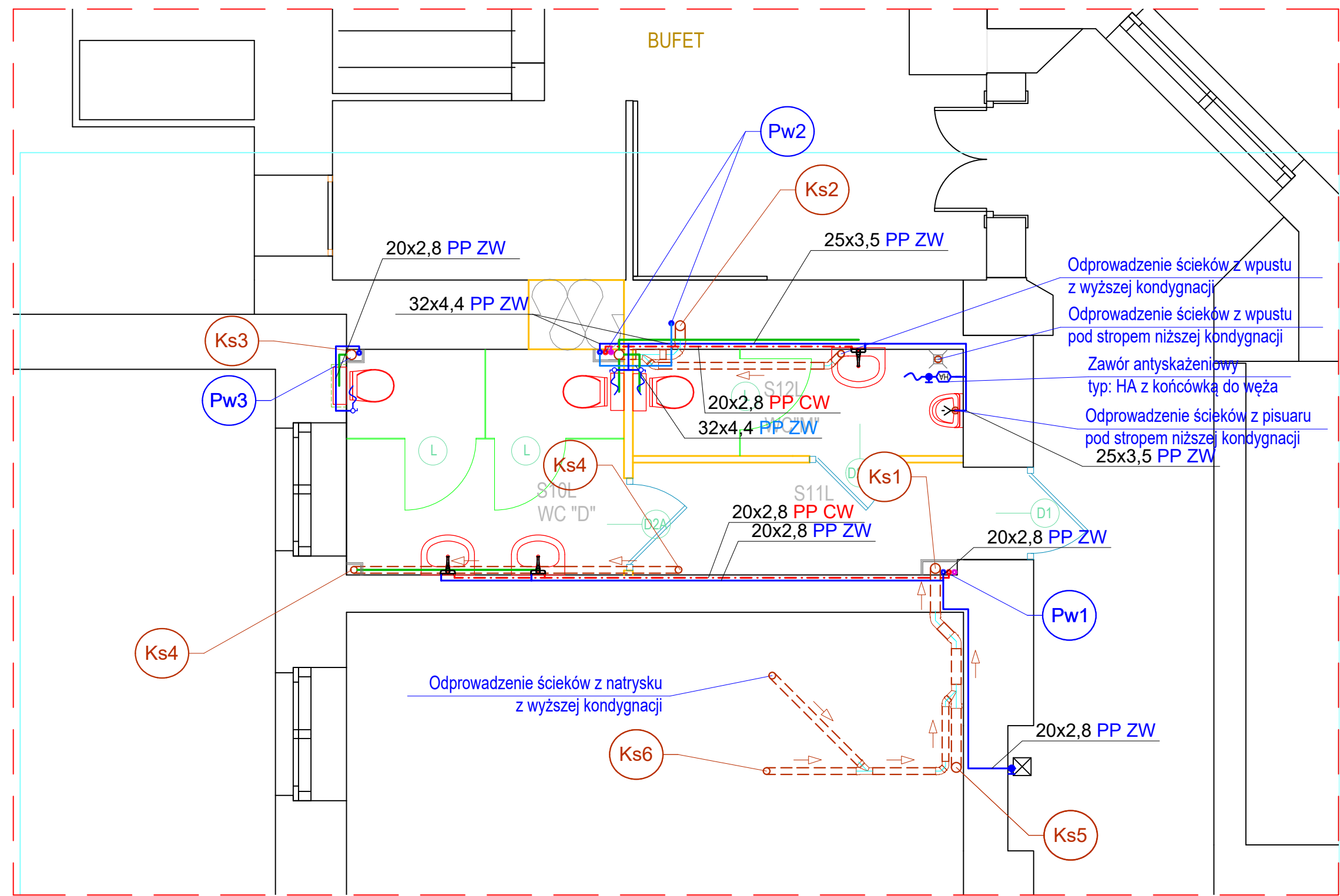
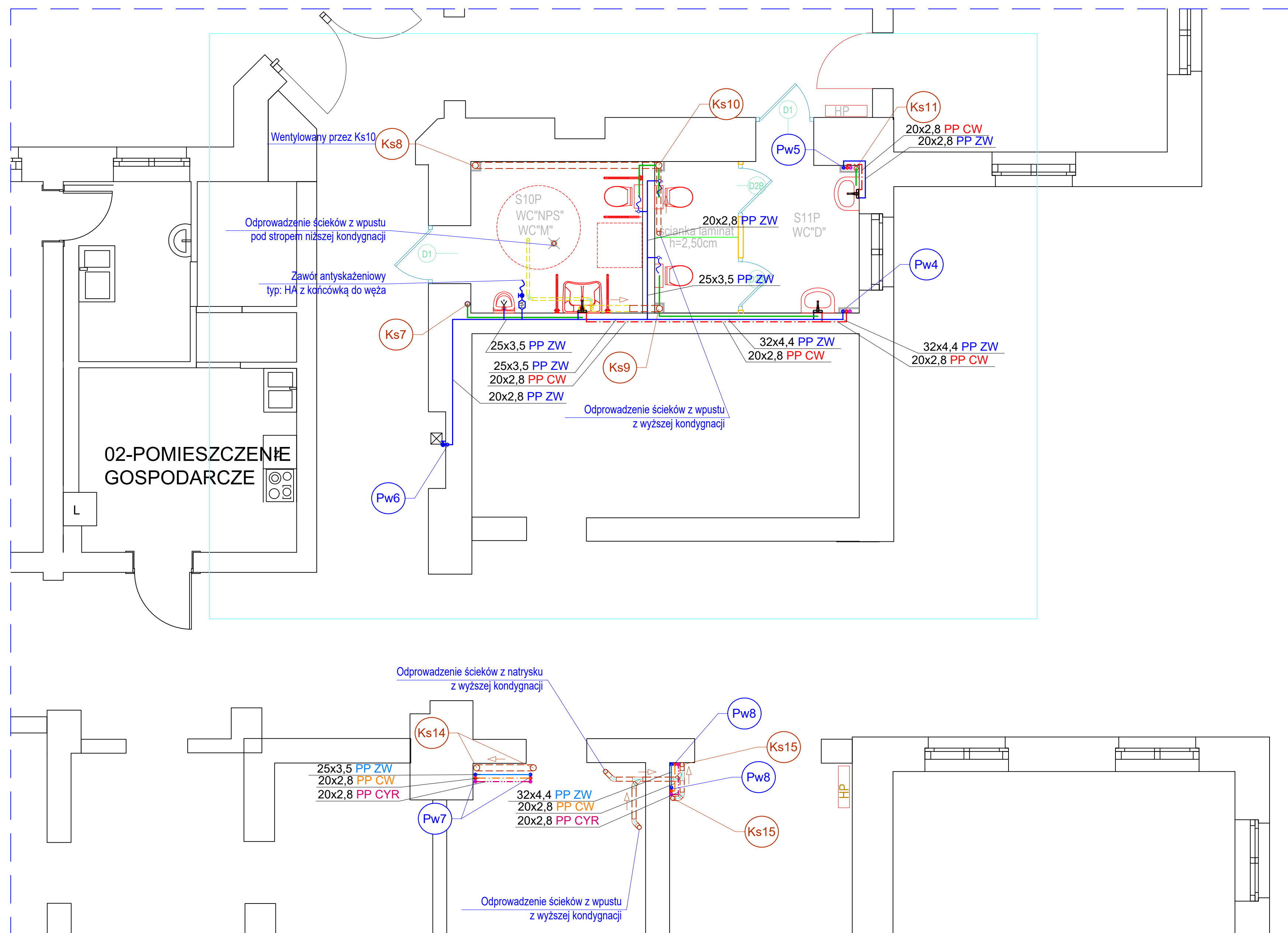


- LEGENDA
- Istn. rurociąg z.w. prowadzony pod stropem
  - Proj. rurociąg z.w. prowadzony pod stropem
  - Istn. rurociąg c.w. prowadzony pod stropem
  - Proj. rurociąg c.w. prowadzony pod stropem
  - Istn. rurociąg cyrkulacji prowadzony pod stropem
  - Proj. rurociąg cyrkulacji prowadzony pod stropem
  - Proj. rurociąg kan. sanit. prowadzony w warstwie posadzki
  - Istn. rurociąg kan. sanit.
  - Proj. rurociąg kan. sanit. prowadzony pod stropem
- Pw... Proj. pion w.z., w.c., cyrkulacji
- Pwi Istn. pion w.z., w.c.,
- Ks... Proj. pion kanalizacji sanitarnej

UWAGI:

- Przewody instalacji w.z. bytowo-gospodarczej oraz c.w. wykonać z rur polipropylenowych trójwarstwowych lub system równoważny.
- Przewody ciepłej wody, cyrkulacji w.z. izolować termicznie o grubościach zgodnie z Rozporządzeniem Ministra Infrastruktury z dnia 6 listopada 2008 zmieniającego rozporządzenie w sprawie warunków technicznych, jakim powinny odpowiadać budynki i ich usytuowanie, załącznik nr 2 w sprawie wymagań izolacyjności cieplnej.
- Przejścia przewodów instalacyjnych przez ściany oraz stropy oddzielenia pożarowego wykonać jako systemowe o klasie odporności ogniowej wymaganej dla tych przegród. Zastosować należy system przejść przeciwpożarowych posiadający odpowiednie dopuszczenia i atesty.
- Instalację kanalizacji sanitarnej wykonać z rur i kształtek PVC-U.
- Przed każdym zaworem ze złączką do węża zamontować zawór antyskażeniowy HA.
- Podejścia kanalizacji sanitarnej pod przybory:
- dla miski ustępowej i wpustu podłogowego: Ø110
- dla pozostałych przyborów sanitarnych: Ø50
8. Piony kanalizacyjne wyprowadzić ponad dach i zakończyć wysiewką.
9. Niewykorzystane rurociągi zdemontować.
10. Należy zachować ciągłość instalacji w budynku.

Zakład Projektowania i Nadzoru „EFEKT-BUD” Antoni Cieśla 85-540 Bydgoszcz ul. Średnia 62		
Nazwa projektu	Przebudowa i remont sanitariatów, Przebudowa i remont wybranych pomieszczeń biurowych na I piętrze, Remont wybranych pomieszczeń biurowych na I piętrze w Budynku Kujawsko-Pomorskiego Urzędu Wojewódzkiego w Bydgoszczy	
Adres	85-950 Bydgoszcz , ul. Jagiellońska 3	
Inwestor	Skarb Państwa 85-950 Bydgoszcz , ul. Jagiellońska 3	
Projektant specjalności sanitarnej	mgr inż. Wojciech Kabaciński KUP/0173/PWOS/09 uprawnienia bez ograniczeń w specjalności sanitarnej	
Sprawdzający specjalności sanitarnej	mgr inż. Paweł Małyńka KUP/0167/PBS/15 uprawnienia bez ograniczeń w specjalności sanitarnej	
Projekt - Rzut pionowy Rys. nr Wk1		Data : 27.05.2021 r.

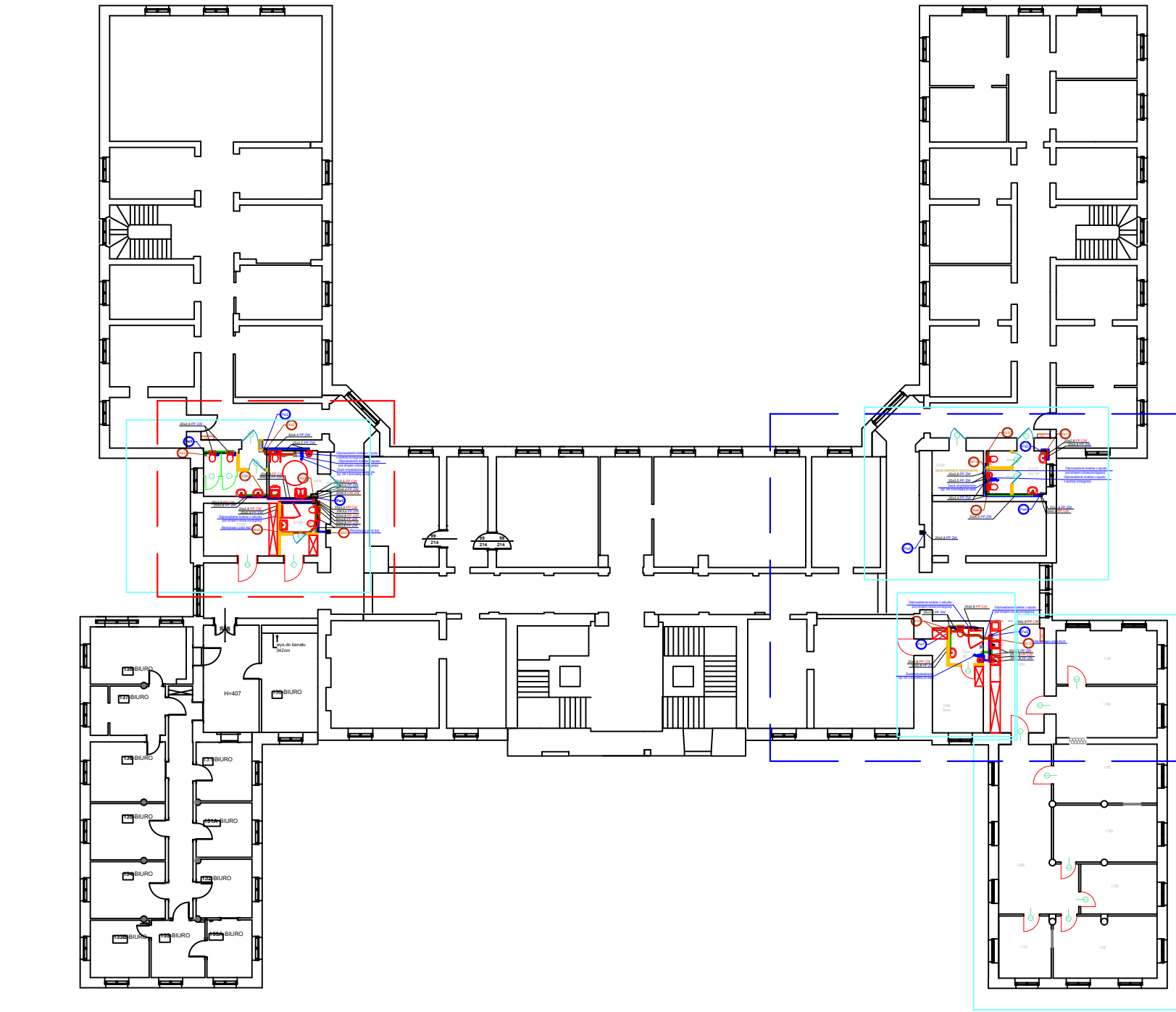
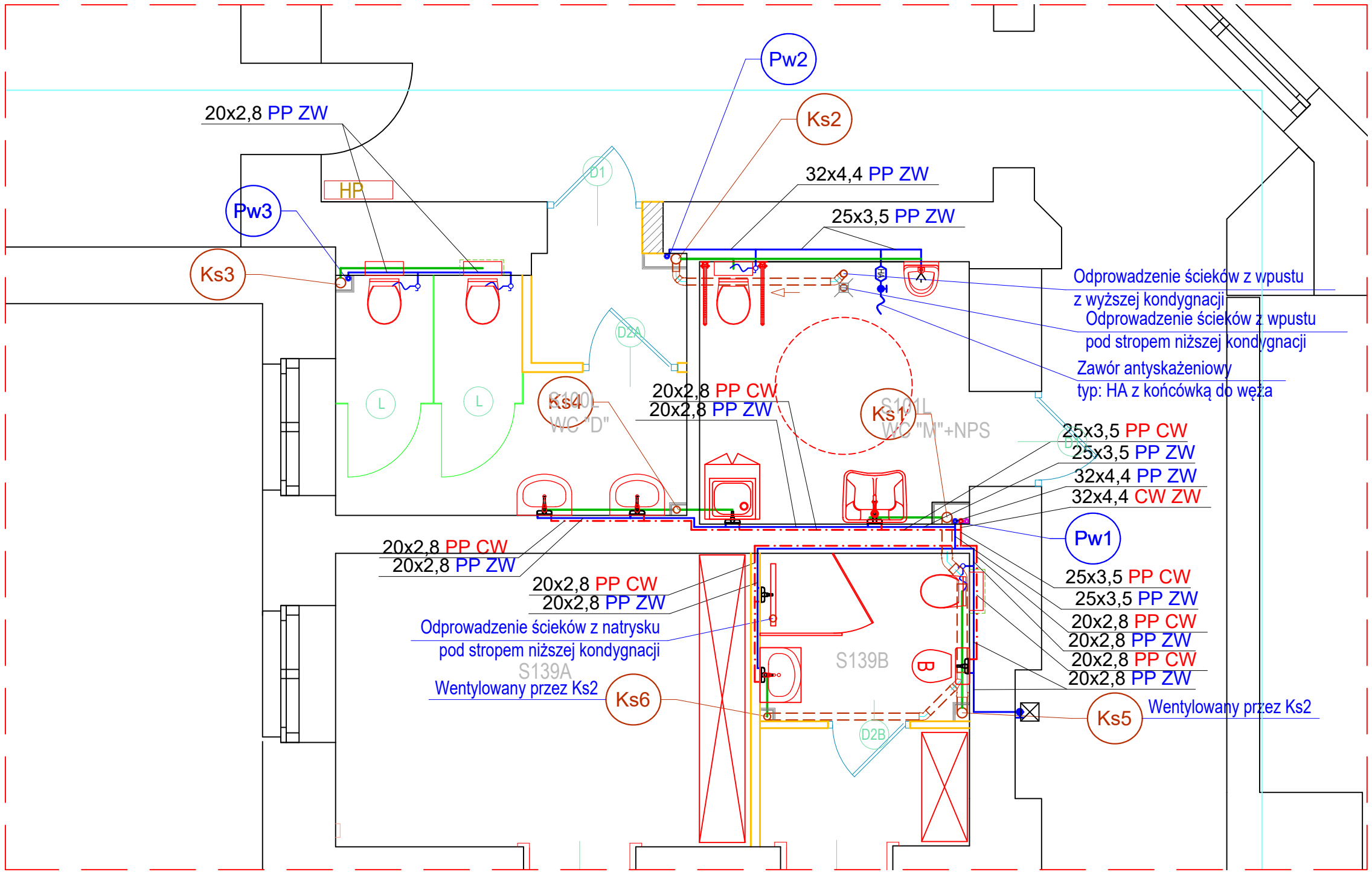
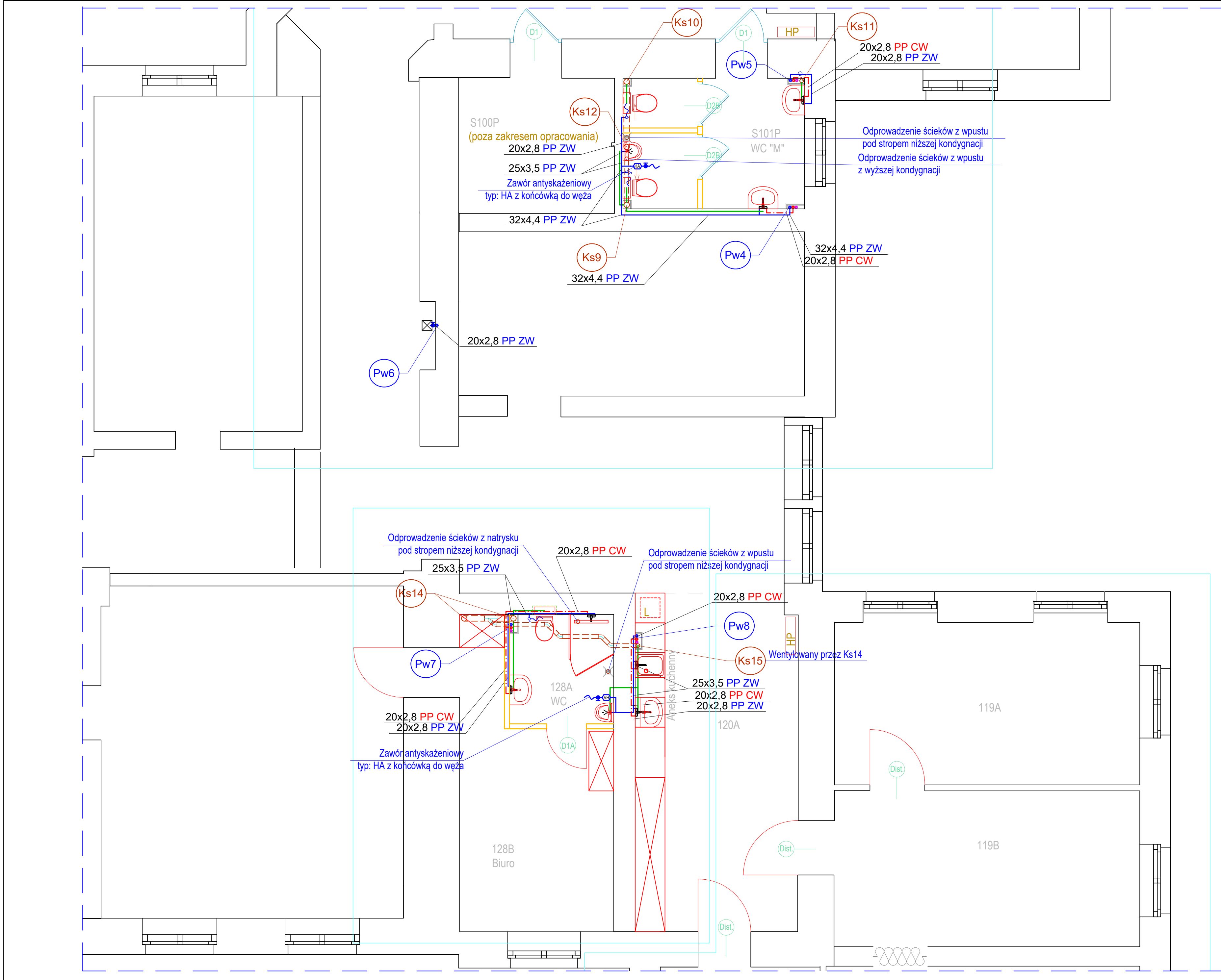


- LEGENDA
- Proj. rurociąg z w. prowadzony pod stropem
  - Proj. rurociąg c.w. prowadzony pod stropem
  - Proj. rurociąg cyrkulacji prowadzony pod stropem
  - Proj. rurociąg z w. prowadzony w brudzie ściennej
  - Proj. rurociąg c.w. prowadzony w brudzie ściennej
  - Istn. rurociąg kan. sanit. prowadzony pod stropem
  - Proj. rurociąg kan. sanit. prowadzony pod stropem
  - Proj. podejście kanalizacji sanitarnej
  - Pw... Proj. pion w.z., w.c., cyrkulacji
  - Ks... Proj. pion kanalizacji sanitarnej

- UWAGI :
- Przewody instalacji w.z. bytowo-gospodarczej oraz, c.w. wykonać z rur polipropylenowych trójwarstwowych lub system równoważny.
  - Przewody ciepłej wody, cyrkulacji w.z. Izolować termicznie o grubościach zgodnie z Rozporządzeniem Ministra Infrastruktury z dnia 6 listopada 2008 zmieniającego rozporządzenie w sprawie warunków technicznych, jakim powinny odpowiadać budynki i ich usytuowanie, załącznik nr 2 w sprawie wymagań izolacyjności cieplnej.
  - Przejścia przewodów instalacyjnych przez ściany oraz stropy oddzielenia pożarowego wykonać jako systemowe o klasie odporności ogniowej wymaganej dla tych przegród. Zastosować należy system przejść przeciwpożarowych posiadający odpowiednie dopuszczenia i atesty.
  - Instalacje kanalizacji sanitarnej wykonać z rur i kształtek PVC-U.
  - Przed każdym zaworem ze złączką do węży zamontować zawór antyskażeniowy HA
  - Podjęć kanalizacji sanitarnej pod przybory:
    - dla miski ustępowej i wpustu podłogowego: Ø110
    - dla pozostałych przyborów sanitarnych: Ø50
  - Piony kanalizacyjne wyprowadzić ponad dach i zakończyć wywiewką.
  - Niewykorzystane rurociągi zdemontować.
  - Należy zachować ciągłość instalacji w budynku

Zakład Projektowania i Nadzoru „EFEKT-BUD” Antoni Cieśla 85-540 Bydgoszcz, ul. Średnia 62		
Nazwa projektu	Przebudowa i remont sanitariatów, Remont wybranych pomieszczeń biurowych na I piętrze, w Budynku Kujawsko-Pomorskiego Urzędu Wojewódzkiego w Bydgoszczy	
Adres	85-950 Bydgoszcz, ul. Jagiellońska 3	
Inwestor	Skarb Państwa 85-950 Bydgoszcz, ul. Jagiellońska 3	
Projektant specjalności sanitarnej	mgr inż. Wojciech Kabaciński KUP/0173/PWOS/09 uprawnienia bez ograniczeń w specjalności sanitarnej	
Sprawdzający specjalności sanitarnej	mgr inż. Paweł Małytnia KUP/0167/PBS/15 uprawnienia bez ograniczeń w specjalności sanitarnej	
Projekt - Rzut parteru Rys. nr WK2		Skala: 1:50 Data: 27.05.2021 r.

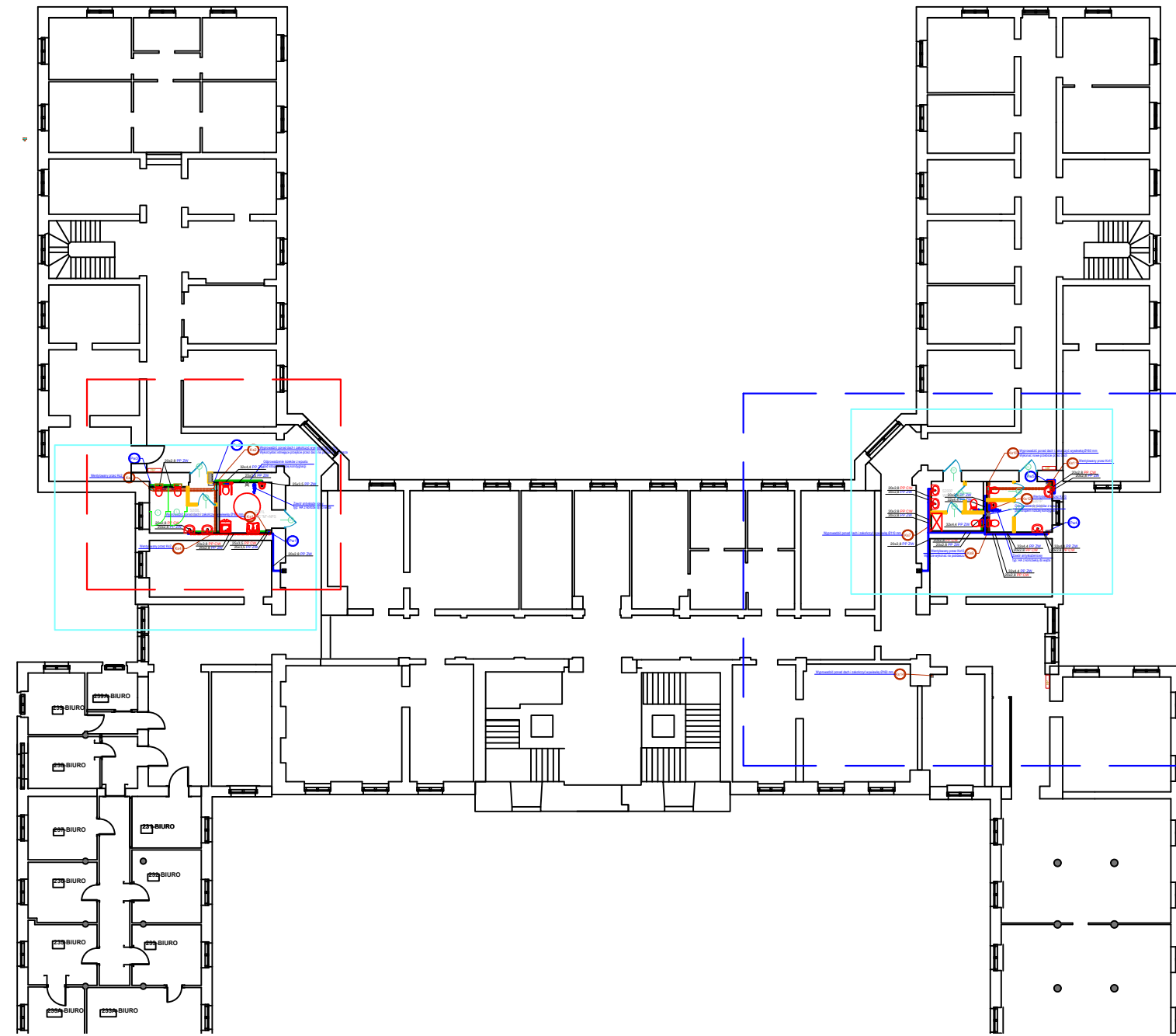
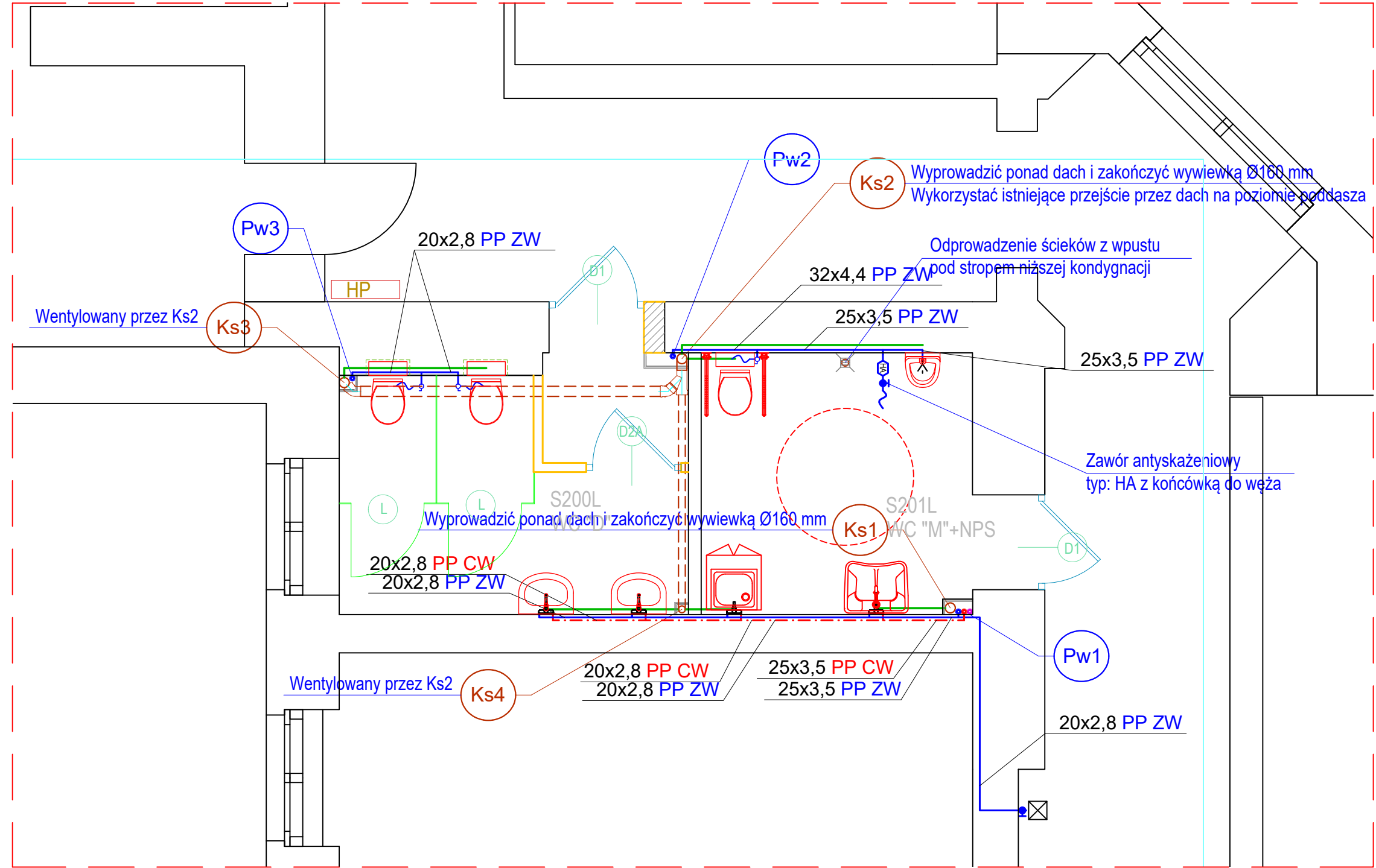




- LEGENDA
- Proj. rurociąg z.w. prowadzony w bruzdzie ściennej
  - Proj. rurociąg c.w. prowadzony w bruzdzie ściennej
  - Proj. rurociąg kan. sanit. prowadzony pod stropem
  - Proj. podejście kanalizacji sanitarnej
  - Proj. pion w.z., w.c., cyrkulacji
  - Proj. pion kanalizacji sanitarnej

- UWAGI :
- Przewody instalacji w.z. bytowo-gospodarczej oraz, cwu wykonać z rur polipropylenowych trójwarstwowych lub system równoważny.
  - Przewody ciepłej wody, cyrkulacji w.z. izolować termicznie o grubościach zgodnie z Rozporządzeniem Ministra Infrastruktury z dnia 6 listopada 2008 zmieniającego rozporządzenie w sprawie warunków technicznych, jakim powinny odpowiadać budynki i ich usytuowanie, załącznik nr 2 w sprawie wymagań izolacyjności cieplnej.
  - Przejścia przewodów instalacyjnych przez ściany oraz stropy oddzielenia pożarowego wykonać jako systemowe o klasie odporności ogniowej wymaganej dla tych przegród. Zastosować należy system przejść przeciwpożarowych posiadający odpowiednie dopuszczenia i atesty.
  - Instalację kanalizacji sanitarnej wykonać z rur i kształtek PVC-U.
  - Przed każdym zaworem ze złączką do węża zamontować zawór antyskażeniowy HA.
  - Podejścia kanalizacji sanitarnej pod przybory:
    - dla miski ustępowej i wpustu podłogowego: Ø110
    - dla pozostałych przyborów sanitarnych: Ø90
  - Piony kanalizacyjne wyprowadzić ponad dach i zakończyć wywiewką.
  - Niewykorzystane rurociągi zdemontować.
  - Należy zachować ciągłość instalacji w budynku

Zakład Projektowania i Nadzoru „EFEKT-BUD” Antoni Cieśla 85-540 Bydgoszcz, ul. Średnia 62		
Nazwa projektu	Przebudowa i remont sanitariatów, Przebudowa i remont wybranych pomieszczeń biurowych na I piętrze, Remont wybranych pomieszczeń biurowych na I piętrze w Budynku Kujawsko-Pomorskiego Urzędu Wojewódzkiego w Bydgoszczy	
Adres	85-950 Bydgoszcz, ul. Jagiellońska 3	
Inwestor	Skarb Państwa 85-950 Bydgoszcz, ul. Jagiellońska 3	
Projektant specjalności sanitarnej	mgr inż. Wojciech Kabaciński KUP/0173/PWOS/09 uprawnienia bez ograniczeń w specjalności sanitarnej	
Sprawdzający specjalności sanitarnej	mgr inż. Paweł Matyńska KUP/0167/PBS/15 uprawnienia bez ograniczeń w specjalności sanitarnej	
Projekt - Rzut I piętra Rys. nr WK3		Data : 27.05.2021 r.



— Proj. rurociąg z.w. prowadzony w bruździe ściennej  
 - - - Proj. rurociąg c.w. prowadzony w bruździe ściennej  
 - - - Proj. rurociąg kan. sanit. prowadzony pod stropem  
 — Proj. podejście kanalizacji sanitarnej

**Ks...** Proj. pion kanalizaciji sanitarnej

- 1. Przewody instalacji w.z. bytowo-gospodarczej oraz, owu, wykonać z rur polipropylenowych twardychwarstw lub system równoważny.
- 2. Przewody ciepłej wody, cyrkulacji w.z. izolować termicznie o grubościach zgodnie z Rozporządzeniem Ministerstwa Infrastruktury z dnia 6 listopada 2008 zmieniającego rozporządzenie w sprawie warunków technicznych, jakim powinny odpowiadać budynki i ich usytuowanie, załącznik nr 2 w sprawie wymogów izolacyjności cieplnej.
- 3. Przejścia przez podłogę instalacyjnych przez ściany oraz stropy oddzielenia pożarowego wykonano jako systemowe o klasie odporności ogniowej wymaganej dla tych przegród. Zastosowano należny system przegród przeciwpożarowych posiadający odpowiednie doposażenie i atesty.
- 4. Instalacje kanalizacji sanitarnej wykonano z rur z kształtek PVC-U, doposażeniem zaworem ze złączką do węża zamontować zawór antybakteryjowy HA
- 7. Podłączenia kanalizacji sanitarnej pod przybory:
  - dla miski ustępowej i wpuszczu podłogowego: Ø110
  - dla pozostałych przybory/sanitarnej: Ø50
- 8. Piony kanalizacyjne wywodzić ponad dach z zakończony wywiewką.
- 9. Niewykorzystane nacięcia zdemonstować.
- 10. Należy zachować ciągłość instalacji w budynku

Zakład Projektowania i Nadzoru „EFEKT-BUD” Antoni Cieśla 85-540 Bydgoszcz ul. Średnia 62		
Nazwa projektu	Przebudowa i remont sanitariatów, Przebudowa i remont wybranych pomieszczeń biurowych na I piętrze, Remont wybranych pomieszczeń biurowych na I piętrze w Budynku Kujawsko-Pomorskiego Urzędu Wojewódzkiego w Bydgoszczy	
Adres	85-950 Bydgoszcz, ul. Jagiellońska 3	
Investor	Skarb Państwa 85-950 Bydgoszcz, ul. Jagiellońska 3	
Projektant specjalności sanitarnej	mgr inż. Wojciech Kabaciński KUP/0173/PWOS/09 uprawnienia bez ograniczeń (w specjalności sanitarnej)	
Sprawdzający specjalności sanitarnej	mgr inż. Paweł Matynka KUP/0167/PBS/15 uprawnienia bez ograniczeń (w specjalności sanitarnej)	
Projekt - Rzut II piętra Rys. nr Wk4		Data : 27.05.2021 r.