

MGR INŻ. ARCH. ELŻBIETA MENDEL-KOWALIK
UL. KRAKOWSKA 3/6, 48-100 GŁUBCZYCE
TEL: 608827937

TEMAT: DOKUMENTACJA BIEŻĄCEJ KONSERWACJI
ELEWACJI PAŁACU W KLISINIE.
- PROJEKT KOLORYSTYKI

BRANŻA: ARCHITEKTURA.

OBIEKT: DOM POMOCY SPOŁECZNEJ,
W KLISINIE - PAŁAC.

INWESTOR: DOM POMOCY SPOŁECZNEJ
W KLISINIE. 48-118 LISIĘCICE.

Projektował:	Mgr inż. arch. ELŻBIETA MENDEL - KOWALIK	
--------------	---	---

EGZ. NR: **3.**

Data wykonania :

LIPIEC 2022 r.

- CZĘŚĆ OPISOWA -

ZAMEK - PAŁAC W KLISINIE, WRAZ Z DZIEDZINSEM
W SKRZYDLE FRONTOWYM WPISANY DO REJESTRU
ZABYTKÓW WOJEWÓDZTWA OPOLSKIEGO POD
NR 530/58 DECYZJĄ O WPISIE Z 15.11.1958R

- BIEŻĄCA KONSERWACJA ELEWACJI
PAŁACU W KLISINIE - KOLORYSTYKA.
INWESTOR: DPS KLISINO, KLISINO 100, 48-118 LISIECICE

1. PRZEDMIOT I ZAKRES PRAC.

PRZEDMIOTEM OPRACOWANIA JEST DOKUMENTACJA
BIEŻĄCEJ KONSERWACJI ELEWACJI PAŁACU W KLISINIE
- KOLORYSTYKA.

W CELU OKREŚLENIA ZAKRESU PRAC WYKONANO
ROZPOZNANIE STANU ZACHOWANIA, ORAZ USTALENIA
Z INWESTOREM - WYTYCZNE INWESTORA, JAK RÓWNIEŻ
OTRZYMANO OD INWESTORA MATERIAŁY STANOWIĄCE
PRACE PRZEDPROJEKTOWE T.J. RYSUNKI ELEWACJI,
PLAN SYTUACYJNY, ZDJĘCIA.

2. STAN ZACHOWANIA | OPIS BUDYNKU.

PIERWOTNY RENESANSOWY PAŁAC W KLISINIE
ZOSTAŁ WYBUDOWANY POD KONIEC XVI W.
W 1758 R. REZYDENCJĄ SPKONEKTA I ZOSTAŁA
OdBUDOWANA W STYLU BAROKOWYM PRZEZ
ÓWCZESNEGO WŁAŚCICIELA JANA ADAMA VON GRUTTSCHREINERA
KOLEJNE PRZESTRZAKCENIA W PAŁACU MIAŁY MIEJSCE
W 1909 R., GDY WŁAŚCICIELEM BYŁ JOHAN VON EICKE UND POLWIL
TO II WPJNIE, ŚWIATOWEJ POSIADKOŚĆ PRZESZŁA NA
WŁAŚNOŚĆ PAŃSTWA POLSKIEGO, BYŁA W ZARZĄDZIE
GMINY KLISINO.

PO PODJĘCIU DECYZJI O PRZEZNACZENIU BUDYNKU NA
DOM POMOCY SPOŁECZNEJ PRZETROWADZONO W NIM

PRACE ADAPTACYJNE I REMONTOWE TRWAJĄCE

10 LAT (1960-1970R) W 1971R PAŁAC ZOSTAŁ

ODDANY DO UŻYTKOWANIA DPS W KLISINIE.

OD TEGO CZASU BUDYNEK PRZESZEDŁ SEREG,
REMONTÓW, POPRAWIONO FUNKCJONALNOŚĆ

I PRZYSTOSOWANO GO DLA OSÓB NIEPEŁNOSPRAWNYCH

- DOBUDOWA WINDY JAK I NORM UNI EUROPEJSKIEJ.

OBECNIE PLANUJE SIĘ BIEŻĄCĄ KONSERWACJĘ

ELEWACJI - PROJEKT KOLORYSTYKI PAŁACU.

E. Puk

OPIS BUDYNKU :

PALAC ZACHOWANY W STYLU BAROKOWYM, MUROWANY Z KAMIENIA I CEGŁY, OTYNKOWANY, Z PROSTOKĄTNYM DZIEDZINCEM WEWNĘTRZNYM, KTORZY OTACZAJĄ TRZYKONDYGNACYJNE SKRZYDŁA NAKRYTE DACHAMI SPODKOWYMI. NAD SKRZYDŁEM ZACHODNIM DACH PODWYŻSZONY CZTEROSPŁDOWY Z LUKARNAMI. FASADY DZIEWIECIOOSIOWE, O NIERÓWNYCH KONDYGNACJACH TŻ. PIANO NOBILE. PRZYZIEMIE BONIOWANE, RAMONY PODZIAŁ PIĘTER TWORZĄ LIZENY I GZYMSY.

FASADA WSCHODNIA DZIEWIECIOOSIOWA Z CENTRALNYM 3-OSIOWYM PSEUDORIZALITEM ZWIĘCZONYM TRÓJKĄTNYM PRZYCZÓŁKIEM. W PARTERZE CENTRALNIE UMIESZCZONY ZAMKNIĘTY PÓŁKOLISCIE KAMIENNY PORTAL WJAZDOWY NA WEWNĘTRZNY DZIEDZINIEC. ELEWACJE OD STRONY DZIEDZINCA Z PODZIAŁEM RAMOWYM Z UPROSZCZONYMI PILASTRAMI.

ELEWACJA OGRODOWA - ZACHODNIA DZIEWIECIOOSIOWA, Z TRÓJOSIOWYM RYZALITEM ŚRODKOWY Z FAŁISTYM WYKROJEM PRZYCZÓŁKA WIĘCZĄCEGO. NA DZIEDZINIEC PROWADZI SIEN PRZEJAZDOWA SKŁĘPIONA KOLEBĄ. I W 2005 R NA DZIEDZINCIE DOBUDOWANO WINDE.

NIE ZACHOWAŁY SIĘ HISTORYCZNE TYNKI, STĄD TEŻ NIE JEST ZNANA PIERWOTNA KOLORYSTYKA PALACU.

3. WNIOSKI I ZAKOŹENIA.

NA PODSTAWIE WIZJI LOKALNEJ, UZGODNIEN Z INWESTOREM, DANYCH HISTORYCZNYCH POSTANOWIONO WYKONAĆ DOKUMENTACJĘ BIEŻĄCEJ KONSERWACJI ELEWACJI PALACU W KLISINIE - PROJEKT KOLORYSTYKI.

W ZWIĄZKU Z TYM, IŻ PIERWOTNA HISTORYCZNA KOLORYSTYKA NIE JEST ZNANA, A OBECNE TYNKI NIE SĄ HISTORYCZNE, TYM SAMYM BADANIA POZWALAJĄCE NA USTALENIE HISTORYCZNEJ KOLORYSTYKI SĄ NIECELOWE.

W CEŁU USTALENIA KOLORYSTYKI PRZEDKŁADA SIĘ DO UZGODNIENIA DWA NARIANTY KOLORYSTYKI ELEWACJI PALACU W KLISINIE.

E. M. K.

OPIS DO PROJEKTU
BIEŻĄCA KONSERWACJA ELEWACJI
- KOLORYSTYKA
PAŁACU W KLISINIE.

1. CEL OPRACOWANIA.

CELEM OPRACOWANIA JEST UZYSKANIE ZGODY WOJEWODZKIEGO KONSERWATORA ZABYTKÓW, NA WYKONANIE PRAC W ZABYTKU NA PODSTAWIE PRZEDKŁOŻONEJ DOKUMENTACJI BIEŻĄCEJ KONSERWACJI ELEWACJI PAŁACU W KLISINIE - PROJEKT KOLORYSTYKI, STANOWIĄCEJ PODSTAWĘ DLA WYKONAWCY PRAC.

2. WYTYCZNE DO OPRACOWANIA DOKUMENTACJI BIEŻĄCEJ KONSERWACJI ELEWACJI PAŁACU W KLISINIE - PROJEKT KOLORYSTYKI.

A) ZLECENIE INWESTORA DPS W KLISINIE.

B) MATERIAŁY POWIERZONE PRZEZ INWESTORA:

B1) OPIS ZABYTKU.

B2) RYS HISTORYCZNY PAŁACU W KLISINIE.

B3) WIZJA LOKALNA.

B4) ZDJĘCIA, RYSUNKI ELEWACJI, ORIENTACJA

3. ZAKRES PRAC OBJĘTYCH BIEŻĄCĄ KONSERWACJĄ ELEWACJI PAŁACU W KLISINIE.
- KOLORYSTYKA ELEWACJI.

PLANOWANE PRACE ZAKŁADAJĄ:

3.1 - PRZYGOTOWANIE PODKOŻA:

- LIKWIDACJA OBJAWÓW AGRESJI BIOLOGICZNEJ
ŚRODKAMI DO ZWALCZANIA MIKROORGANIZMÓW,
NP. SEPTOBUD 1008 - ŚRODEK BIOBOJCZY (AŁGI, PLESNIE, GRZYBY,
NA ELEWACJE I TYNKI

F. M. K.

CD. 3.1

- ZMYCIE ISTNIEJĄCYCH TYNKÓW Z UŻYCIEM DETERGENTÓW.
 - PRACE NAPRAWCZE TYNKÓW : (PRZED PRZYSTĄPIENIEM DO PRAC
A) DROBNE PRACE NAPRAWCZE. ^{NALEŻY WYKONAĆ BADAŃA WILGOTNOŚCI I ZASOLENIA}
ZAPRAWA NAPRAWCZA KREISEL 428, RENO SZPACHLA REMONTOWA 952 - STOSOWAĆ ZGODNIE Z KARTĄ TECHNICZNĄ PRODUKTU.
MIEJSCOWO -
B) ZNISZCZONE FRAGMENTY TYNKÓW, ZE ŚLADAMI ZAWILGOCENIA, WYKWITAMI NALEŻY USUNĄĆ DO WYS 1 M PONAD STREFĘ USZKODZEŃ. WYKWITY NA ODSKONIĘTYM MURZE, NALEŻY USUNĄĆ MECHANICZNIE SZCZOTKĄ. WYKRUSZAJĄCE SIĘ SPŁYNY W MURZE USUNĄĆ DO GŁĘBOKOŚCI 2 CM.
PROPONUJE SIĘ PRZYJĄĆ SYSTEM RENOWACJI TYNKÓW SOPRO ZGODNIE Z TECHNOLOGIĄ PRODUCENTA, ORAZ KARTAMI TECHNICZNYMI PRODUKTÓW STOSOWANYCH.
TRÓJETAPOWY SYSTEM RENOWACJI :
 - OBRZUTKA PLUS WARSTWA ODSIĄKAJĄCA I WYCIĄGAJĄCA WILGOĆ Z MURÓW - PODKŁADOWY TYNK DO RENOWACJI SOPRO SGP 185
 - TYNK RENOWACYJNY - HYDROFOBOWY TWORZENIE STREFY ODPAROWANIA - ZAPRAWA TYNKARSKA DO RENOWACJI SOPRO SPM 186
 - TYNK DROBNOZIARNISTY DO RENOWACJI SOPRO STP 184 - GŁADZ RENOWACYJNA - HYDROFOLIZACJA
- ZAMIENNIE SYSTEM RENOWACJI TYNKÓW KREISEL ZALECANY DO RENOWACJI OBIEKTÓW ZABYTKOWYCH WG TECHNOLOG PRODUCENTA I ZALECENIAMI KART TECHNICZNYCH STOSOWANYCH PRODUKTÓW.
- GRUNTOWANIE PODKOŻA PRZED MALOWANIEM FARBAMI SILIKATOWYMI.
NP. GRUNTOLIT - SO 305 KREISEL - 2x
 - CZYSZCZENIE KAMIENNEGO PORTAŁU ZGODNIE ZE SZTUKĄ KAMIENIARSKĄ, IMPREGNACJA KAMIENIA, JW.

S. /mk

3.2 MALOWANIE TYNKÓW I DETALI ARCHITEKTONICZNYCH.

BIEŻĄCA KONSERWACJA ELEWACJI SKUPIA SIĘ NA ODŚWIEŻENIU TYNKÓW I DETALI ARCHITEKTONICZNYCH BUDYNKU PAŁACU.

OBECNE TYNKI POWSTAŁY W OKRESIE TRWAJĄCEGO 10 LAT REMONTU PAŁACU, W LATACH 1960-1970 R, W KTÓRYM TO CZASIE TRWAŁY PRACE ADAPTACYJNE PAŁACU NA DPS, TOTEŻ HISTORYCZNA KOLORYSTYKA NIE JEST ZNANA. DO MALOWANIA TYNKÓW I DETALI ARCHITEKTONICZNYCH PROPONUJE SIĘ UŻYC FARBY SILIKATOWEJ OOZ KREISZ ZALEGANEJ DO RENOWACJI OBIEKTÓW ZABYTKOWYCH.

PRZEDKŁADA SIĘ DWA WARIANTY KOLORYSTYCZNE

BIEŻĄCEJ KONSERWACJI ELEWACJI PAŁACU W KLISINIE
- KOLORYSTYKA.

- WARIANT „A” - UTRZYMANIE PAŁACU W KOLORACH TONACJI ZŁAMANEJ ZIELI, JASNEJ SZAROZIELONEJ Z AKCENTAMI CIEMNO SZAROZIELONEGO COKOLU I BIAŁYMI PILASTRAMI I II PIĘTRA, ORAZ OPASKAMI OKIENNYMI I LIZENAMI. BONIE I TYNKI ORAZ NISZE PARTERU W KOLORZE ZIMNYM SZARO-ZIELONYM ŚREDNIM, WYDOBYWAJĄCYM KAMIENNY PORTAL.

PATRZ KARTA KOLORÓW „A”, ORAZ RYS. 2-9

- WARIANT „B” - POKAZUJE PAŁAC W KOLORACH CIEPŁYCH. TYNKI PIĄSKIE I II PIĘTRA W KOLORZE JASNEJ, ZŁAMANEJ ŻÓŁCI PIĄSKOWEJ, NA TŁE KTÓREJ UKAZUJĄ SIĘ BIAŁO-KREMOWE PILASTRY I II PIĘTRA I OPASKI OKIENNE, ORAZ LIZENY. BONIE I TYNKI ORAZ NISZE PARTERU, W KOLORZE ŻÓŁCI PIĄSKOWEJ ŚREDNIEJ PODKREŚLAJĄ KAMIENNY PORTAL. COKOL W KOLORZE SZARO-ZIELONYM, ZIMNYM.

PATRZ KARTA KOLORÓW „B”, ORAZ RYS. 2-9

S. M. K.

WSPÓLNE DLA OBU WARIANTÓW KOLORYSTYKI
ELEWACJI PAŁACU W KLISINIE SĄ:

- ODNOWIONY DACH W CZERWONEJ DACHÓWCE.
- BIAŁA STOLARKA OKIENNA Z TCV I DREWNIANA.
- W KOLORZE ORZECH NADŚWIEŻA, STOLARKA DRZWIOWA.
- KAMIENNY PORTAL - SZARY.
- PARAPETY BETONOWE - SZARY.
- GZYMSY W KOLORZE SZAROZIELONYM, ORAZ KOMINY
- WINDA W KOLORZE SZAROZIELONYM ŚREDNIM
- DASZKI Z BLACHY, OBROBKI BLACHARSKIE,
PARAPETY BLASZANE, RYNNY I RURY SPUSTOWE
W KOLORZE ANTRACYTOWYM.

WW. ELEMENTY ELEWACJI OBECNIE PLANOWANA
BIEŻĄCA KONSERWACJA ELEWACJI PAŁACU
ZAKŁADA W ZAKRESIE KONIECZNYM.

WSZYSTKIE ELEMENTY KAMIENNE WYSTĘPUJĄCE
W ELEWACJI PAŁACU NALEŻY ODZYSKAĆ
ZGODNIE ZE SZUKANĄ KAMIENIARSKĄ
I ZIMPREGNOWAĆ ŚRODKAMI DO IMPREGNACJI
KAMIENI NATURALNYCH.

OPRACOWAŁ:

NGR INŻ. ARCH. ELIZBIETA

MENDEL-KOWALIK

E. Mendel-Kowalik

DOKUMENTACJA BIEŻĄCEJ KONSERWACJI ELEWACJI
PAKSIU W KUSINIE - PROJEKT KOLORYSTYKI
ZAKŁAD 12 :

1. WSZYSTKIE STOSOWANE MATERIAŁY WINNE BYĆ
UZYTE ZGODNIE Z TECHNOLOGIĄ I KARTĄ TECHNICZNĄ
PRODUCENTA, ORAZ ART. 10 PRAWO BUDOWLANE.
DOBÓR MATERIAŁÓW WG. PODŁOŻA, NA KTÓRYM NĄŻĄ
BYĆ STOSOWANE I UZGODNIONEJ, ZAKCEPTOWANEJ PRZEZ
WOJ. KONSERWATORA ZABITKÓW KRAJU KOLORÓW.
2. PRACE KOSZTORYSOWE POWINNY BYĆ OPARTE
O POMIARY Z NATURY.
3. WSZYSTKIE PRACE NALEŻY WYKONAĆ Z ZACHOWANIEM
ŚRODKÓW BEZPIECZEŃSTWA I HIGIENY PRACY
JAK DLA PRAC:
 - A) Z UŻYCIEM CHEMII BUDOWLANEJ
 - B) PRAC NA WYSOKOŚCI
 - C) PRAC W POKLIŻU PRZKŁĄCZA ENERGETYCZNEGO
4. ODPADY BUDOWLANE POWINNY BYĆ UTYLIZOWANE
ZGODNIE Z OBOWIĄZUJĄCYMI PRZEPISAMI PRAWA.

OPRACOWAŁ :

MGR INŻ. ARCH. ELŻBIETA MENDEL-KOWALIK

E. Mendel-Kowalik

BIEŻĄCA KONSERWACJA ELEWACJI I KOLORYSTYKA PALACU W KLISINIE

KARTA KOLORÓW. - WARIANT „A”

1. ^{RAL 9010} - Farba sylikatowa elewacyjna.
(REINWEISS) - opaski okienne
2. ^{KREISEL 24195} - Farba sylikatowa elewacyjna
(BIAŁO - tło opasek okiennych - tynkowane, tynki - piętra, I i II, TYMPANONU)
SZAROZIELONY JASNY SCHOKI FRONTOWE LUKARN
3. ^{KREISEL 24197} - Farba sylikatowa elewacyjna
(SZARO -) - bonie parteru i tynki, NISZ parteru,
ZIELONY ŚREDNI
4. ^{RAL 9010} - Farba sylikatowa elewacyjna
(REINWEISS) - PŁASTRY I i II PIĘTRA, LIZENY, TRZONY KOLUMN, TRYZ
5. ^{KREISEL 24183} - Tynk - malowany farbą sylikatową
(SZARO -) - cokół budynku, BAZY I GŁOWICE KOLUMN
ZIELONY CIEMNY
6. DACHÓWKA
CZERWONA
7. ^{DREWIANA}
Stolarka okienna istniejąca wymieniona: TCV - biała.
8. Elementy : GZYMSY, PARAPETY BETONOWE, WINDA
KREISEL 24187 - SZAROZIELONY RAL 7044
(SEIDENGRAU)
9. Stolarka drzwiowa - drzwi wejściowe - NADSWIETLENOWACI
mat - farba SĄPOLIN CLASSIC - ORZECH
10. parapety blaszane, obróbki blacharskie, rynny i rury spustowe, - kolor ANTRACYT
RAL 7030 (STEINGRAU)
11. KAMIEN

OPRACOWAŁ:
MGR INŻ. ARCH. ELŻBIETA
MENDEL-KOWALIK

E. Mendel-Kowalik

DPS KLISINO
KLISINO 100
48-118 LISIECICE
DZIAŁKA NR 430
BUDYNEK GŁÓWNY "ZAMEK"

Inwestor:

BIEŻĄCA KONSERWACJA ELEWACJI KOLORYSTYKA PALACU W KLISINIE

KARTA KOLORÓW. WARIANT, B"

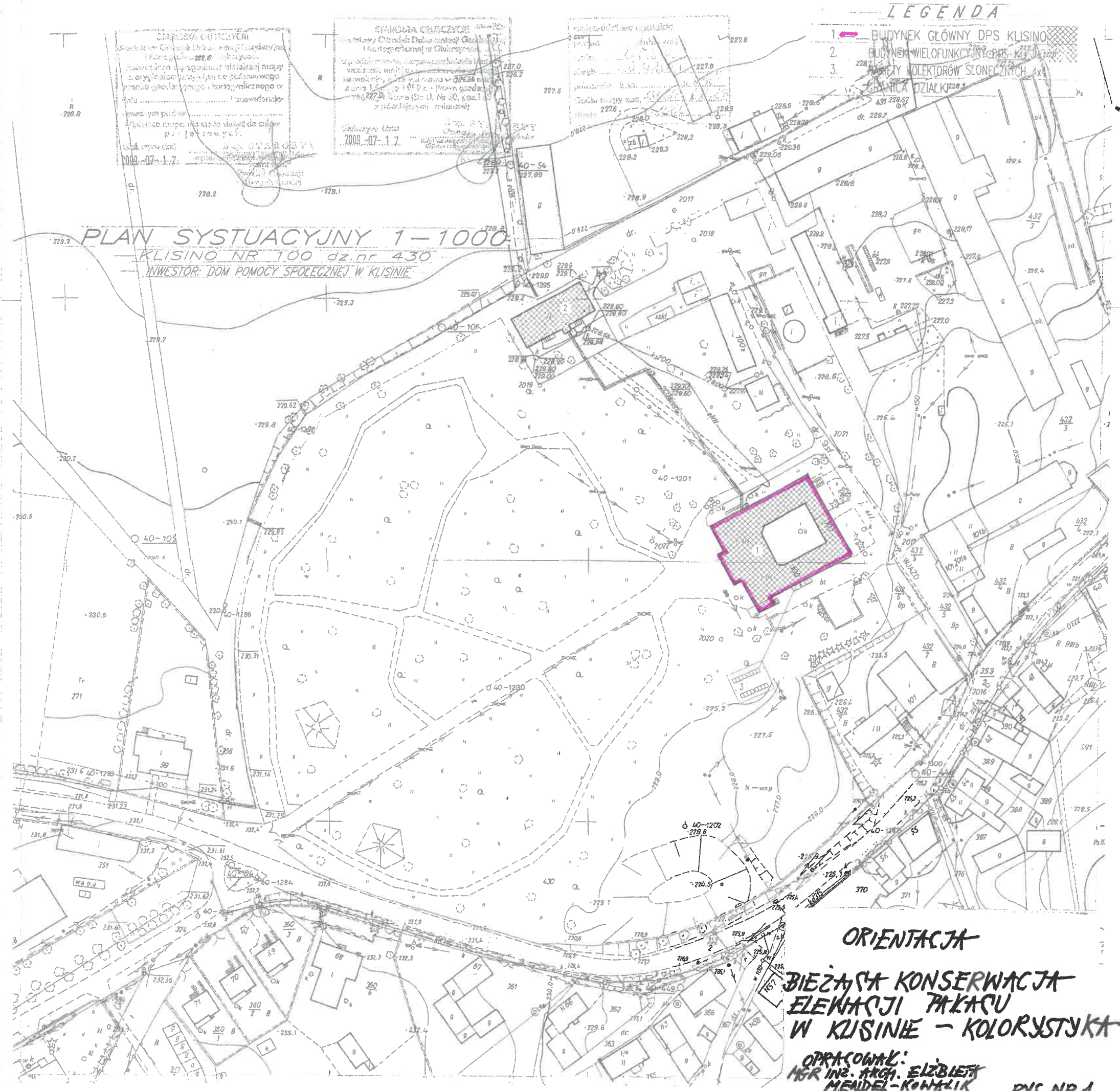
1. ^{RAL 9004} - Farba sylikatowa elewacyjna.
(CREMENEIB) - opaski okienne, OŚCIEŻA
2. ^{KREISEL 25690} - Farba sylikatowa elewacyjna
(JASNY) do opasek okiennych - tynkowane, tynki piętrowe, I i II TYMPANONU,
ZOKTY PASKOWY SCHANKI FRONTONEJ ŻUKERN
3. ^{KREISEL 25666} - Farba sylikatowa elewacyjna
(JEDNY) - bonie parteru i tynki NISZ parteru,
ZOKTY PASKOWY
4. ^{RAL 9001} - Farba sylikatowa elewacyjna
(CREMENEIB) - PILASTRY I i II PIĘTRA, LIZENY, TRZONY KOLUMN, FRYZ
5. ^{KREISEL 29184} - Tynk - malowany farbą sylikatową
(JAKO - cokół budynku, JAZY I GŁOWICE KOLUMN
ZIELONY JEDNY
6. DACHÓWKA
CZERWONA
7. ^{DRZWIOWA}
Stolarka okienna istniejąca wymieniona: PCV - biała.
8. Elementy : GZYSY / PARAPETY BETONOWE / WINDA
JAKO - ZIELONY / RAL 9044 (SEIDENGRAU)
9. Stolarka drzwiowa - drzwi wejściowe - ANDSNIETH renowacja
mat - farba SEDOLIN CLASSIC - ORZECH
10. parapety blaszane, obróbki blacharskie, rynny i rury spustowe, - kolor ANTRACYT
RAL 9030 (STEINGRAU)
11. KAMIEN

Inwestor:

OPRACOWANIE:
MGR INŻ. ARCH. ELŻBIETA
MENDEL - KOWALIK

E. M. K.

DPS KLISINO
KLISINO 100
48-118 LISIECICE
DZIAŁKA NR 430
BUDYNEK GŁÓWNY "ZAMEK"



LEGENDA

- 1. BUDYNEK GŁÓWNY DPS KLISINO
- 2. BUDYNEK WIELOFUNKCYJNY DPS KLISINO
- 3. PANELE KOLEKTORÓW SŁONECZNYCH

PLAN SYSTUACYJNY 1-1000

KLISINO NR 100 dz.nr 430
INWESTOR: DOM POMOCY SPOŁECZNEJ W KLISINIE

ORIENTACJA

BIEŻĄCA KONSERWACJA
ELEWACJI PAKACU
W KLISINIE - KOLORYSTYKA

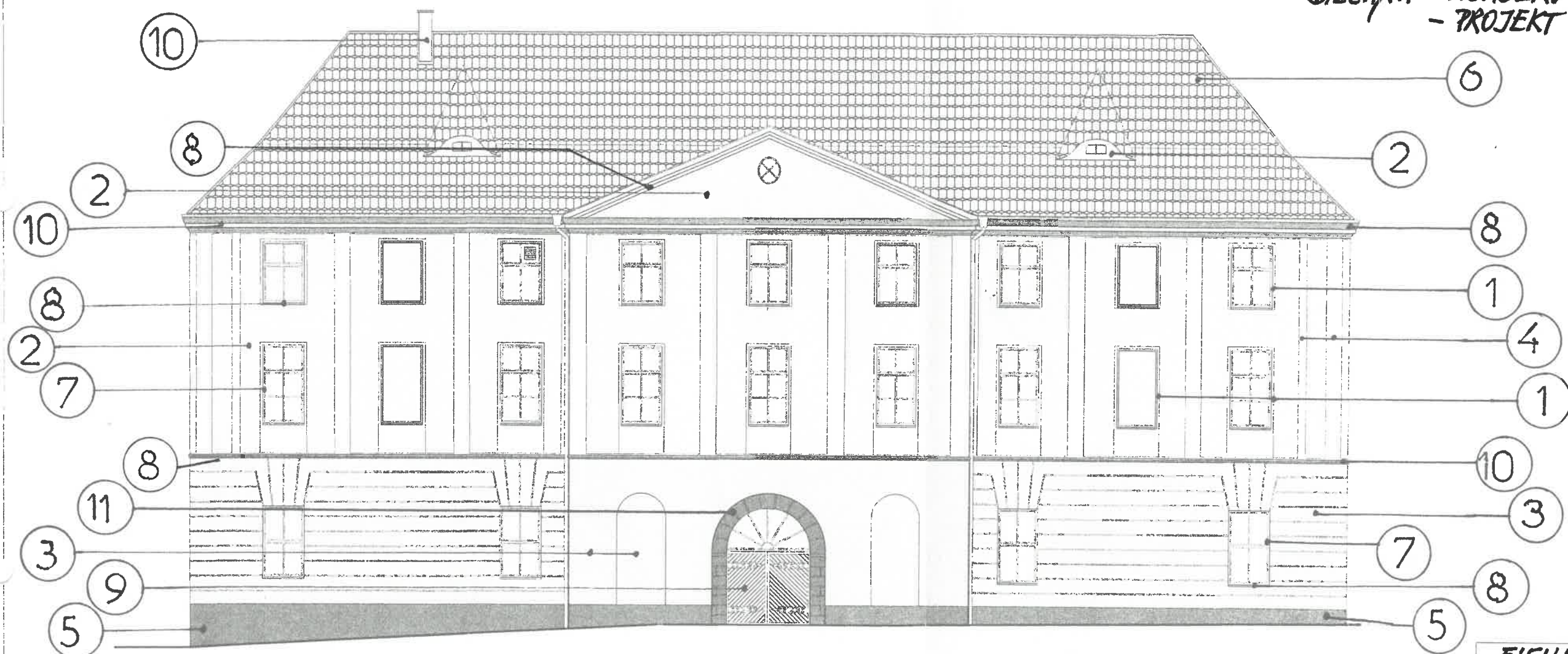
OPRACOWAŁ:
MSR INŻ. ARCH. ELŻBIETA
MEDEL-KONALIK

RYS NR 1

- CZĘŚĆ RYSUNKOWA -

E. Medel

PALAC W KLISINIE
BIEŻĄCA KONSERWACJA ELEWACJI
- PROJEKT KOLORYSTYKI



ELEWACJA WSCHODNIA
— skala 1:100 —

ELEWACJA WSCHODNIA
DPS KLISINO
KLISINO 100 GMINA GRUBOZYCE
DZ. NR 430
INWESTOR : DPS KLISINO
OPRACOWANIE:
HGR INŻ. ARCH. ELŻBIETA
MENDEL-KOWALIK RYS. NR 2

[Handwritten signature]

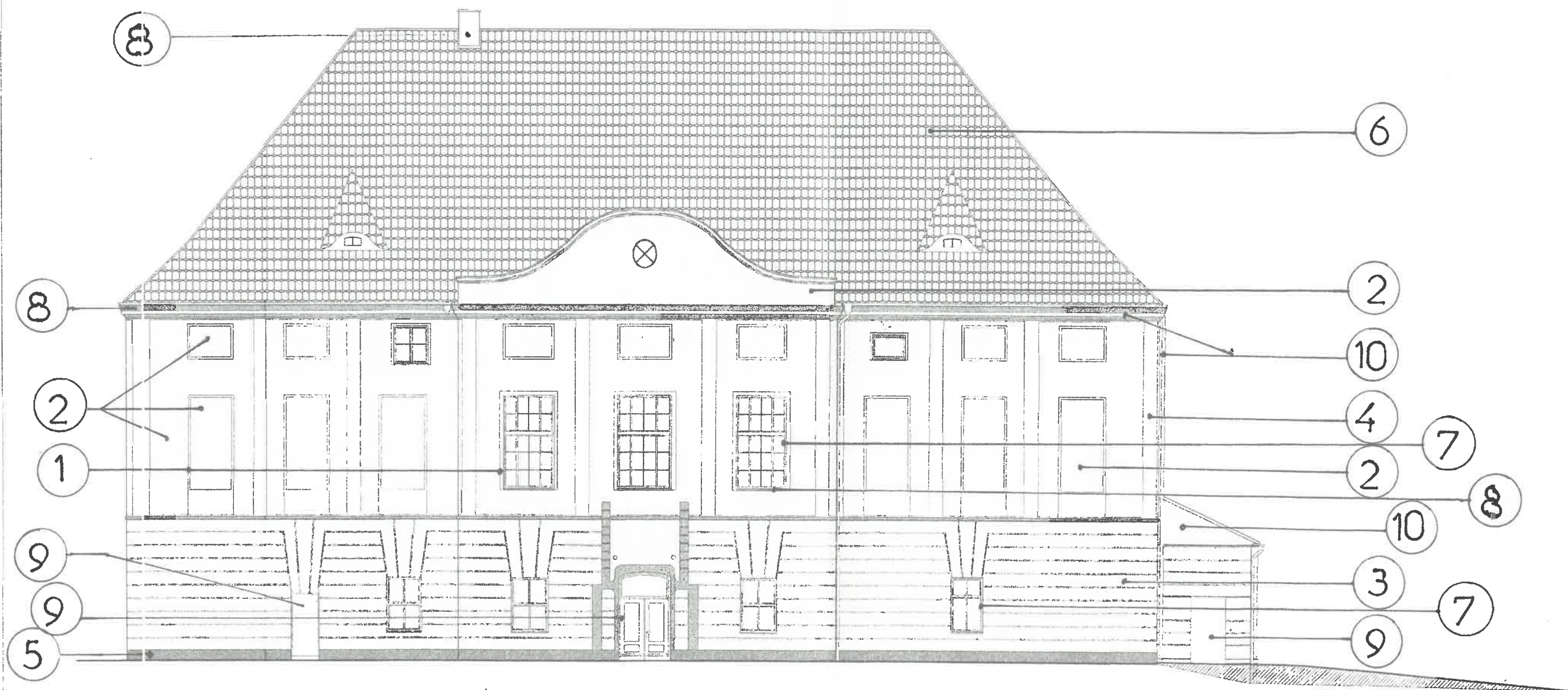
PAŁAC W KŁISINIE
BIEŻĄCA KONSERWACJA ELEWACJI
— PROJEKT KOLORYSTYKI



—ELEWACJA POŁUDNIOWA—
— skala 1:100 —

ELEWACJA POŁUDNIOWA
DPS KŁISINO
KŁISINO 100 GMINA GŁUBCZYZE
DZ. NR 430
INWESTOR: DPS KŁISINO
MER INŻ. ARCH. ELŻBIETA
MENDEL-KOWALIK
RYS. NR 3

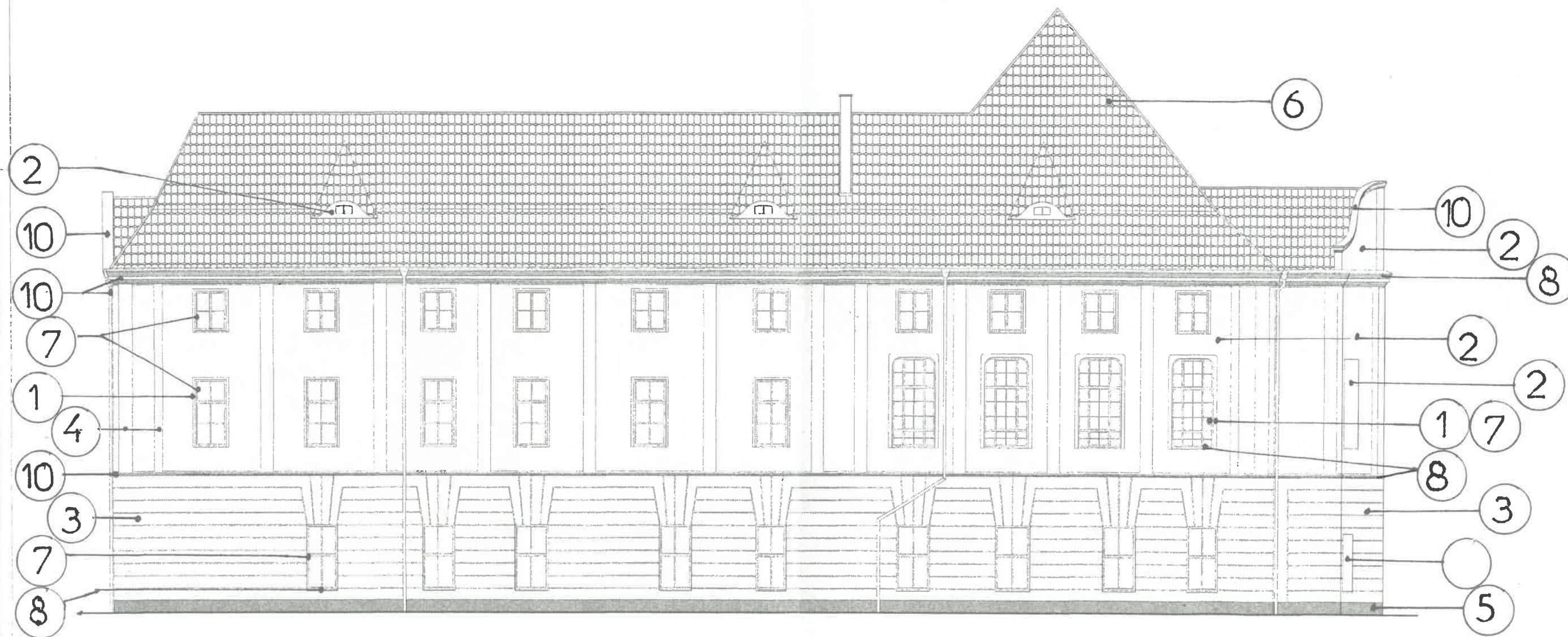
PAŁAC W KLISINIE
BIEŻAŁA KONSERWACJA ELEWACJI
- PROJEKT KOLORYSTYKI



ELEWACJA ZACHODNIA
skala 1:100

ELEWACJA ZACHODNIA
DPS KLISINO
KLISINO 100 DPS KLISINO
DZ. NR 430
INWESTOR: DPS KLISINO
OPRACOWANIE:
MER INŻ. ARCH. ELŻBIETA
MENDEL-KOWALIK
RYS. NR. 4
S. M. K.

PAŁAC W KLISINIE
BIEŻĄCA KONSERWACJA ELEWACJI
- PROJEKT KOLORYSTYKI

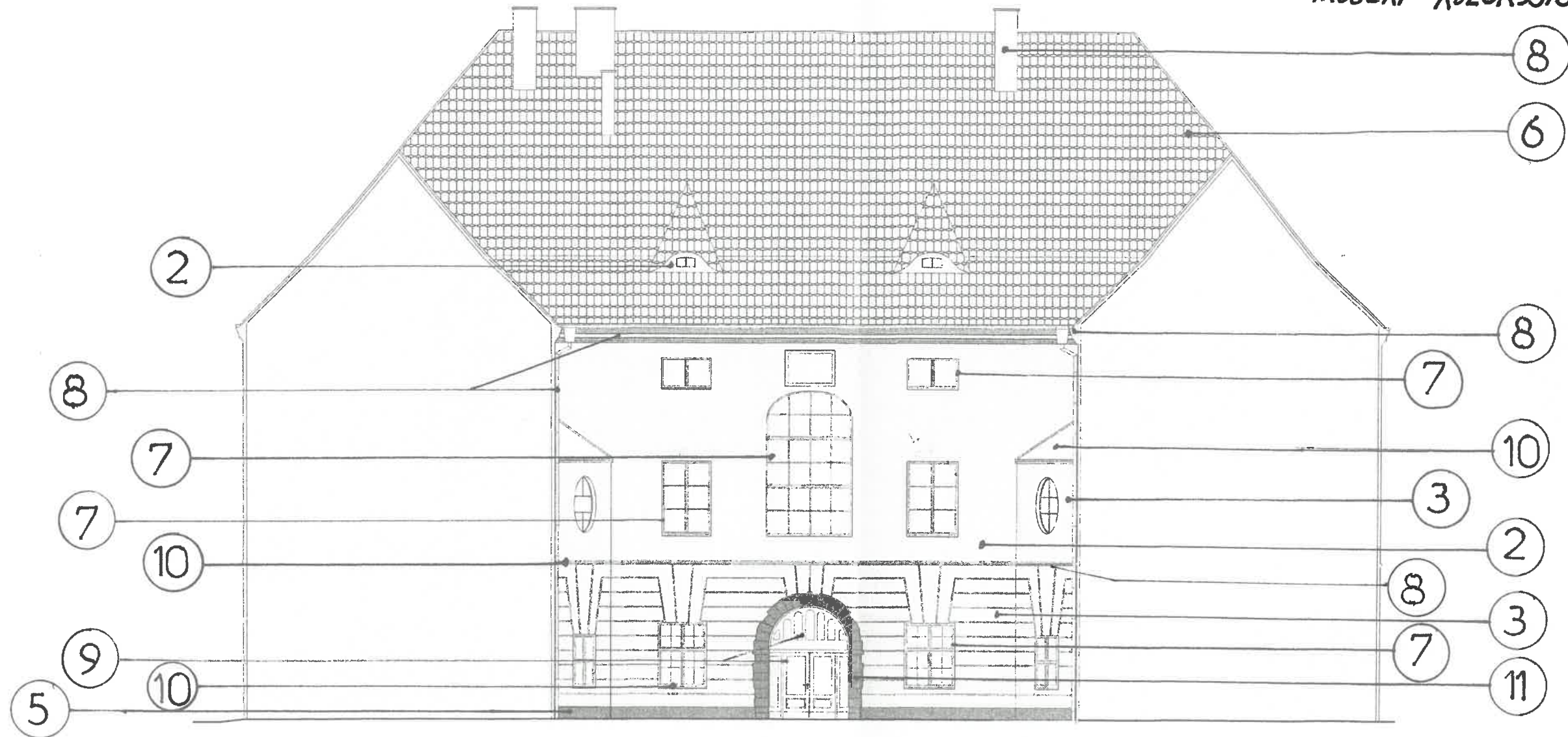


ELEWACJA PÓŁNOCNA
s.k.a.l.a. 1:100

ELEWACJA PÓŁNOCNA
DPS KLISINO
KLISINO 100 GMINA GRUBCZYCE
DZ. NR 430
INWESTOR : DPS KLISINO
OPRACOWANIE
MR INŻ. ARCH. ELŻBIETA
MENDEL-KONALIK
RYS. NRS

E. Mende

PALAC W KLISINIE
BIEŻĄCA KONSERWACJA ELEWACJI
- PROJEKT KOLORYSTYKI



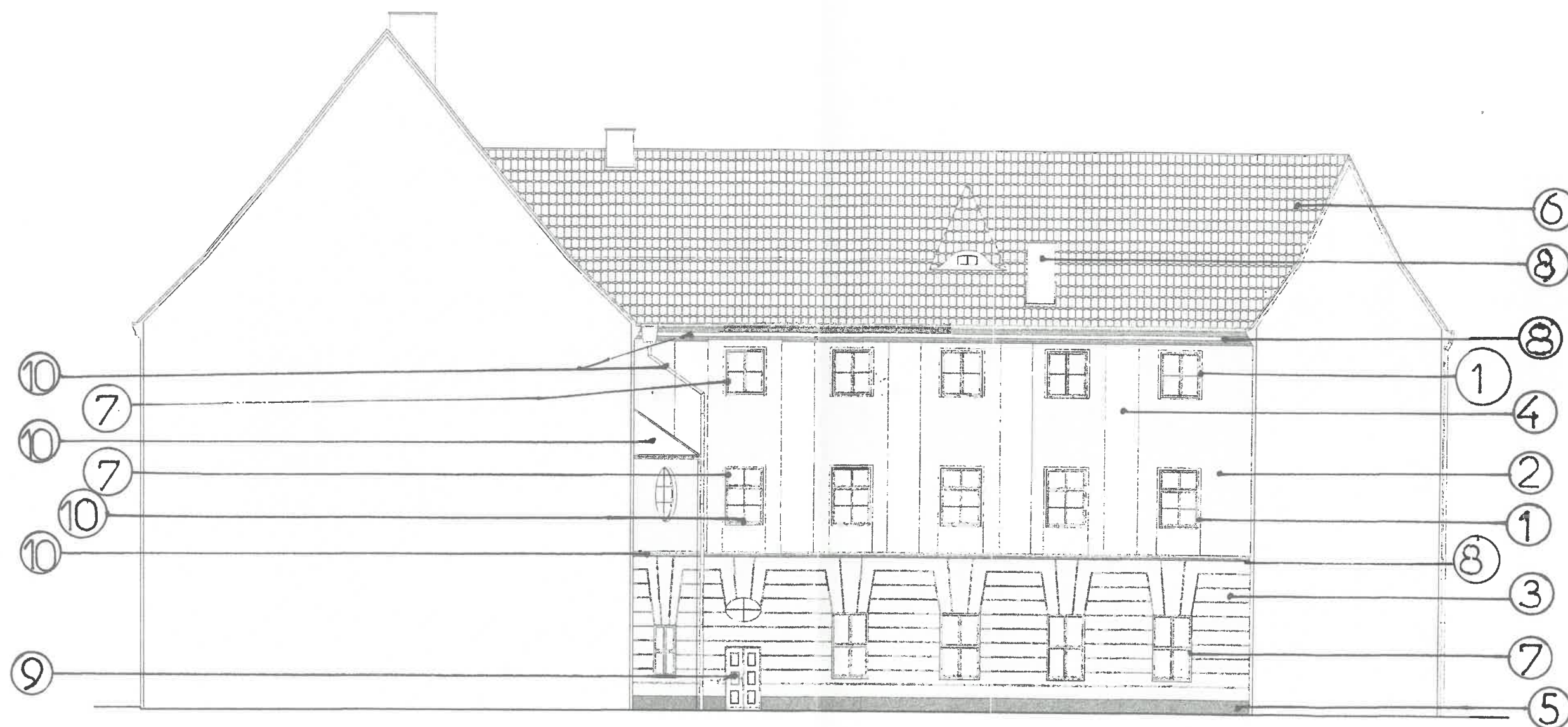
— ELEWACJA WEWNĘTRZNA WSCHODNIA —

— skala 1:100 —

ELEWACJA WEWN. WSCH.
DPS KLISINO
KLISINO 100 GAINA GUBCZYCE
DZ. NR 430
INWESTOR: DPS KLISINO
OPRACOWANIE:
HER. INC. ARCH. ELŻBIETA
HENDEL - KOWALIK RYS. NR 6

E. Ch. K.

PAŁAC W KLISINIE
BIEŻĄCA KONSERWACJA ELEWACJI
— PROJEKT KOLORYSTYKI

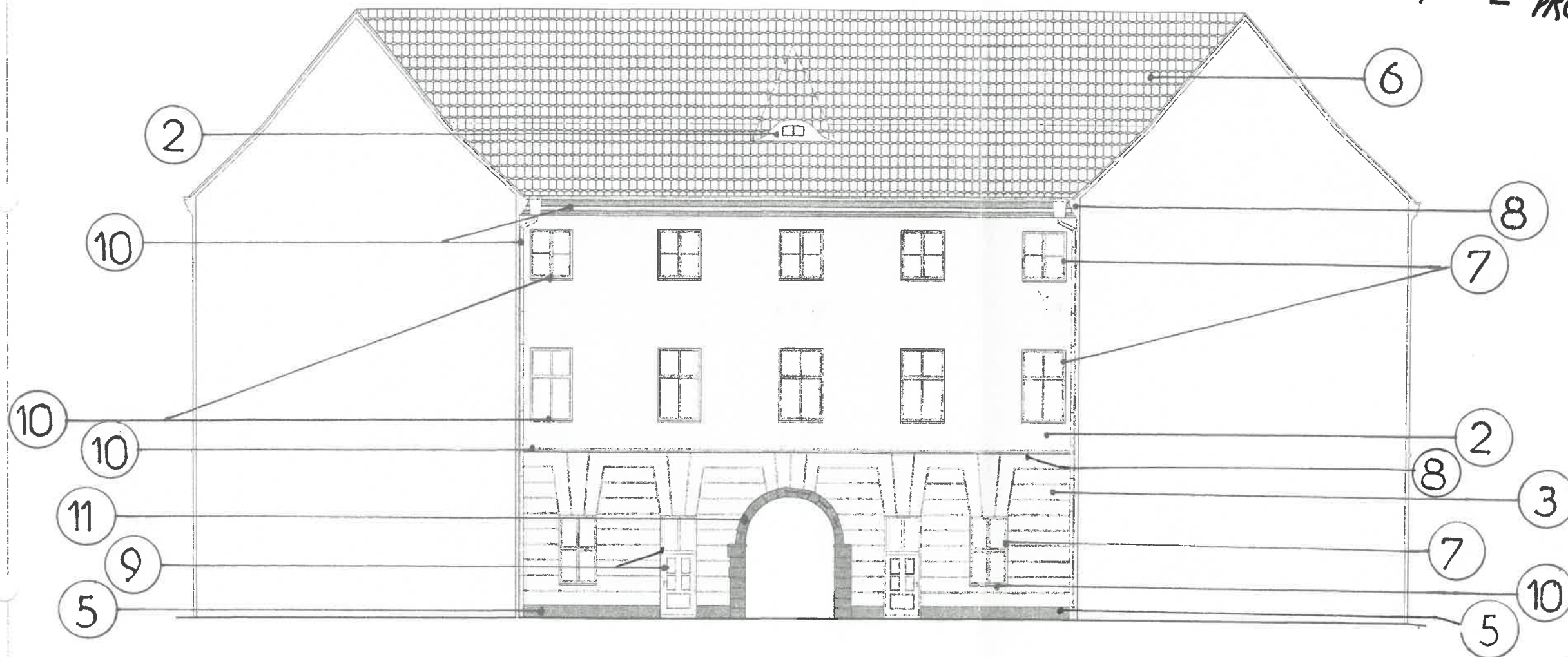


—ELEWACJA WEWNĘTRZNA POŁUDNIOWA—
—s k a l a 1:100—

ELEWACJA WEWN. PŁD.
DPS KLISINO
KLISINO 100 GMINA GRUBCZYCE
DZ. NR 430
INWESTOR : DPS KLISINO
OPRACOWANIE
MRG WZ. ARCH. ELŻBIETA
MENDEL-KOWALIK RYS. NR 7

E. M. K.

PAŁAC W KLISINIE
BIEŻĄCA KONSERWACJA ELEWACJI
- PROJEKT KOLORYSTYKI



ELEWACJA WEWNĘTRZNA ZACHODNIA
— s k a l a 1:100 —

ELEWACJA WEWN. ZACH.
DPS KLISINO
KLISINO 100 GMINA GŁUBOCHÓW
DE. NR 430
INWESTOR : DPS KLISINO
OPRACOWAŁ :
MER INŻ. ARCH. ELŻBIETA
MEDEL-KOŃALIK RYS. NR 8

E. Medel-Końalik

PALAC W KLISINIE
BIEŻĄCA KONSERWACJA ELEWACJI
- PROJEKT KOLORYSTYKI



— ELEWACJA WEWNĘTRZNA PÓŁNOCNA —
— s k a l a 1:100 —

ELEWACJA WEWN. PN.
DPS KLISINO
KLISINO 100 GMINA GŁUBOŻYCE
DZ. NR 430
INWESTOR : DPS KLISINO
OPRACOWAŁ:
MER INŻ. ARCH. ELŻBIETA
MENDEL - KONALIK RYS NR 9
F. / m k