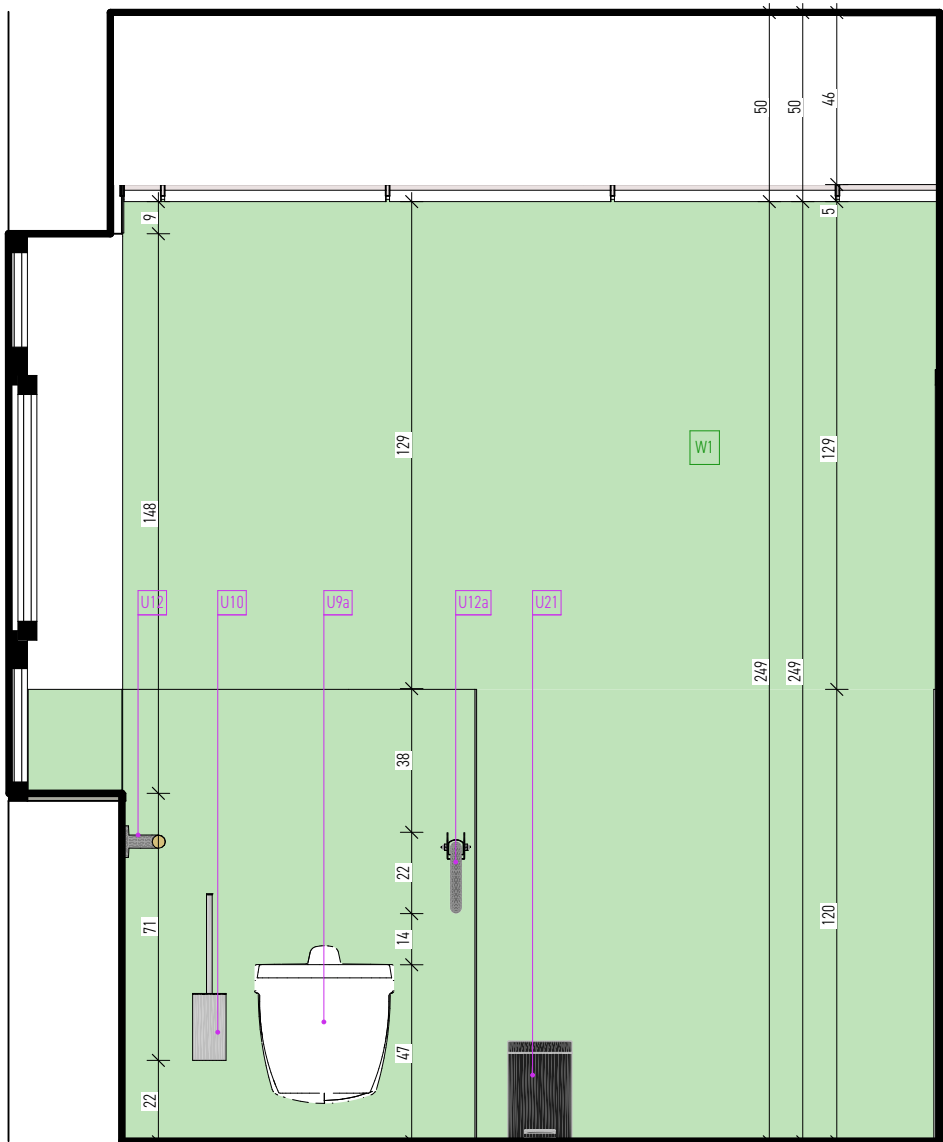


RS-11

Zestawienie wyposażenia		
ID Elementu	Ilość	Specyfikacja
U3	1	Umywalka ścienna dostosowana dla osób niepełnosprawnych, z otworem d=35cm. Umywalka ścienna 785 x 545 x 150 mm. Zintegrowane uchwyty boczne. Materiał kompozytowy na bazie naturalnych minerałów i żywicy poliestrowej.
U6	1	Jednootworowa bateria mechaniczna z ruchomą wylewką.Klasyczna głowica ceramiczna Ø40 z nastawionym ogranicznikiem temperatury maksymalnej. Bateria przystosowana do osób niepełnosprawnych.
U9a	1	Miska podwieszana dla niepełnosprawnych, biała, Rozmiar: 720x385x410mm. Przystosowana do sputkiwania 3/6L.W zestawie króciec dopływowy L=400 mm. Kształt: Zaokrąglona Rodzaj odpływu: Poziomy Sposób montażu: Na stelażu / do ściany.
U10	9	Pojemnik ścienny ze szczotką WC z pokrywą. Mocny model ścienny ze szczotką WC: mocowanie z blokadą antykradzieżową. Bakteriostatyczny Inox 304, epoksyd czarny, matowy. Łatwe czyszczenie: wyjmowane od góry plastikowe wnętrze. Wymiary: Ø90 x 410 mm.
U11	60	Elektryczny, ścienny dozownik mydła i płynu do dezynfekcji. Dozownik mydła w płynie lub żelu wodno-alkoholowego. Model odporny na vandalizm z zamknięciem na zamek i uniwersalnym kluczem. Wymiary: 90 x 105 x 256 mm.. Wykończenie Inox 304.
U12	1	Poręcz prosta dla osób niepełnosprawnych. Rura Ø32, rozstaw 900 mm. Wykończenie Inox czarny, jednolita powierzchnia bez chropowatości.
U12a	1	Uchylna poręcz łukowa Ø32 z podporą dla osób niepełnosprawnych. Poręcz do WC lub natrysku. W pozycji podniesionej umożliwia dostęp z boku.
U13	22	Ścienny podajnik ręczników papierowych, 500 listków. Bakteriostatyczny Inox 304, epoksyd. System dystrybucji pojedynczych ręczników papierowych przystosowany do większości ręczników dostępnych na rynku. Wymiary: 120 x 275 x 360 mm.
U20	8	Ścienny pojemnik na papier toaletowy z satynowego, bakteriostatycznego Innoxu 304,epoksyd czarny, matowy. Podajnik na papier toaletowy na 2 rolki. 1 rolka w zapasie. Model mocny, odporny na vandalizm. Zamknięcie na zamek.
U21	9	Kosz na śmieci. Stal nierdzewna, Czarna matowa powłoka, Pojemność 3 litry. Wysokość 265 mm, Średnica 170 mm, stojący, obsługa za pomocą pedału nożnego. Korpus cylindryczny z wyjmowanym, czarnym pojemnikiem wewnętrznym z tworzywa sztucznego.
U22	1	Parawan jednoskrzydłowy, zasłona zmywalna w zestawie z szyną sufitową.
U23	1	Lustro uchylne dla niepełnosprawnych z rączką, możliwość zmiany kąta pracy lustra do 20 stopni. Wymiary tafli lustra to 500x600mm
U24	1	Syfon umywalkowy, ozdobny, całometalowy w wykończeniu chromowanym.
U25	7	Bateriai prysznicowa mechaniczna, chromowana. Bateria z głowicą ceramiczną Ø40, nastawiony ogranicznik temperatury maksymalnej.
U26	1	Zestaw prysznicowy dostosowany dla NP. Składane siedzisko natryskowe montowane do ściany, zatrzymanie w pozycji pionowej, wolnoopadające. Poręcz prysznicowe,ścienne. Reling do zasłonki narożny stalowy wraz z zasłonką prysznicową białą.

1:20



RS-08

1:20

Wykończenia ścian:

W1 - Wykładzina PCV w kolorze zbliżonym do NCS S 1010-G30Y do wysokości sufitu podwieszanego

Trudnozapalna, antystatyczna, niezawierająca węglika krzemu, wykładzina obiektowa o parametrach antypoślizgowości R10, Esf, P3, PTV >36, Rz >20µm, SCOF >0,8 i odporności na poślizg na mokrej powierzchni przez cały okres gwarantowanego życia produktu. Wykładzina zgodna z normami EN13845 i ASTM F1303, o klasach użytkowych „obiektovej 34” i „przemysłowej 43” oraz wadze nie większej niż 2600g/m2. Wykładzina o najwyższej klasie odporności na ścieranie „Klasa T” wykazująca w teście 50.000 cykli zgodnie z normą EN13845 ubytek drobin w warstwie użytkowej nie większy niż 10%. Wykładzina zabezpieczona powierzchniowo powłoką PUR o strukturze „cross-linked” utwardzoną promieniami UV, która zgodnie z EN 423 zapewnia dobrą odporność na palenie oraz ułatwia użytkowanie bez konieczności akrylowania wykładziny zapewniając tym samym niskie koszty eksploatacji pokrycia podłogowego. Wykładzina zgodnie z normą DIN EN ISO 846:2019, procedura: C niesprzyjająca rozwojowi bakterii Pałeczki ropy błękitnej (Pseudomonas aeruginosa - ATCC 13388) wywołującej zakażenia szpitalne i wysokoodpornej na działanie środków farmakologicznych. Wykładzina o matowej powierzchni, jednorodnym wzorze z nieregularnymi wtrąceniami oraz kolorach klasyfikowanych zgodnie z systemem NCS i o zdefiniowanych wartościach odbicia światła (LRV). W zakresie bezpieczeństwa i emisji substancji lotnych materiał spełniający wymogi BRE Global (Generic A+), Green Rate poziom A, AgBB VOC, Floorscore, Finnish M1 Classification. Wykładzina produkowana zgodnie z wymogami normy BES 6001, w 100% podlegająca recyklingowi.

W2a - Wykładzina PCV w kolorze zbliżonym do NCS S 0804-G60Y do wysokości 120 cm, powyżej gładź bezpyłowa, malowanie farbą odporną na uszkodzenia mechaniczne.

Wykładzina PCV do wysokości 120 cm w kolorze zbliżonym do NCS S 0804-G60Y. - Wykładzina ścienna		
Grubość całkowita	EN ISO 24346	1,30 mm
Waga całkowita	EN ISO 23997	2100 g/m²
Grubość warstwy użytkowej	EN ISO 24340	1,30 mm
Zabezpieczenie powierzchni	-	PU Shield
LRV (%)	-	Przejdź do strony produktu.
Instalacja	-	Klejona
Kodyfikacja kolorów NCS	-	Przejdź do strony produktu.
Odporność na światło	ISO 105-B02	≥ 7
Test „Clean room”	ISO 14644-1	ISO klasa 4
Odporność chemiczna	ISO 26987	Odporne

Gładź bezpyłowa\* - Okładzina tapetowa w formie gładzi szklanej z higienicznego filamentowego włókna szklanego typu Glass-E; Średnica filamentu pow. 5 mikronów, ulragładka i bezstrukturalna (hybrydowa fluzelina szklana) o gramaturze min. 160 g/m² (dopuszczalne odchylenie wagi +/-15% wg PN EN 12127), okładzina tapetowa zaopatrzona

fabrycznie w klej wodnoaktywowany po stronie spodniej, zaimpregnowana i prepigmentowana w kolorze bieli tytanowej, w klasie 3 ścieralności na mokro wg PN EN 13300, klasa odporności przeciwpożarowej B-s1,d0 wg PN EN 13501-1:2010, produkt spełniający wymagania dla materiałów budowlanych wg PN EN 15102:2007+A1:2011 (unijna deklaracja CE + właściwości użytkowych produktu DWU zgodnie z CPR), produkt nadający się do stosowania w jednostkach szpitalnych (atest higieniczny PZH lub adekwatny potwierdzający zgodność z Obwiesz. Min. Zdrowia z 17.01.2022r.), brak emisji substancji rakotwórczych oraz LZ0 wg dyrektywy unijnej 67/548/EWG (atest VOC), neutralność dla skóry człowieka (atest OEKO-TEX, Standard 100, klasa min. 3), współczynnik oporu parodylfuzji max. SD = 0,03 m wg PN EN ISO 12572, szerokość produktu 1000mm (+/- 10mm).

Okładzina tapetowa niweluje drobne nierówności podłoża, zabezpiecza podłoże i farbę przed nadmiernym zużyciem i mikropeknieniami oraz gwarantuje homogeniczność oraz higieniczność podłoża.

Malowanie farbą odporną na uszkodzenia mechaniczne - kolor zbliżony do RAL 9003, Powłoka wykończeniowa polepszona właściwościami mikrocząsteczek ceramicznych o podwyższonej odporności na plamy i mechanicznej dedykowana na duże obciążenie ruchem i zwiększonej wytrzymałości w I Klasie odporności na szorowanie wg. PN EN 13 300 o wykończeniu matowym. Najwyższa odporność na szorowanie, klasa 1 zgodnie z EN 13300 (ubytek < 1 µm po 200 cyklach szorowania) . Ceramiczna technologia hybrydowa . Plamoodporna i Hydrofobowa odpycha płynne zabrudzenia

W2b - Arkusz ochronny do wys. 150cm w kolorze zbliżonym do RAL 6019 , powyżej gładź bezpyłowa, malowanie farbą odporną na uszkodzenia mechaniczne,

UWAGI

- Projektuje się wymianę wszystkich parapetów wewnętrznych. Istniejące parapety wewnętrzne przeznaczone są do demontażu, nowe parapety wewnętrzne należy wykonać z konglomeratu w kolorze RAL 9003.
- Wszelkie zmiany, dokonywane w toku prowadzenia prac budowlanych, w stosunku do projektu muszą być uzgadniane z Projektantem.
- W razie wątpliwości, niejasności czy wręcz nieścisłości należy niezwłocznie skontaktować się z projektantem.
- Wszelkie wymiary należy zweryfikować w trakcie wykonywanych prac budowlanych.
- Pomiędzy główną powierzchnią posadzki a ścianami należy zachować kontrast min. 30 stopni w skali LRV
- Informacja dotycząca na odbojoporęczach wykonana po wewnętrznej stronie, przy wejściach do pomieszczeń w sposób czytelny dla użytkownika.
- Istniejące wykończenia posadzek do usunięcia według zestawienia materiałów wykończeniowych. W pomieszczeniach, w których pod istniejącymi warstwami wykończeniowymi znajduje się parkiet i subit, należy je usunąć.
- Szczegółowa specyfikacja techniczna materiałów wykończeniowych zawarta w części opisowej projektu technicznego.
- We wszystkich pomieszczeniach, w których będą wymieniane wykończenia posadzek, należy przewidzieć usunięcie istniejącego cokołu.
- Wszystkie okna należy poddać regulacji lub domocwoania wraz z uszczelnieniem na styku ramy ściany i parapetu.
- Niniejszy rysunek należy rozpatrywać łącznie z całym wielobranżowym projektem technicznym, którego jest integralną częścią. Każdy składnik projektu należy rozpatrywać i rozpoznawać w dokumentacji w kontekście wszystkich rysunków, które do tego składnika się odnoszą z uwzględnieniem wszystkich opisów technicznych i zasad sztuki budowlanej.

PROJEKTANT GŁÓWNY

mgr inż. arch.  
Wojciech Gawinowski

NR UPRAWNIEŃ

MPOIA/055/2010

PROJEKTANT SPRAWDZAJĄCY

dr inż. arch.  
Wojciech Sumlet

NR UPRAWNIEŃ

MPOIA/053/2011

PROJEKTANCI

mgr inż. arch.  
Magdalena Jaworska  
mgr inż. arch.  
Dagmara Cygan  
inż. arch.  
Sofia Skarzenko  
inż. arch.  
Melania Zajączek

vostok design

ul. Syrokomli 7/2  
30-102 Kraków  
www.vostok.design  
573 260 59 81 NIP  
info@vstkeu  
+48 500 254 099

BRANŻA  
Architektura

FAZA  
Projekt wykonawczy

DATA  
20.08.2024

OBRĘB

S-3

NR DZIAŁKI

39/26, 43/41, 43/5, 43/48, 43/49, 43/50, 43/52

ADRES

Juraszów 7/19, 60-479 Poznań

INWESTYCJA

Modernizacja pomieszczeń po byłym Oddziale Dermatologii w Filii nr 1 Szpitala Wojewódzkiego w Poznaniu

RYСУNEK

Rozrys WC dla osób z niepełnosprawnościami

NR RYSUNKU

A.pw.3.2

SKALA

1:20

REWIZJA

STRONA