



PROJEKT BUDOWLANY
BRANŻA BUDOWLANA

nazwa obiektu budowlanego:
OTWARTA STREFA AKTYWNOŚCI
wariant rozszerzony

Adres obiektu budowlanego: Krowica Zawodnia
Jednostka ewidencyjna 300710_2 Szczytniki
Obręb : 0010 Krowica Zawodnia
Numer ewidencyjny działki: 9/1
Inwestor: Gmina Szczytniki
Adres inwestora: Szczytniki

.....**KATEGORIA OBIEKTU** **XV**

nazwa i adres jednostki projektowania: Zespół Rzecznawców
ul. Dobrzecka 69, 62-800 Kalisz

Projektant Lech Burchard Upr GT- 35/76-GII
Opracował Zbigniew Suliga Specjalista NOT nr 384/82

LECH BURCHARD
technik budowlany
Upr z 65.08.2017 r. z dn. 19.02.2017 r.
rozp. M.G.T. O.S. z dn. 20.02.1978r.
ul. Sobota 8, tel. 62 757 79 36
62-800 Kalisz
NIP: 626 157 46 06

Kalisz

ZESPÓŁ RZECZNIKÓW
Zbigniew Suliga
Rzecznik nr 35/76-GII
Specjalista NOT nr 384/82
1.06.2020
62-800 Kalisz
505-939-694

ANEKS

do projektu otwartej strefy aktywności wariant rozszerzony
w Krowicy Zawodniej działka nr 9/1

Na wniosek inwestora wprowadza się zmianę w zakresie rzeczowym tj.ulega likwidacji ogrodzenie.

Zmienia się nazwę

z „OTWARTA STREFA AKTYWNOŚCI wariant rozszerzony „
na „OTWARTA STREFA AKTYWNOŚCI wariant podstawowy”

ZESPÓŁ RZECZOWNIKÓW
Zbigniew Sułga
Rzecznawca nr 9625/07
Specjalista NOT ZUT nr 394/82
tel. 062/502-00-08, 505-939-694

LECH BURCHARD
technik budowlany
Upr. z §4 ust. 3, §5 ust. 1 pkt 2 i §7
rozp. M.O.T. i O. S. z dn. 20.02.1978r.
ul. Sobótka 8, tel. 62 757 79 30
62-800 Kalisz
NIP: 618 153 46 06

Opis zawartości projektu budowlanego

1. Karta tytułowa	str. 1
2. Zaświadczenie z izby budowlanej ,uprawnienia	
3. Opis techniczny projektu zagospodarowania	str. 3-5
4. Projekt zagospodarowania	str. 6
- Mapa zasadnicza	rys. nr 1
5. Opis techniczny do projektu	str. 7-11
6. Informacja bezpieczeństwa i ochrony zdrowia.....	str. 12- 15
7. Oświadczenie projektanta	str. 16
8. Strefy bezpieczeństwa.....	rys nr 1
9. Projekt strefy aktywności.....	rys nr 2
10. Urządzenia	

PROJEKT ZAGOSPODAROWANIA TERENU

CZĘŚĆ OPISOWA

- 1) PRZEDMIOT INWESTYCJI
Projekt zagospodarowania terenu, pod budowę otwartej strefy aktywności w wariantie rozszerzonym
- 2) ISTNIEJĄCY STAN ZAGOSPODAROWANIA DZIAŁKI LUB TERENU Z OPISEM
PROJEKTOWANYCH ZMIAN, W TYM ROZBIÓREK OBIEKTÓW I OBIEKTÓW
PRZEZNACZONYCH DO DALSZEGO UŻYTKOWANIA

Działka niezagospodarowana

- 3) PROJEKTOWANE ZAGOSPODAROWANIE DZIAŁKI

– *Urządzenia budowlane związane z obiektami budowlanymi;*

Na terenie działki projektuje się otwartą strefę wypoczynku podzieloną na:

1. siłownię plenerową
2. strefę relaksu
3. plac zabaw

– *Układ komunikacyjny, w tym określający parametry techniczne dróg pożarowych;*

Obsługa komunikacyjna terenu inwestycji – z terenu szkoły

– *Sieci i urządzenia uzbrojenia terenu zapewniające przeciwpożarowe zaopatrzenie w wodę;*

Działka nieuzbrojona, sieci i urządzenia uzbrojenia terenu zapewniające przeciwpożarowe zaopatrzenie instalacyjne w wodę – z sieci wodociągowej na terenie szkoły i drogi

– *Ukształtowanie terenu i zieleni w zakresie niezbędnym do uzupełnienia części rysunkowej projektu zagospodarowania działki lub terenu;*

Na terenie otwartej strefy aktywności projektuje się zielen **oraz nasadzenia 6-ciu drzew**

ZESTAWIENIE POWIERZCHNI POSZCZEGÓLNYCH CZĘŚCI ZAGOSPODAROWANIA
DZIAŁKI BUDOWLANEJ LUB TERENU:

Powierzchnia terenu OSA	595,18 m ²
Strefa siłowni plenerowej	160 m ²
Strefa relaksu	133,75m ²
Plac zabaw	222,02m ²
Komunikacja	79,41m ²

- 5) DZIAŁKA LUB TEREN, NA KTÓRYM JEST PROJEKTOWANY OBIEKT BUDOWLANY,
NIE JEST WPISANA DO REJESTRU ZABYTKÓW I NIE PODLEGA OCHRONIE NA
PODSTAWIE USTALEŃ MIEJSCOWEGO PLANU ZAGOSPODAROWANIA
PRZESTRZENNEGO (TAKIEGO PLANU BRAK)
- 6) WPŁYW EKSPLOATACJI GÓRNICZEJ NA DZIAŁKĘ LUB TEREN ZAMIERZENIA
BUDOWLANEGO, ZNAJDUJĄCEGO SIĘ W GRANICACH TERENU GÓRNICZEGO
– Nie dotyczy
- 7) INFORMACJE I DANE O CHARAKTERZE I CECHACH ISTNIEJĄCYCH
I PRZEWIDYWANYCH ZAGROŻEŃ DLA ŚRODOWISKA ORAZ HIGIENY I ZDROWIA
UŻYTKOWNIKÓW PROJEKTOWANYCH OBIEKTÓW BUDOWLANÝCH I ICH OTOCZENIA
W ZAKRESIE ZGODNYM Z PRZEPISAMI ODRĘBNYMI;

7a. W zakresie ochrony środowiska - nie podlega uzgodnieniu.

Projektowana inwestycja jest zgodna z przepisami i zasadami określonymi w:

- ustawie o ochronie środowiska (Dz.U.2013.1232 ze zmianami) oraz z warunkami korzystania z jego zasobów, z uwzględnieniem wymagań zrównoważonego rozwoju.
- ustawie z dnia 16 kwietnia 2004r. o ochronie przyrody (tekst jednolity Dz.U.2013.627 ze zmianami).
- w rozporządzeniu Ministra Środowiska z dnia 12 października 2011r. w sprawie ochrony gatunkowej zwierząt (Dz.U.2011.237.1419) art. 1 Dyrektywy Parlamentu Europejskiego i Rady 2009/147/WE z dnia 30 listopada 2009r. w sprawie ochrony dzikiego ptactwa (Dz.U. WE L 20/7).
- Zgodnie z w/w przepisami w stosunku do zwierząt należących do gatunków dziko występujących i objętych ochroną, obowiązuje m.in. zakaz niszczenia ich siedlisk i ostoi.

Z uwagi na brak ptaków objętych ochroną gatunkową (typu jerzyki, wróble itp.), nie zachodzi konieczność ich ochrony w oparciu o ustawę o ochronie środowiska oraz ustawę o ochronie przyrody.

7b. W zakresie ochrony sanitarnej - nie podlega uzgodnieniu.

7c. W zakresie ochrony konserwatorskiej - podlega uzgodnieniu.

7d. W zakresie ochrony p.poż. - nie podlega uzgodnieniu.

7e. Nie zachodzi potrzeba uzgodnienia kolizji projektowanej budowy z właścicielami lub zarządcami sieci

8) DANE WYNIKAJĄCE ZE SPECYFIKI, CHARAKTERU I STOPNIA SKOMPLIKOWANIA OBIEKTU BUDOWLANEGO LUB ROBÓT BUDOWLANYCH

8a. Projektowana otwarta strefa aktywności, nie jest obiektem o skomplikowanych warunkach lokalizacji.

8b. W projekcie przyjęto i zastosowano prosty (nieskomplikowany) układ

POWIESZCHNIA ZABUDOWY

– 595,18m²

OKREŚLENIE OBSZARU ODDZIAŁYWANIA OBIEKTU.

Nie określa się

PROJEKT WYKONANO ZGODNIE Z PRAWEM BUDOWLANYM ROZDZIAŁ 8 § i § 19

1. Nasłonecznienie placu zabaw dla dzieci wynosi więcej niż 4 godziny, liczone w dniach równonocy w godzinach 1000-1600.

-Odległość placów zabaw dla dzieci, boisk dla dzieci i młodzieży oraz miejsc rekreacyjnych od linii rozgraniczających ulicę, od okien pomieszczeń przeznaczonych na pobyt ludzi oraz od miejsc gromadzenia odpadów wynosi co najmniej 10 m, przy zachowaniu wymogów § 19 ust. 1.

-Odległość placów zabaw dla dzieci, boisk dla dzieci i młodzieży oraz miejsc rekreacyjnych od miejsc postojowych - zachowana

LECH BURCHARD
technik budowlany
Upr. z 4515/2013, 66 ust. 1 §13 ust. 1 pkt 2 i 57
rozp. M.G.T. O.S. z dn. 20.02.1975r.
ul. Sobótka 8, tel. 62 757 79 36
62-000 Kalisz
NIP: 628 153 46 06

PROJEKT ZAGOSPODAROWANIA TERENU

CZĘŚĆ RYSUNKOWA

OPIS TECHNICZNY


1) PRZEZNACZENIE I PROGRAM UŻYTKOWY

Przedmiotem opracowania jest projektowanej strefy aktywności w wariantie rozszerzonym

- Program użytkowy.
Otwartą strefę aktywności stanowią trzy strefy:
- strefa siłowni plenerowej
 - strefa relaksu
 - plac zabaw z ogrodzeniem

ZESTAWIENIE URZĄDZEŃ

- strefa siłowni plenerowej

- | | |
|--|-------------------------------|
| 1. pajacyk + mnotyl - | szt 1 |
| 2 .wahadło + twister - | szt 1 |
| 3. ridder + rowerek | szt 1 |
| 4. narciarz + biegacz | szt 1 |
| 5. wyciąg górny + wyciskanie siedząc | szt 1 |
| 6. wiosłarz + biegacz | szt 1 |
| | |
| - strefa relaksu | |
| 8 .Stół betonowy do gry w piłkarzyki | szt 1 alternatywnie - stalowy |
| Stół betonowy do gry w szachy | szt 1 alternatywnie - stalowy |
| 9 .Ławka stalowa z oparciem | |
| na stałe mocowana do podłoża | szt 4 |
| 10. Kosz na śmieci | szt 4 |
| 11. Tablica informacyjna | szt 1 |
|  Nasadzenie drzew | szt 6 |
| | |
| - strefa placu zabaw | |
| 13. zestaw zabawowy nr 01041 | szt 1 |
| - 14. urządzenie sprawnościowe | nr C2 szt 1 |
| - 15 zestaw zabawowy | nr 01010 szt 1 |

Zestawienie powierzchni

Powierzchnia terenu OSA	595,18 m ²
Strefa siłowni plenerowej	160 m ²
Strefa relaksu	133,75m ²
Plac zabaw	222,02m ²
Komunikacja	79,41m ²

3) FORMA ARCHITEKTONICZNA I FUNKCJA OBIEKTU BUDOWLANEGO, SPOSÓB JEGO DOSTOSOWANIA DO KRAJOBRAZU I OTACZAJĄCEJ ZABUDOWY ORAZ SPOSÓB SPEŁNIENIA WYMAGAŃ, O KTÓRYCH MOWA W ART. 5 UST. 1 USTAWY;

Projektowany obiekt to strefa aktywności z urządzeniami plenerowymi do ćwiczeń sprawnościowo-siłowych wraz z strefą relaksu zawierającą dwa stoły don gier relaksujących, ławki, kosze na śmieci oraz tablicę informacyjną
Obiekt dostosowany do krajobrazu i otaczającej zabudowy.

Obiekt budowlany wraz ze związanymi z nim urządzeniami budowlanymi, biorąc pod uwagę przewidywany okres użytkowania, zaprojektowano w sposób określony w przepisach, w tym techniczno-budowlanych, oraz zgodnie z zasadami wiedzy technicznej, zapewniając:

3.1) Spełnienie wymagań podstawowych dotyczących:

a) Bezpieczeństwa- przyrządy posiadają atesty bezpieczeństwa

3.2) Możliwość utrzymania właściwego stanu technicznego – w obowiązkach właściciela

3.3) Niezbędne warunki do korzystania z obiektów użyteczności publicznej

osoby niepełnosprawne, w szczególności poruszające się na wózkach inwalidzkich – spełnione, obiekt nie posiada barier wysokościowych

3.4) Ochronę obiektów wpisanych do rejestru zabytków oraz obiektów objętych ochroną konserwatorską - nie dotyczy

3.5) Odpowiednie usytuowanie na działce budowlanej - spełnione

3.6) Poszanowanie, występujących w obszarze oddziaływania obiektu, uzasadnionych interesów osób trzecich, w tym zapewnienie dostępu do drogi publicznej - spełnione

Podczas okresu użytkowania właściciel obiektu budowlanego zobowiązany jest do właściwego użytkowania, to znaczy użytkowania zgodne z jego przeznaczeniem i wymaganiami ochrony środowiska, a także utrzymywanie obiektu w należytym stanie technicznym i estetycznym, niedopuszczające do nadmiernego pogorszenia właściwości użytkowych i sprawności technicznej obiektu, w szczególności wpływających na jego bezpieczeństwo

➤ *Geotechniczne warunki posadowienia.*

Poziom wód gruntowych poniżej posadowienia urządzeń, .

➤ *Zabezpieczenia przed wpływami eksploatacji górniczej.*

- Teren inwestycji nie znajduje się w granicach terenu górniczego.

➤ *Układ konstrukcyjny.*

- drewno klejone

5) WARUNKI NIEZBĘDNYCH DO KORZYSTANIA Z TEGO OBIEKTU PRZEZ OSOBY NIEPEŁNOSPRAWNE W SZCZEGÓLNOŚCI PORUSZAJĄCE SIĘ NA WÓZKACH INWALIDZKICH W OBIEKTACH BUDOWLANÝCH UŻYTECZNOŚCI PUBLICZNEJ I BUDYNKACH MIESZKALNYCH WIELORODZINNYCH
- Nie dotyczy

6) W STOSUNKU DO OBIEKTU BUDOWLANEGO USŁUGOWEGO, PRODUKCYJNEGO LUB TECHNICZNEGO

– Podstawowe dane technologiczne oraz współzależności urządzeń i wyposażenia związanego z przeznaczeniem obiektu i jego rozwiązaniami budowlanymi;

– Nie dotyczy

7) W STOSUNKU DO OBIEKTU BUDOWLANEGO LINIOWEGO

– *rozwiązania budowlane i techniczno-instalacyjne, nawiązujące do warunków terenu występujących wzdłuż jego trasy, oraz rozwiązania techniczno-budowlane w miejscach charakterystycznych lub o szczególnym znaczeniu dla funkcjonowania obiektu albo istotne ze względów bezpieczeństwa, z uwzględnieniem wymaganych stref ochronnych;*

– Nie dotyczy

8) ROZWIĄZANIA ZASADNICZYCH ELEMENTÓW WYPOSAŻENIA BUDOWLANO -
INSTALACYJNEGO, ZAPEWNIAJĄCE UŻYTKOWANIE OBIEKTU BUDOWLANEGO
ZGODNIE Z PRZEZNACZENIEM

- nie dotyczy

9) ROZWIĄZANIA I SPOSÓB FUNKCJONOWANIA ZASADNICZYCH URZĄDZEŃ
INSTALACJI TECHNICZNYCH, W TYM PRZEMYSŁOWYCH I ICH ZESPOŁÓW
TWORZĄCYCH CAŁOŚĆ TECHNICZNO-UŻYTKOWĄ, DECYDUJĄCĄ O PODSTAWOWYM
PRZEZNACZENIU OBIEKTU BUDOWLANEGO, W TYM CHARAKTERYSTYKĘ I
ODNOŚNE PARAMETRY INSTALACJI I URZĄDZEŃ TECHNOLOGICZNYCH, MAJĄCYCH
WPŁYW NA ARCHITEKTURĘ, KONSTRUKCJĘ, INSTALACJE I URZĄDZENIA
TECHNICZNE ZWIĄZANE Z TYM OBIEKTEM;

– Nie projektuje się w budynku urządzeń instalacji technicznych i urządzeń technologicznych,

10) CHARAKTERYSTYKA ENERGETYCZNA BUDYNKU

nie dotyczy

11) DANE TECHNICZNE OBIEKTU BUDOWLANEGO CHARAKTERYZUJĄCE WPŁYW
OBIEKTU BUDOWLANEGO NA ŚRODOWISKO I JEGO WYKORZYSTYWANIE
ORAZ NA ZDROWIE LUDZI I OBIEKTY SĄSIEDNIE POD WZGLĘDEM:

a) Zapotrzebowanie i jakość wody oraz ilość, jakość i sposób odprowadzania ścieków.
-nie dotyczy

b) *Emisji zanieczyszczeń gazowych, w tym zapachów, pyłowych i płynnych, z podaniem ich rodzaju, ilości i zasięgu rozprzestrzeniania się, ++*
- nie dotyczy

c) *Rodzaju i ilości wytwarzanych odpadów,*
- zwykle odpady w ilościach standardowych.

d) *Właściwości akustycznych oraz emisji drgań, a także promieniowania, w szczególności jonizującego, pola elektromagnetycznego i innych zakłóceń, z podaniem odpowiednich++ parametrów tych czynników i zasięgu ich rozprzestrzeniania się,*
- nie występują

e) *Wpływ obiektu budowlanego na istniejący drzewostan, powierzchnię ziemi, w tym glebę, wody powierzchniowe i podziemne*

– Przyjęte w projekcie architektoniczno-budowlanym rozwiązania przestrzenne, funkcjonalne i techniczne nie mają negatywnego wpływu na środowisko przyrodnicze, zdrowie ludzi i inne obiekty budowlane, zgodnie z odrębnymi przepisami.

- 12) ANALIZA MOŻLIWOŚCI RACJONALNEGO WYKORZYSTANIA POD WZGLĘDEM TECHNICZNYM, EKONOMICZNYM I ŚRODOWISKOWYM ODNAWIALNYCH ŹRÓDEŁ ENERGII, TAKICH JAK: ENERGIA GEOTERMALNA, ENERGIA PROMIENIOWANIA SŁONECZNEGO, ENERGIA WIATRU, A TAKŻE MOŻLIWOŚCI ZASTOSOWANIA SKOJARZONEJ PRODUKCJI ENERGII ELEKTRYCZNEJ I CIEPŁA ORAZ ZDECENTRALIZOWANEGO SYSTEMU ZAOPATRZENIA W ENERGIĘ W POSTACI BEZPOŚREDNIEGO LUB BLOKOWEGO OGRZEWANIA;

nie dotyczy

- 13) WARUNKI OCHRONY PRZECIWPÓŻAROWEJ

nie dotyczy

- 14) OPIS GOTOWYCH ELEMENTÓW WYPOSAŻENIA PLACU

- **strefa siłowni plenerowej** urządzenia na pylonie mocowane na stałe

14.1. pajacyk + mnotyl -	szt 1
14.2. wahadło + twister -	szt 1
14.3. ridder + rowerek	szt 1
14.4. narciarz + biegacz	szt 1
14.5. wyciąg górny + wyciskanie siedząc	szt 1
14.6. wioślarz + biegacz	szt 1

- **strefa relaksu**

14.7. Stół betonowy do gry w piłkarzyki	szt 1	alternatywnie - stalowy
14.8. Stół betonowy do gry w szachy	szt 1	alternatywnie - stalowy
14.9. Ławka stalowa z oparciem na stałe mocowana do podłoża	szt 4	
14.10. Kosz na śmieci	szt 4	
14.11. Tablica informacyjna	szt 1	
14.12. Nasadzenie drzew	szt 6	

- **strefa placu zabaw**

14.13. zestaw zabawowy	nr 01041	szt 1
14.14. urządzenie sprawnościowe	nr C2	szt 1
14.15. zestaw zabawowy	nr 01010	szt 1

UWAGA

rodzaj pylonu należy dobrać odpowiednio do urządzeń wg zaleceń producenta tych urządzeń
Strefy bezpieczeństwa i urządzenia przyjęto wg katalogu Magic Garden Daniel Gacek
ul. Kardynała Wyszyńskiego 60 A 88-170 Pakość, Polska, www.hustawki.com. Przy wyborze urządzeń o podobnych właściwościach innego producenta strefy bezpieczeństwa należy przyjąć- lub uzgodnić z producentem.

LECH BURCHARD
techn. budowlany
Upis z 550823, 55.01.2013, 1 pkt. 21.57
Kosz. M.G.T. 10.02.1975r.
ul. Bohotki 8, tel. 62 757 79 36
62-030 Kalisz
NIP: 66 153 46 08

INFORMACJA

BEZPIECZEŃSTWA I OCHRONY ZDROWIA

nazwa obiektu budowlanego:

OTWARTA STREFA AKTYWNOŚCI wariant rozszerzony

Adres obiektu budowlanego: Krowica Zawodnia
Jednostka ewidencyjna 300710_2 Szczytniki
Obręb : 0010 Krowica Zawodnia
Numer ewidencyjny działki: 9.01.2020
Inwestor: Gmina Szczytniki
Adres inwestora: Szczytniki

.....KATEGORIA OBIEKTU XV

*nazwa i adres jednostki
projektowania:* Zespół Rzecznawców
ul. Dobrzecka 69, 62-800 Kalisz

LECH BURCHARD
technik budowlany
Upr. z 55/06/2, 55 ust. 513 pkt. 1 pkt. 2 57
rozp. M.G.T. i O. S. z dn. 20/02/1076r.
ul. Sobótka 8, tel. 62 757 79 30
62-800 Kalisz
NIP: 648 153 46 06

Projektant Lech Burchard Upr GT- 35/76-GII
Opracował Zbigniew Suliga Specjalista NOT nr 384/82

ZESTÓŁ RZECZOWNAWCÓW
Zbigniew Suliga
Rzecznawca nr 9865/07
Specjalista nr 384/82
tel. 602/662 503-939-694

Kalisz

Styczeń 2020

INFORMACJA BEZPIECZEŃSTWA I OCHRONY ZDROWIA

CZĘŚĆ OPISOWA

Zakres robót dla całego zamierzenia budowlanego oraz kolejność realizacji poszczególnych obiektów

1. Zakres robót budowlanych obejmuje budowę otwartej strefy aktywności ,
2. Roboty budowlane wykonywane będą w n/w kolejności:
 - wykopy i osadzenie przyrządów do ćwiczeń
 - wykonanie trawników

Wykaz istniejących obiektów budowlanych.

Na terenie posesji objętej planowaną inwestycją nie występują obiekty budowlane

Wskazanie elementów zagospodarowania działki lub terenu, które mogą stwarzać zagrożenie bezpieczeństwa i zdrowia ludzi.

Zagospodarowanie terenu budowy winno być zgodne z przepisami rozporządzenia Ministra Infrastruktury z dnia 6 lutego 2003r. z późniejszymi zmianami w sprawie bezpieczeństwa i higieny pracy podczas wykonywania robót budowlanych (Dz.U. Nr 47 z 2003r. Poz. 401 z późniejszymi zmianami).

Zagospodarowanie terenu budowy wykonuje się przed rozpoczęciem robót budowlanych, co najmniej w zakresie:

- ogrodzenia terenu i wyznaczenia stref niebezpiecznych,
- wykonania dróg, wyjść i przejść dla pieszych,
- zapewnienia łączności telefonicznej,
- urządzenia składowisk materiałów i wyrobów.

- Teren budowy lub robót powinien być w miarę potrzeby ogrodzony lub skutecznie zabezpieczony przed osobami postronnymi.

- Dla pojazdów używanych w trakcie wykonywania robót budowlanych należy wyznaczyć i oznakować miejsca postojowe na terenie budowy.
Szerokość dróg komunikacyjnych na placu budowy lub robót powinna być dostosowana do używanych środków transportowych.
Drogi i ciągi piesze na placu budowy powinny być utrzymane zawsze we właściwym stanie technicznym.
Nie wolno na nich składować materiałów, sprzętu lub innych przedmiotów.

- Strefa niebezpieczna, w której istnieje zagrożenie spadania z wysokości przedmiotów, powinna być ogrodzona balustradami i oznakowana w sposób uniemożliwiający dostęp osobom postronnym.

- Na terenie budowy powinny być wyznaczone oznakowane, utwardzonej odwodnione miejsca do składania materiałów i wyrobów. Składowiska materiałów, wyrobów i urządzeń technicznych należy wykonać w sposób wykluczający możliwość wywrócenia, zsunęcia, rozsunięcia się lub spadnięcia składowanych wyrobów i urządzeń.

- Opieranie składowanych materiałów lub wyrobów o płoty, słupy napowietrznych linii elektroenergetycznych, konstrukcje wsporcze sieci trakcyjnej lub ściany obiektu budowlanego jest zabronione.

Wskazanie dotyczące przewidywanych zagrożeń występujących podczas realizacji robót budowlanych, określające skalę i rodzaje zagrożeń oraz miejsce i czas ich wystąpienia.

Na przedmiotowej budowie budynku nie będzie występował rodzaj - niżej wymienionych - robót budowlanych określony w §6 rozporządzenia Ministra Infrastruktury z dnia 23 czerwca 2003r. w sprawie szczegółowego zakresu robót budowlanych, stwarzających zagrożenia bezpieczeństwa i zdrowia ludzi (Dz.U. z 2003r. Nr 120, poz. 1126), w szczególności przysypania ziemią lub upadku z wysokości:

Wskazanie sposobu prowadzenia instruktażu pracowników przed przystąpieniem do realizacji robót szczególnie niebezpiecznych.

Roboty budowlane prowadzone będą przez firmy budowlane zatrudniające pracowników przeszkolonych pod względem BHP.

Na bieżąco prowadzone będą szkolenia stanowiskowe:

- szkolenie pracowników w zakresie bhp;
- zasady postępowania w przypadku wystąpienia zagrożenia;
- zasady bezpośredniego nadzoru nad pracami szczególnie niebezpiecznymi przez wyznaczone w tym celu osoby;
- zasady stosowania przez pracowników środków ochrony indywidualnej oraz odzieży i obuwia roboczego;

Wskazanie środków technicznych i organizacyjnych, zapobiegających niebezpieczeństwom wynikającym z wykonania robót budowlanych w strefach szczególnego zagrożenia zdrowia lub w ich sąsiedztwie, w tym zapewniających bezpieczną ewakuację na wypadek pożaru, awarii i innych zagrożeń.

Na budowie nie będą występowały szczególne strefy zagrożenia zdrowia.

Uwagi końcowe.

Zgodnie z art.21a ustawy z dnia 07 lipca 1994 roku - Prawo budowlane (jednolity tekst Dz.U z 2013r., poz.1409 ze zmianami) – kierownik nie jest obowiązany w oparciu o niniejszą informację, o której mowa w art.20 ust.1 pkt 1b, sporządzić lub zapewnić sporządzenie, przed rozpoczęciem budowy, planu bezpieczeństwa i ochrony zdrowia, uwzględniając specyfikę obiektu budowlanego i warunki prowadzenia robót budowlanych, w tym planowane jednoczesne prowadzenie robót i produkcji przemysłowej.

Kalisz styczeń 2020

LECH BURCHARD
technik budowlany
Upr. z 550623, 56 ust. 517, ul. 1, 21 87
rozp. M.G.T. i O.S. z 2013.02.07Br.
ul. Sobódu 8, tel. 62 757 79 38
62-030 Kalisz
NIP: 628 153 46 06

Oświadczenie

W nawiązaniu do art. 20 ustawy z dnia 7 lipca 1994r. Prawo budowlane oświadczam, że projekt budowlany
otwartej strefy aktywności położonej na działce nr 9/1 w Krowicy Zawodniej
sporządzony został zgodnie z obowiązującymi przepisami oraz -zasadami wiedzy technicznej.

Branża budowlana:

Lech Burchard uprawnienia br arch.konstr Upr GT- 35/76-GII

LECH BURCHARD
technik budowlany
Upr z 45 DEC 2, 66 ust. 1 pkt 2 i 57
rozp. M.G.T. i O.S./Zd. 20.02.1975r.
ul. Sobótki 8/Lol. R.2 757 79 36
62-070 Kalisz
NIP: 648 153 46 06

Kalisz styczeń 2020

ZESTAWIENIE

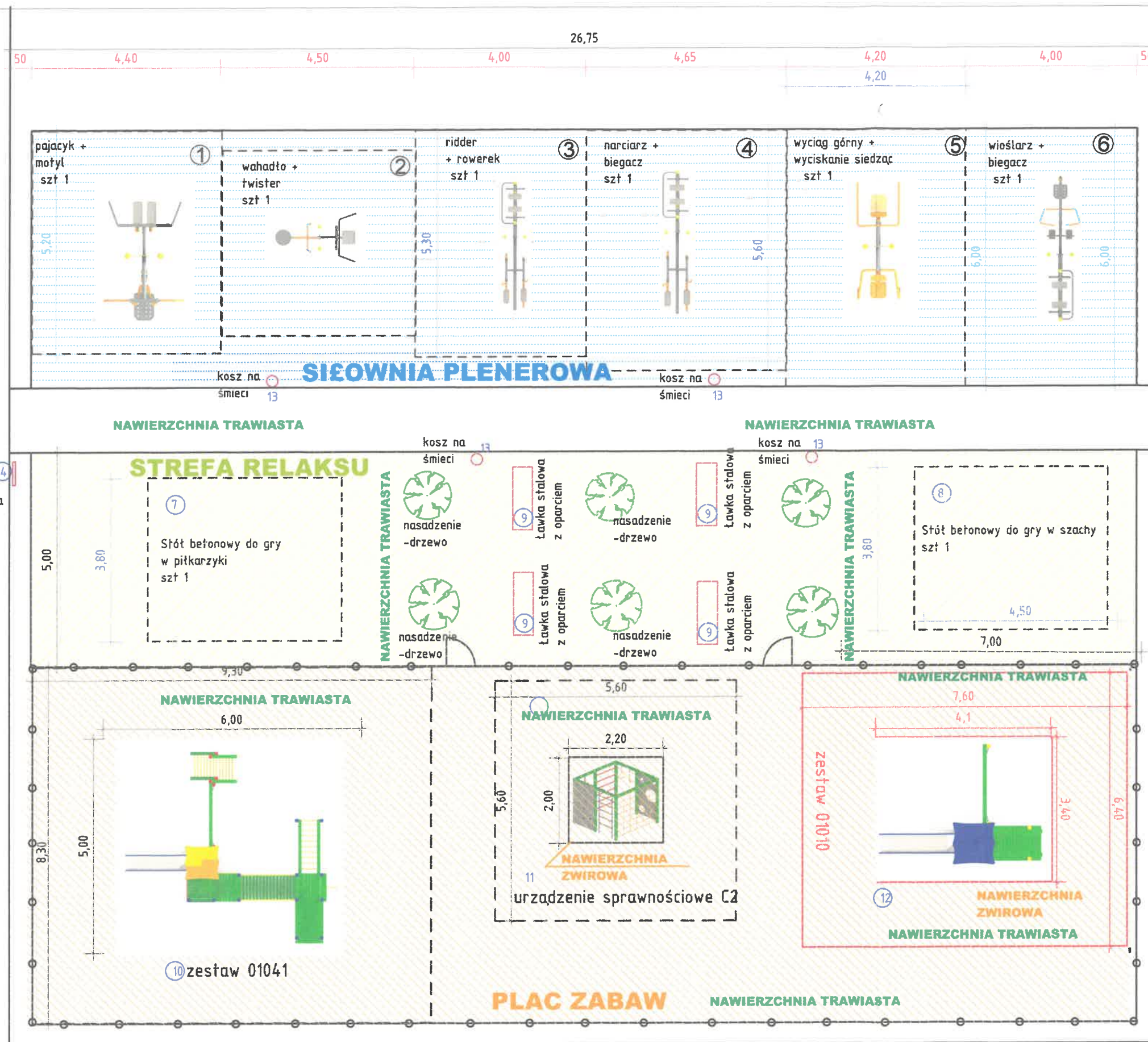
- ① pajacyk + motyl szt 1
- ② wahadło + twister-szt 1
- ③ ridder + rowerek szt 1
- ④ narciarz + biegacz szt 1
- ⑤ wyciąg górny + wyciskanie siedząc szt 1
- ⑥ wioślarz + biegacz szt 1
- ⑦ Stół betonowy do gry w piłkarzyki szt 1
- ⑧ Stół betonowy do gry w szachy szt 1
- ⑨ ławka stalowa z oparciem szt 4
- ⑩ zestaw 01041 szt 1
- ⑪ urządzenie sprawnościowe C2 szt 1
- ⑫ zestaw 01010 szt 1
- ⑬ kosz na śmieci szt 4
- ⑭ tablica informacyjna szt 1

-  strefa bezpieczeństwa
 siłownia plenerowa
 strefa relaksu
 plac zabaw
 ogrodzenie

23,20

2,40

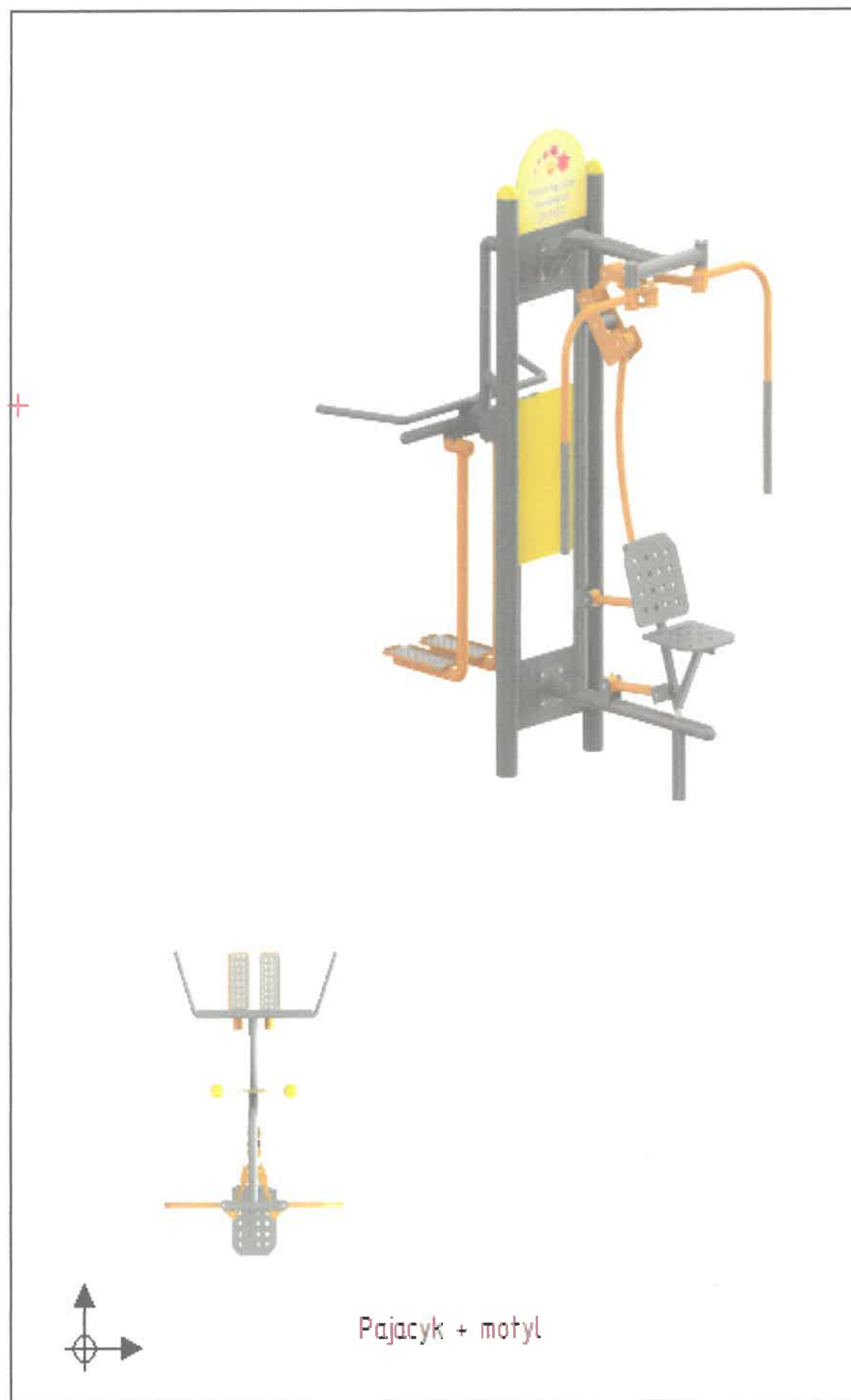
tablica
informacyjna
szt 1



21,30

50

Nazwa obiektu:	OTWARTA STREFA AKTYWNOŚCI
Adres obiektu:	Krowica Zawodnia działka nr 9/1
Tytuł:	PROJEKT BUDOWLANY
Przedmiot:	STREFY BEZPIECZEŃSTWA
Projektant:	Lech Burchard upr GT35/PII/76
Opracował:	ZBIGNIEW SULIGA specjalista NOT nr 896/80
skala 1:100	DATA styczeń 2020 nr rys. 1





Wioślarz i biegacz



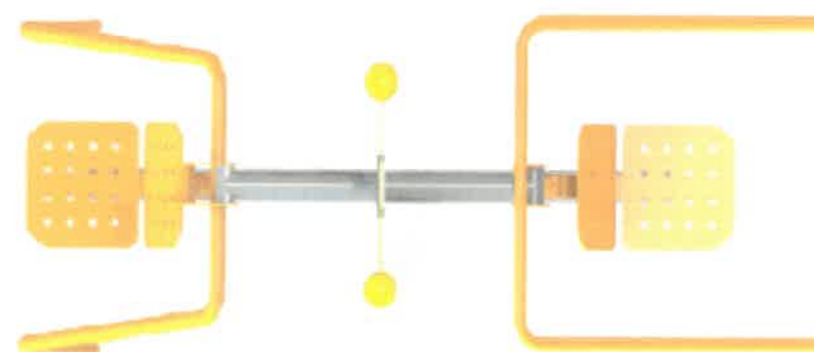
Ridder+rower



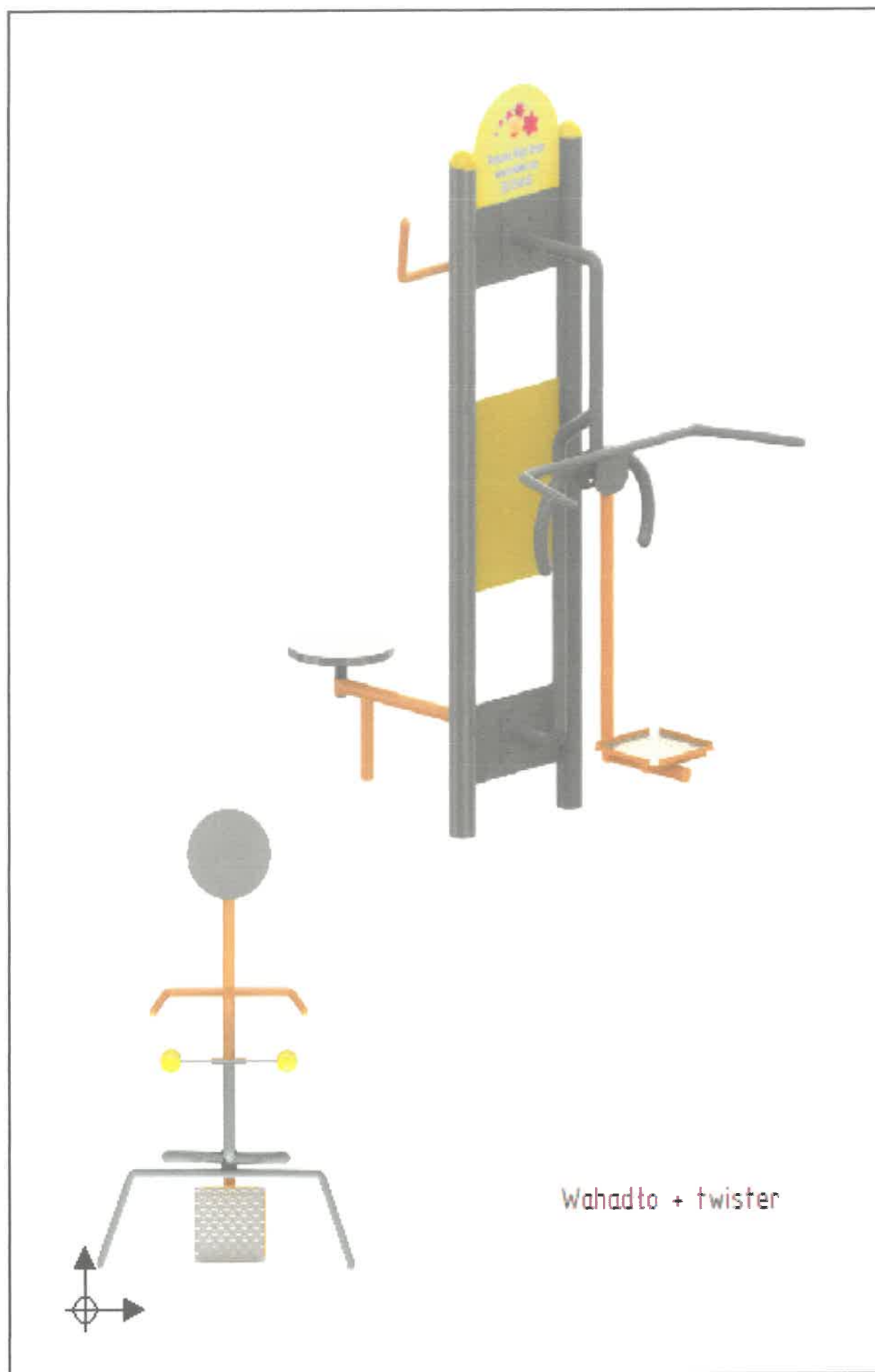


Narciarz + biegacz





Wyciąg górny + wyciskanie siedząc

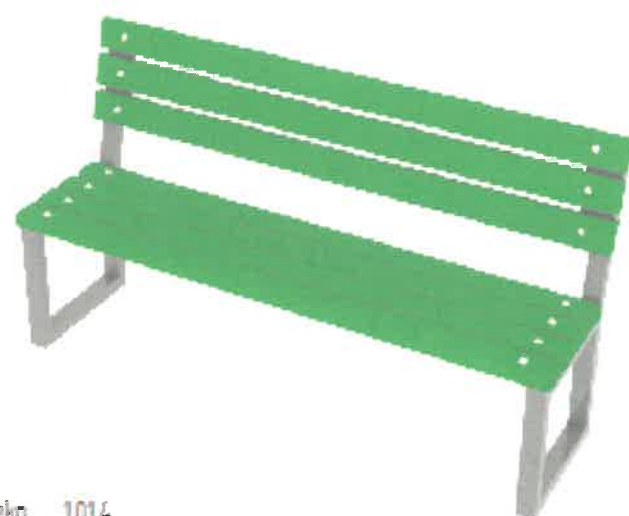


Wahadto + twister

kosz na śmieci 1008



Regulamin 1000

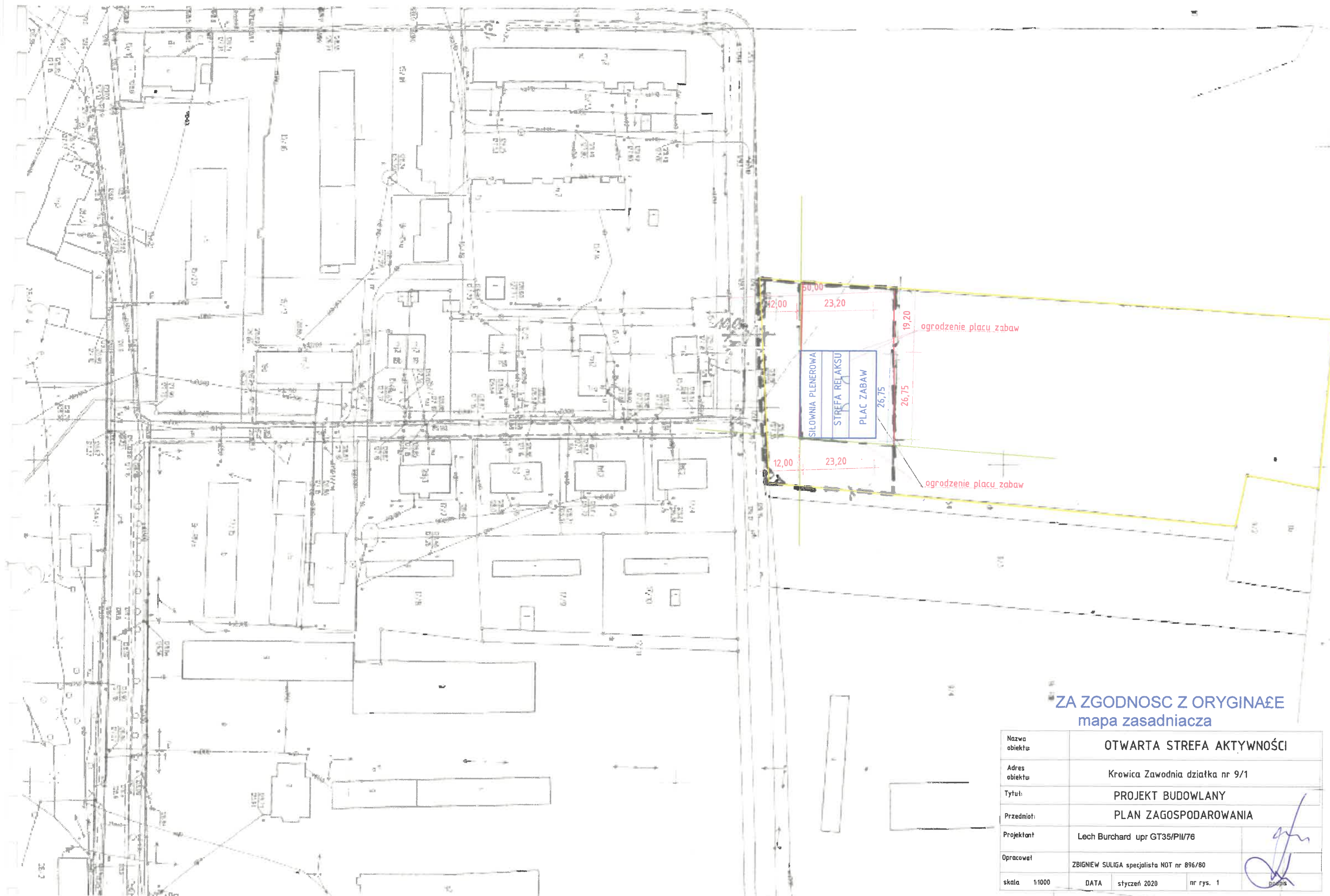


ławka 1014
mocowana na stałe do podłoża




**PROJEKT
ARCHITEKTONICZNO –
BUDOWLANY**

CZĘŚĆ OPISOWA



ZA ZGODNOŚĆ Z ORYGINAŁE
mapa zasadnicza

Nazwa obiektu:	OTWARTA STREFA AKTYWNOŚCI			
Adres obiektu:	Krowica Zawodnia działka nr 9/1			
Tytuł:	PROJEKT BUDOWLANY			
Przedmiot:	PLAN ZAGOSPODAROWANIA			
Projektant	Lech Burchard upr GT35/PII/76			
Opracował	ZBIGNIEW SULIGA specjalista NOT nr 896/80			
skala	1:1000	DATA		styczeń 2020
			nr rys. 1	podpis