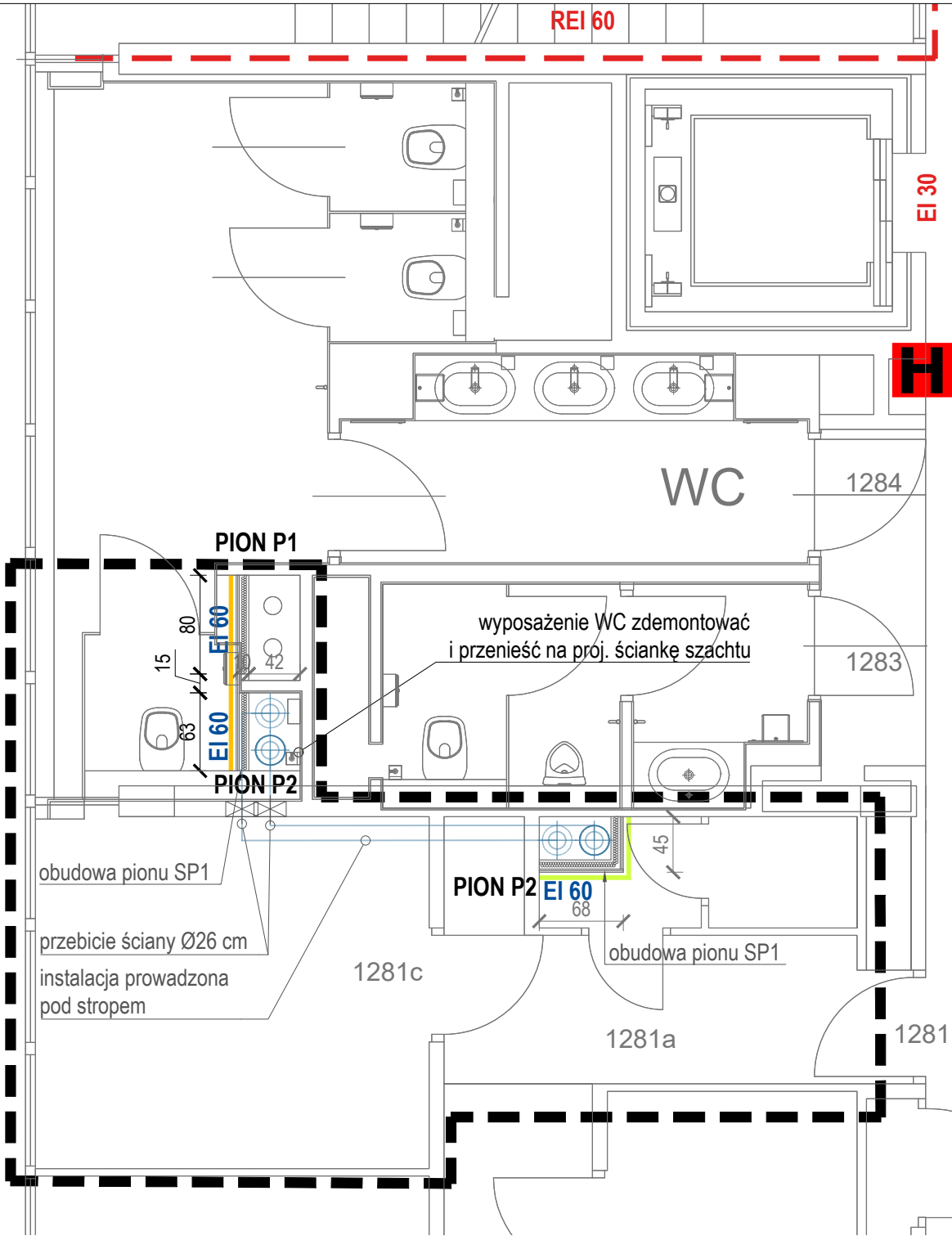


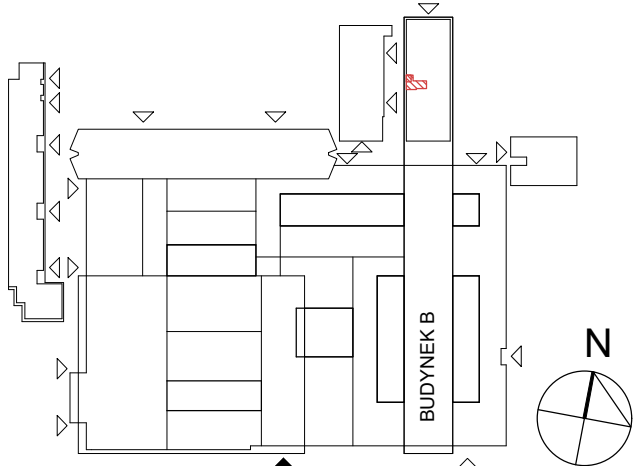
WYSOKI PARTER




PIĘTRO 1

- UWAGA
- Przed przystąpieniem do robót budowlanych wykonawca zobowiązany jest do zapoznania się ze wszystkimi projektami branżowymi.
 - Przebieg instalacji na poszczególnych kondygnacjach wg projektów odpowiednich branż.
 - Nie odmierzać wymiarów z rysunku ani nie używać rysunku jako szablonu.
 - Przed przystąpieniem do prac budowlanych wszystkie wymiary sprawdzić w naturze, a w razie stwierdzenia niezgodności powiadomić autorskie biuro projektowe.
 - Przed wykonaniem otworów drzwiowych i okiennych należy potwierdzić typ wybranej stolarki z założoną w projekcie, dostosować i przewidzieć odpowiednie wymiary otworów dla jej montażu. Wymiary stolarki drzwiowej podano w świetle ościeżnicy w świetle przejścia po otwarciu drzwi.
 - Wszystkie roboty należy wykonać zgodnie z polskimi normami, warunkami technicznymi wykonania i odbioru robót budowlanomontażowych opracowanych przez instytut techniki budowlanej oraz zasadami wiedzy i sztuki budowlanej.
 - Poziomy posadzek należy zweryfikować i precyzyjnie wytyczyć na etapie wykonawczym. Odchytki od projektu należy konsultować z projektantem.

- Wszelkie elementy ruchome, elementy wyposażenia, w szczególności: elementy stolarki i ślusarki okiennej i drzwiowej, szkła, fasad, okładzin elewacyjnych, balustrad, poręczy i pochwyty, odbojników wewnętrznych i innych należy zamawiać i wykonać/montować na podstawie zweryfikowanych odmiarów rzeczywistych wykonanych w obiekcie
- Zmiany dokonywane w trakcie realizacji projektu należy uzgadniać z projektantem i uzyskać potwierdzenia o zachowaniu wymaganych parametrów względem pierwotnej dokumentacji.
- Podejścia kablowe do gniazd naściennych i w przestrzeni nad sufitem podwieszanym prowadzić w bruzdach ściennych w rurach ochronnych.
- Lokalizację i wymiary otworów w przegrodach do prowadzenia instalacji należy zweryfikować z projektami branżowymi, a o wszelkich niezgodnościach poinformować biuro projektowe.
- Przed wykonaniem otworów w stropach należy potwierdzić układ konstrukcyjny stropów. Zabrania się wykonywania otworów w belkach/żebdach stropu.
- W ścianach i zabudowach systemowych szkieletowych należy przewidzieć nadproża zgodnie z wytycznymi producenta systemu.



- LEGENDA
- SP1 obudowa szachtu EI 60
- 2x płyta GK 1,25+1,5 cm na podkonstrukcji stalowej, wypełnienie z wełny mineralnej gr. 5 cm, zewnętrzna płyta odporna na wilgoć oraz zabezpieczona folią w płynie
- zakres opracowania
- istniejące wydzielenia ppoż
- projektowane wydzielenia ppoż
- wykończenie - malowanie w kol. białym
- wykończenie - gres (dobrac zbliżony do istniejącego)
- oprawy oświetleniowe wg branży elektrycznej (przewiedzieć podkonstrukcje/uchwyty zgodnie z proj. branżowym)
- H
- istniejący hydrant
- przejścia instalacji glikolu przez strop - wszystkie otwory zabezpieczyć pożarowo w klasie stropu
- projektowana instalacja chłodnicza
- demontaż istn. instalacji zgodnie z br. sanitarną
- otworowanie ścian na potrzeby prowadzenia instalacji. Ilość, wymiary i lokalizację otworów zweryfikować z projektami branżowymi.

 PRZEDSIĘBIORSTWO ORGANIZACJI INWESTYCJI ALLPLAN Sp. z o.o. ul. Mahoniowa 14, 85-390 Bydgoszcz		
FAZA / PHASE		
PROJEKT WYKONAWCZY		
TYTUŁ / PROJECT TITLE		
Poprawa bezpieczeństwa serwerowni Biblioteki Narodowej		
ADRES / ADDRESS		
al. Niepodległości 213, 02-086 Warszawa j. ewid. 146506_8; obręb ewid. 2-01-06; dz. ewid. nr 21		
BRANŻA / INDUSTRY		
ARCHITEKTURA		
INWESTOR / CLIENT		
Biblioteka Narodowa, al. Niepodległości 213 02-086 Warszawa		
PROJEKTANT / DESIGNED BY		
MGR INŻ. ARCH. BARTOSZ SZUBSKI	KPOKK IA 50/2008	
SPECJALNOŚĆ / SPECIALTY		
Uprawnienia budowlane do projektowania bez ograniczeń w specjalności architektonicznej		
SPRAWDZAJĄCY / VERIFIED BY		
MGR INŻ. ARCH. MACIEJ NITKA	PO/ KK /218/2008	
SPECJALNOŚĆ / SPECIALTY		
Uprawnienia budowlane do projektowania bez ograniczeń w specjalności architektonicznej		
OPRACOWANIE / DRAFTED BY		
MGR INŻ. ARCH. AGATA FIAŁKOWSKA		
MGR INŻ. ARCH. MARCIN OKRASZEWSKI		
TEMAT / SUBJECT		
RZUT WYSOKIEGO PARTERU / I PIĘTRA	PW_A_0.3	
DATA / DATE		
KWIECIEŃ 2024		
SKALA / SCALE		
		1:50