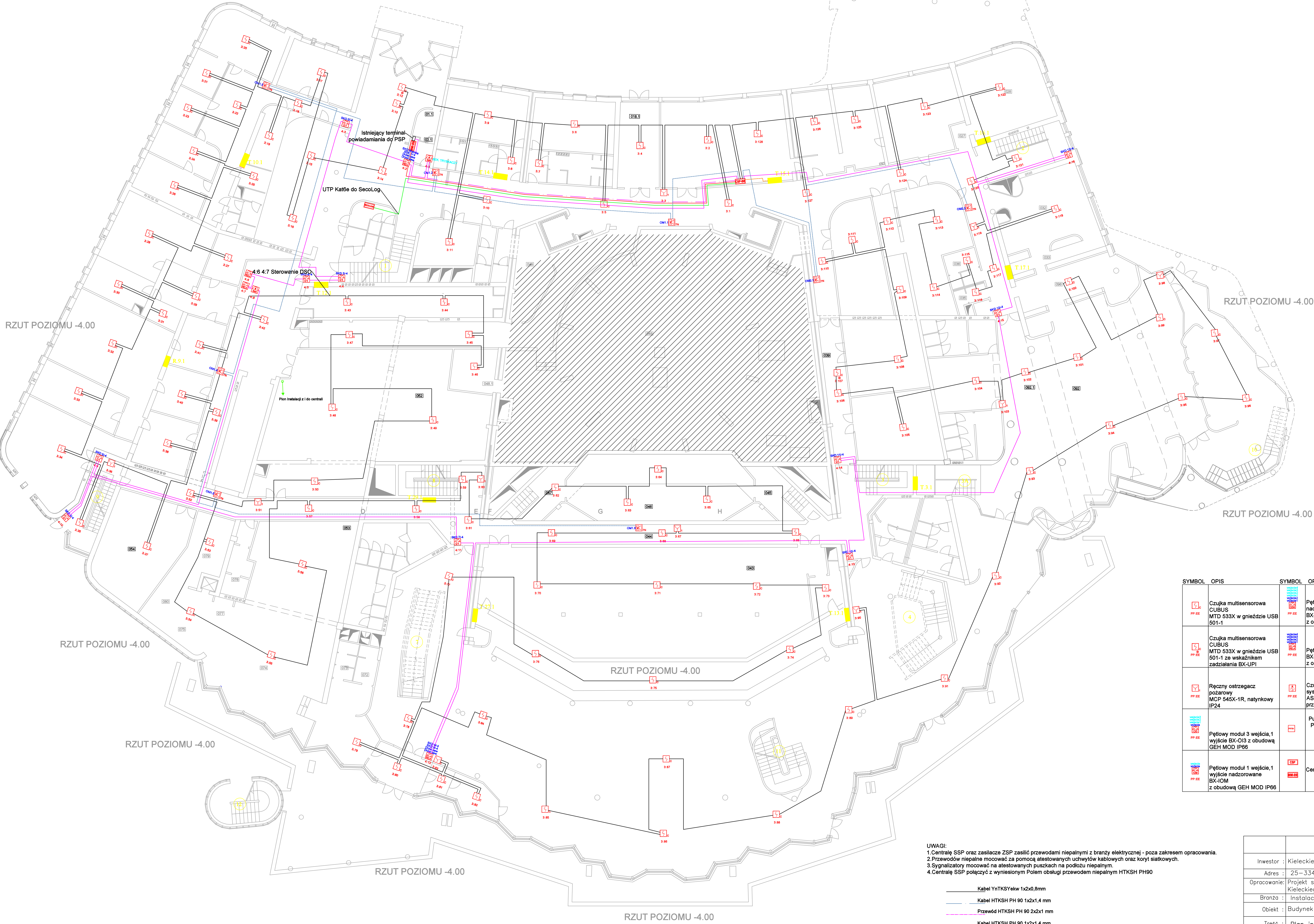


RZUT POZIOMU -4.00  
1:100



SYMBOL	OPIS	SYMBOL	OPIS	SYMBOL	OPIS
	Czułka multisensorowa CUBUS MTD 533X w gnieździe USB 501-1		Pętlowy moduł 4 wejścia nadzorowane, 2 wyjścia BX-0214 z obudową GEH MOD2 IP66		Koryto siatkowe KS35H35
	Czułka multisensorowa CUBUS MTD 533X w gnieździe USB 501-1 ze wskaźnikiem zadziałania BX-UP1		Pętlowy moduł 4 wejścia BX-REI.4 z obudową GEH MOD2 IP66		Koryto siatkowe KS60H60 PH90
	Ręczny ostrzegacz pożarowy MCP 545X-1R, natynkowy IP24		Czujnik dymu SSD 535 systemu zasysającego ASD535, włączony do pętli przez moduł XLM 35		Pętlowy moduł 4 wejścia nadzorowane BX-IM4 z obudową GEH MOD IP66
	Pętlowy moduł 3 wejścia, 1 wyjście BX-013 z obudową GEH MOD IP66		Puszka przełotowa PIP-2N		Pętlowy moduł 1 wejście BX-01 z obudową GEH MOD IP66
	Pętlowy moduł 1 wejście, 1 wyjście nadzorowane BX-IOM z obudową GEH MOD IP66		Centrala PPOZ/Pole obsługi		Sygnalizator optyczno-akustyczny SA-K7N z puszką PIP-1A
					Certyfikowany zasilacz 24V 7A z kpl. akumulatorów

- UWAGI:  
1. Centralę SSP oraz zasilacz ZSP zasilć przewodami niepalnymi z branży elektrycznej - poza zakresem opracowania.  
2. Przewodów niepalne mocować za pomocą atestowanych uchwytyów kablowych oraz koryt siatkowych.  
3. Sygnalizatory mocować na atestowanych puszkach na podłożu niepalnym.  
4. Centralę SSP połączyć z wyniesionym Polem obsługi przewodem niepalnym HTKSH PH90

- Kabel YnTKSYekw 1x2x0,8mm  
Kabel HTKSH PH 90 1x2x1,4 mm  
Przewód HTKSH PH 90 2x2x1 mm  
Kabel HTKSH PH 90 1x2x1,4 mm  
Przewód HDGs PH 90 3x1,5 mm

	P.H.T Supon Kielce sp. z o.o. ul. Sandomierska 105 25-324 Kielce			
Investor :	Kieleckie Centrum Kultury			
Adres :	25-334 Kielce, Plac Moniuszki 2B			
Opracowanie:	Projekt systemu sygnalizacji pożaru w budynku siedziby Kieleckiego Centrum Kultury Plac Moniuszki 2B Kielce			
Branoza :	Instalacje teletechniczne			
Obiekt :	Budynek KCK Plac Moniuszki 2B Kielce			
Treść :	Plan instalacji SSP na poziomie -4.00			
(stadium) :	Dokumentacja projektowa			
Data :	XII-2021	OKP/12/21/KCK-SSP	Nr uprawnień:	Podpis
Projektował :	Kamil Supierz		KNP/20/532/2012	1 : 100
Projektował :	Jan Madej		160/785	
Projektował :	Krystian Świt		SWK/E/0385/01	
			CNBOP 66/2020	2