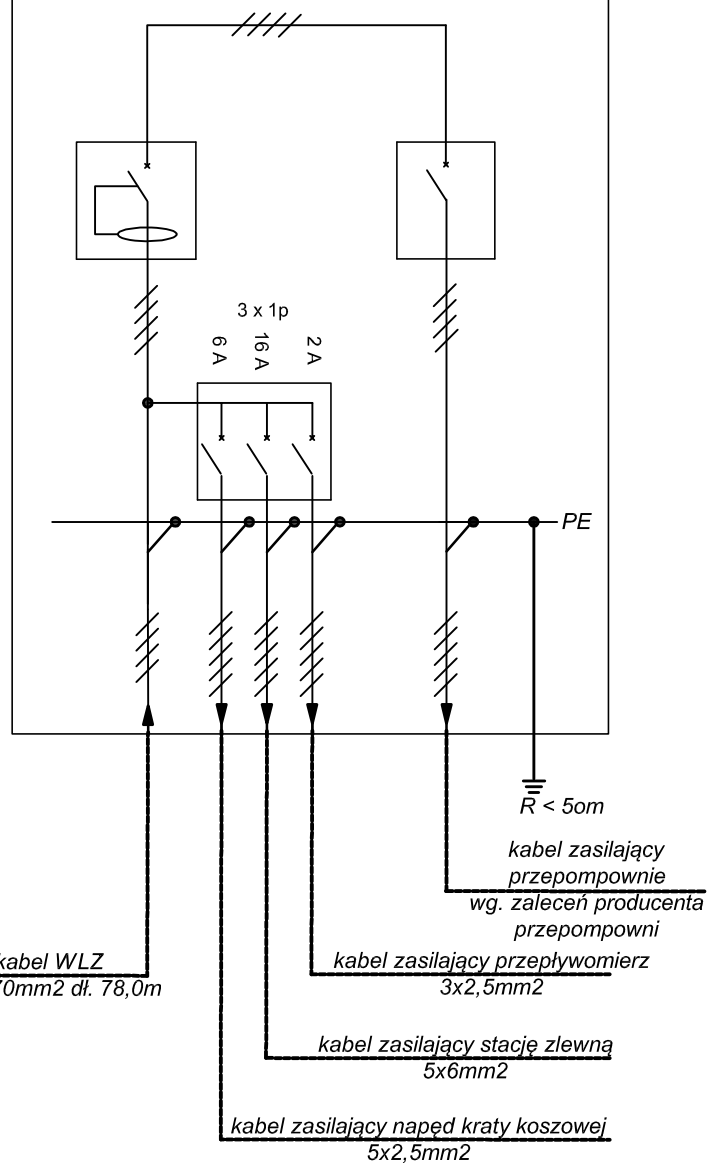
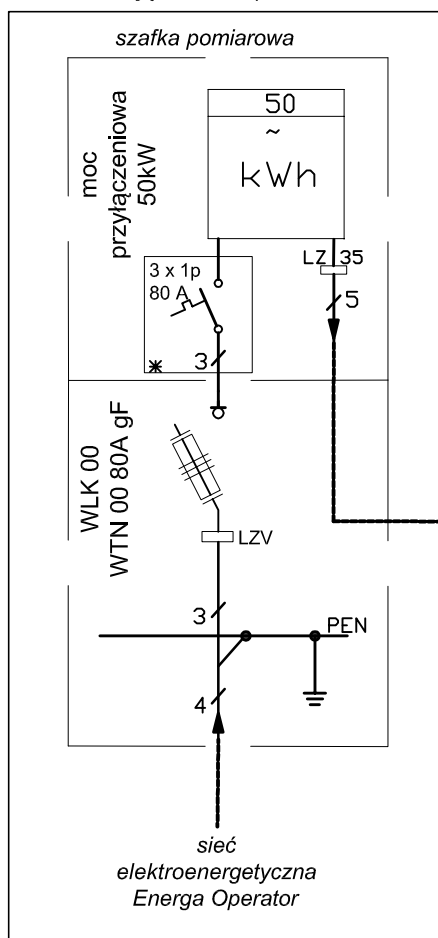


## Szafa Sterownicza Przepompowni

Wyposarzenie szafy  
wg zaleceń producenta przepompowni



istniejąca szafka pomiarowa



**Zakład Projektowo Usługowy - Paweł Buchelt**  
**Kalisz ul. Podmiejska 32/70**

Nazwa rysunku: Budowa wewnętrznej linii zasilającej dla zasilania przepompowni  
ścieków i obiektów infrastruktury technicznej na dz. 198/11

projektant	mgr inż. P. Buchelt	Stadium:	PAB
rysunek	Schemat WLZ	Branża:	ELEKTRYCZNA
obiekt	Wewnętrzna Linia Zasilająca	Skala:	-
adres	Boczków dz. nr 198/11	Data:	Listopad 2022
inwestor	Gmina i Miasto Nowe Skalmierzyce	Nr zlec.	Nr rys.