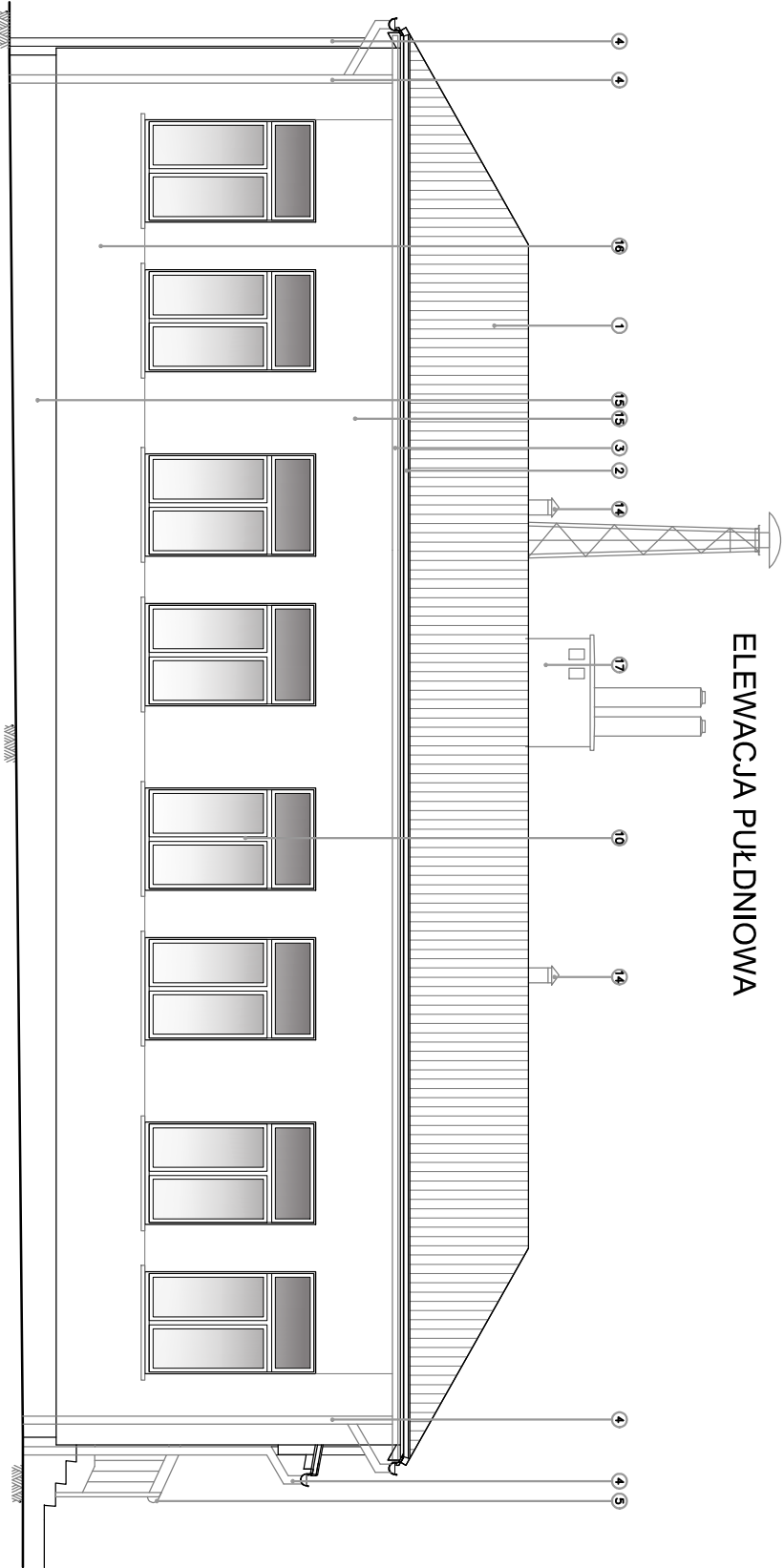
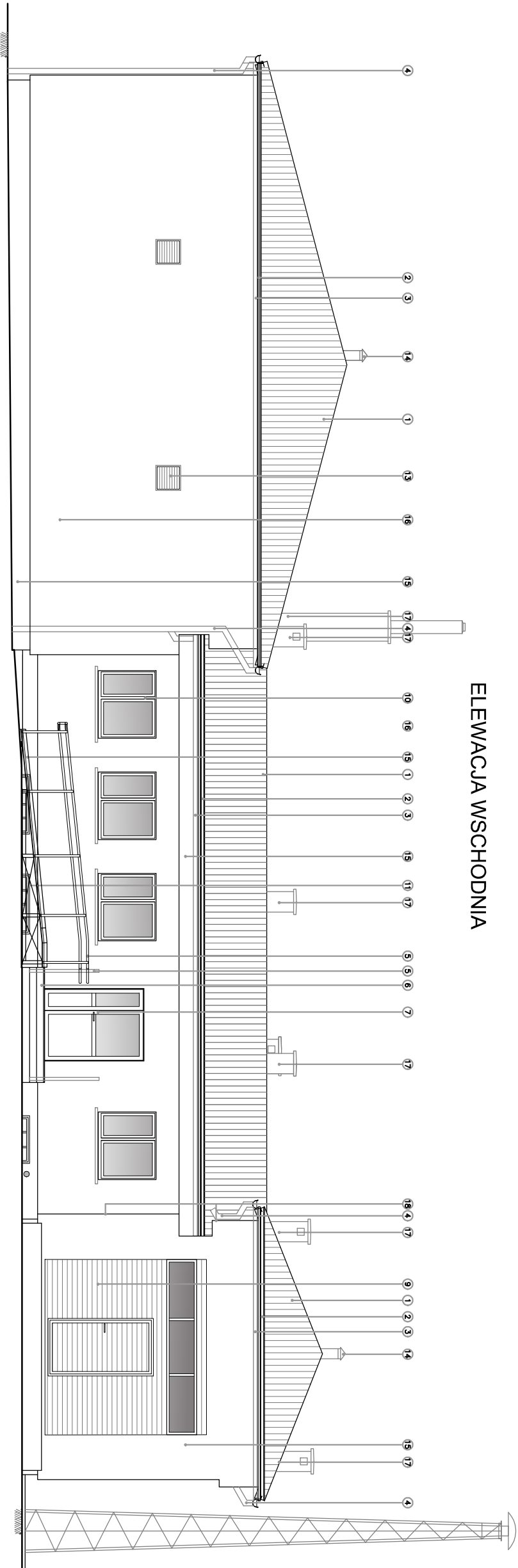


ELEWACJA PÓŁDNIOWA



ELEWACJA WSCHODNIA



- 1.projektowane pokrycie dachowe z blachy trapezowej w kolorze antracytowym,
- 2.projektowane obróbki blacharskie z blachy stalowej ocynkowanej, malowanej na kolor antracytowy,
- 3.projektowana ryma stalowa, ocynkowana, malowana na kolor ciemnoszary ciemniejszy od koloru tynku,
- 4.rura spustowa stalowa, ocynkowana, malowana na kolor ciemnoszary ciemniejszy od koloru tynku,
- 5.istniejąca i projektowana balustrada malowana na kolor ciemnoszary ciemniejszy od koloru tynku,
- 6.istniejąca schody zewnętrzne
- 7.istniejąca siłanka zewnętrzna drzwiowa, stalowa, kolor ciemnobrązowy
- 8.projektowana siłanka zewnętrzna drzwiowa, aluminiowa, kolor ciemnobrązowy taki jak istniejąca

- 9.istniejąca siłanka zewnętrzna drzwiowa, stalowa, kolor czerwony
- 10.istniejąca siłanka zewnętrzna okienna z PCV biała,
- 11.projektowana siłanka zewnętrzna okienna aluminiowa - kolor ciemnoszary jak rymy,
- 12.projektowane przesłanianie kraty okiennej malowanej na kolor ciemnoszary jak rymy
- 13.projektowane żaluzje stalowe malowane na kolor ciemnoszary jak rymy,
- 14.istniejące kominki wentylacyjne malowane na kolor antracytowy
- 15.projektowany tynk cienkowarstwowy na siłce i kleju, kolor jasnoszary,
- 16.projektowany tynk cienkowarstwowy na siłce i kleju, kolor ciemnoszary jak rymy,
- 17.ocieplenie z płyt wełny mineralnej wykończenie i kolorystyka wg projektu podstawowego.
- 18.ocieplenie z płyt wełny mineralnej wykończenie i kolorystyka wg projektu podstawowego.

Wykonawca:		Firma Projektowa KONSPRO D.Obstarczyk; ul.Ceglana 3 Oświęcim	
Objekt:	PROJEKT TERMOMODERNIZACJI BUDYNKU GMINNEGO W BROSZKOWICACH PRZY UL. KLUBOWEJ 7 NA DZ. NR 22/1 I 23/62. Obr. 0002 Broszkowice, J.ew. 121306_2 Oświęcim - obszar wiejski		Data:  06.2023r.
Tytuł rysunku:	ELEWACJA WSCHODNIA I POŁUDNIOWA - stan projektowany		Skala: 1:100
Zespół projektowy:	Dariusz Obstarczyk	Podpis:	Nr rys.: 6
	Nr upr. w spec. arch. 104/91 B-B mgr inż. Michał Obstarczyk	Podpis:	
Nr upr. w spec. konstr.-bud. SLK/7038/PWBk/17		Podpis:	FIRMA PROJEKTOWA KONSPRO 33-840 02-89 www.konsprow.pl