

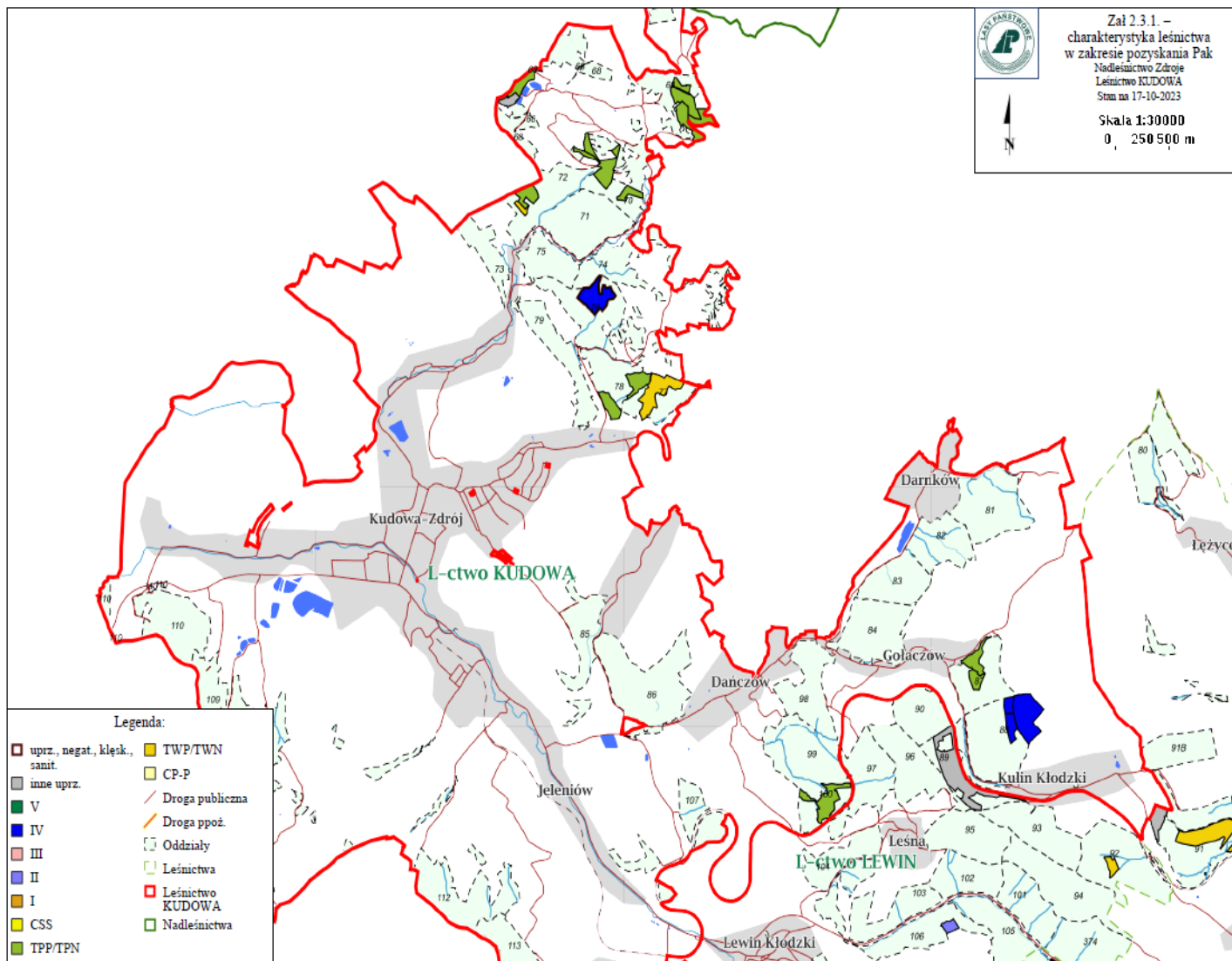
Załącznik nr 2.3.1 do SWZ

Pakiet: Pak1-1;2;4;5;6

		01.KUDOWA	02.LEWIN	04.ZDRÓJ	05.BOBROWNIKI	06.ORLICA
1	Udział (m3) drewna iglastego [%]	94	91	98	99	97
2	Udział (m3) drewna optymalnego do pozyskania w technologii maszynowej [%]	32	25	34	69	44
3	Udział (m3) rębni pierwszych w cięciach rębnych ogółem [%]	1	1	1	1	1
4	Udział (m3) drewna pozyskiwanego z pozycji ze współczynnikiem > 1 [%]	0	0	0	0	8
5	Udział (m3) drewna zerwanego ze współczynnikiem > 1 [%]	0	0	0	0	0
6	Udział (m3) drewna kładowanego (WK) iglastego w drewnie W iglastym [%]	73	35	60	52	79
7	Udział (m3) S2 krótkiego (poniżej 1,5 mb) w S2 [%]	0	0	0	0	0

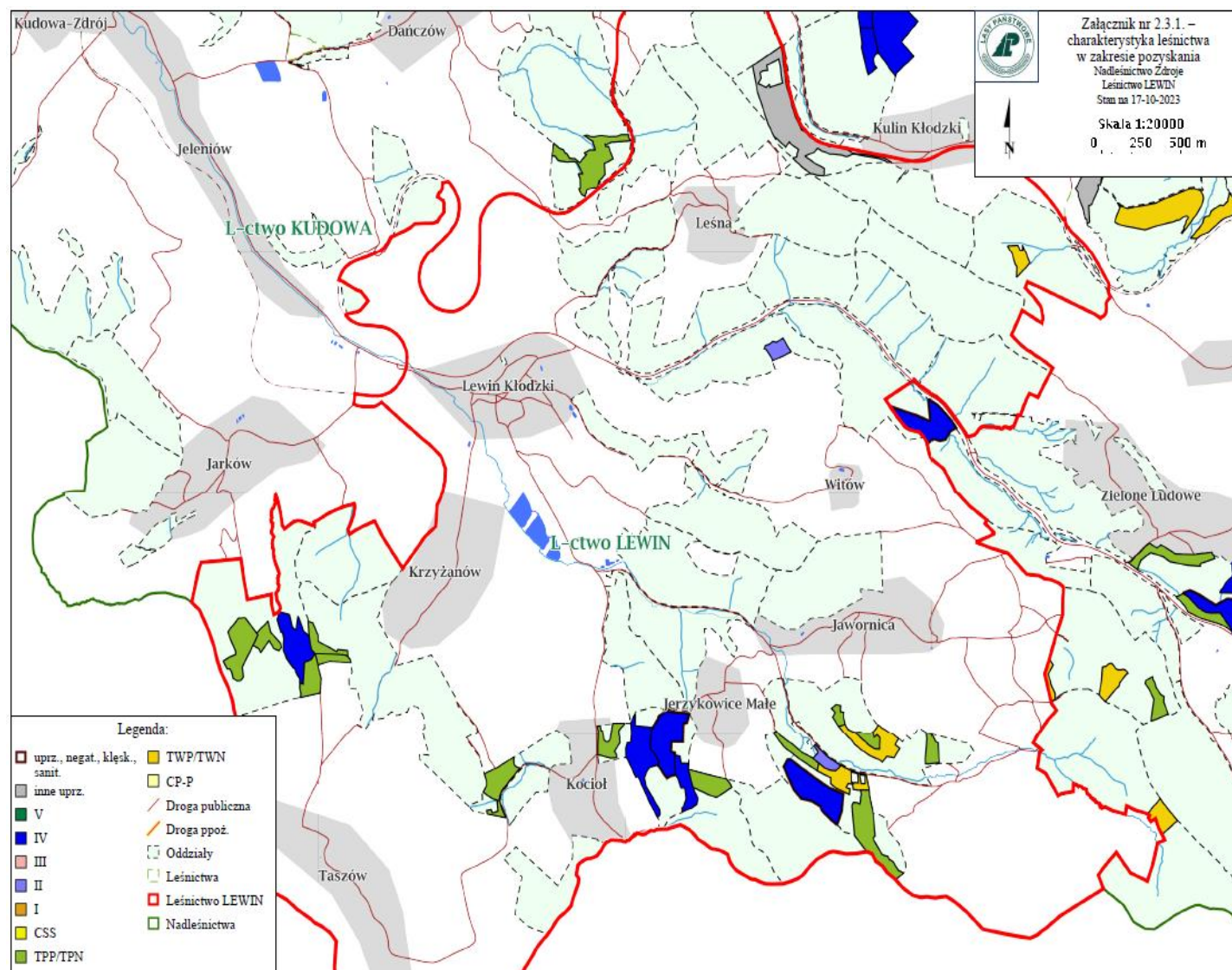
Leśnictwo KUDOWA

Udział (m ³) drewna iglastego (%)	94	%
Udział (m ³) drewna optymalnego do pozyskania w technologii maszynowej (%)	32	%
Udział (m ³) rełni pierwszych w cięciach rełnych ogółem (%)	1,5	%
Udział (m ³) drewna pozyskiwanego z porcji ze współczynnikiem > 1 (%)	0,0	%
Udział (m ³) drewna zerwanego ze współczynnikiem > 1 (%)	0,0	%
Udział (m ³) drewna kłodowanego (WK) iglastego w drewnie W iglastym (%)	73	%
Udział (m ³) S2 krótkiego (poniżej 1,5 mb) w S2 (%)	0,0	%



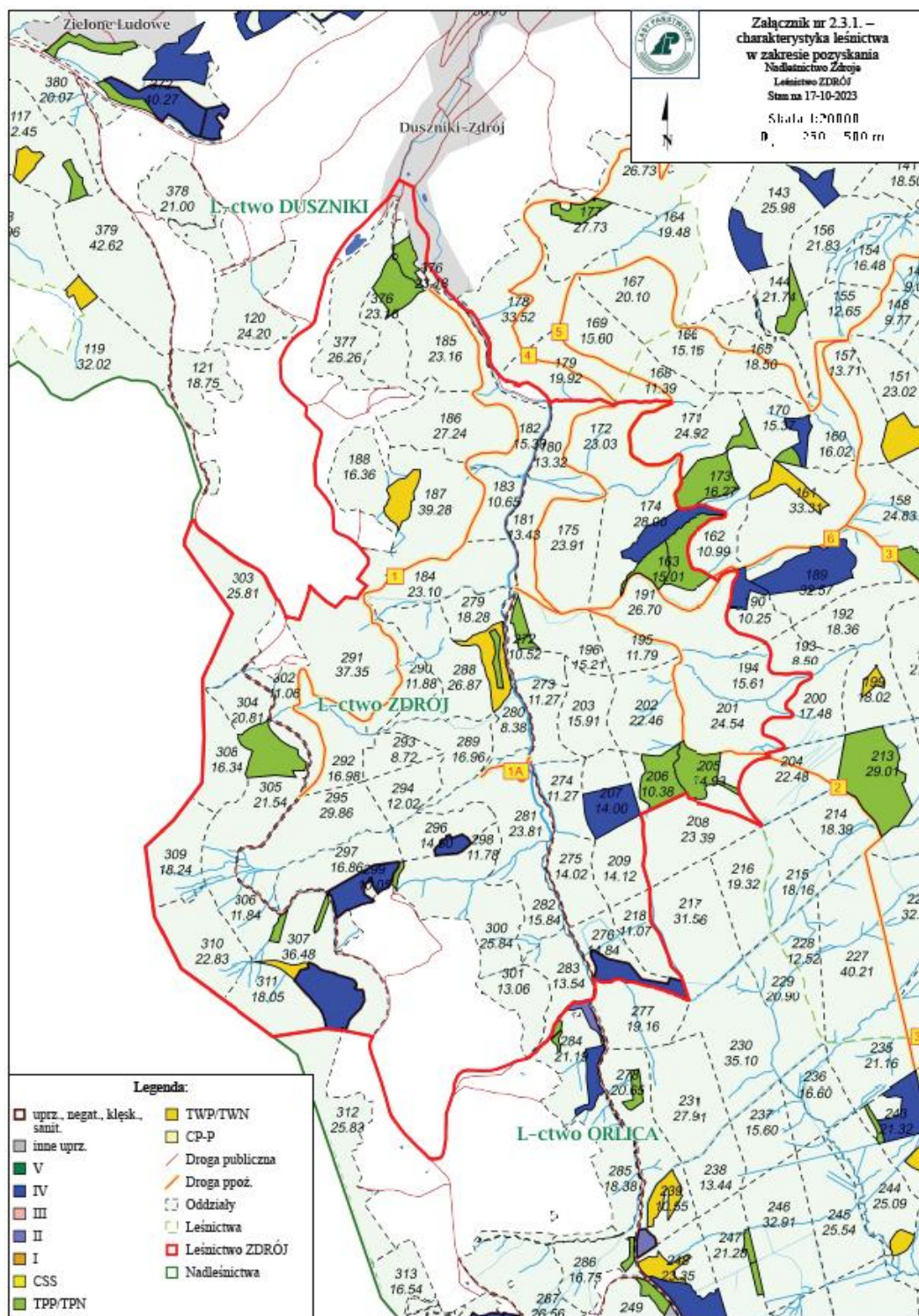
Leśnictwo LEWIN

Udział (m3) drewna iglastego (%)	91	%
Udział (m3) drewna optymalnego do pozyskania w technologii maszynowej (%)	25	%
Udział (m3) rębni pierwszych w cięciach rębnych ogółem (%)	1,4	%
Udział (m3) drewna pozyskiwanego z pozycji ze współczynnikiem > 1 (%)	0,0	%
Udział (m3) drewna zerwanego ze współczynnikiem > 1 (%)	0,0	%
Udział (m3) drewna kładowanego (WKS) iglastego w drewnie W iglastym (%)	35	%
Udział (m3) S2 krótkiego (poniżej 1,5 mb) w S2 (%)	0,0	%



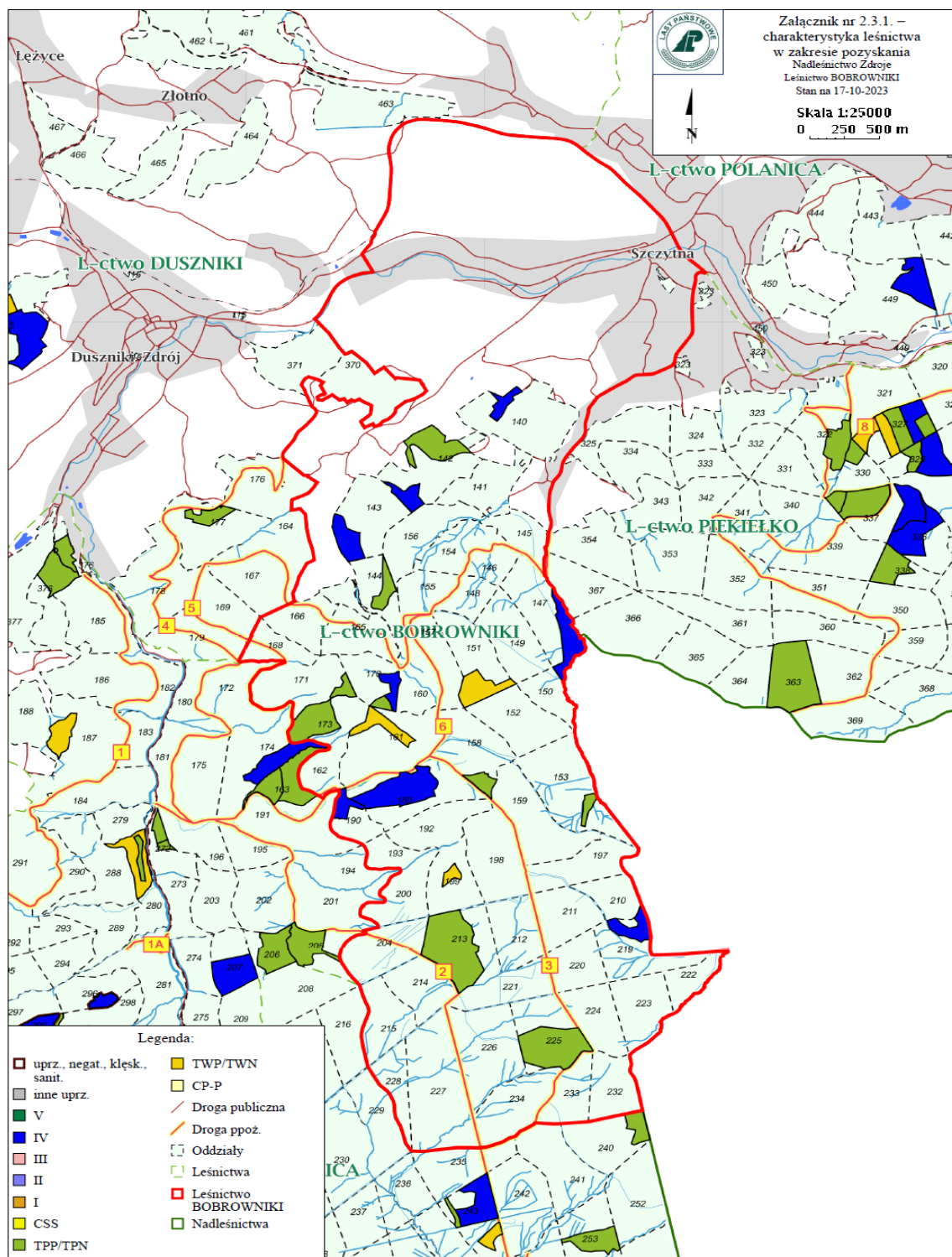
Leśnictwo ZDRÓJ

Udział (m3) drewna iglastego [%]	98	%
Udział (m3) drewna optymalnego do pozyskania w technologii maszynowej [%]	34	%
Udział (m3) reżni pierwotnych w cięciach reżnych ogółem [%]	0,6	%
Udział (m3) drewna pozyskiwanego z poręczy ze współczynnikami > 1 [%]	0,0	%
Udział (m3) drewna zernawego ze współczynnikami > 1 [%]	0,0	%
Udział (m3) drewna kłodowego (WK) iglastego w drewnie W iglastym [%]	60	%
Udział (m3) S2 krótkiego (poniżej 1,5 mb) w S2 [%]	0,0	%



Leśnictwo BOBROWNIKI

Udział (m3) drewna iglastego [%]	99	%
Udział (m3) drewna optymalnego do pozyskania w technologii maszynowej [%]	69	%
Udział (m3) rębni pierwszych w cięciach rębnych ogółem [%]	1,0	%
Udział (m3) drewna pozyskiwanego z pozycji ze współczynnikiem > 1 [%]	0,0	%
Udział (m3) drewna zerwanego ze współczynnikiem > 1 [%]	0,0	%
Udział (m3) drewna kłodowanego (WK) iglastego w drewnie W iglastym [%]	52	%
Udział (m3) S2 krótkiego (poniżej 1,5 mb) w S2 [%]	0,0	%



Leśnictwo ORLICA

Udział (m ³) drewna iglastego [%]	97	%
Udział (m ³) drewna optymalnego do pozyskania w technologii maszynowej [%]	44	%
Udział (m ³) rębni pierwszych w cięciach rębnych ogółem [%]	0,5	%
Udział (m ³) drewna pozyskiwanego z pozycji ze współczynnikami > 1 [%]	8,0	%
Udział (m ³) drewna zerwanego ze współczynnikami > 1 [%]	0,0	%
Udział (m ³) drewna kłodowanego (WT) iglastego w drewnie W iglastym [%]	79	%
Udział (m ³) S2 krótkiego (poniżej 1,5 mb) w S2 [%]	0,0	%

