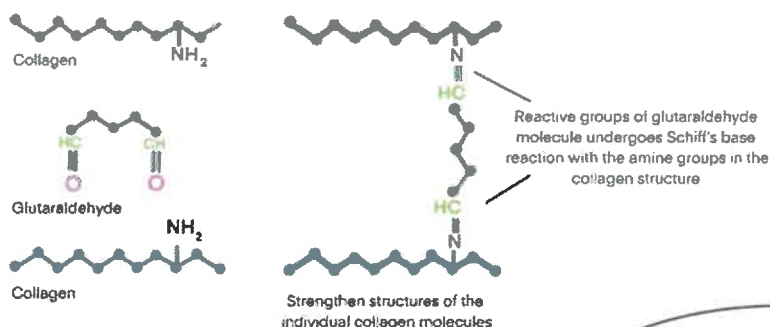
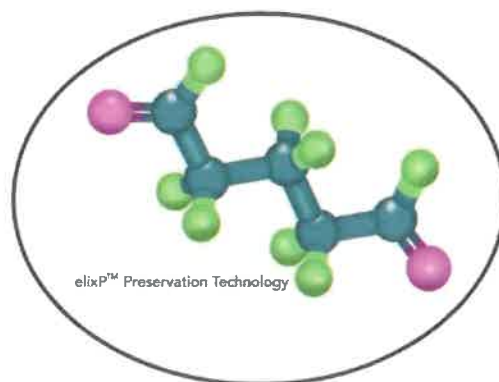


## elixP™ Tissue Technology

### Technologia nowej generacji

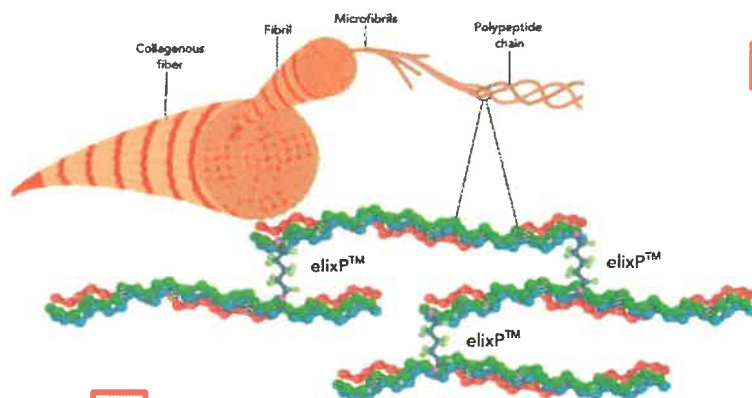
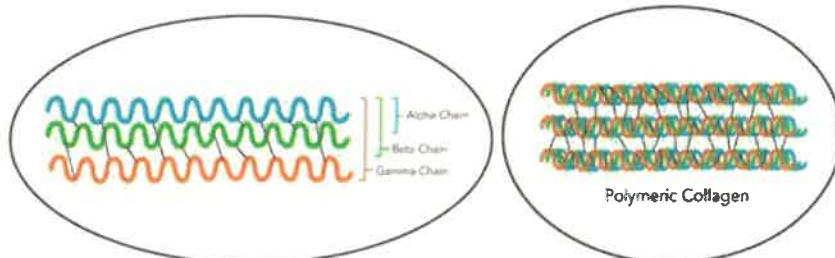
Nasza łąta z osierdzia bydlęcego, InvengenX®, jest mocowana za pomocą opatentowanej technologii mocowania elixP™. Która pozwala zachować potrójną helisową strukturę poszczególnych cząsteczek kolagenu (wewnątrzcząsteczkowych) i między włóknkami kolagenowymi (międzycząsteczkowych). Ten proces utrwalania osiąga całkowitą redukcję antygenowości i zachowuje naturalną formację kolagenu w tkance.



### Po procedurze

Zabieg ten prowadzi do 100% usieciowania tkanki, aby zapobiec niepożądanym skutkom, takim jak krwawienie z linii szwów, rozwarstwienie i reakcja zapalna.

Ten proces utrwalania osiąga całkowitą redukcję antygenowości i zachowuje naturalne tworzenie kolagenu w tkance.

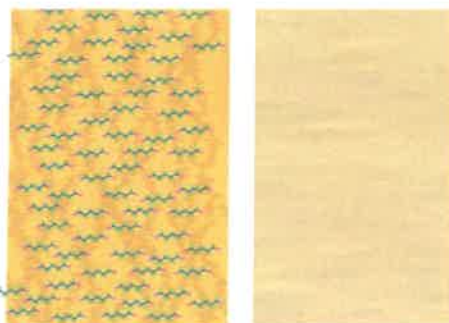


Po utrwaleniu nasze łąty integrują się bezproblemowo, wspierając wzrost komórek i tkanek oraz utrzymując integralność strukturalną i żywotność.

### Proces regeneracji

To zaawansowane leczenie prowadzi do doskonałej biokompatybilności z tkanką gospodarza i zapobiega degradacji, umożliwiając stworzenie „plastra” z tkanki osierdzia bydlęcego,

### Fiksacja tkanki “elixP”™





## Kardiochirurgia

- ✓ Atrial septal defect
- ✓ Ventricular septal defect
- ✓ Intracardiac Defects
- ✓ Pulmonary Stenosis
- ✓ Defects of the thoracic wall
- ✓ Pericardial closure
- ✓ Tetralogy of Fallot
- ✓ Congenital chest wall defects

## Chirurgia Naczyniowa

- ✓ Venous Ulcers
- ✓ Femoral Endarterectomy
- ✓ Carotid Endarterectomy
- ✓ Renal artery disease
- ✓ Abdominal aortic aneurysm
- ✓ Claudication
- ✓ Carotid artery dissection

## WŁAŚCIWOŚCI BIOMECHANICZNE



Wytrzymałość na rozciąganie



Brak przecieków na linii szwów



Odporność na rozrywanie



ELASTYCZNOŚĆ

## ROZMIARY ŁATY

Model	XM-04	XM-05*	XM-06	XM-07*	XM-08*	XM-09	XM-10*
Size (cm)	0.6 x 8	0.8 x 8	1 x 6	1 x 10	1 x 14	1.5 x 8	1.5 x 10
Model	XM-11	XM-12	XM-13	XM-14	XM-15	XM-16	XM-17
Size (cm)	1.5 x 16	2 x 9	2.5 x 15	4 x 4	4 x 6	4 x 16	5 x 6
Model	XM-18	XM-19	XM-20	XM-21	XM-22	XM-23	
Size (cm)	5 x 10	6 x 8	6 x 10	7 x 10	8 x 14	10 x 16	

\*Also available in tapered size.



## Właściwości

- ✓ 3-letni okres ważności
- ✓ Materiał biokompatybilny
- ✓ Matryca membranowa Intact
- ✓ Minimalny czas płukania
- ✓ Łatwy do obsługi
- ✓ Ekonomiczny
- ✓ Jednorodna grubość
- ✓ Bardzo wysoka wytrzymałość
- ✓ Bardzo elastyczny materiał

