

**Samodzielny Publiczny Zespół Zakładów**

**Opieki Zdrowotnej w Nisku**

ul. Kościuszki 1

37-400 Nisko

**WYKONAWCY**

ubiegający się o zamówienie

Dotyczy: postępowania o udzielenie zamówienia publicznego:

Nazwa zamówienia: Dostawa odczynników do biochemii klinicznej, odczynników immunodiagnostycznych oraz odczynników do równowagi kwasowo-zasadowej, elektrolitów i hematokrytu wraz z dzierżawą analizatorów dla potrzeb Laboratorium Analitycznego Szpitala Powiatowego im. PCK w Nisku..

Numer referencyjny: Z.II.260.029.Zp.2024

**WYJAŚNIENIA TREŚCI SWZ**

Zamawiający, **Samodzielny Publiczny Zespół Zakładów Opieki Zdrowotnej w Nisku**, działając na podstawie art. 135 ust. 6 ustawy z dnia 11 września 2019 r. Prawo zamówień publicznych (t.j. Dz. U. z 2023r. poz. 1605), udostępnia poniżej treść zapytań do Specyfikacji Warunków Zamówienia (zwanej dalej "SWZ") wraz z wyjaśnieniami:

**Pytanie nr 1**

Dotyczy Zadania nr 3 -oznaczenia z zakresu równowagi kwasowo -zasadowej, elektrolitów i hematokrytu, tabela -Nazwa oznaczenia punkt 7

Czy Zamawiający dopuści analizator dokonujący pomiaru Hb?

Analizator dokonuje pomiaru Hb . Ht jest parametrem wyliczanych ze zmierzonej Hb

**Stanowisko (wyjaśnienie) Zamawiającego: Zamawiający dopuszcza.**

**Pytanie nr 2**

Dotyczy Zadania nr 3 -oznaczenia z zakresu równowagi kwasowo -zasadowej , elektrolitów i hematokrytu, tabela -Nazwa oznaczenia punkt 10

Prosimy o doprecyzowanie co oznacza parametr CDHb.

**Stanowisko (wyjaśnienie) Zamawiającego: Nastąpiła omyłka, Zamawiający wymaga oznaczenia o parametrze COHb – karboksyhemoglobina.**

### **Pytanie nr 3**

Dotyczy Zadania nr 3 -Zestawienie parametrów granicznych analizatora parametrów krytycznych ,tabela -PARAMETR GRANICZNY punkt 3.

Zwracamy się z prośbą o zmianę zapisu „analizator biochemiczny” na analizator parametrów krytycznych

**Stanowisko (wyjaśnienie) Zamawiającego: Zamawiający zmienia zapis „analizator biochemiczny” na „analizator parametrów krytycznych”**

### **Pytanie nr 4**

**Dotyczy zadania 2.** Czy Zamawiający wyrazi zgodę na składanie zamówień oraz na zgłaszanie reklamacji odczynników i awarii aparatu przez aplikację Wykonawcy (strona internetowa)?

*Uzasadnienie: Składanie zamówień, zgłaszanie reklamacji odczynników i awarii aparatu przez aplikację Wykonawcy umożliwi Zamawiającemu przeglądanie historii wpisów, śledzenie statusu zgłoszeń i wysyłki zamówień.*

**Stanowisko (wyjaśnienie) Zamawiającego: Zamawiający wraza zgodę**

### **Pytanie nr 5**

**Dotyczy zadania 2.** Czy Zamawiający wyraża zgodę na wydłużenie terminu podłączenia analizatora do sieci Zamawiającego (LIS) oferowanych urządzeń do 8 tygodni od daty podpisania umowy?

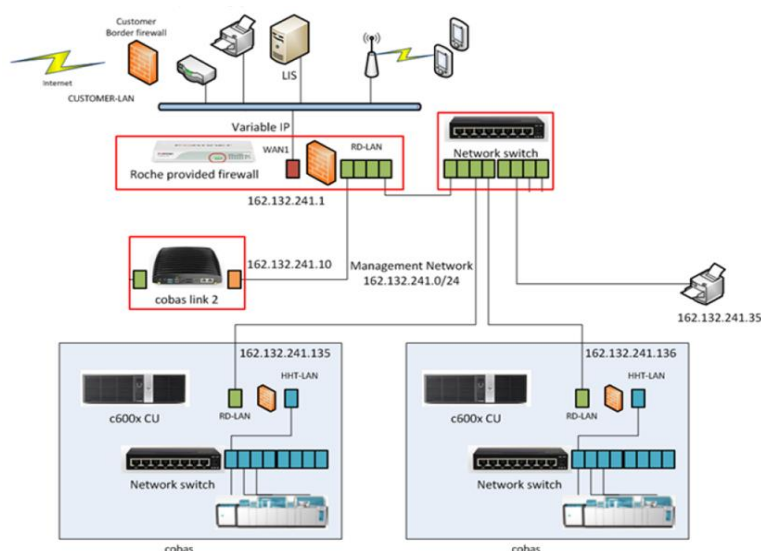
*Uzasadnienie: Z uwagi na długie terminy realizacji podłączeń urządzeń przez dostawcę Państwa systemu LIS, które nie są zależne od nas jako Wykonawcy.*

**Stanowisko (wyjaśnienie) Zamawiającego: Zgodnie z SWZ**

### **Pytanie nr 6**

**Dotyczy zadania 2.** Czy zamawiający udostępni w swoich zasobach dostęp do sieci lokalnej w celu zapewnienia integracji z LIS oraz dostępu do internetu ?

Oferowane analizatory oraz systemy wymagają do pracy stałego połączenia z internetem. Jest to związane z aktualizacją licencji oprogramowania, pobieraniem danych o odczynnikach, kontrolach, kalibratorach, serwisem zdalnym oraz połączeniem z LIS. Wymagane jest połączenie z poniższymi serwerami na spacyfikowanych portach. Poniżej schemat połączeń rozwiązań diagnostycznych (analizatorów).



URL	IP	Port	Type	Description
*.navify.com	193.58.155.0/24	443	CloudFlare	Main connections enabling Remote Service
*.navify.com	193.228.103.0/24	433 (514/541)	CloudFlare	Current/future setup using Cloudflare
remoteservice.roche.com	62.209.44.11	443	Direct	Dedicated connections enabling Remote Support
remoteservice-gas1.roche.com	62.209.44.21	443	Direct	Dedicated connections enabling Remote Support
remoteservice-gas2.roche.com	62.209.44.22	443	Direct	Dedicated connections enabling Remote Support
remoteservice-gas3.roche.com	209.202.167.19	443	Direct	Dedicated connections enabling Remote Support
remoteservice-gas4.roche.com	209.202.167.20	443	Direct	Dedicated connections enabling Remote Support
remoteservice-gas5.roche.com	120.136.45.231	443	Direct	Dedicated connections enabling Remote Support
remoteservice-gas6.roche.com	120.136.45.230	443	Direct	Dedicated connections enabling Remote Support
remoteservice-gas15.roche.com	35.76.193.4	443	Direct	Dedicated connections enabling Remote Support
remoteservice-gas16.roche.com	52.193.219.53	443	Direct	Dedicated connections enabling Remote Support
rln-cm-*.dia.roche.com	52.178.37.238	514 / 541	Direct	Dedicated connections enabling FortiGate management
teleservice.roche.com	196.3.50.39	443 / 80	HTTP	Dedicated connection to TSN
remoteservice-dr.roche.com	209.202.167.21	443	Direct	Axeda Disaster Recovery

**Stanowisko (wyjaśnienie) Zamawiającego: Zamawiający nie wyraża zgody**

#### Pytanie nr 7

**Dotyczy zadania 2.** Czy Zamawiający oczekuje aby oferowane odczynniki do oznaczania TSH, fT4, fT3, anty-TPO i anty-Tg posiadały określone przez producenta odczynników specyficzne wartości referencyjne dla populacji noworodków, niemowląt, dzieci i kobiet w ciąży w poszczególnych trymestrach, co pozwoli prawidłowo interpretować wyniki oznaczeń tych parametrów?

**Stanowisko (wyjaśnienie) Zamawiającego: Tak**

#### Pytanie nr 8

**Dotyczy zadania 2.** Czy Zamawiający wymaga aby metoda oznaczania prokalcytoniny była wystandaryzowana wobec metody referencyjnej BRAHMS PCT, co umożliwi wykorzystanie do interpretacji wyników punktów odcięcia do diagnostyki sepsy ustalonych dla wszystkich testów oznaczających prokalcytoninę w oparciu o licencję i standaryzację Brahms PCT?

**Stanowisko (wyjaśnienie) Zamawiającego: Tak**

**Pytanie nr 9**

ZESTAWIENIE                      PARAMETRÓW                      GRANICZNYCH                      ANALIZATORA  
IMMUNODIAGNOSTYCZNEGO, punkt 9: Czy pod określeniem "Pełne krzywe kalibracyjne zapisane w kodzie kreskowym, wczytywane automatycznie do analizatora z kodów kreskowych po wstawieniu odczynników na pokład, dla wszystkich oferowanych testów" Zamawiający rozumie prekalibrację fabryczną odczynników i brak konieczności wykonania pełnej 6-punktowej krzywej kalibracyjnej przez Użytkownika?

**Stanowisko (wyjaśnienie) Zamawiającego: Tak**

**Pytanie nr 10**

**Dotyczy zał. nr 8 projektowane postanowienia umowy par 1 ust. 6** Czy Zamawiający wyrazi zgodę, aby zrezygnować z wersji pisemnej instrukcji i pozostać przy formie elektronicznej tj. pliku przesyłanego w email lub udostępnionego na stronie internetowej? Rozwiązanie takie należy uznać za optymalniejsze z punktu widzenia zrównoważonego rozwoju, zapewniające Zamawiającemu bieżący i nieograniczony dostęp, zwłaszcza wobec postępującego procesu elektroniczacji.

**Stanowisko (wyjaśnienie) Zamawiającego: Tak, Zamawiający wyraża zgodę**

**Pytanie nr 11**

**Dotyczy zał. nr 8 projektowane postanowienia umowy par. 3 ust. 2** Czy Zamawiający wyrazi zgodę na doprecyzowanie niniejszego postanowienia poprzez odstąpienie od wymogu ubezpieczenia aparatury?

*Uzasadnienie: Ubezpieczenie urządzenia leży w strefie autonomicznych uprawnień Wykonawcy jako właściciela przedmiotu dzierżawy, dlatego umowa pomiędzy Wykonawcą a Zamawiającym nie powinna regulować tej kwestii.*

**Stanowisko (wyjaśnienie) Zamawiającego: Tak, Zamawiający wyraża zgodę**

**Pytanie nr 12**

**Dotyczy zał. nr 8 projektowane postanowienia umowy par. 5 ust. 7** Czy Zamawiający wyrazi zgodę na zmianę niniejszego postanowienia tak, aby skorzystanie z wykonania zastępczego wykluczało zastosowanie kar umownych?

**Stanowisko (wyjaśnienie) Zamawiającego: Zgodnie z SWZ**

### **Pytanie nr 13**

**Dotyczy zał. nr 8 projektowane postanowienia umowy par. 5.9** Czy Zamawiający zgodzi się na Zgłoszenia poprzez aplikacje online lub telefonicznie do działu wsparcia?

Uzasadnienie: Nie możemy zapewnić, że zawsze do aparatu będzie przyjeżdżał ten sam inżynier. Zazwyczaj tak jest, ale w danej chwili może obsługiwać inną awarię lub być na urlopie. Wówczas, dla zapewnienia jak najszybszej reakcji, delegowana do zadania jest wolna osoba, o odpowiednich uprawnieniach i wiedzy dla danego analizatora.

**Stanowisko (wyjaśnienie) Zamawiającego: Tak, Zamawiający wyraża zgodę**

### **Pytanie nr 14**

**Dotyczy zał. nr 8 projektowane postanowienia umowy par. 7 ust. 1 pkt 1.1 i pkt 1.3** Czy Zamawiający wyrazi zgodę, aby wysokość kary umownej była liczona od wartości sumy czynszu dzierżawnego?

Wskazujemy, iż wszelkie ryzyka finansowe związane z możliwością obciążenia Wykonawcy karami umownymi będą podlegały wkalkulowaniu do ceny ofertowej, co nie jest finalnie zjawiskiem korzystnym dla Zamawiającego.

**Stanowisko (wyjaśnienie) Zamawiającego: Zgodnie z SWZ**

### **Pytanie nr 15**

**Dotyczy zał. nr 8 projektowane postanowienia umowy par. 7 ust. 1 pkt 1.4** Czy Zamawiający wyrazi zgodę na usunięcie niniejszego postanowienia? Zgodnie z §5 ust. 7 w przypadku czasu naprawy aparatu ponad 15 dni, Zamawiający ma również możliwość skorzystania z wykonania zastępczego na koszt Wykonawcy. Funkcją kary umownej jest kompensacja szkody poniesionej przez Zamawiającego i powinna służyć ułatwieniu dochodzenia odszkodowania, a nie prowadzić do wzbogacenia się jednej ze stron kontraktu, ponadto mogłaby zostać uznana za rażąco wygórowaną.

W przypadku braku zgody na usunięcie, czy Zamawiający wyrazi zgodę, aby kara naliczana była po upływie dodatkowego 5-dniowego terminu wyznaczonego Wykonawcy na realizację zobowiązania oraz od wartości sumy czynszu dzierżawnego? Wskazujemy, iż wszelkie ryzyka finansowe związane z możliwością obciążenia Wykonawcy karami umownymi będą podlegały wkalkulowaniu do ceny ofertowej, co nie jest finalnie zjawiskiem korzystnym dla Zamawiającego.

**Stanowisko (wyjaśnienie) Zamawiającego: Zamawiający wyraża zgodę i usuwa par. 7 ust. 1 pkt. 1.4 umowy.**

### **Pytanie nr 16**

**Dotyczy zał. nr 8 projektowane postanowienia umowy par. 7 ust. 2** Czy Zamawiający wyrazi zgodę na zmianę niniejszego postanowienia tak, aby skorzystanie z wykonania zastępczego wykluczało zastosowanie kar umownych?

Czy Zamawiający wyraża zgodę na modyfikację tego postanowienia poprzez dodanie w jego treści, że Zamawiający może skorzystać z prawa do zakupu interwencyjnego „po bezskutecznym upływie przynajmniej 5- dniowego dodatkowego terminu wyznaczonego Wykonawcy do realizacji zobowiązania”?

**Stanowisko (wyjaśnienie) Zamawiającego: Zgodnie z SWZ**

#### **Pytanie nr 17**

**Dotyczy zał. nr 8 projektowane postanowienia umowy par. 7 ust. 3** Czy Zamawiający wyraża zgodę na dodanie "do wysokości rzeczywiście poniesionej szkody"? Ewentualnie dodanie: „wyłączona jest odpowiedzialność Wykonawcy z tytułu utraconych korzyści”?

**Stanowisko (wyjaśnienie) Zamawiającego: Zamawiający wyraża zgodę na dodanie "do wysokości rzeczywiście poniesionej szkody"**

#### **Pytanie nr 18**

**Dotyczy zał. nr 8 projektowane postanowienia umowy par. 7 ust. 4** Czy Zamawiający wyrazi zgodę na zmianę wyrażenia "z przyczyn leżących po stronie Wykonawcy" na "z przyczyn zawinionych przez Wykonawcę"?

Zgodnie z art. 471 k.c. dłużnik odpowiada za nienależyte wykonanie umowy jeżeli wynika ono z przyczyn za które ponosi odpowiedzialność.

**Stanowisko (wyjaśnienie) Zamawiającego: Zgodnie z SWZ**

#### **Pytanie nr 19**

**Dotyczy zał. nr 8 projektowane postanowienia umowy par. 7 ust. 5** Czy Zamawiający wyrazi zgodę, aby łączna wysokość kar umownych wynosiła 10 % wartości umowy?

**Stanowisko (wyjaśnienie) Zamawiającego: Zamawiający wyraża zgodę**

#### **Pytanie nr 20**

**Dotyczy zał. nr 8 projektowane postanowienia umowy par. 8 ust. 5** W projekcie umowy, nie zawarto postanowień umownych, dotyczących zasad wprowadzania zmian wysokości wynagrodzenia należnego wykonawcy w przypadku zmiany ceny materiałów lub kosztów związanych z realizacją zamówienia. W związku z tym, że umowa, która zostanie zawarta w wyniku przetargu, ma być zawarta na okres dłuższy niż 6 miesięcy, postanowienia takie są wymagane przez art. 439 Prawa zamówień publicznych. Czy wobec powyższego postanowienia te zostaną wprowadzone do projektu umowy?

Poniżej dołączamy proponowane przez nas brzmienie postanowień zgodnych z art. 439 PZP.

1. Strony zobowiązują się dokonywać zmian wynagrodzenia należnego Wykonawcy z tytułu dostawy określonych w Umowie produktów (w szczególności odczynników, materiałów zużywalnych, części zamiennych) określonego w §3 Umowy oraz w załącznikach do niej

(„**Waloryzacja**”), w przypadku zmiany ceny materiałów lub kosztów związanych z realizacją zamówienia („**Zmiana cen**”).

2. Waloryzacja dokonywana będzie w oparciu o wskaźnik cen towarów i usług konsumpcyjnych ogółem w stosunku do kwartału poprzedniego, publikowany co kwartał przez Prezesa Głównego Urzędu Statystycznego („**GUS**”) na podstawie art. 25 ust. 11 ustawy z dnia 17 grudnia 1998 r. o emeryturach i rentach z Funduszu Ubezpieczeń Społecznych („**Wskaźnik**”).
3. Przyjmuje się, że Zmiana cen nastąpiła, jeżeli Wskaźnik osiągnął wartość większą lub równą 3%.
4. Przyjmuje się, że Zmiana cen wpływa na koszt wykonania Zamówienia odpowiednio do wysokości Wskaźnika, przy czym Waloryzacja następować będzie w wysokości wynoszącej połowę Wskaźnika.
5. Waloryzacja następować będzie co 3 miesiące, przy czym pierwsza waloryzacja nastąpi po 6 miesiącach od zawarcia Umowy.
6. W dniu, w którym zgodnie z ust. 5 następuje Waloryzacja, zmienia się wynagrodzenie w zakresie wskazanym w ust. 1, biorąc pod uwagę wartość Wskaźnika ostatnio opublikowaną przez Prezesa GUS, o ile wartość ta będzie większa lub równa wartości wskazanej w ust. 3. Odpowiednio zmienione zostają ceny poszczególnych pozycji załącznika asortymentowo-cenowego.
7. W razie potrzeby, przy wyliczaniu Waloryzacji, ceny zaokrągla się w dół do pełnych groszy.
8. W przypadku drugiej i kolejnych Waloryzacji, cenami wyjściowymi, które będą waloryzowane, będą ceny powstałe w wyniku poprzedniej Waloryzacji, z uwzględnieniem ewentualnych zmian jakie od czasu poprzedniej Waloryzacji zostały dokonane w drodze aneksów do Umowy.
9. Wynagrodzenie, o którym mowa w ust. 1, może się zmienić w wyniku zastosowania wszystkich Waloryzacji o maksymalnie 50% pierwotnej wartości Umowy.
10. Waloryzacja, o której mowa w niniejszym paragrafie nie wymaga aneksu do Umowy. Po Waloryzacji, w razie potrzeby, Wykonawca przekaże Zamawiającemu załącznik asortymentowo-cenowy zmieniony zgodnie z niniejszym paragrafem

**Stanowisko (wyjaśnienie) Zamawiającego: Zgodnie z SWZ**

#### **Pytanie nr 21**

**Dotyczy zał. nr 8 projektowane postanowienia umowy par. 9** Czy Zamawiający wyraża zgodę na zawarcie umowy w formie elektronicznej przy wykorzystaniu kwalifikowanego podpisu elektronicznego przez Wykonawcę?

**Stanowisko (wyjaśnienie) Zamawiającego: Zamawiający dopuszcza, ale nie wymaga.**

## **Pytanie nr 22**

**Dotyczy zał. nr 9 umowa powierzenia przetwarzania danych osobowych par. 2 ust. 3-5** Czy Zamawiający wyraża zgodę na zwolnienie z obowiązku dodatkowego upoważnienia swoich pracowników do przetwarzania danych osobowych w przypadku oświadczenia o tym, że pracownicy ci zostali przeszkoleni i zapoznani z zasadami przetwarzania danych osobowych oraz są już zobowiązani do zachowania tajemnicy?

**Stanowisko (wyjaśnienie) Zamawiającego: Zamawiający zmienia w projektowanych postanowieniach umowy na:**

**par. 2 ust. 3:**

**Podmiot przetwarzający zobowiązuje się do dopuszczenia do realizacji niniejszej umowy wyłącznie osoby posiadające upoważnienia do przetwarzania danych osobowych w ramach struktury jego przedsiębiorstwa**

**par. 2 ust. 5**

**Podmiot przetwarzający zobowiązuje się do prowadzenia ewidencji osób, które zostały przez niego dopuszczone do realizacji niniejszej umowy, a tym samym do ewidencjonowania osób przetwarzających dane osobowe powierzone na podstawie umowy.**

**par. 2 ust. 4: Zgodne z SWZ**

## **Pytanie nr 23**

**Dotyczy zał. nr 9 umowa powierzenia przetwarzania danych osobowych par 4 ust. 3** Czy Zamawiający wyraża zgodę na modyfikację postanowienia w sposób zezwalający Wykonawcy na podpowierzenie przetwarzania spółkom powiązanym i podwykonawcom Wykonawcy w zakresie przetwarzania, znajdującym się również poza EOG? Lista tych podmiotów zostanie przedłożona Zamawiającemu do akceptacji. Globalne koncerny podczas świadczenia dostaw lub usług wykorzystują spółki ze swoich grup kapitałowych, co pozwala na korzystanie z unikalnej wiedzy o danym produkcie lub dostępu do tego produktu. Wykonawca zapewnia zgodność z wymaganiami i obowiązuje podwykonawców do przestrzegania takich samych warunków, którym sam podlega według umowy. W związku z tym oraz w celu zapewnienia sprawnego wykonania usługi Wykonawca zwraca się z prośbą o umożliwienie powierzenia przetwarzania oraz dodanie zastrzeżenia (oraz wspomniane załącznik): „Wyjątek stanowią spółki powiązane i podwykonawcy Podmiotu przetwarzającego z listy opisanej załącznikiem nr 1 do niniejszej umowy. Lista może ulec zmianie, a na propozycję dodania nowych podmiotów Administrator ma prawo nie wyrazić zgody.”

**Stanowisko (wyjaśnienie) Zamawiającego: Zgodnie z SWZ**



**Pytanie nr 24**

**Dotyczy zał. nr 9 umowa powierzenia przetwarzania danych osobowych** par. 6 ust. 1 Czy Zamawiający wyraża zgodę na zawarcie umowy w formie elektronicznej przy wykorzystaniu kwalifikowanego podpisu elektronicznego przez Wykonawcę?

**Stanowisko (wyjaśnienie) Zamawiającego: Zamawiający dopuszcza, ale nie wymaga.**

**Odpowiedzi na pytania stanowią integralną część SWZ. Proszę o uwzględnienie ich treści w składanych ofertach przetargowych.**

**Dyrektor  
SPZZOZ w Nisku  
*Paweł Tofil*  
*/podpisano elektronicznie***