

DECOR&HOME
Magdalena Jezierska

Fabianki 87J
87-811 Fabianki

NIP: 466-023-25-98
Regon: 520169877



DECOR & HOME

Pracownia:

ul. Promienna 7A
87-800 Włocławek

530-428-464
784-703-054

PROJEKT WNĘTRZ

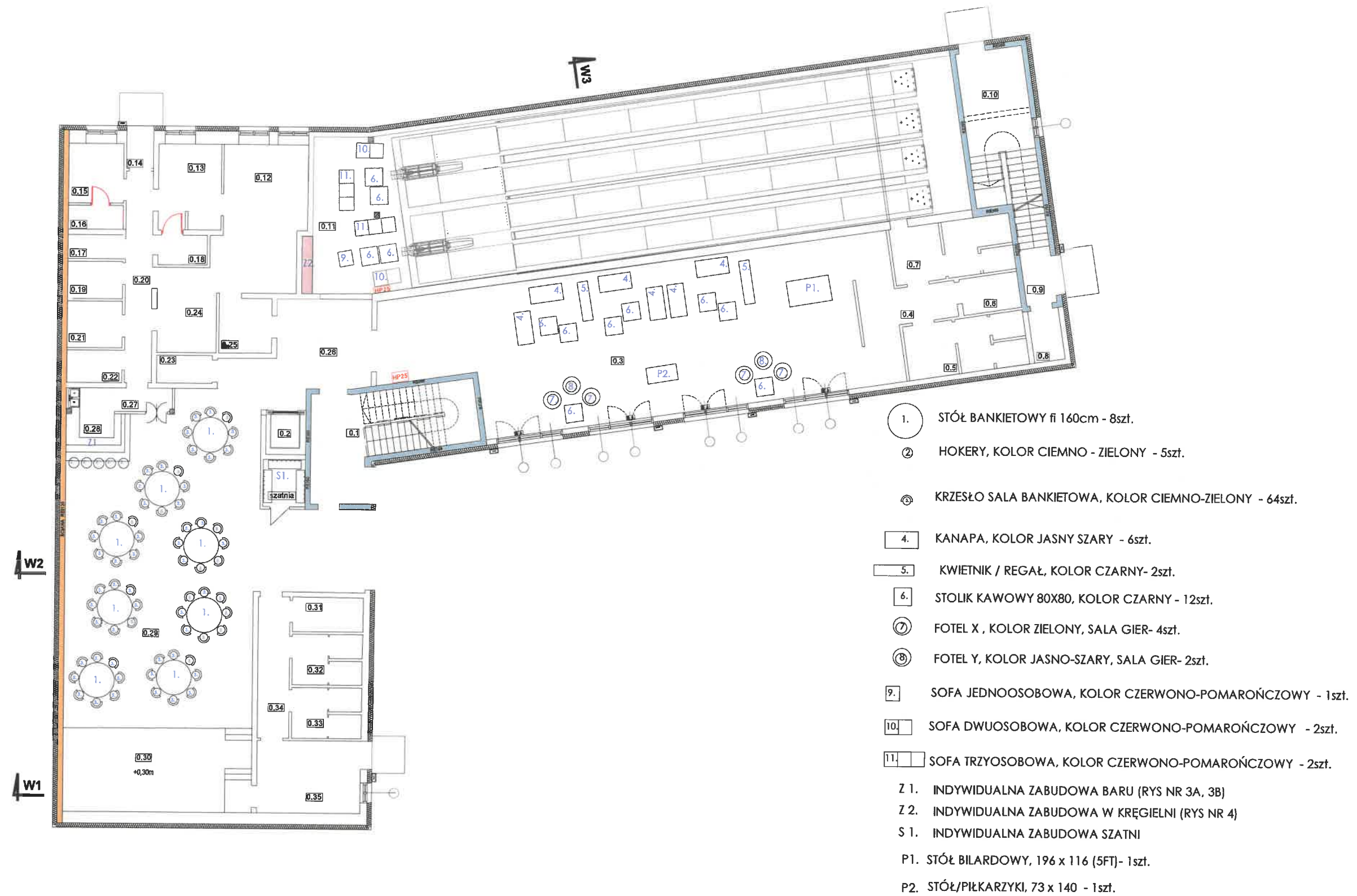
Inwestycja:

**Wielopokoleniowe Centrum Aktywności
Rodzinnej w Baruchowie**

Inwestor:

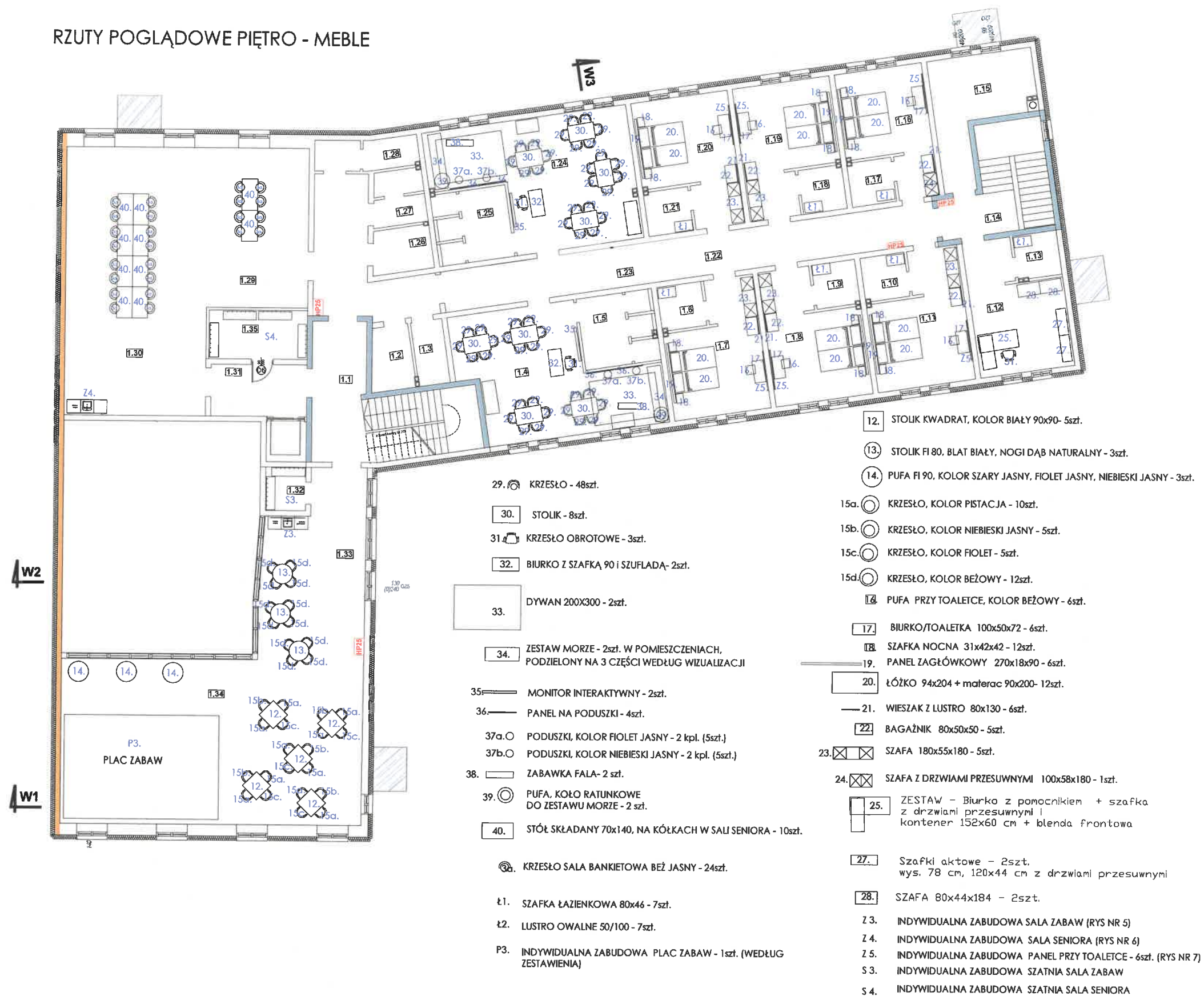
**Gmina Baruchowo
87-821 Baruchowo**

RZUTY POGLĄDOWE PARTER - MEBLE



Rysunek 1

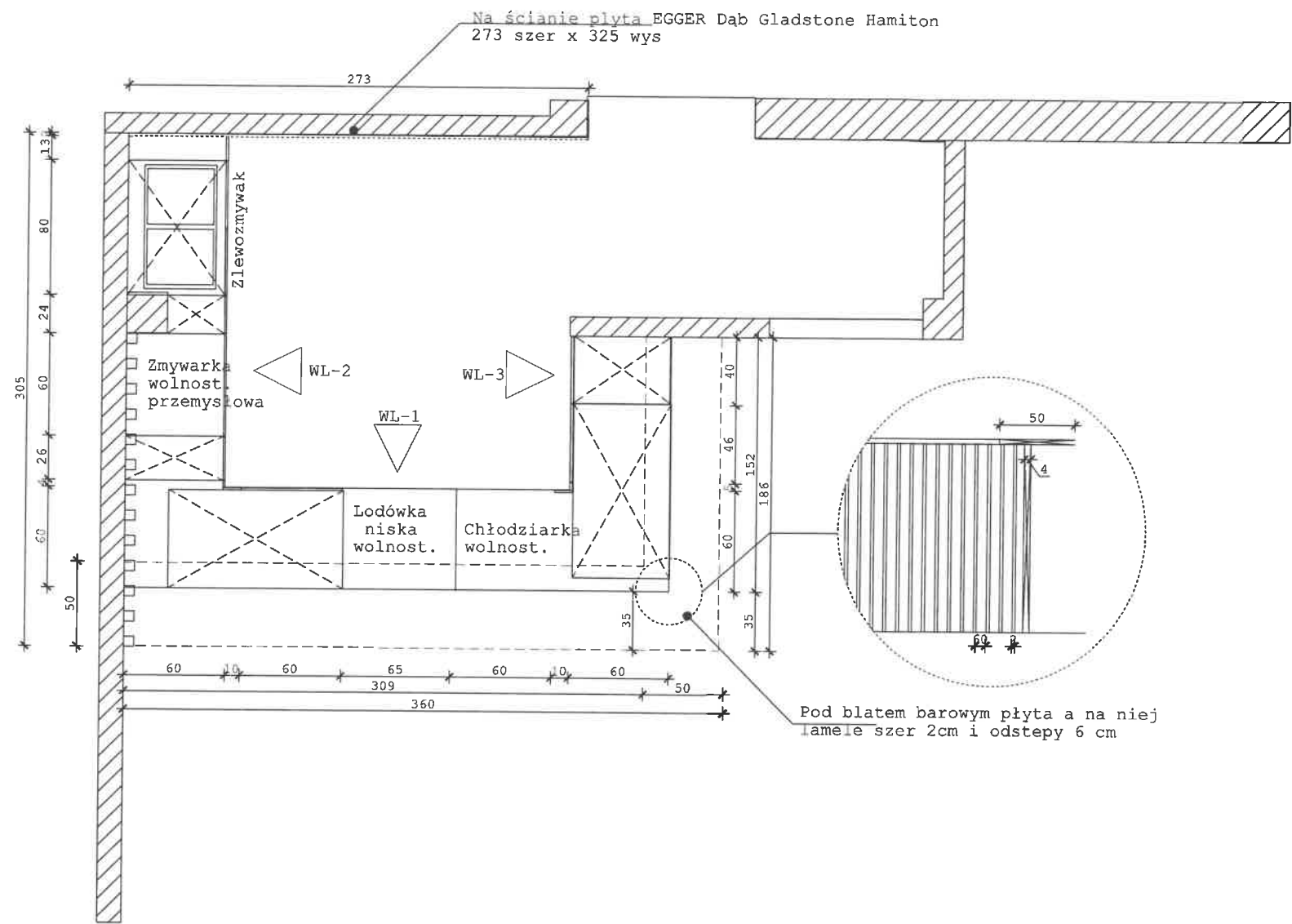
RZUTY POGLĄDOWE PIĘTRO - MEBLE



Rysunek 2

Tytuł Strony
Z-1 Indywidualna
zabudowa baru
pom. 0.28

- Blat barowy laminatu lub konglomeratu w kolorze białym
- Konstrukcja zadaszenia lamelowego laminat biały
- Na ścianie za barem płyta laminowana EGGER Dąb Hamilton
- Blat roboczy z płyty laminowanej lub konglomeratu w kolorze białym
- Korpusy i fronty z płyty laminowanej białej
- Sposób otwierania potwierdzić z inwestorem
- Zlewozmywak z przeznaczeniem do użyteczności publicznej - gastronomia



Inwestycja: Wielopokoleniowe Centrum Aktywności Rodzinnej w Baruchowie
Inwestor: Gmina Baruchowo 87-821 Baruchowo

Nr. Rysunku

3A

Tytuł Strony
Z-1 Indywidualna
zabudowa baru
pom. 0.28

Blat barowy laminatu lub
konglomeratu w kolorze białym

Konstrukcja zadaszenia lamelowego
laminat biały

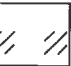
Na ścianie za barem płyta laminowana
EGGER Dąb Hamilton

Blat roboczy z płyty laminowanej lub
konglomeratu w kolorze białym

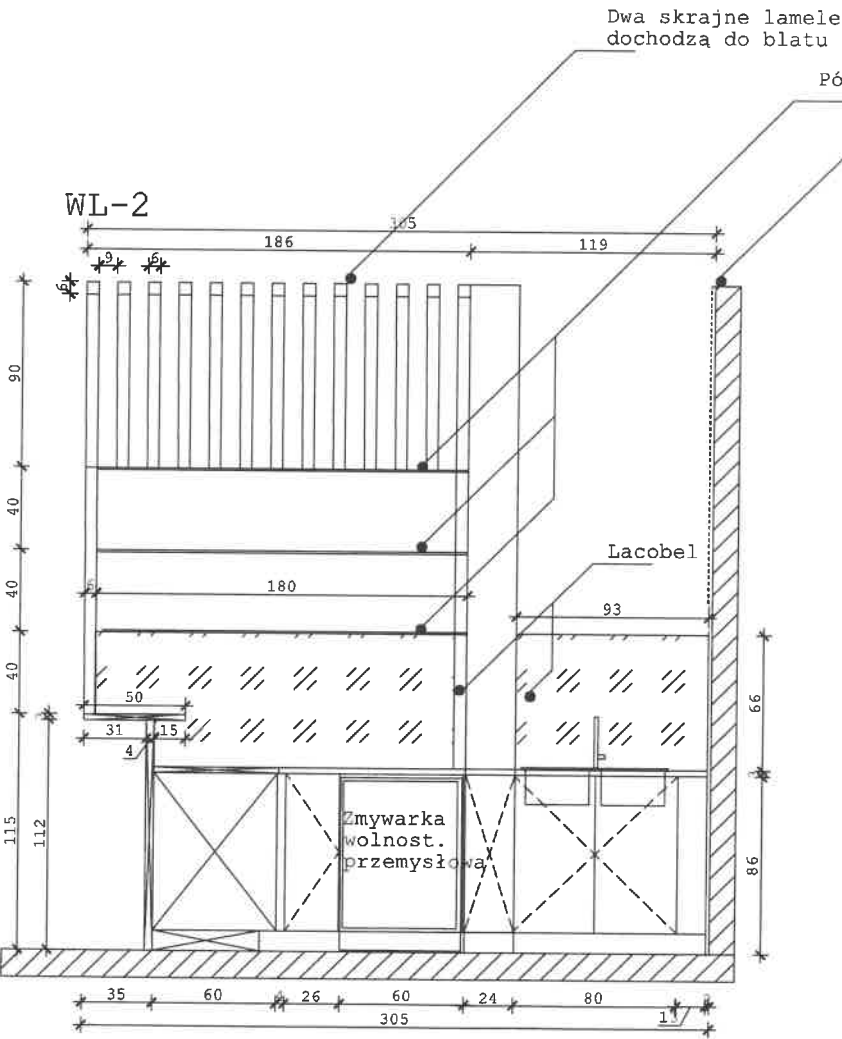
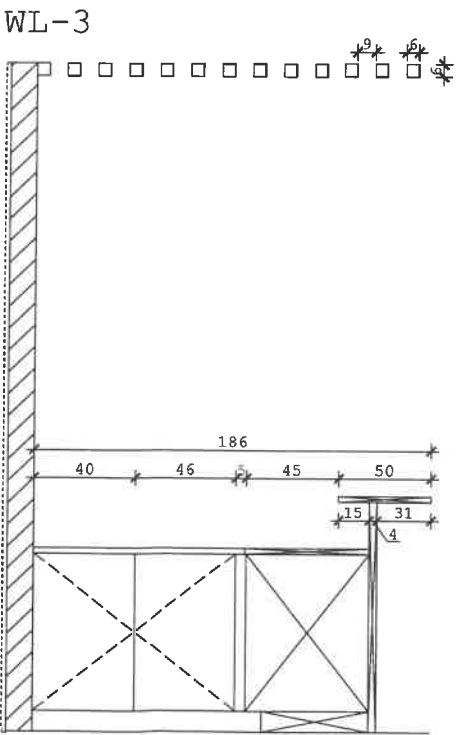
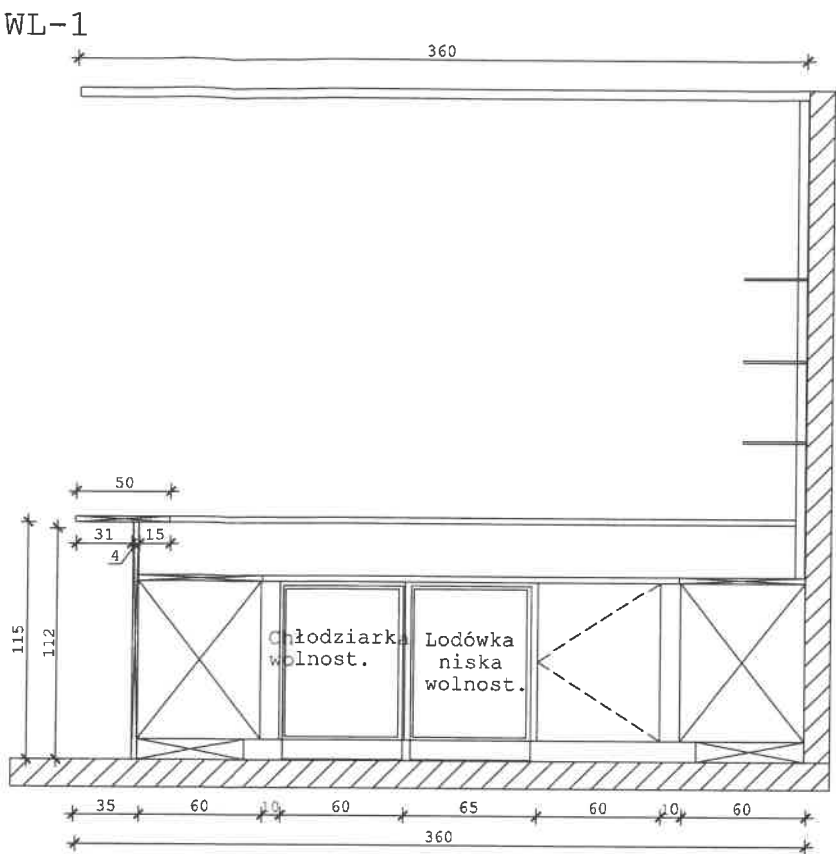
Korpusy i fronty z płyty laminowanej
białej

Sposób otwierania potwierdzić z
inwestorem

Zlewozmywak z przeznaczeniem do
użyteczności publicznej -
gastronomia

 Labobel biały na ścianie

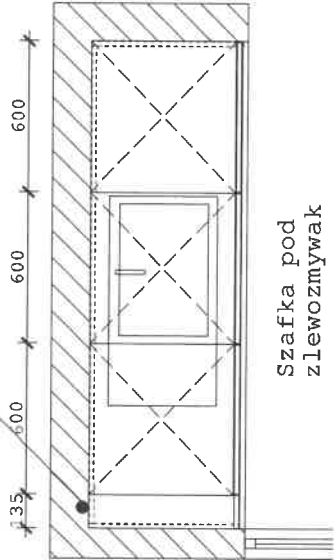
Projekt wykonany na podstawie dokumentacji
papierowej z inwentaryzacji po skutku i bez
tynków. Wszystkie wymiary podane na
rysunkach mają charakter orientacyjny i
podlegają pod weryfikację wykonawcy na
miejscu inwestycji. Projekt wizualizacji
pomieszczenia i wymiary nie są tożsame z
projektem, o którym mowa w Ustawie Prawo
Budowlane. Wszystkie proponowane materiały i
produkty należy obejrzeć w rzeczywistości na
próbniku oraz skonsultować z branżystą



Inwestycja: Wielopokoleniowe Centrum Aktywności Rodzinnej w Baruchowie
Inwestor: Gmina Baruchowo 87-821 Baruchowo

Nr. Rysunku
3B

Blenda maskująca



Szafka pod
zlewozmywak

2000
900
762
100
38

Obłożenie ściany płytą laminowaną

Tytuł Strony

Z-3 Indywidualna
zabudowa sala zabaw
w pom. 1.33

Blat płyta EGGER Dąb
Hamilton
Korpusy i Fronty EGGER
Dąb Hamilton
Sposób otwierania
potwierdzić z inwestorem

Inwestycja: Wielopokoleniowe Centrum Aktywności Rodzinnej w Baruchowie

Inwestor: Gmina Baruchowo 87-821 Baruchowo

Nr. Rysunku

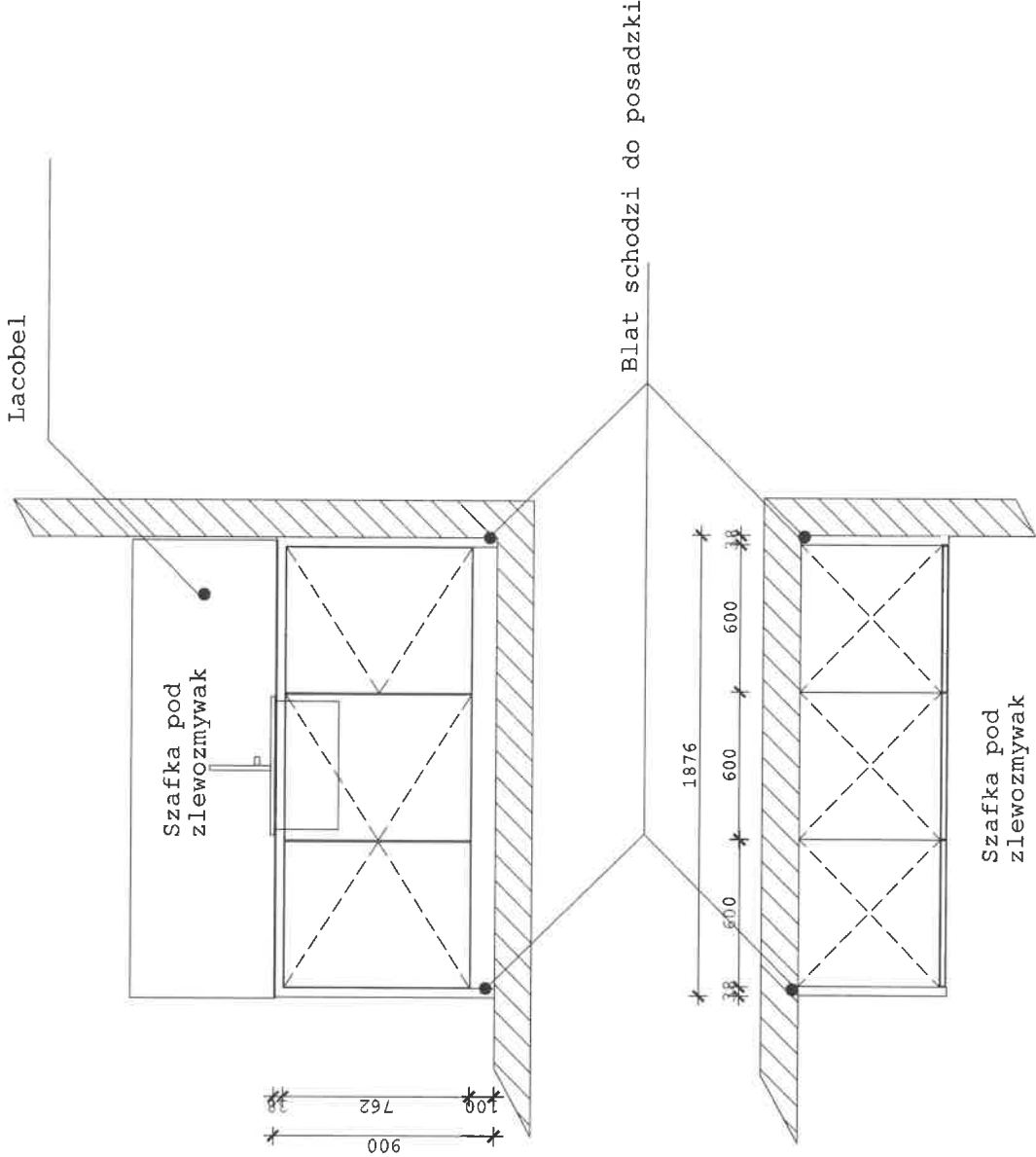
5

Tytuł Strony

Z-4 Indywidualna
zabudowa sala seniora
pom. 1.30

Blat płyta EGGER Dąb
Hamilton
Korpusy i Fronty Białe

Sposób otwierania
potwierdzić z inwestorem

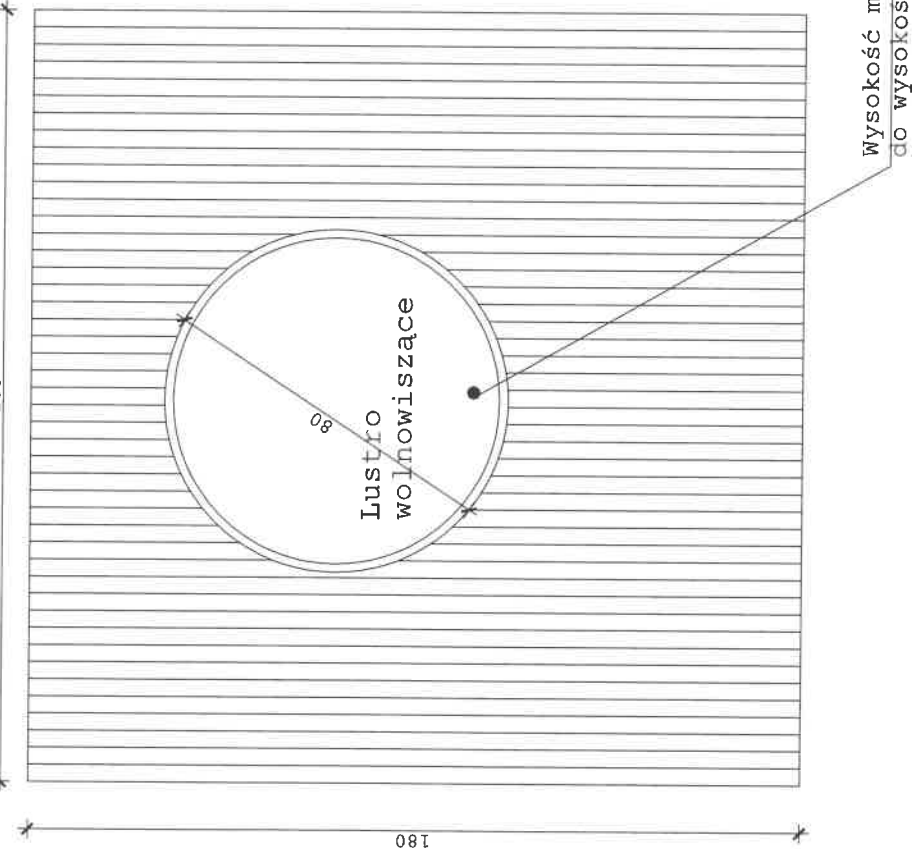


Inwestycja: Wielopokoleniowe Centrum Aktywności Rodzinnej w Baruchowie

Inwestor: Gmina Baruchowo 87-821 Baruchowo

Nr. Rysunku

6



Tytuł Strony
Z-5 Indywidualna
zabudowa panel przy
toaletce w pokojach

Panel z lamelami za
toaletką: kolor antracyt

Inwestycja: Wielopokoleniowe Centrum Aktywności Rodzinnej w Baruchowie

Inwestor: Gmina Baruchowo 87-821 Baruchowo

Nr. Rysunku
7