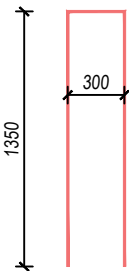
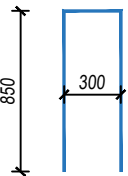


Nowy kształt bloków fundamentowych
- zbrojenie

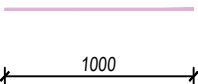
1 klamra uzupełniająca, pionowo i poziomo
#12 A-IIIN, L=3000mm, szt. 17/blok



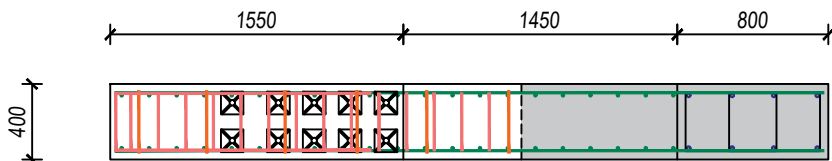
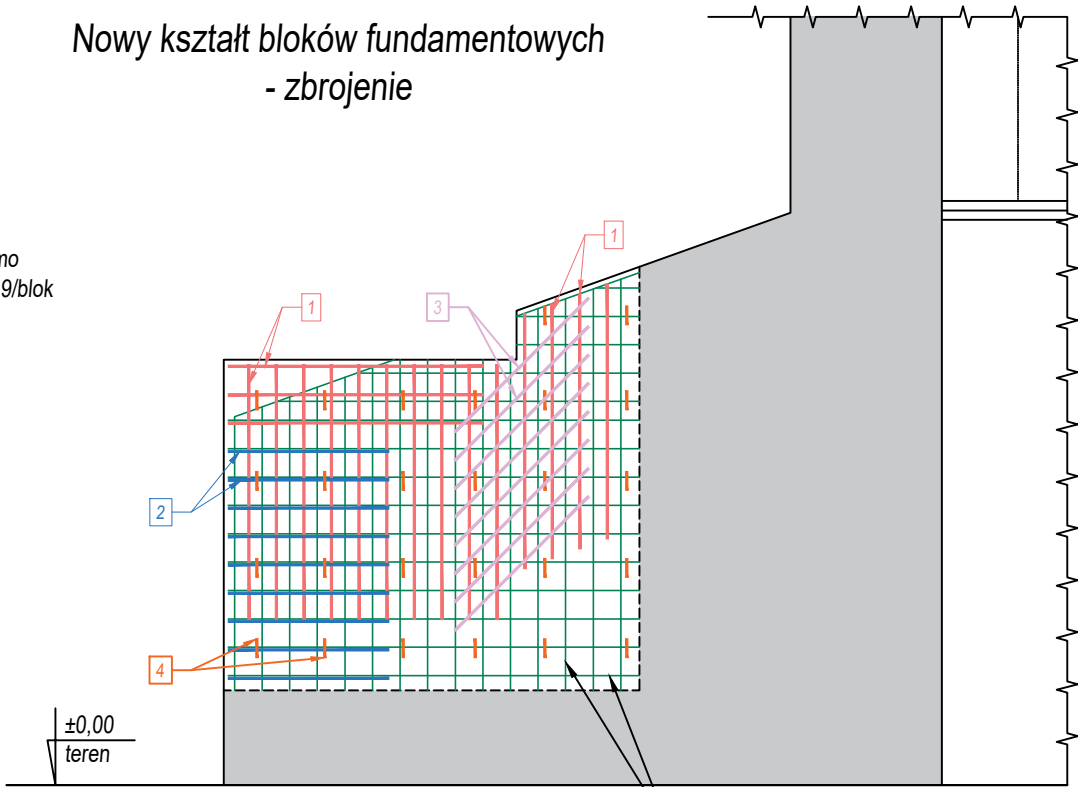
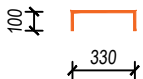
2 klamra uzupełniająca, poziomo
#12 A-IIIN, L=2000mm, szt. 9/blok



3 zbrojenie narożnika
#12 A-IIIN, L=1000mm, szt. 8x2/blok

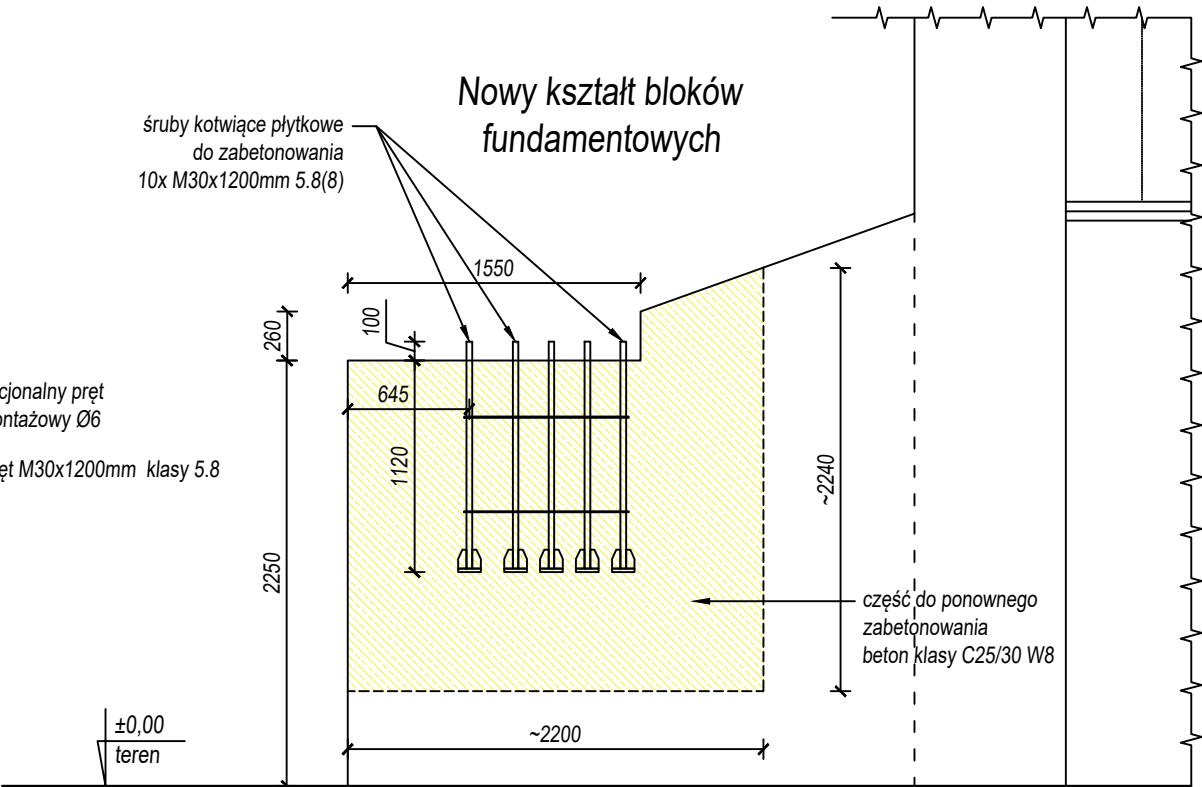
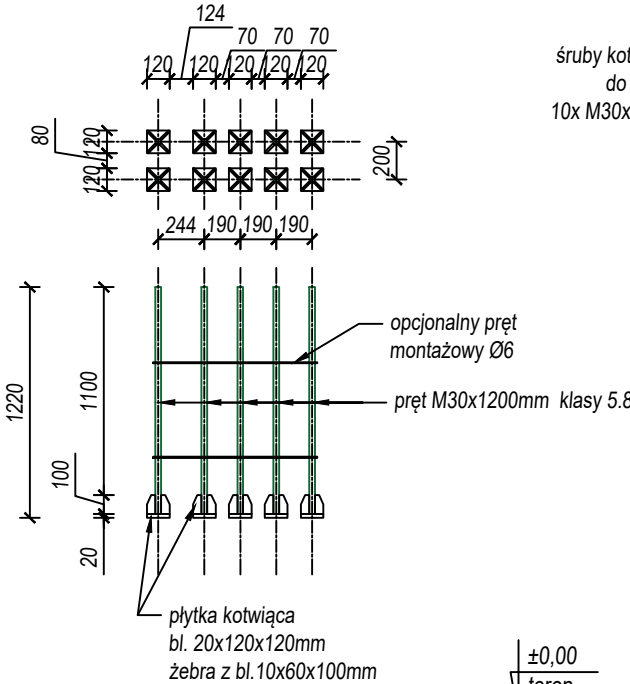


4 klamry spinające (ok. 4 szt./m²)
#12 A-IIIN, L=530mm, szt. 26/blok



Nowy kształt bloków
fundamentowych

śruby kotwiące płytkowe
do zabetonowania
10x M30x1200mm 5.8(8)



Beton klasy C25/30 W8
Stal zbrojeniowa klasy A-IIIN

Zestawienie stali zbrojeniowej

Nr pręta	Średnica	Długość	Ilość	Długość w [m]
	[mm]	[m]		A-III N #12
1	12	3,00	17	51,00
2	12	2,00	9	18,00
3	12	1,00	16	16,00
4	12	0,53	26	13,78
Razem długość			[m]	98,78
Masa 1 mb			[kg]	0,888
Razem masa			[kg]	87,7
RAZEM DLA 5 BLOKÓW [kg]				438

Zestawienie stali - ŚRUBY KOTWIĄCE PŁYTKOWE

L.p.	Nazwa elementu	Długość [mm]	Masa elementu [kg/m]	Masa 1 elementu [kg]	Ilość [szt.]	Masa ogółem [kg]
1	Pręt Ø30 mm klasy 5.8, z gwintowaną końcówką	1 200	5,55	6,7	10	67
2	Blacha podstawy 20x120x120 mm	120	18,8	2,3	10	22,6
3	Zebra - blacha 10x60x100 mm	100	4,7	0,5	40	18,8
4	Zestaw 2x Nakrętka + podkładka poszerzona	-	-	0,5	10	5,0
RAZEM [kg]						113,0
dodatek 2% na spoiny [kg]						2,3
RAZEM [kg]						115,3
RAZEM dla 5 bloków [kg]						576,5

Uwaga:
Istniejące zbrojenie dopasować do nowego kształtu bloku, odpowiednio doginając lub przesuwać pręty.
Pojedyncze śruby M30 lub zblokowany zestaw śrub zamocować sztywno i precyzyjnie przed zabetonowaniem.

INWESTOR

Gmina Baruchowo
Baruchowo 54
87-821 Baruchowo

JEDNOSTKA PROJEKTOWA



MC-STUDIO Małgorzata Chylińska
Wrocław
tel.: 790 744 785 mc-studio@outlook.com

Tytuł projektu: Remont istniejącego budynku usług sportowych wraz z budową zadaszenia trybun

Adres: działki nr 168/3, obręb Baruchowo, gm. Baruchowo
Id działki : 041802_2.0001.168/3

Branża: Konstrukcyjno-budowlana Stadium projektu: Projekt techniczny

Nazwa rysunku: BLOKI FUNDAMENTOWE TRYBUNY - NOWA PODSTAWA SŁUPÓW Skala: 1:40

Projektował:	Podpis	Data	Nr Rys.
mgr inż. Piotr Wojtczak upr. budowlane w specjalności konstrukcyjno-budowlanej do projektowania bez ograniczeń nr KUP/0005/POOK/07		06.2023	K-4