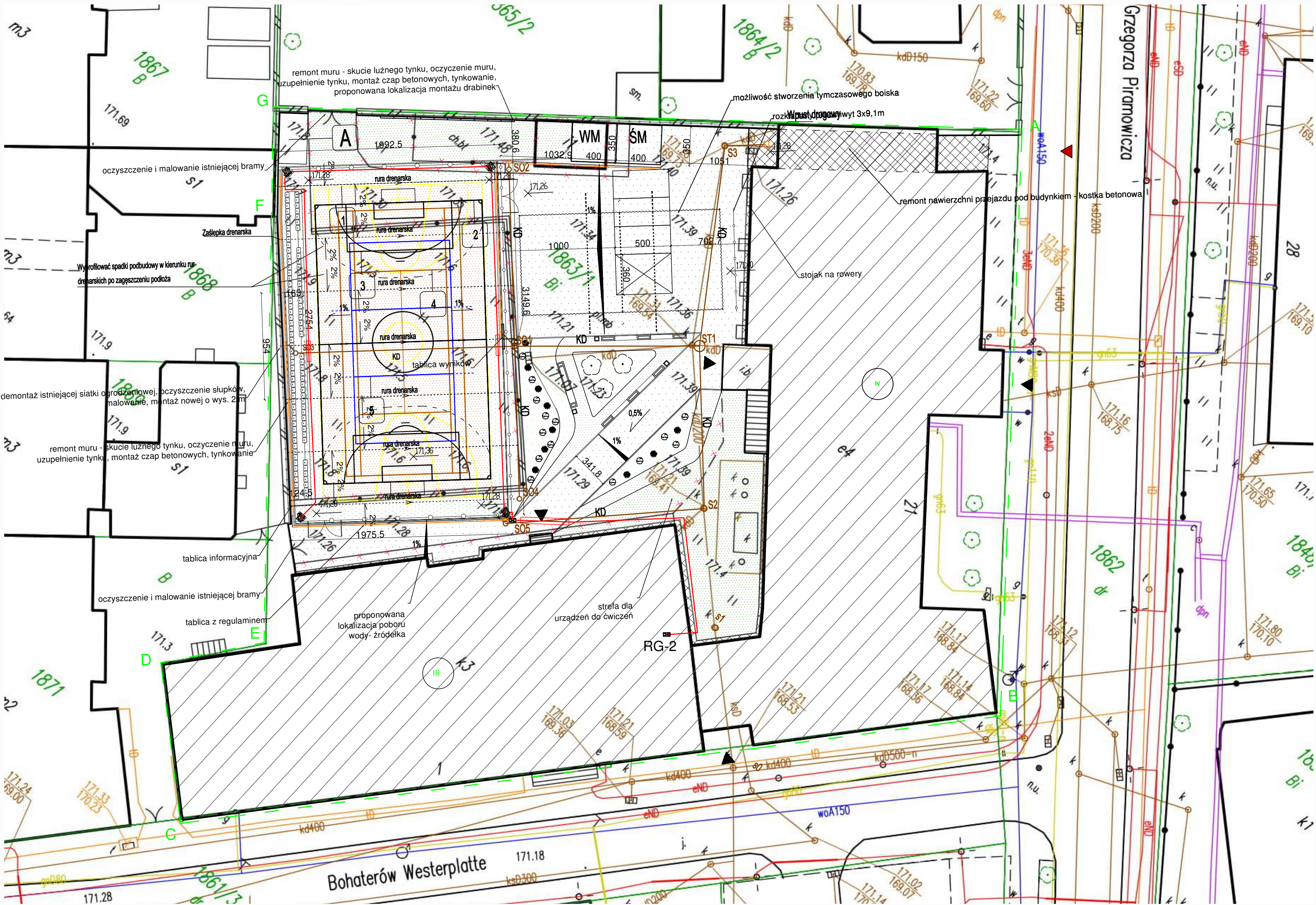


SCHEMAT ZAGOSPODAROWANIA TERENU  
SKALA 1:250



NR I NAZWA OBIEKTU	WYMIARY
1 Boisko do koszykówki	15x28 m
2 Boisko do piłki nożnej	15x25 m
3 Boisko do piłki ręcznej	15x25 m
4 Boisko do tenisa	10,87x23,77 m

- WOA150
- gn63
- ID
- eND
- dgn

- kanalizacja deszczowa
  - kanalizacja
  - wodociągowa
  - gazowa
  - teletechniczna
  - energetyczna
  - ciepłownicza
- zakres opracowania dz. nr 247
- proj. ogrodzenie o wys. 2 m
- proj. piłkochwył o wys. 5,5 m
- proj. ogrodzenie o wys. 4 m
- proj. bramka wejściowa na boisko 300x200 cm
- istniejące drzewa
- proj. drzewa
- proj. krzewy
- proj. mineralno-żywna nawierzchnia wodoprzepuszczalna
- projektowana kostka betonowa gr. 8cm
- proj. nawierzchnia trawiasta
- proj. trawnik zbrojony kratką trawnikową
- proj. nawierzchnia żwirowa
- ist. nawierzchnia trawiasta
- proj. nawierzchnia ogrodzonego boiska wielofunkcyjnego z poliuretanu
- projektowane miejsce postojowe 2,50x5,00 m
- projektowane miejsce postojowe dla osób niepełnosprawnych 3,60x5,00 m
- istniejący wejścia do budynku
- istniejący wejścia do budynku
- Trybuna sportowa segmentowa z siedziskami plastikowymi, częściowo zadaszone
- proj. maszt oświetleniowy 6 m z oprawami oświetleniowymi
- proj. kosz na śmieci 40x40 cm
- proj. mała architektura (ławki, pergole, donice)
- ist. rzędne terenu
- proj. rzędne terenu
- proj. spadki terenu
- ist. budynek - nie objęty opracowaniem
- oznaczenie ilości kondygnacji
- projektowana wiata śmietnikowa
- projektowana wiata magazynowa
- miejsce na ściankę wspinaczkową
- wyburzenie ist. budynku - nie objęte pozwoleniem - zgodnie z projektem rozbiórki
- usunięcie ist. chodników, ogrodzeń, murków - zgodnie z projektem rozbiórki
- ist. schody - remont stopni
- odwodnienie liniowe - koryto z rusztem lub ściek szczelinowy

LEGENDA:

PROJEKTOWANE INSTALACJE

- Instalacja kanalizacji deszczowej PVC/PP SN10
- Odwodnienie liniowe ze spadkiem koryta
- Drenaż, średnica, spadek, długość odcinka
- Wpust uliczny
- Projektowane studzienki kanalizacji deszczowej
- Projektowane studzienki kanalizacji deszczowej z osadnikiem
- kabel elektroenergetyczny 0,6/1kV
- kabel elektroenergetyczny 0,6/1kV zabezpieczony rurą ochronną SRS Ø 40mm
- proj. rozdzielnica, zewnętrzna, prefabrykowana IP65
- istn. rozdzielnica elektryczna 400/230V w budynku szkoły

ISTNIEJĄCE INSTALACJE

- Istniejące studzienki kanalizacji deszczowej
- Istniejąca instalacja kanalizacji deszczowej

BILANS TERENU:

Powierzchnia działki nr 1863/1	3901 m2 = 100%
POWIERZCHNIA ZABUDOWY	1922,21 m2 = 49,28%
POWIERZCHNIA BIOLOGICZNIE CZYNNA	609,82 m2 = 15,63%
POWIERZCHNIA UTWARDZONA	1355,79 m2 = 34,75%
POWIERZCHNIA SCHODÓW	13,18 m2 = 0,34%
W tym:	
- powierzchnia ist. terenu utwardzonego (jazd) - kostka betonowa	9,32 m2
- powierzchnia proj. terenu utwardzonego - kostka betonowa	106,06 m2
- powierzchnia proj. terenu utwardzonego - nawierzchnia poliuretanowa	600,95 m2
- powierzchnia proj. terenu utwardzonego - nawierzchnia mineralno-żywna	529,97 m2
- powierzchnia ist. schodów zewnętrznych	13,18 m2
- powierzchnia ist. trawiasta	174,90 m2
- powierzchnia proj. trawiasta	76,03 m2
- powierzchnia proj. trawiasta wzmocniona kratką trawnikową	251,16 m2
- powierzchnia proj. trawiasta	107,69 m2

TEMAT	Przebudowa boiska na wielofunkcyjne przy Zespole Szkół Żeglugi Śródlądowej w Kędzierzynie-Koźlu wraz z zagospodarowaniem terenu		
ADRES INWESTYCJI	ul. Bohaterów Westerplatte 1, 47-200 Kędzierzyn-Koźle, Obręb: 0014, Koźle; Nr dz.: 1863/1		
INWESTOR	Zespół Szkół Żeglugi Śródlądowej im. Bohaterów Westerplatte ul. Bohaterów Westerplatte 1, 47-200 Kędzierzyn-Koźle		
JEDNOSTKA PROJEKTOWA	INSTAL-TECH Marzec Marzec NIP: 664-182-66-20 ul. Nowohucka 92a, 30-728 Kraków	www.marzec-budownictwo.pl	marzec budownictwo
FAZA	PROJEKT ZAGOSPODAROWANIA TERENU		
PROJEKTANT BRANŻY ARCHITEKTONICZNEJ	mgr inż. arch. Marek Gołomka upr. bud. w specjalności architektonicznej do projektowania bez ograniczeń nr 128-Km/74		
PROJEKTANT BRANŻY KONSTRUKCYJNEJ	mgr inż. Agnieszka Wójciewicz w specjalności konstrukcyjno - budowlanej do proj.bez ograniczeń, upr. nr MAP10212/PB&Q17		
PROJEKTANT BRANŻY ELEKTRYCZNEJ	mgr inż. Agnieszka Ortowska w specjalności instalacyjnej w zakresie sieci, instalacji i urządzeń elektrycznych i elektroenergetycznych upr. nr SLK3965/PWOE11		
OPRACOWAŁA	mgr inż. arch. Klaudia Kurpiós Kępał		
SPRAWDZAJĄCY	mgr inż. arch. Marek Milek upr. bud. w specjalności architektonicznej do proj. bez ograniczeń, nr 1296/94		
TYTUŁ RYSUNKU	Schemat zagospodarowania terenu		
SKALA: 1:250	NR RYSUNKU: 2	DATA: 15.01.2021 r.	