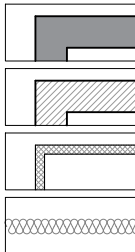


LEGENDA

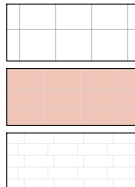


ISTNIEJĄCA ŚCIANA

PROJEKTOWANA ŚCIANA POROTHERM
gr. 19cm/ 25cm

PROJEKTOWANA ŚCIANA DZIAŁOWA
gr. 12cm

Termoizolacja
styropian



POSADZKA Z PŁYTEK CERAMICZNYCH

POSADZKA Z PŁYTEK CERAMICZNYCH

POSADZKA Z KOSTKI BRUKOWEJ



POCZĄTEK UKŁADANIA PŁYTEK



Koty wysokościowe

ZESTAWIENIE MATERIAŁÓW WYKOŃCZENIOWYCH- POSADZKI

LP.	KOLOR	WYMIAR	FUGA	MATERIAL	UWAGI
PD.1	Szary	90x90cm	Szary	Płytki ceramiczne	Płytki antypoślizgowe
PD.2	Grafit	90x90cm	Grafit	Płytki ceramiczne	Płytki antypoślizgowe
PD.3	Szary	90x90cm	Szary	Kostka brukowa	Pos. antypoślizgowa

TG PROJEKT Tomasz Gasiak
42-287 Lubrza Śląska, ul. Lompy 25
NIP 575-17-30-724, IDS 241926311
e-mail: tgprojekt@op.pl
tel. 6 0 0 0 4 7 8 8 2

TEMAT
**PROJEKT REWITALIZACJI TERENU I BUDYNKU PO BYŁYM PGR W
MIEŚCIE WOŹNIKI WRAZ Z INFRASTRUKTURA TOWARZYSZĄCĄ**

ADRES INWESTYCJI
**UL. DWORCOWA
42-289 WOŹNIKI
DZ. NR 358/36, 357/36, 328/36**

INWESTOR
**GINA WOŹNIKI
UL. RYNEK 11
42-289 WOŹNIKI**

TYTUŁ RYSUNKU
RZUT PARTERU- WYKOŃCZENIE PODŁÓG

ZESPÓŁ AUTORSKI	IMIĘ I NAZWISKO	NR UPR.	PODPIS
PROJEKTOWAŁ	mgr inż. bud Tomasz Gasiak	SLK/5397/PWOK/14	
PROJEKTOWAŁ	mgr inż. arch. Filip Sage	45/SLOKK/2016/II	
OPRACOWAŁA	mgr inż. arch. Paulina Brzozowska	-	
BRANŻA	ARCH./KONSTR.	SKALA / PODZIAŁKA 1:100 / A3	FAZA PROJ. BUDOWLANY
OPRACOWANO PRZY POMOCY PROGRAMU ZWCAD 2011	DATA GRUDZIEŃ 2022	NR RYS.	A_02a