

Urząd Miasta Kędzierzyn-Koźle



URZĄD MIASTA
Kędzierzyn-Koźle
Wydział Inwestycji, Remontów i Eksploatacji
Wpłynęło: 04-08-2021
L.dz. 2404
p. R. Kotarewicz
Kędzierzyn-Koźle, 2021-08-02

OSR-IUC.7012.25.2021.DK

Wydział Inwestycji, Remontów i Eksploatacji w miejscu

W odpowiedzi na Wasze pismo z dnia 16.07.2021 r. (data wpływu 19.07.2021 r.) Nr IRE-DS.7011.2.2021.AK, w sprawie wydania warunków technicznych dla zadania pn. „PT i przebudowa ul. Nowowiejskiej”, działki 188, 156/2, 168, obręb Lenartowice, poniżej przedstawiam stanowisko w sprawie.

WARUNKI TECHNICZNE

1. Działka nr 188 oświetlana jest latarniami należącymi do Gminy, natomiast działki nr 156/2, 168 obecnie nie są oświetlane.
2. Projektowane latarnie będzie można zasilic z gminnej szafki SOU-5386. Punktami zasilania mogą być latarnie nr 2/03 i 2/08.
3. Zwiększenie obciążenia szafki SOU-5107 o kolejne latarnie nie będzie wymagało zwiększenia mocy przyłączeniowej.
4. Projektowana instalacja winna uwzględniać rozwiązania oszczędnościowe obniżające zużycie energii elektrycznej.
5. Przy projektowaniu oświetlenia zaleca się dobór słupów aluminiowych anodowanych zabezpieczonych od dołu elastomerem do wysokości 25-35 cm oraz oprawy wykonane w technologii LED, wyposażone w zasilacz DALI lub 0-10V, z zabudowanym sterownikiem firmy APANET Green System lub PHILIPS oraz bezpłatnym dostępem do systemu sterowania, zarządzania i monitoringu oświetleniem na okres 10 lat od jego wdrożenia.
6. Słupy należy oznakować naklejkami odpornymi na czynniki atmosferyczne, na których nadrukowane będą cyfry koloru białego wys. 7 cm na niebieskim tle.
7. Proponowane rozwiązania techniczne, na etapie koncepcyjnym projektu, jak również jego wersję ostateczną, należy uzgodnić z tut. Energetykiem Miejskim.

ENERGETYK
MIEJSKI
Daniel Kielkiewicz

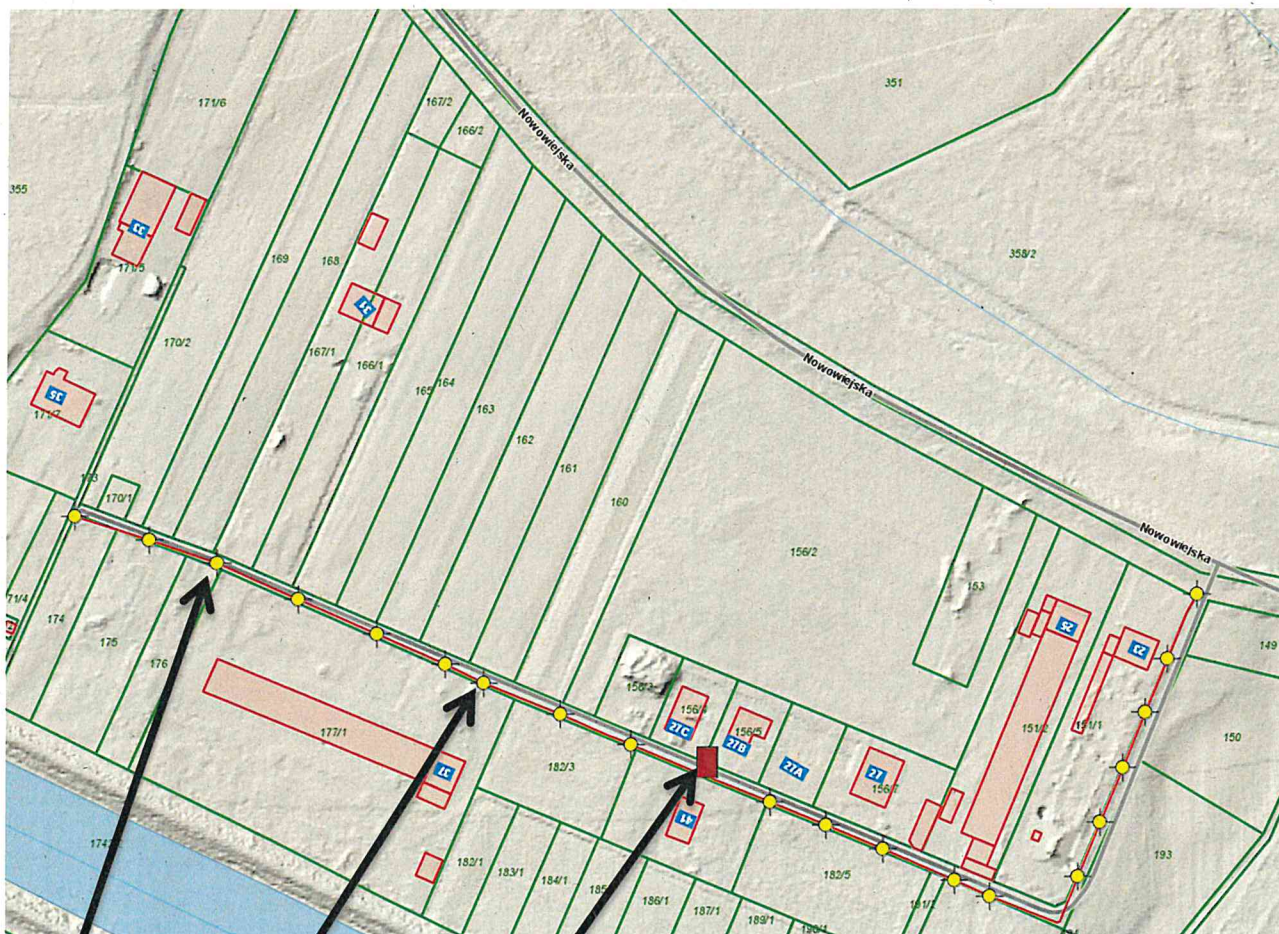
Sprawę prowadzi: Daniel Kielkiewicz

Tel. 77 40 50 386

Urząd Miasta Kędzierzyn-Koźle



Załącznik do pisma nr OSR-IUC.7012.25.2021.DK



Słup nr 2/08 Słup nr 2/03 Szafka SOU-5386

ENERGETYK
MIEJSKI
Daniel Kiełkiewicz

