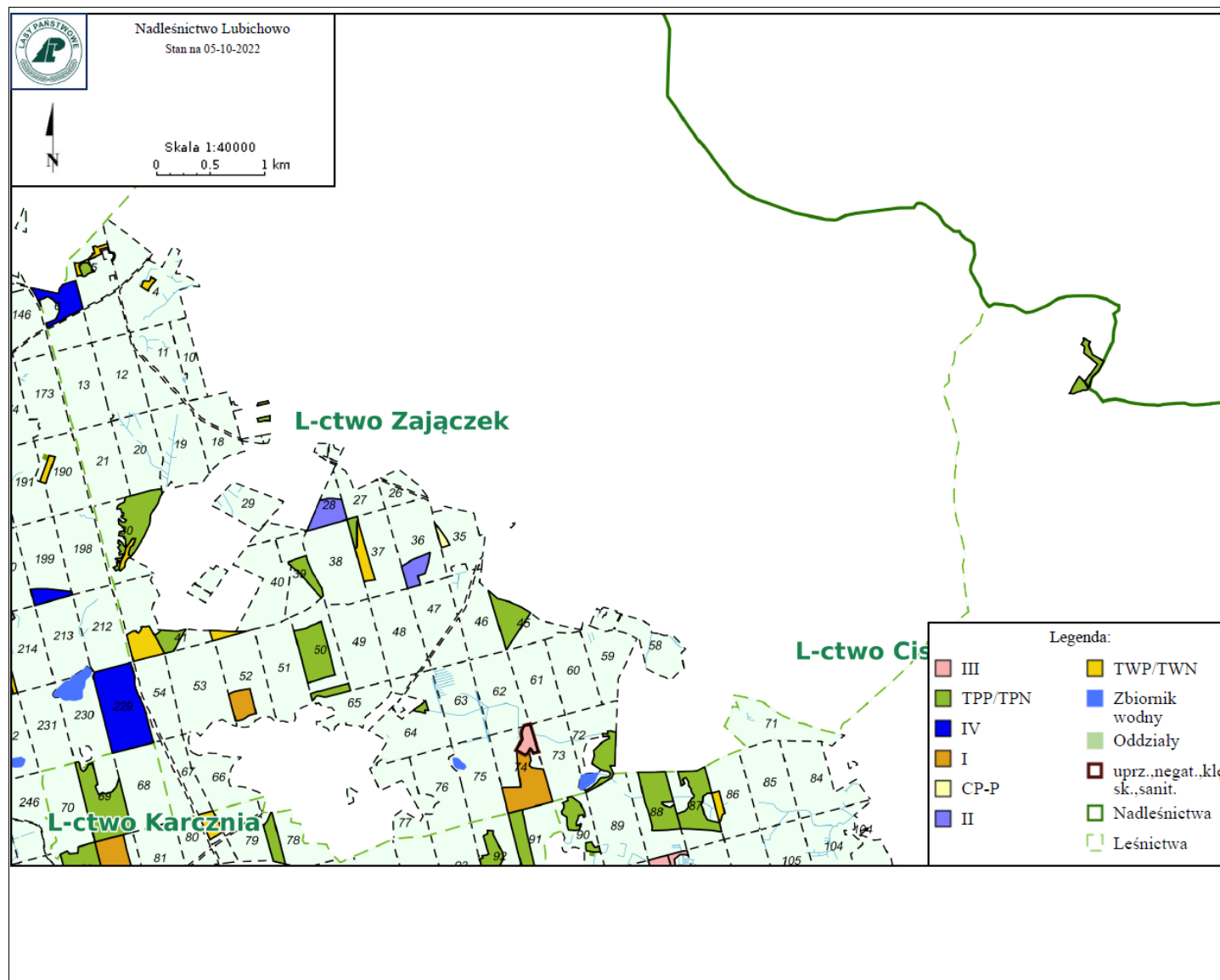


Charakterystyka leśnictwa w zakresie pozyskania drewna

Leśnictwo: 01.Zajączek

Udział (m3) drewna iglastego [%]	79	%
Udział (m3) drewna optymalnego do pozyskania w technologii maszynowej [%]	62	%
Udział (m3) rębni pierwszych w cięciach rębnych ogółem [%]	31	%
Udział (m3) drewna pozyskiwanego z pozycji ze współczynnikiem > 1 [%]	6,66	%
Udział (m3) drewna zerwanego ze współczynnikiem > 1 [%]	3	%
Udział (m3) drewna kładowanego (WK) iglastego w drewnie W iglastym [%]	43	%
Udział (m3) S2 krótkiego (poniżej 1,5 mb) w S2 [%]	0	%

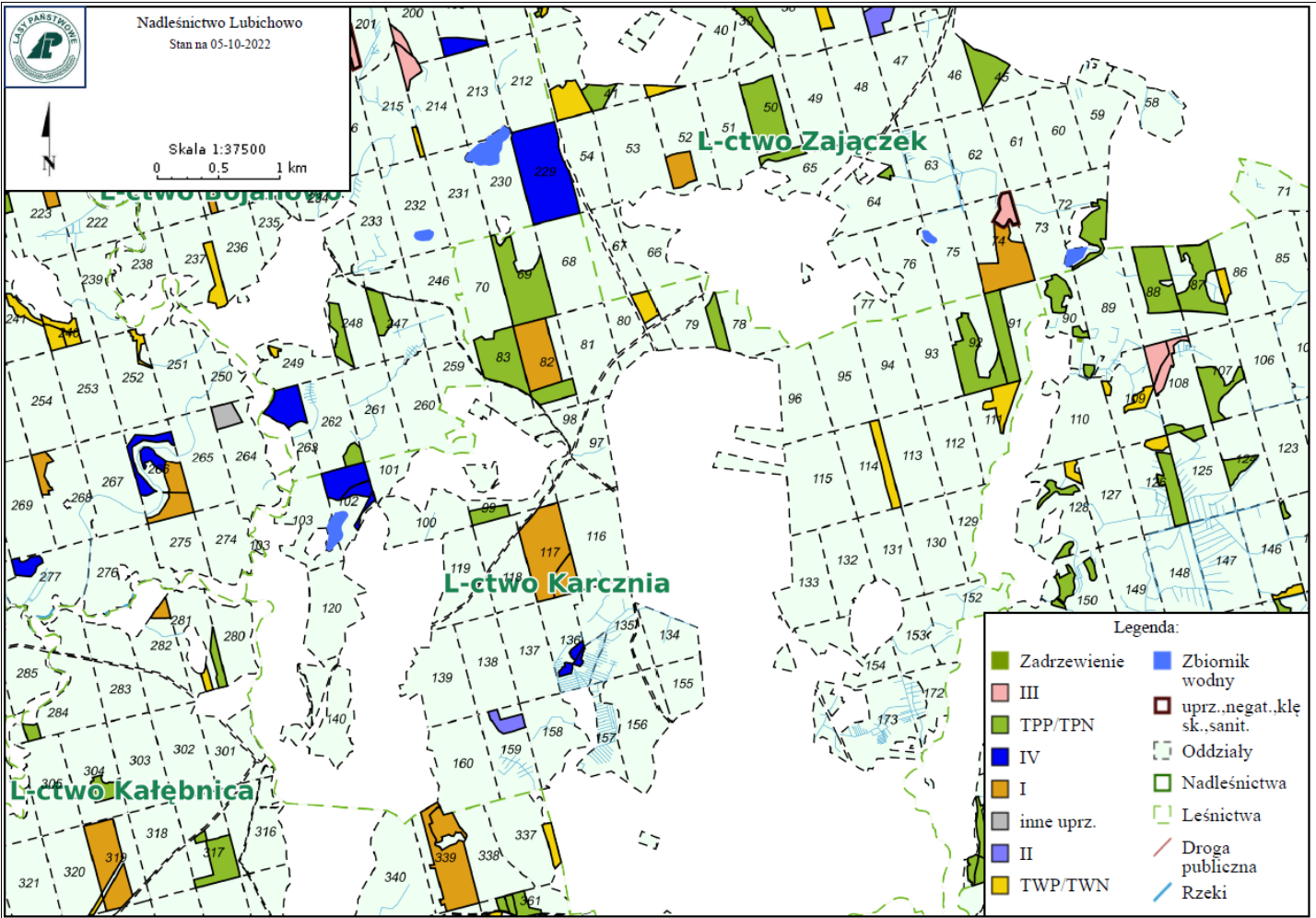


Charakterystyka leśnictwa w zakresie pozyskania drewna

Charakterystyka leśnictwa w zakresie pozyskania drewna

Leśnictwo: 02.Karcznia

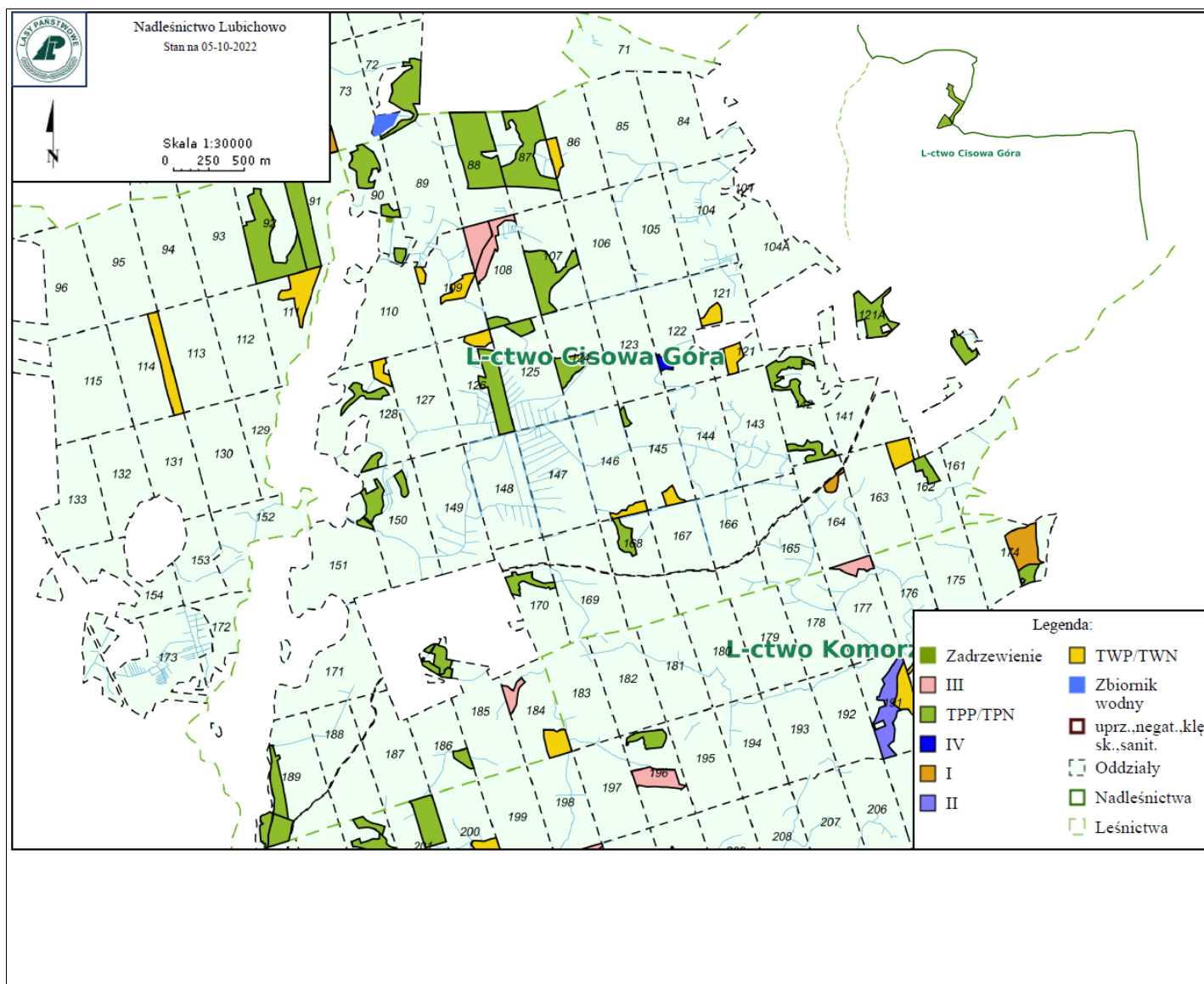
Udział (m3) drewna iglastego [%]	98	%
Udział (m3) drewna optymalnego do pozyskania w technologii maszynowej [%]	86	%
Udział (m3) rębni pierwszych w cięciach rębnych ogółem [%]	56	%
Udział (m3) drewna pozyskiwanego z pozycji ze współczynnikiem > 1 [%]	0	%
Udział (m3) drewna zerwanego ze współczynnikiem > 1 [%]	0	%
Udział (m3) drewna kładowanego (WK) iglastego w drewnie W iglastym [%]	35	%
Udział (m3) S2 krótkiego (poniżej 1,5 mb) w S2 [%]	0	%



Charakterystyka leśnictwa w zakresie pozyskania drewna

Leśnictwo: 03.Cisowa Góra

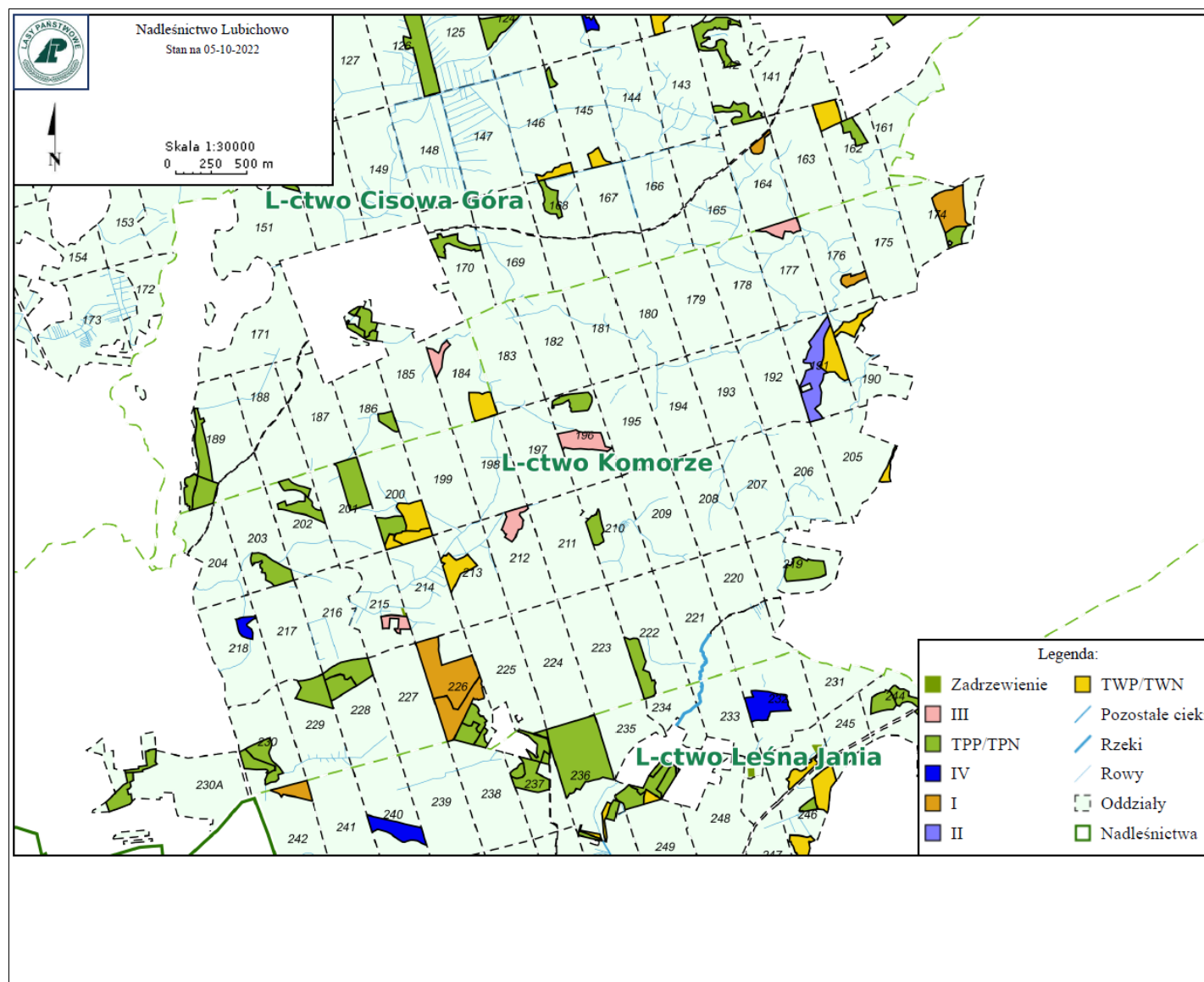
Udział (m3) drewna iglastego [%]	78	%
Udział (m3) drewna optymalnego do pozyskania w technologii maszynowej [%]	49	%
Udział (m3) rębni pierwszych w cięciach rębnych ogółem [%]	28	%
Udział (m3) drewna pozyskiwanego z pozycji ze współczynnikiem > 1 [%]	0	%
Udział (m3) drewna zerwanego ze współczynnikiem > 1 [%]	0	%
Udział (m3) drewna kładowanego (WK) iglastego w drewnie W iglastym [%]	99	%
Udział (m3) S2 krótkiego (poniżej 1,5 mb) w S2 [%]	0	%



Charakterystyka leśnictwa w zakresie pozyskania drewna

Leśnictwo: 04.Komorze

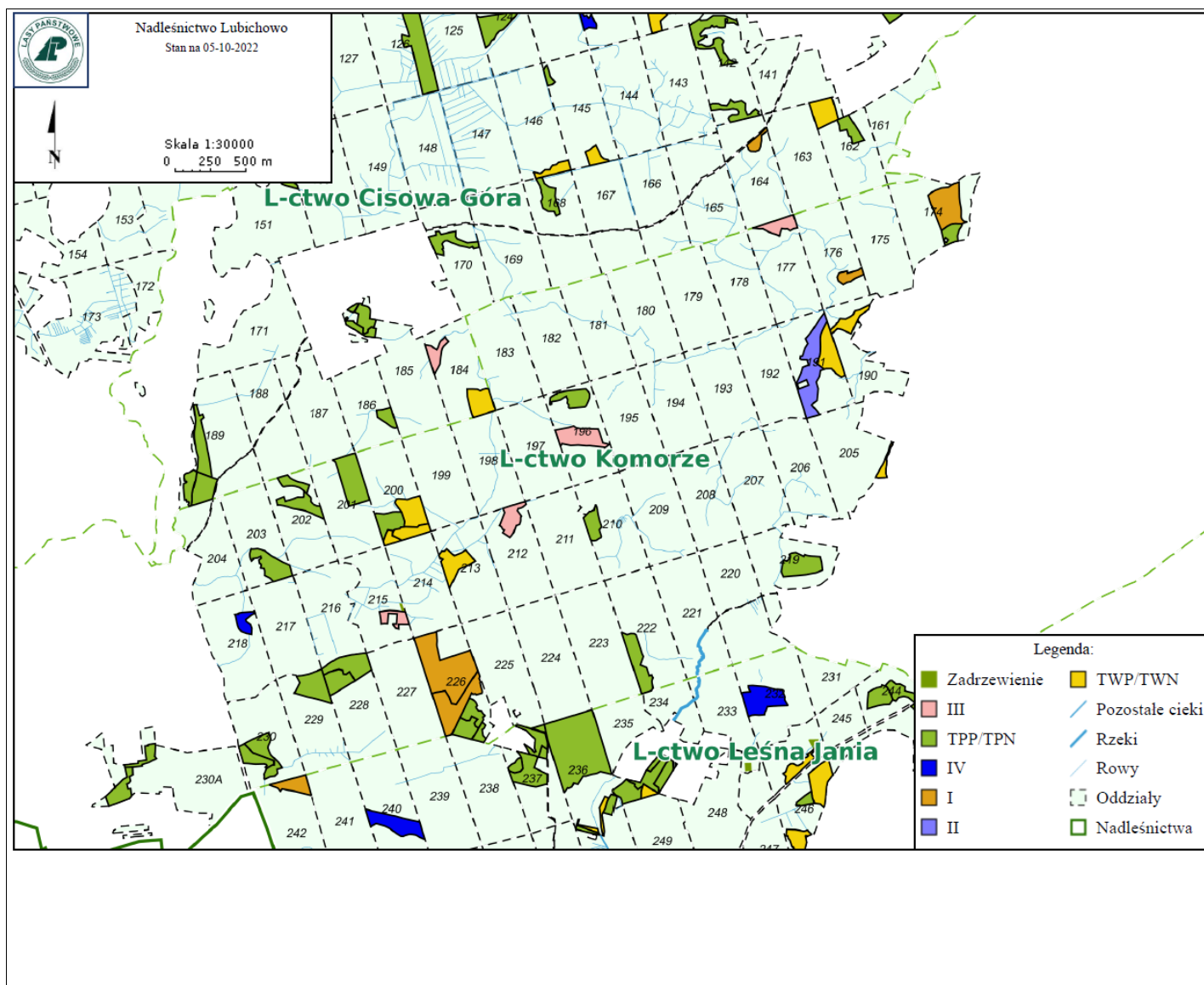
Udział (m3) drewna iglastego [%]	90	%
Udział (m3) drewna optymalnego do pozyskania w technologii maszynowej [%]	77	%
Udział (m3) rębni pierwszych w cięciach rębnych ogółem [%]	55	%
Udział (m3) drewna pozyskiwanego z pozycji ze współczynnikiem > 1 [%]	0	%
Udział (m3) drewna zerwanego ze współczynnikiem > 1 [%]	0	%
Udział (m3) drewna kładowanego (WK) iglastego w drewnie W iglastym [%]	99	%
Udział (m3) S2 krótkiego (poniżej 1,5 mb) w S2 [%]	0	%



Charakterystyka leśnictwa w zakresie pozyskania drewna

Leśnictwo: 05.Leśna Jania

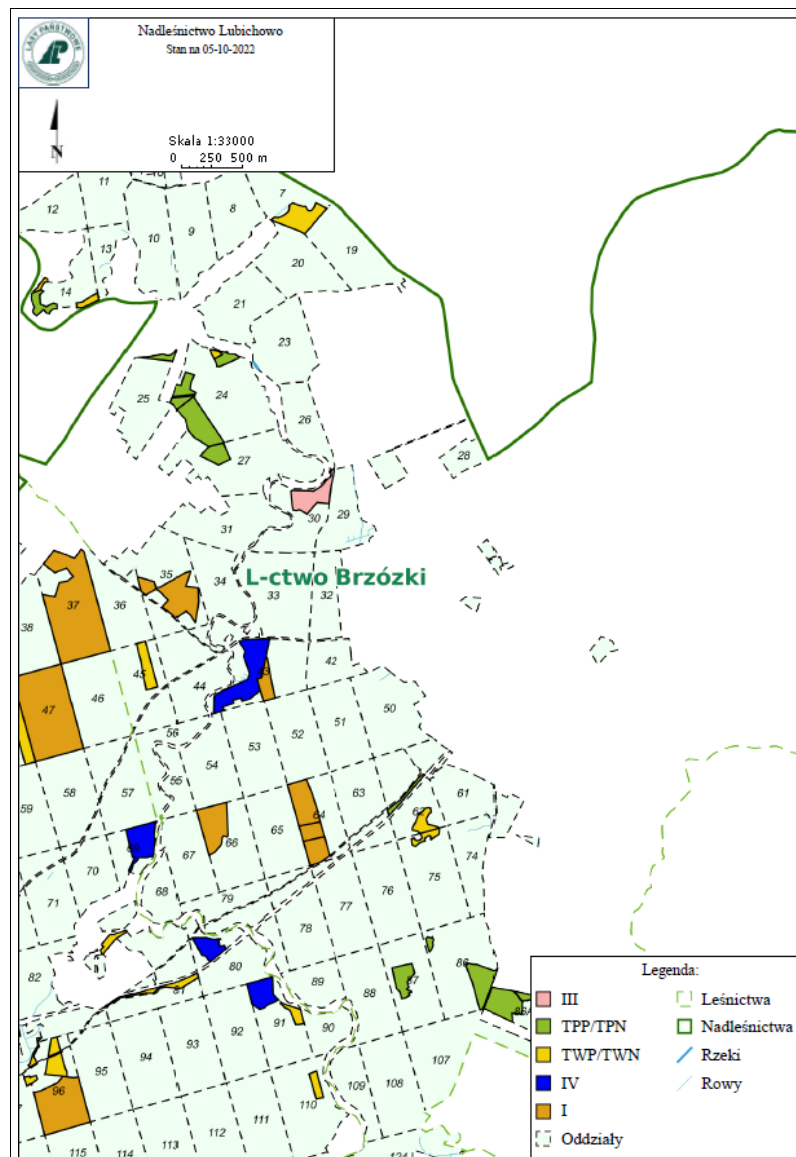
Udział (m3) drewna iglastego [%]	76	%
Udział (m3) drewna optymalnego do pozyskania w technologii maszynowej [%]	57	%
Udział (m3) rębni pierwszych w cięciach rębnych ogółem [%]	49	%
Udział (m3) drewna pozyskiwanego z pozycji ze współczynnikiem > 1 [%]	34,63	%
Udział (m3) drewna zerwanego ze współczynnikiem > 1 [%]	4	%
Udział (m3) drewna kładowanego (WK) iglastego w drewnie W iglastym [%]	99	%
Udział (m3) S2 krótkiego (poniżej 1,5 mb) w S2 [%]	0	%



Charakterystyka leśnictwa w zakresie pozyskania drewna

Leśnictwo: 06.Brzózki

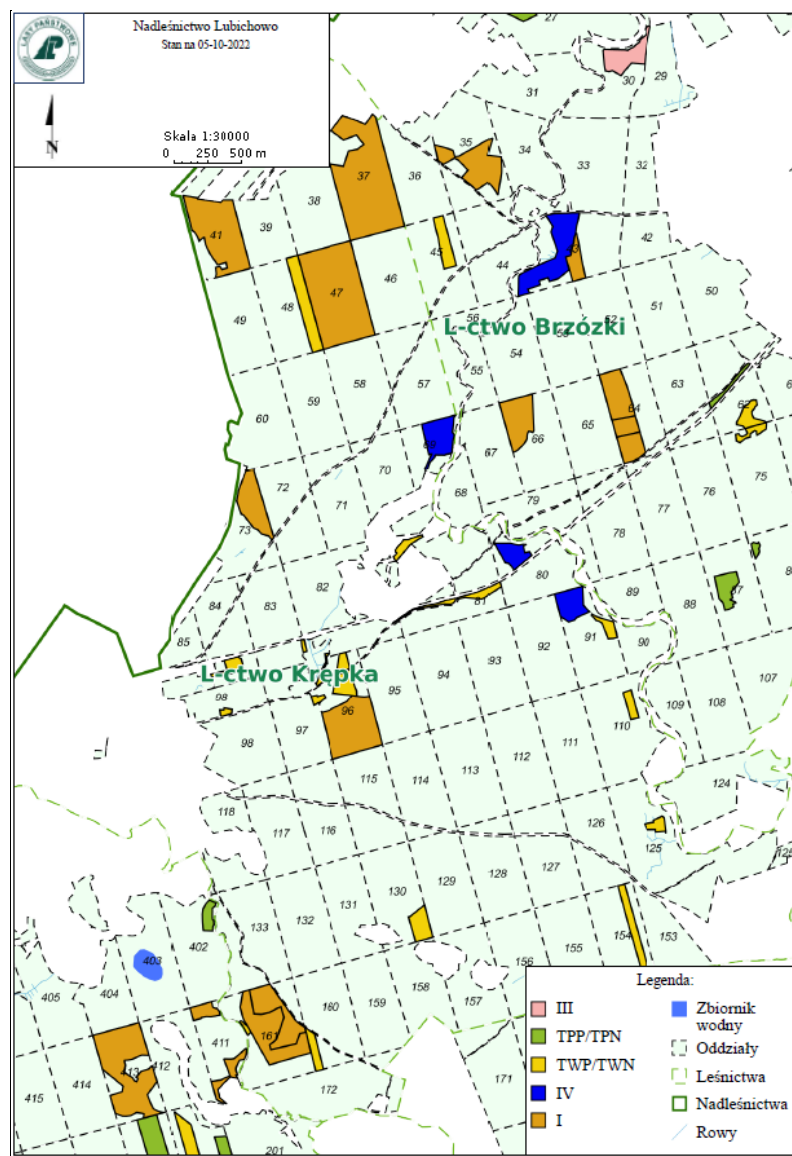
Udział (m3) drewna iglastego [%]	95	%
Udział (m3) drewna optymalnego do pozyskania w technologii maszynowej [%]	79	%
Udział (m3) rębni pierwszych w cięciach rębnych ogółem [%]	72	%
Udział (m3) drewna pozyskiwanego z pozycji ze współczynnikiem > 1 [%]	7,64	%
Udział (m3) drewna zerwanego ze współczynnikiem > 1 [%]	1	%
Udział (m3) drewna kładowanego (WK) iglastego w drewnie W iglastym [%]	70	%
Udział (m3) S2 krótkiego (poniżej 1,5 mb) w S2 [%]	0	%



Charakterystyka leśnictwa w zakresie pozyskania drewna

Leśnictwo: 07.Krępka

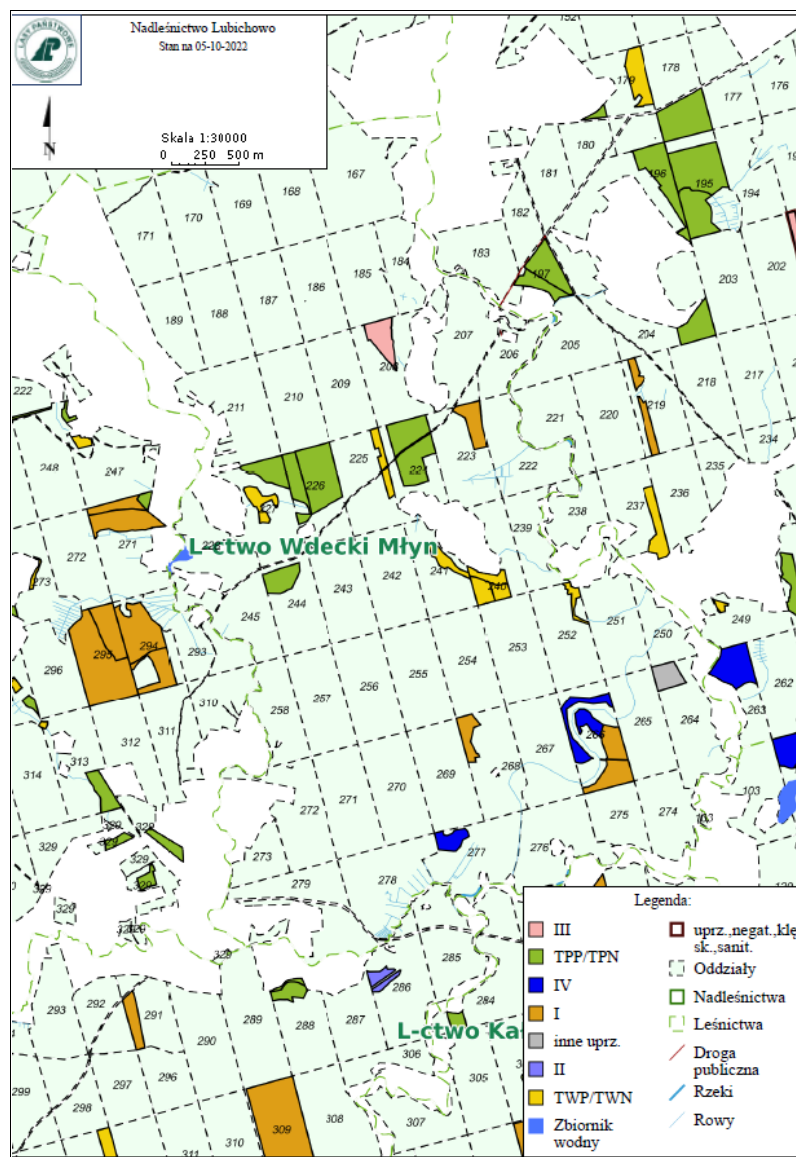
Udział (m3) drewna iglastego [%]	98	%
Udział (m3) drewna optymalnego do pozyskania w technologii maszynowej [%]	87	%
Udział (m3) rębni pierwszych w cięciach rębnych ogółem [%]	83	%
Udział (m3) drewna pozyskiwanego z pozycji ze współczynnikiem > 1 [%]	0,12	%
Udział (m3) drewna zerwanego ze współczynnikiem > 1 [%]	0	%
Udział (m3) drewna kładowanego (WK) iglastego w drewnie W iglastym [%]	96	%
Udział (m3) S2 krótkiego (poniżej 1,5 mb) w S2 [%]	0	%



Charakterystyka leśnictwa w zakresie pozyskania drewna

Leśnictwo: 08.Wdecki Młyn

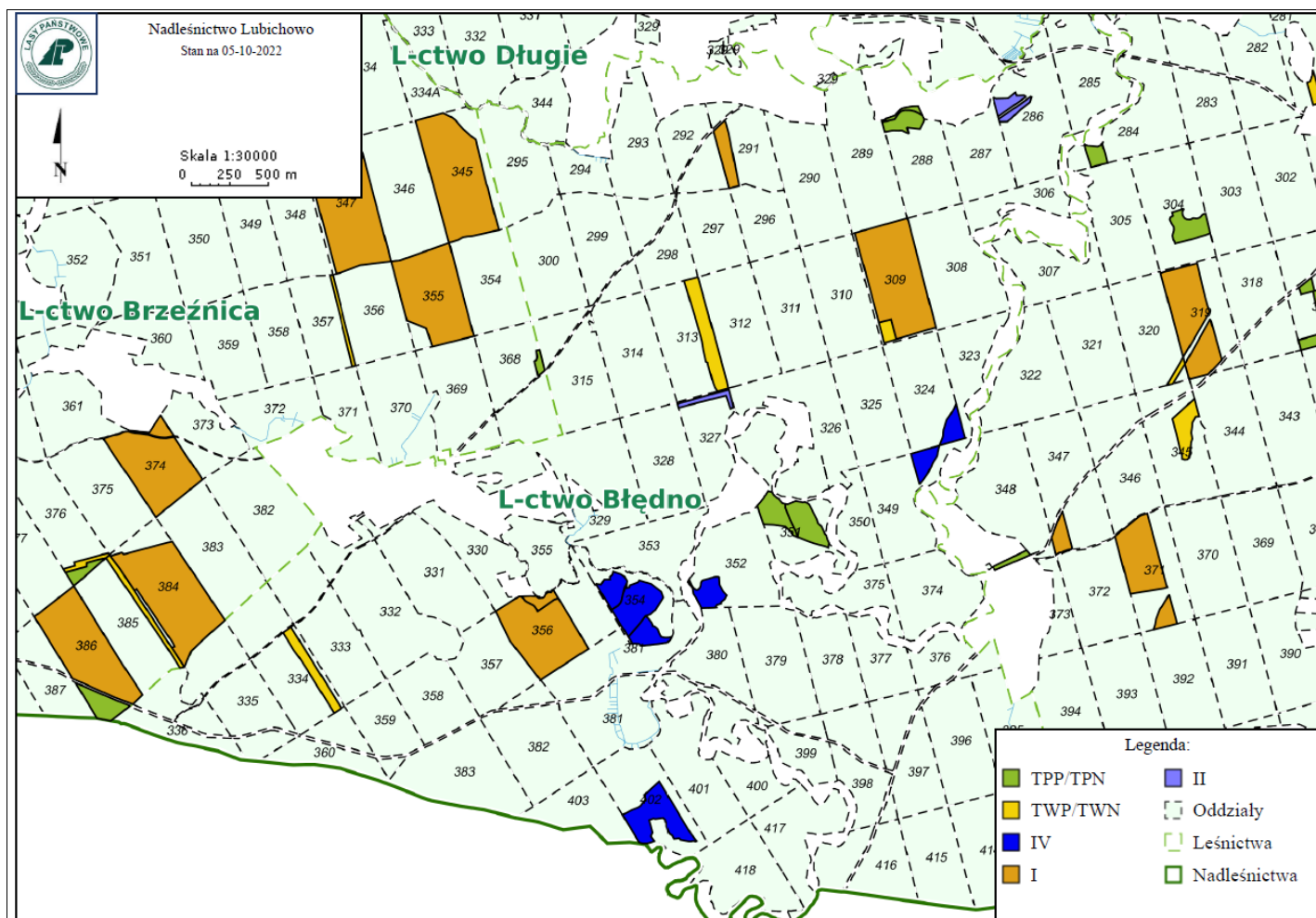
Udział (m3) drewna iglastego [%]	97	%
Udział (m3) drewna optymalnego do pozyskania w technologii maszynowej [%]	87	%
Udział (m3) rębni pierwszych w cięciach rębnych ogółem [%]	55	%
Udział (m3) drewna pozyskiwanego z pozycji ze współczynnikiem > 1 [%]	0	%
Udział (m3) drewna zerwanego ze współczynnikiem > 1 [%]	1	%
Udział (m3) drewna kładowanego (WK) iglastego w drewnie W iglastym [%]	99	%
Udział (m3) S2 krótkiego (poniżej 1,5 mb) w S2 [%]	0	%



Charakterystyka leśnictwa w zakresie pozyskania drewna

Leśnictwo: 09.Błędno

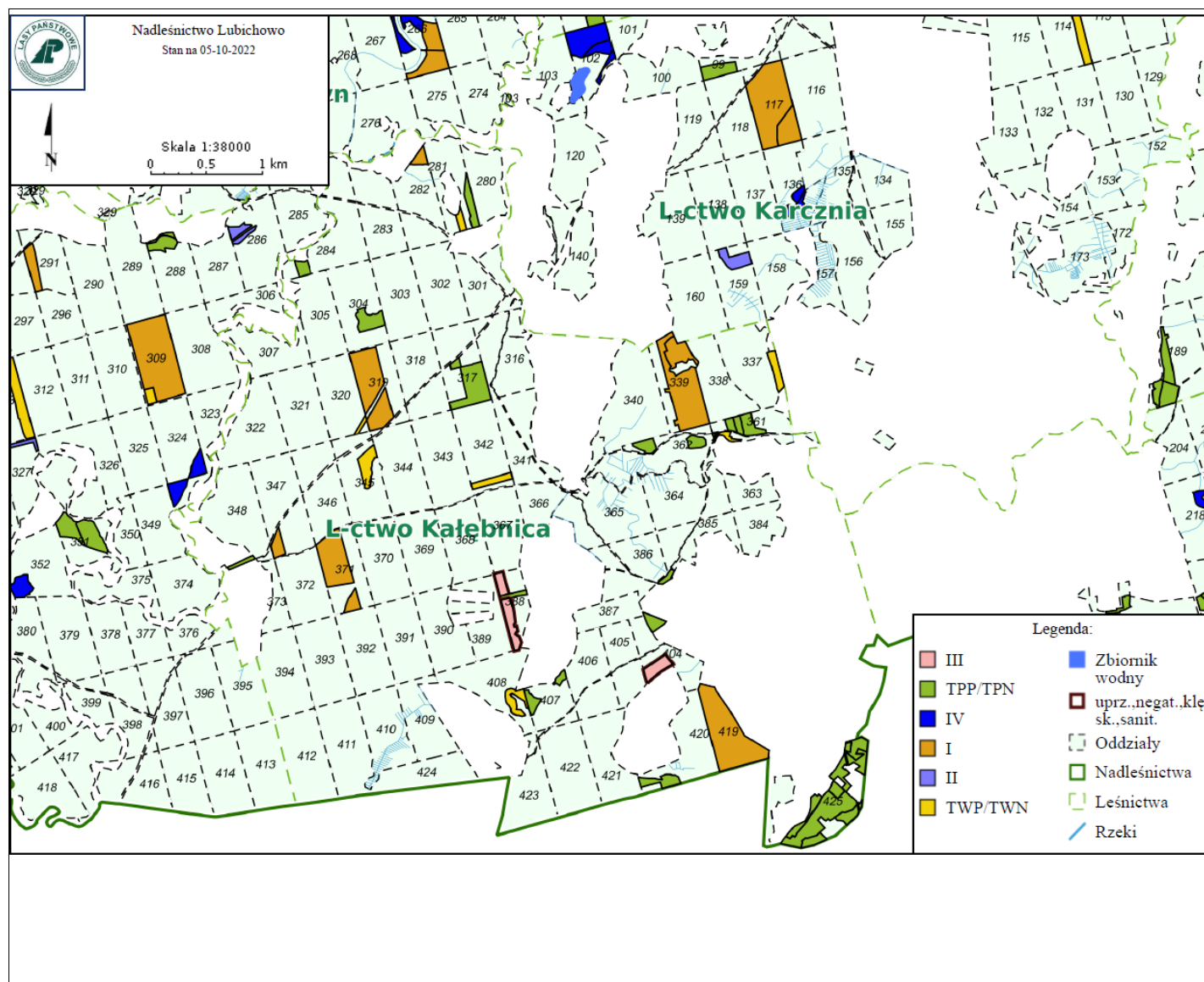
Udział (m3) drewna iglastego [%]	97	%
Udział (m3) drewna optymalnego do pozyskania w technologii maszynowej [%]	85	%
Udział (m3) rębni pierwszych w cięciach rębnych ogółem [%]	45	%
Udział (m3) drewna pozyskiwanego z pozycji ze współczynnikiem > 1 [%]	25,36	%
Udział (m3) drewna zerwanego ze współczynnikiem > 1 [%]	0	%
Udział (m3) drewna kładowanego (WK) iglastego w drewnie W iglastym [%]	71	%
Udział (m3) S2 krótkiego (poniżej 1,5 mb) w S2 [%]	0	%



Charakterystyka leśnictwa w zakresie pozyskania drewna

Leśnictwo: 10.Kałębica

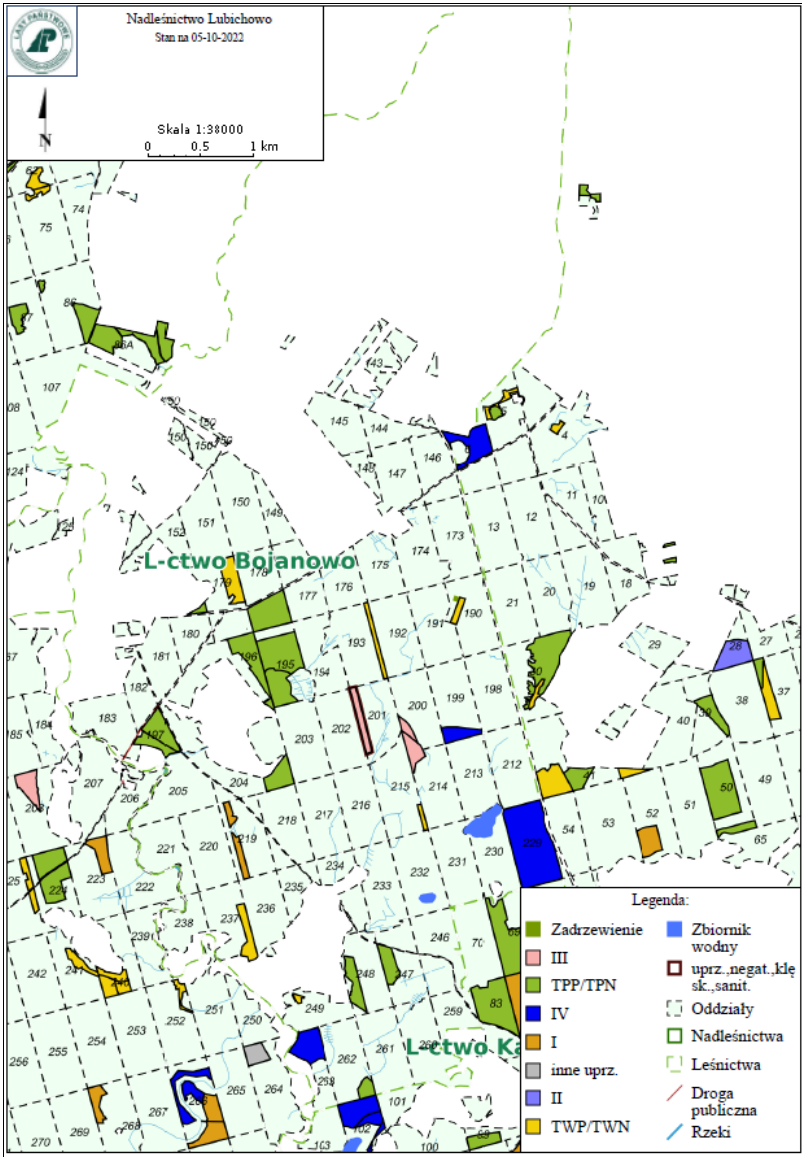
Udział (m3) drewna iglastego [%]	97	%
Udział (m3) drewna optymalnego do pozyskania w technologii maszynowej [%]	84	%
Udział (m3) rębni pierwszych w cięciach rębnych ogółem [%]	71	%
Udział (m3) drewna pozyskiwanego z pozycji ze współczynnikiem > 1 [%]	31,01	%
Udział (m3) drewna zerwanego ze współczynnikiem > 1 [%]	2	%
Udział (m3) drewna kładowanego (WK) iglastego w drewnie W iglastym [%]	81	%
Udział (m3) S2 krótkiego (poniżej 1,5 mb) w S2 [%]	0	%



Charakterystyka leśnictwa w zakresie pozyskania drewna

Leśnictwo: 11.Bojanowo

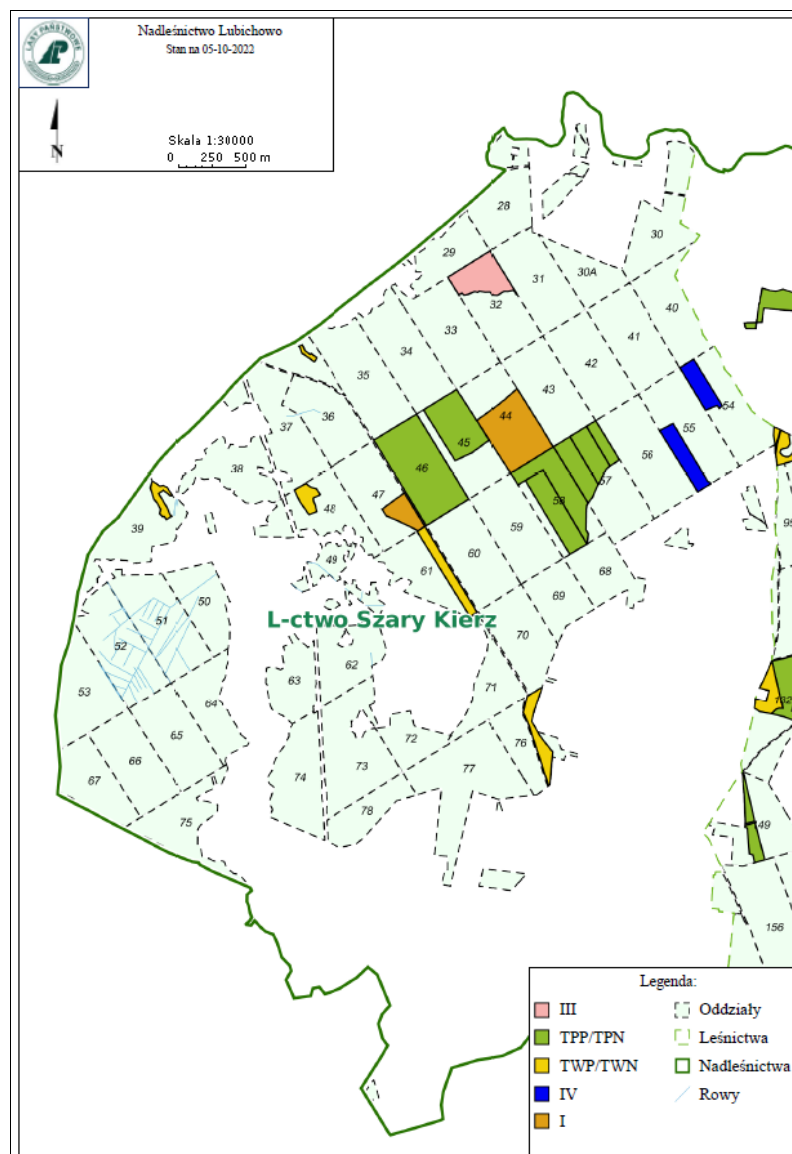
Udział (m3) drewna iglastego [%]	93	%
Udział (m3) drewna optymalnego do pozyskania w technologii maszynowej [%]	77	%
Udział (m3) rębni pierwszych w cięciach rębnych ogółem [%]	32	%
Udział (m3) drewna pozyskiwanego z pozycji ze współczynnikiem > 1 [%]	0	%
Udział (m3) drewna zerwanego ze współczynnikiem > 1 [%]	0	%
Udział (m3) drewna kładowanego (WK) iglastego w drewnie W iglastym [%]	38	%
Udział (m3) S2 krótkiego (poniżej 1,5 mb) w S2 [%]	0	%



Charakterystyka leśnictwa w zakresie pozyskania drewna

Leśnictwo: 12.Szary Kierz

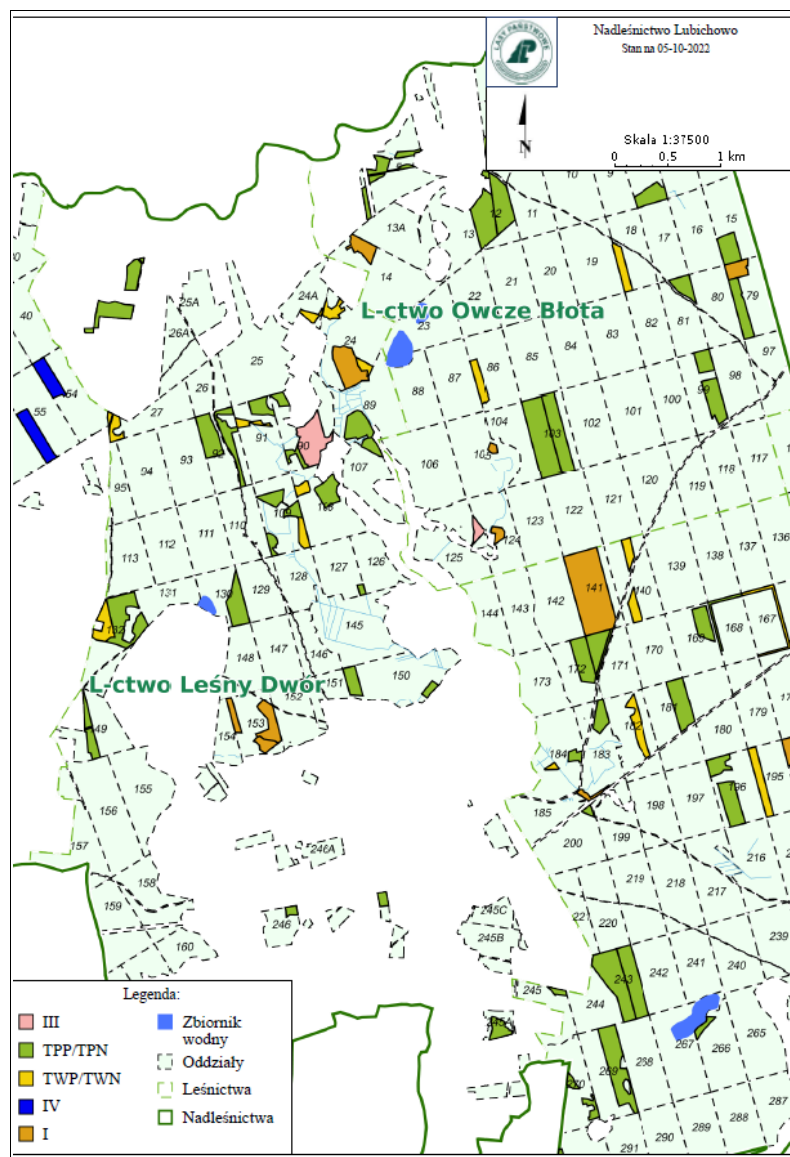
Udział (m3) drewna iglastego [%]	95	%
Udział (m3) drewna optymalnego do pozyskania w technologii maszynowej [%]	85	%
Udział (m3) rębni pierwszych w cięciach rębnych ogółem [%]	50	%
Udział (m3) drewna pozyskiwanego z pozycji ze współczynnikiem > 1 [%]	9,82	%
Udział (m3) drewna zerwanego ze współczynnikiem > 1 [%]	0	%
Udział (m3) drewna kładowanego (WK) iglastego w drewnie W iglastym [%]	86	%
Udział (m3) S2 krótkiego (poniżej 1,5 mb) w S2 [%]	0	%



Charakterystyka leśnictwa w zakresie pozyskania drewna

Leśnictwo: 13.Leśny Dwór

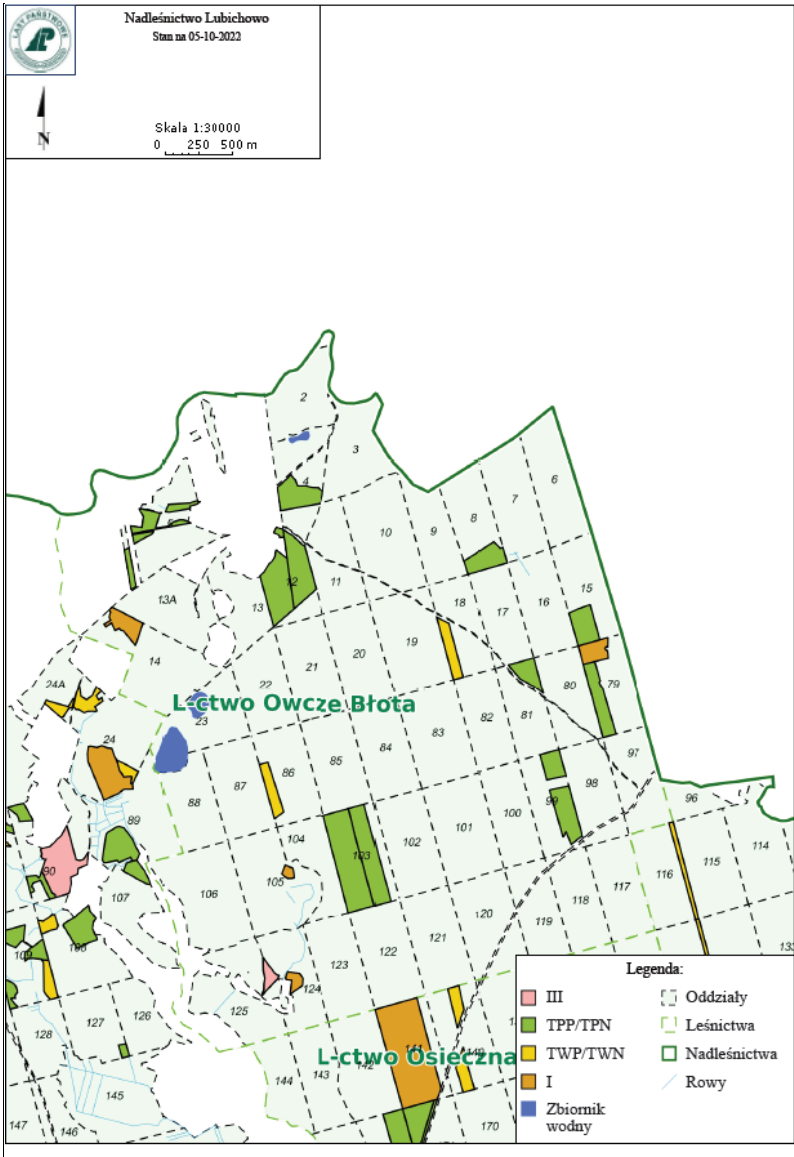
Udział (m3) drewna iglastego [%]	97	%
Udział (m3) drewna optymalnego do pozyskania w technologii maszynowej [%]	74	%
Udział (m3) rębni pierwszych w cięciach rębnych ogółem [%]	82	%
Udział (m3) drewna pozyskiwanego z pozycji ze współczynnikiem > 1 [%]	0	%
Udział (m3) drewna zerwanego ze współczynnikiem > 1 [%]	0	%
Udział (m3) drewna kładowanego (WK) iglastego w drewnie W iglastym [%]	67	%
Udział (m3) S2 krótkiego (poniżej 1,5 mb) w S2 [%]	0	%



Charakterystyka leśnictwa w zakresie pozyskania drewna

Leśnictwo: 14.Owczę Błota

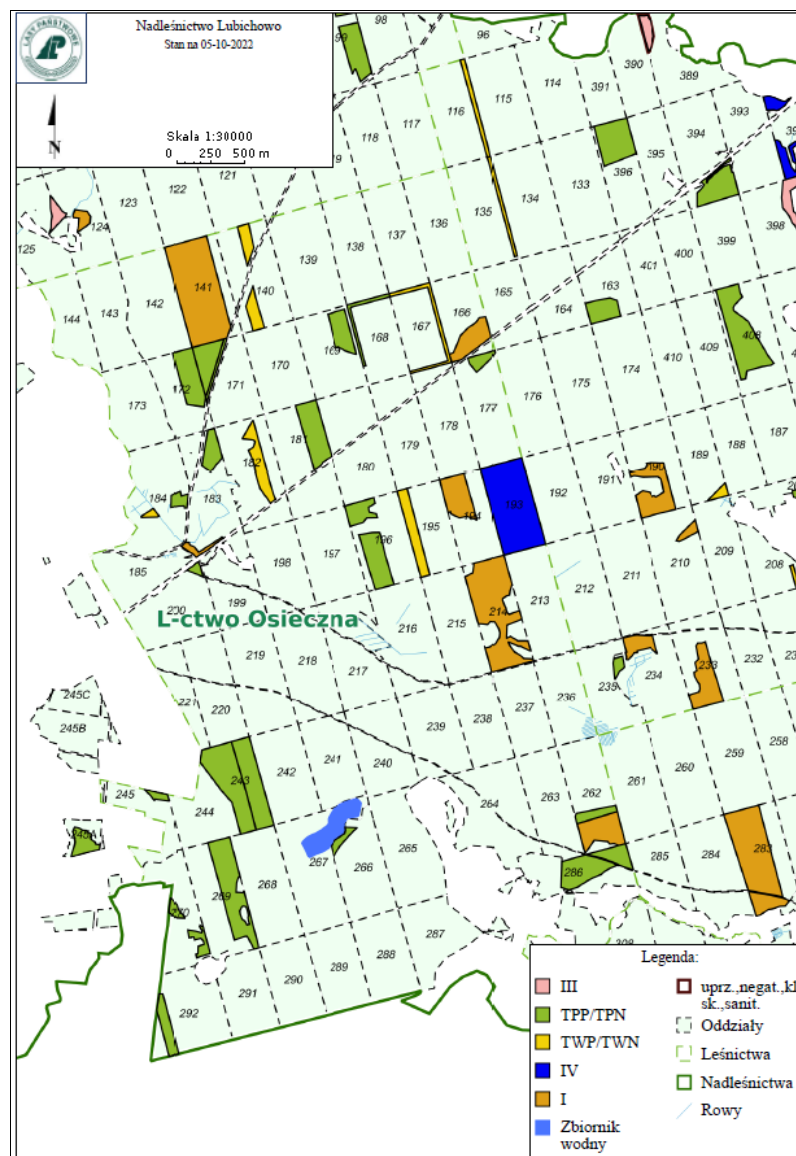
Udział (m3) drewna iglastego [%]	97	%
Udział (m3) drewna optymalnego do pozyskania w technologii maszynowej [%]	90	%
Udział (m3) rębni pierwszych w cięciach rębnych ogółem [%]	90	%
Udział (m3) drewna pozyskiwanego z pozycji ze współczynnikiem > 1 [%]	1,66	%
Udział (m3) drewna zerwanego ze współczynnikiem > 1 [%]	0	%
Udział (m3) drewna kładowanego (WK) iglastego w drewnie W iglastym [%]	97	%
Udział (m3) S2 krótkiego (poniżej 1,5 mb) w S2 [%]	0	%



Charakterystyka leśnictwa w zakresie pozyskania drewna

Leśnictwo: 15.Osieczna

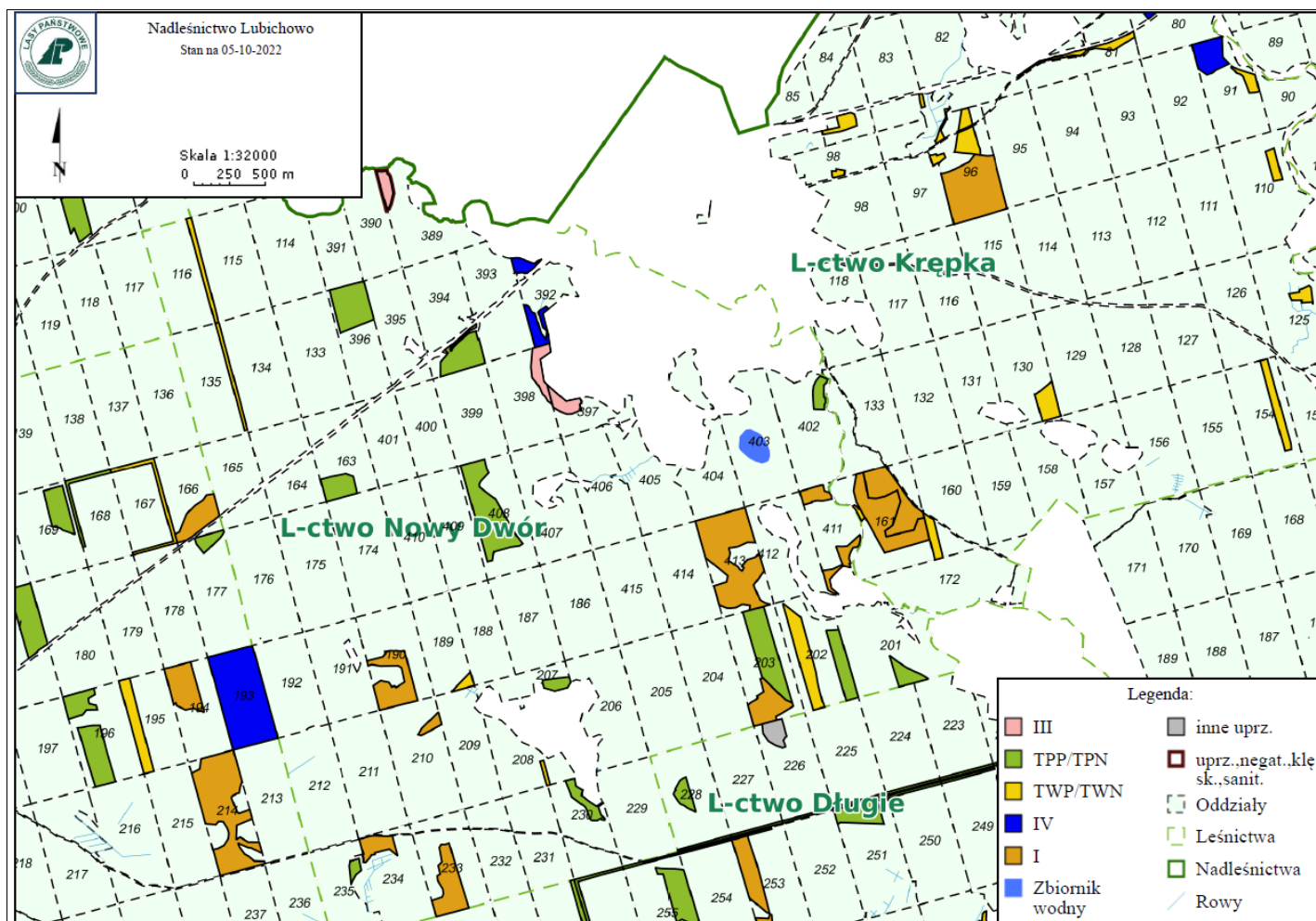
Udział (m3) drewna iglastego [%]	97	%
Udział (m3) drewna optymalnego do pozyskania w technologii maszynowej [%]	76	%
Udział (m3) rębni pierwszych w cięciach rębnych ogółem [%]	73	%
Udział (m3) drewna pozyskiwanego z pozycji ze współczynnikiem > 1 [%]	2,82	%
Udział (m3) drewna zerwanego ze współczynnikiem > 1 [%]	0	%
Udział (m3) drewna kładowanego (WK) iglastego w drewnie W iglastym [%]	98	%
Udział (m3) S2 krótkiego (poniżej 1,5 mb) w S2 [%]	0	%



Charakterystyka leśnictwa w zakresie pozyskania drewna

Leśnictwo: 16.Nowy Dwór

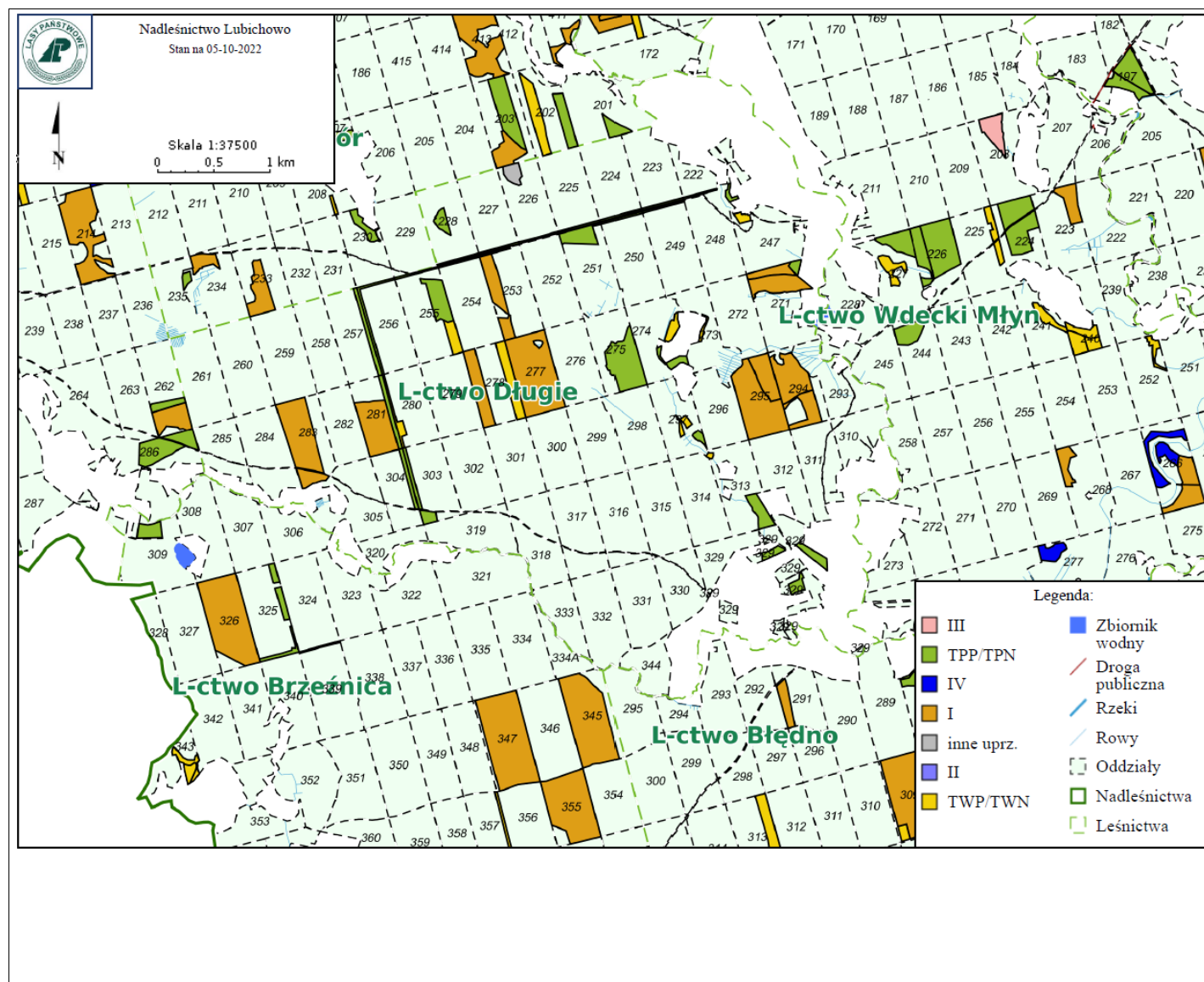
Udział (m3) drewna iglastego [%]	97	%
Udział (m3) drewna optymalnego do pozyskania w technologii maszynowej [%]	89	%
Udział (m3) rębni pierwszych w cięciach rębnych ogółem [%]	83	%
Udział (m3) drewna pozyskiwanego z pozycji ze współczynnikiem > 1 [%]	0	%
Udział (m3) drewna zerwanego ze współczynnikiem > 1 [%]	0	%
Udział (m3) drewna kładowanego (WK) iglastego w drewnie W iglastym [%]	86	%
Udział (m3) S2 krótkiego (poniżej 1,5 mb) w S2 [%]	0	%



Charakterystyka leśnictwa w zakresie pozyskania drewna

Leśnictwo: 17.Długie

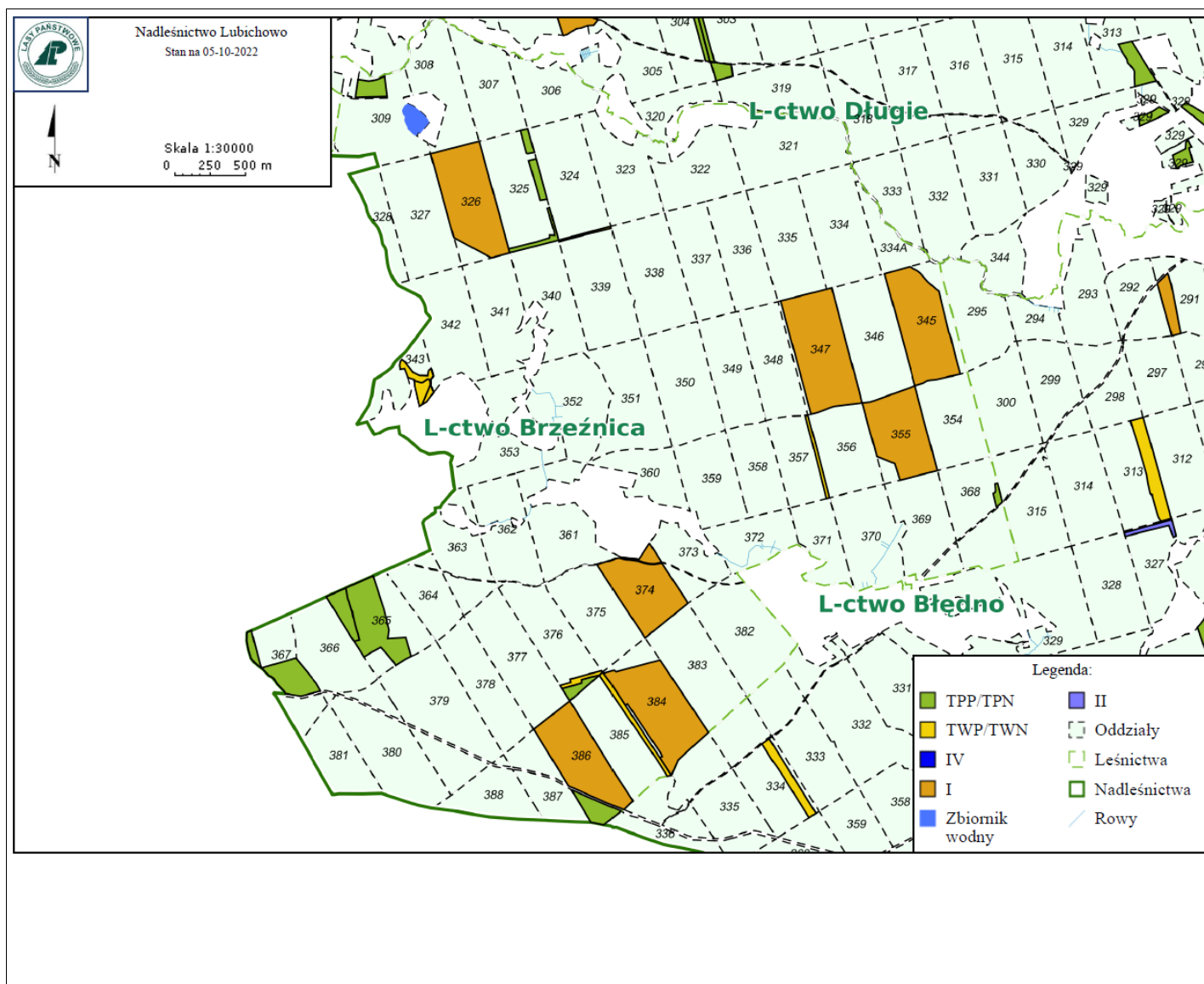
Udział (m3) drewna iglastego [%]	97	%
Udział (m3) drewna optymalnego do pozyskania w technologii maszynowej [%]	86	%
Udział (m3) rębni pierwszych w cięciach rębnych ogółem [%]	100	%
Udział (m3) drewna pozyskiwanego z pozycji ze współczynnikiem > 1 [%]	0	%
Udział (m3) drewna zerwanego ze współczynnikiem > 1 [%]	0	%
Udział (m3) drewna kładowanego (WK) iglastego w drewnie W iglastym [%]	98	%
Udział (m3) S2 krótkiego (poniżej 1,5 mb) w S2 [%]	0	%



Charakterystyka leśnictwa w zakresie pozyskania drewna

Leśnictwo: 18.Brzeźnica

Udział (m3) drewna iglastego [%]	99	%
Udział (m3) drewna optymalnego do pozyskania w technologii maszynowej [%]	93	%
Udział (m3) rębni pierwszych w cięciach rębnych ogółem [%]	100	%
Udział (m3) drewna pozyskiwanego z pozycji ze współczynnikiem > 1 [%]	10,91	%
Udział (m3) drewna zerwanego ze współczynnikiem > 1 [%]	1	%
Udział (m3) drewna kładowanego (WK) iglastego w drewnie W iglastym [%]	99	%
Udział (m3) S2 krótkiego (poniżej 1,5 mb) w S2 [%]	0	%



Charakterystyka leśnictwa w zakresie pozyskania drewna