

PRZEDMIAR ROBÓT

Nazwa zamówienia: „Modernizacja dróg w roku 2024 na terenie Miasta i Gminy Niepołomice polegające na wykonaniu nawierzchni z mas mineralno-asfaltowych, podbudów z kruszywa łamanego wraz z robotami towarzyszącymi”.

Lokalizacja: **drogi gminne na terenie Gminy Niepołomice**

CPV - Wspólny Słownik Zamówień:

45112100-6 - Roboty w zakresie kopania rowów

45233220-7 - Roboty w zakresie nawierzchni dróg

45233222-1 - Roboty w zakresie nawierzchni, z wyjątkiem dróg

Zamawiający: **Gmina Niepołomice, 32 – 005 Niepołomice, Plac Zwycięstwa 13**

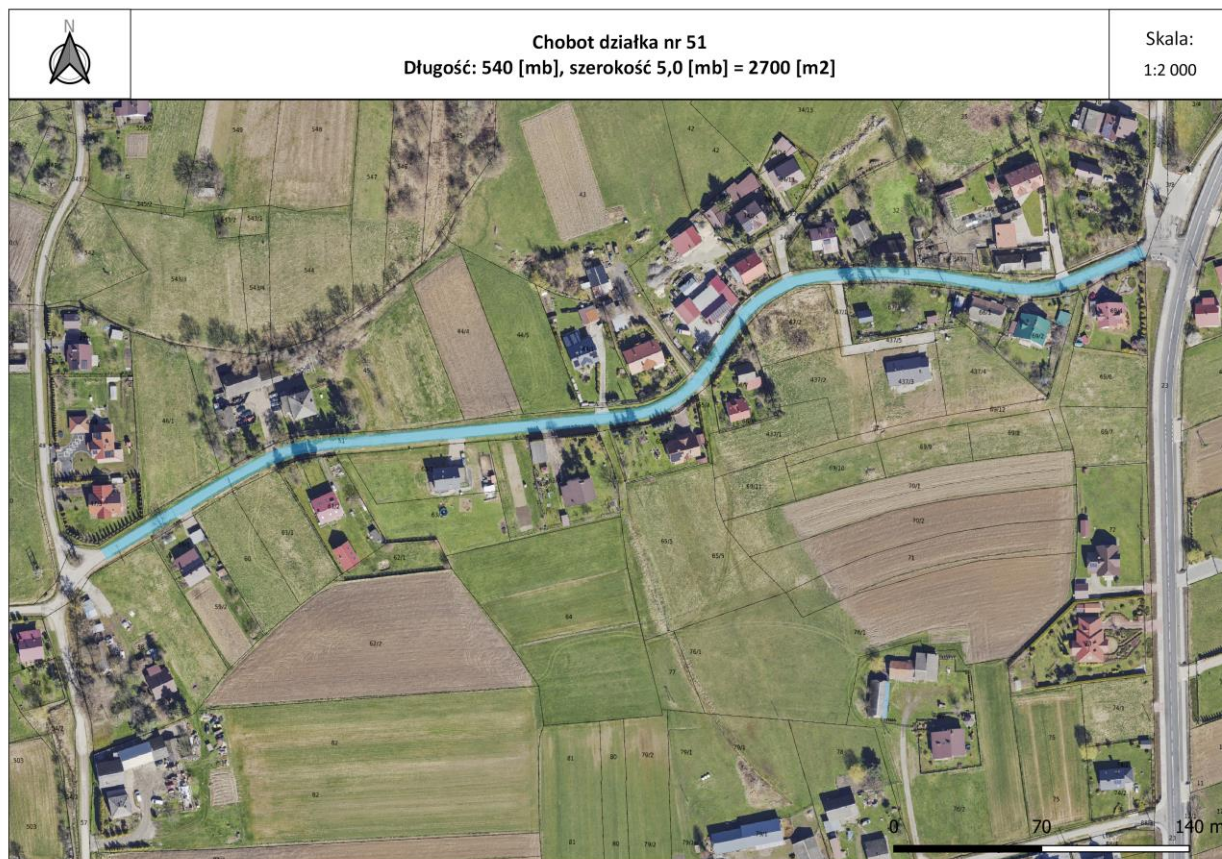
Opracował: **Grzegorz Sendor**

Data sporządzenia: **19.08.2024**

1. Chobot, gm. Niepołomice

- Dz. nr 51 w Chobocie
- Długość – 540,00m,
- Szerokość – 5,00 m.
- Warstwa wyrównawcza 4 cm + warstwa ścieralna 4 cm + pobocze obustronne 0,30 m

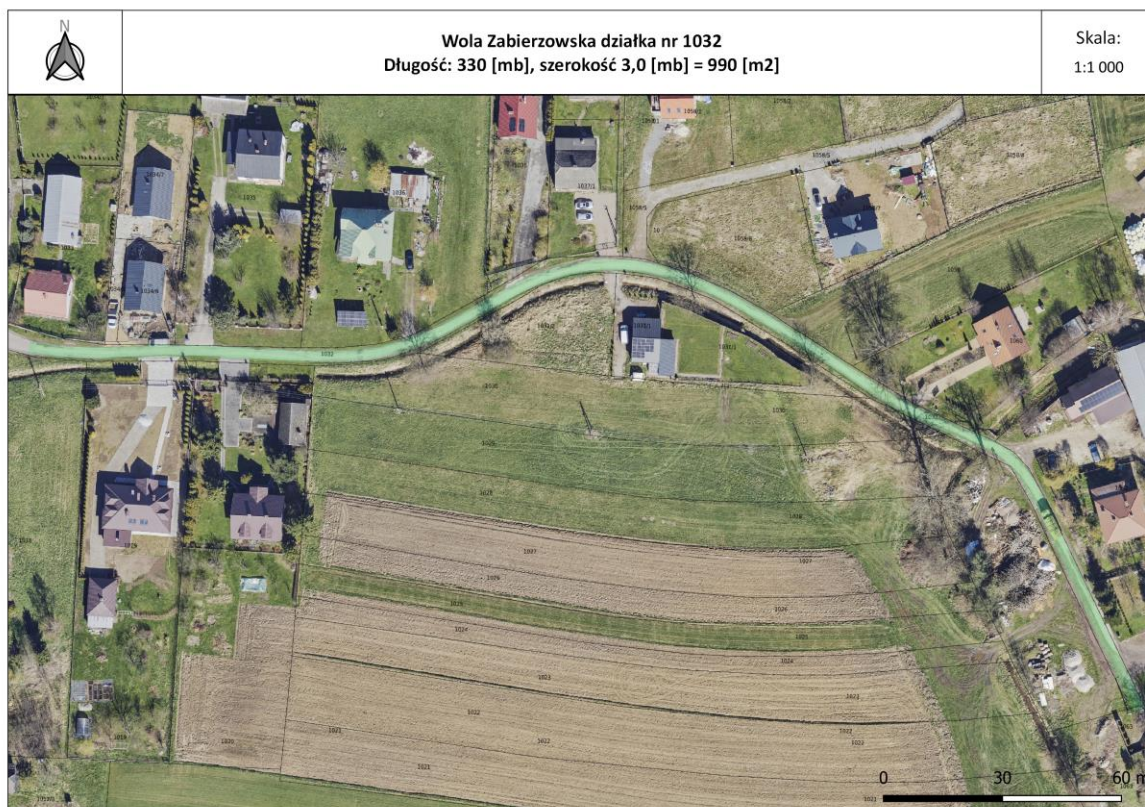
L.p.	Wyszczególnienie robót	Jedn.	Ilość
1.	Wykonanie wykopów mech. W gr. kat. I-VI z odwozem urobku na odl. 1 km	m ³	0
2.	Wykonanie podbudowy z kruszywa łamanego 0/31,5 mm w-wa dolna grub. warstwy po zagęszczeniu 10 cm	m ²	0
3.	Wykonanie podbudowy z kruszywa łamanego 0/31,5 mm w-wa górna grubość warstwy po zagęszczeniu 5 cm	m ²	0
4.	Wykonanie warstwy wyrównawczej z mieszanki mineralno-asfaltowej grysowej AC11W i AC16W o grubości zmiennej po zagęszczeniu wraz z oczyszczeniem oraz skropieniem warstwy poprzedniej lub istniejącej emulsją asfaltową	ton	270
5.	Wykonanie warstwy wiążącej z betonu asfaltowego AC16W grubość warstwy po zagęszczeniu 5 cm	m ²	0
6.	Wykonanie warstwy ścieralnej z betonu asfaltowego AC11S grubość warstwy po zagęszczeniu 4 cm	m ²	2700
7.	Wykonanie warstwy ścieralnej z betonu asfaltowego AC11S grubość warstwy po zagęszczeniu 5 cm	m ²	0
8.	Ścinanie lub uzupełnienie istniejących poboczy do wymaganej grubości oraz wykonanie poboczy z kruszywa łamanego o grubości 10 cm po zagęszczeniu i osiągnięcia stopnia zagęszczenia podanych w ST	m ²	324
9.	Konserwacja rowów przydrożnych	m	540
10.	Wykonanie przepustu pod drogą	m	9



2. Wola Zabierzowska (Kąt), gm. Niepołomice

- **Dz. nr 1032**
- **Długość – 330,00m,**
- **Szerokość – 3,00 m.**
- **Warstwa wyrównawcza 4 cm + warstwa ścieralna 4 cm + pobocze obustronne 30 cm**
- **Odtworzenie rowu przydrożnego – długość około 230 m**

L.p.	Wyszczególnienie robót	Jedn.	Ilość
1.	Wykonanie wykopów mech. W gr. kat. I-VI z odwozem urobku na odl. 1 km	m ³	0
2.	Wykonanie podbudowy z kruszywa łamanego 0/31,5 mm w-wa dolna grub. warstwy po zagęszczeniu 10 cm	m ²	0
3.	Wykonanie podbudowy z kruszywa łamanego 0/31,5 mm w-wa górna grubość warstwy po zagęszczeniu 5 cm	m ²	0
4.	Wykonanie warstwy wyrównawczej z mieszanki mineralno-asfaltowej grysowej AC11W i AC16W o grubości zmiennej po zagęszczeniu wraz z oczyszczeniem oraz skropieniem warstwy poprzedniej lub istniejącej emulsią asfaltową	ton	99
5.	Wykonanie warstwy wiążącej z betonu asfaltowego AC16W grubość warstwy po zagęszczeniu 5 cm	m ²	0
6.	Wykonanie warstwy ścieralnej z betonu asfaltowego AC11S grubość warstwy po zagęszczeniu 4 cm	m ²	990
7.	Wykonanie warstwy ścieralnej z betonu asfaltowego AC11S grubość warstwy po zagęszczeniu 5 cm	m ²	0
8.	Ścinanie lub uzupełnienie istniejących poboczy do wymaganej grubości oraz wykonanie poboczy z kruszywa łamanego o grubości 10 cm po zagęszczeniu i osiągnięcia stopnia zagęszczenia podanych w ST	m ²	198
9.	Odtworzenie rowu przydrożnego	m	230



3. Zabierzów Bocheński – ul. Zapiecek- boczna działka nr 1657/18

- **Dz. nr 1657/18**
- **Długość – 80,00m,**
- **Szerokość – 3,00 m.**
- **Warstwa podbudowy 5 cm + warstwa ścieralna 5 cm + pobocze obustronne 30 cm.**

L.p.	Wyszczególnienie robót	Jedn.	Ilość
1.	Wykonanie wykopów mech. W gr. kat. I-VI z odwozem urobku na odl. 1 km	m ³	0
2.	Wykonanie podbudowy z kruszywa łamanego 0/31,5 mm w-wa dolna grub. warstwy po zagęszczeniu 10 cm	m ²	0
3.	Wykonanie podbudowy z kruszywa łamanego 0/31,5 mm w-wa górna grubość warstwy po zagęszczeniu 5 cm	m ²	240
4.	Wykonanie warstwy wyrównawczej z mieszanki mineralno-asfaltowej grysowej AC11W i AC16W o grubości zmiennej po zagęszczeniu wraz z oczyszczeniem oraz skropieniem warstwy poprzedniej lub istniejącej emulsją asfaltową	ton	0
5.	Wykonanie warstwy wiążącej z betonu asfaltowego AC16W grubość warstwy po zagęszczeniu 5 cm	m ²	0
6.	Wykonanie warstwy ścieralnej z betonu asfaltowego AC11S grubość warstwy po zagęszczeniu 4 cm	m ²	0
7.	Wykonanie warstwy ścieralnej z betonu asfaltowego AC11S grubość warstwy po zagęszczeniu 5 cm	m ²	240
8.	Ścinanie lub uzupełnienie istniejących poboczy do wymaganej grubości oraz wykonanie poboczy z kruszywa łamanego o grubości 10 cm po zagęszczeniu i osiągnięcia stopnia zagęszczenia podanych w ST	m ²	48



4. Wola Batorska, gm. Niepołomice – działka nr 2454/1

- **Dz. nr 2454/1 Wola Batorska**
- **Długość – 140,00 m,**
- **Szerokość – 3,50 m.**
- **Warstwa podbudowy 10 cm + warstwa ścieralna 5 cm + pobocze obustronne 30 cm.**

L.p.	Wyszczególnienie robót	Jedn.	Ilość
1.	Wykonanie wykopów mech. W gr. kat. I-VI z odwozem urobku na odl. 1 km	m ³	0
2.	Wykonanie podbudowy z kruszywa łamanego 0/31,5 mm w-wa dolna grub. warstwy po zagęszczeniu 10 cm	m ²	490
3.	Wykonanie podbudowy z kruszywa łamanego 0/31,5 mm w-wa górna grubość warstwy po zagęszczeniu 5 cm	m ²	0
4.	Wykonanie warstwy wyrównawczej z mieszanki mineralno-asfaltowej grysowej AC11W i AC16W o grubości zmiennej po zagęszczeniu wraz z oczyszczeniem oraz skropieniem warstwy poprzedniej lub istniejącej emulsją asfaltową	ton	0
5.	Wykonanie warstwy wiążącej z betonu asfaltowego AC16W grubość warstwy po zagęszczeniu 5 cm	m ²	0
6.	Wykonanie warstwy ścieralnej z betonu asfaltowego AC11S grubość warstwy po zagęszczeniu 4 cm	m ²	0
7.	Wykonanie warstwy ścieralnej z betonu asfaltowego AC11S grubość warstwy po zagęszczeniu 5 cm	m ²	490
8.	Ścinanie lub uzupełnienie istniejących poboczy do wymaganej grubości oraz wykonanie poboczy z kruszywa łamanego o grubości 10 cm po zagęszczeniu i osiągnięcia stopnia zagęszczenia podanych w ST	m ²	84



5. Wola Batorska działka nr. 707/2

- **Dz. nr 707/2 Wola Batorska**
- **Długość – 120,00m,**
- **Szerokość – 3,00 m.**
- **Warstwa podbudowy 10 cm + warstwa ścieralna 5 cm + pobocze obustronne 30 cm**

L.p.	Wyszczególnienie robót	Jedn.	Ilość
1.	Wykonanie wykopów mech. W gr. kat. I-VI z odwozem urobku na odl. 1 km	m ³	0
2.	Wykonanie podbudowy z kruszywa łamanego 0/31,5 mm w-wa dolna grub. warstwy po zagęszczeniu 10 cm	m ²	360
3.	Wykonanie podbudowy z kruszywa łamanego 0/31,5 mm w-wa górna grubość warstwy po zagęszczeniu 5 cm	m ²	0
4.	Wykonanie warstwy wyrównawczej z mieszanki mineralno-asfaltowej grysowej AC11W i AC16W o grubości zmiennej po zagęszczeniu wraz z oczyszczeniem oraz skropieniem warstwy poprzedniej lub istniejącej emulsją asfaltową	ton	0
5.	Wykonanie warstwy wiążącej z betonu asfaltowego AC16W grubość warstwy po zagęszczeniu 5 cm	m ²	0
6.	Wykonanie warstwy ścieralnej z betonu asfaltowego AC11S grubość warstwy po zagęszczeniu 4 cm	m ²	0
7.	Wykonanie warstwy ścieralnej z betonu asfaltowego AC11S grubość warstwy po zagęszczeniu 5 cm	m ²	360
8.	Ścinanie lub uzupełnienie istniejących poboczy do wymaganej grubości oraz wykonanie poboczy z kruszywa łamanego o grubości 10 cm po zagęszczeniu i osiągnięcia stopnia zagęszczenia podanych w ST	m ²	72



6. Niepołomice – ul. Suszówka

- Dz. nr 598/99, 598/86, 598/84, 598/83, 618 w Niepołomicach
- Długość – 720,00m,
- Szerokość – 4,00 m.
- Warstwa wyrównawcza 3 cm + warstwa ścieralna 4 cm + pobocze obustronne 30 cm
- 2 kratki + kanalizacja do stawu ok. 100 mb
- 2 zjazdy z kostki brukowej do przełożenia

L.p.	Wyszczególnienie robót	Jedn.	Ilość
1.	Wykonanie wykopów mech. W gr. kat. I-VI z odwozem urobku na odl. 1 km	m ³	0
2.	Wykonanie podbudowy z kruszywa łamanego 0/31,5 mm w-wa dolna grub. warstwy po zagęszczeniu 10 cm	m ²	0
3.	Wykonanie podbudowy z kruszywa łamanego 0/31,5 mm w-wa górna grubość warstwy po zagęszczeniu 5 cm	m ²	0
4.	Wykonanie warstwy wyrównawczej z mieszanki mineralno-asfaltowej grysowej AC11W i AC16W o grubości zmiennej po zagęszczeniu wraz z oczyszczeniem oraz skropieniem warstwy poprzedniej lub istniejącej emulsją asfaltową	ton	216
5.	Wykonanie warstwy wiążącej z betonu asfaltowego AC16W grubość warstwy po zagęszczeniu 5 cm	m ²	0
6.	Wykonanie warstwy ścieralnej z betonu asfaltowego AC11S grubość warstwy po zagęszczeniu 4 cm	m ²	2880
7.	Wykonanie warstwy ścieralnej z betonu asfaltowego AC11S grubość warstwy po zagęszczeniu 5 cm	m ²	0
8.	Ścinanie lub uzupełnienie istniejących poboczy do wymaganej grubości oraz wykonanie poboczy z kruszywa łamanego o grubości 10 cm po zagęszczeniu i osiągnięcia stopnia zagęszczenia podanych w ST	m ²	432
9.	Kratki + kanalizacja Ø250 [mm]	m	100
10.	Przebudowa zjazdów	m ²	30



7. Niepołomice – ul. Słoneczna Boczna

- **Dz. nr 459/28 Niepołomice**
- **Długość – 115,00m,**
- **Szerokość – 3,00 m.**
- **Warstwa podbudowy 5 cm + warstwa ścieralna 5 cm + pobocze obustronne 30 cm.**

L.p.	Wyszczególnienie robót	Jedn.	Ilość
1.	Wykonanie wykopów mech. W gr. kat. I-VI z odwozem urobku na odl. 1 km	m ³	0
2.	Wykonanie podbudowy z kruszywa łamanego 0/31,5 mm w-wa dolna grub. warstwy po zagęszczeniu 10 cm	m ²	0
3.	Wykonanie podbudowy z kruszywa łamanego 0/31,5 mm w-wa górna grubość warstwy po zagęszczeniu 5 cm	m ²	345
4.	Wykonanie warstwy wyrównawczej z mieszanki mineralno-asfaltowej grysowej AC11W i AC16W o grubości zmiennej po zagęszczeniu wraz z oczyszczeniem oraz skropieniem warstwy poprzedniej lub istniejącej emulsją asfaltową	ton	0
5.	Wykonanie warstwy wiążącej z betonu asfaltowego AC16W grubość warstwy po zagęszczeniu 5 cm	m ²	0
6.	Wykonanie warstwy ścieralnej z betonu asfaltowego AC11S grubość warstwy po zagęszczeniu 4 cm	m ²	0
7.	Wykonanie warstwy ścieralnej z betonu asfaltowego AC11S grubość warstwy po zagęszczeniu 5 cm	m ²	345
8.	Ścinanie lub uzupełnienie istniejących poboczy do wymaganej grubości oraz wykonanie poboczy z kruszywa łamanego o grubości 10 cm po zagęszczeniu i osiągnięcia stopnia zagęszczenia podanych w ST	m ²	69



8. Niepołomice – ul. Słoneczna Boczna II

- **Dz. nr 5155, 5145, 459/32 Niepołomice**
- **Długość – 150,00m,**
- **Szerokość – 3,00 m.**
- **Warstwa podbudowy 10 cm + warstwa ścieralna 5 cm + pobocze obustronne 30 cm**

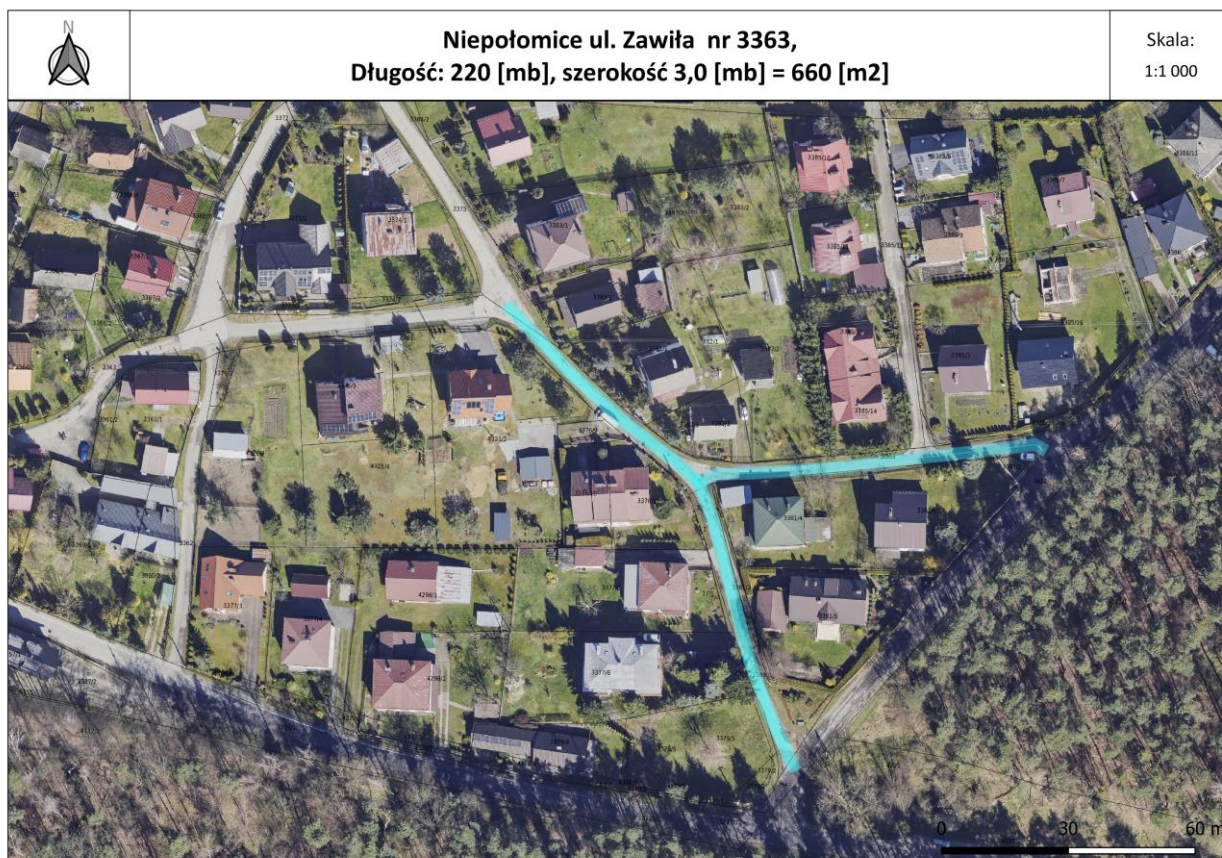
L.p.	Wyszczególnienie robót	Jedn.	Ilość
1.	Wykonanie wykopów mech. W gr. kat. I-VI z odwozem urobku na odl. 1 km	m ³	0
2.	Wykonanie podbudowy z kruszywa łamanego 0/31,5 mm w-wa dolna grub. warstwy po zagęszczeniu 10 cm	m ²	450
3.	Wykonanie podbudowy z kruszywa łamanego 0/31,5 mm w-wa górna grubość warstwy po zagęszczeniu 5 cm	m ²	0
4.	Wykonanie warstwy wyrównawczej z mieszanki mineralno-asfaltowej grysowej AC11W i AC16W o grubości zmiennej po zagęszczeniu wraz z oczyszczeniem oraz skropieniem warstwy poprzedniej lub istniejącej emulsją asfaltową	ton	0
5.	Wykonanie warstwy wiążącej z betonu asfaltowego AC16W grubość warstwy po zagęszczeniu 5 cm	m ²	0
6.	Wykonanie warstwy ścieralnej z betonu asfaltowego AC11S grubość warstwy po zagęszczeniu 4 cm	m ²	0
7.	Wykonanie warstwy ścieralnej z betonu asfaltowego AC11S grubość warstwy po zagęszczeniu 5 cm	m ²	450
8.	Ścinanie lub uzupełnienie istniejących poboczy do wymaganej grubości oraz wykonanie poboczy z kruszywa łamanego o grubości 10 cm po zagęszczeniu i osiągnięcia stopnia zagęszczenia podanych w ST	m ²	90



9. Niepołomice ul. Zawila

- **Dz. nr 3363, 3380 Niepołomice**
- **Długość – 220,00m**
- **Szerokość – 3,00 m.**
- **Warstwa wyrównawcza 3 cm + warstwa ścieralna 4 cm + pobocze obustronne 30 cm**

L.p.	Wyszczególnienie robót	Jedn.	Ilość
1.	Wykonanie wykopów mech. W gr. kat. I-VI z odwozem urobku na odl. 1 km	m ³	0
2.	Wykonanie podbudowy z kruszywa łamanego 0/31,5 mm w-wa dolna grub. warstwy po zagęszczeniu 10 cm	m ²	0
3.	Wykonanie podbudowy z kruszywa łamanego 0/31,5 mm w-wa górna grubość warstwy po zagęszczeniu 5 cm	m ²	0
4.	Wykonanie warstwy wyrównawczej z mieszanki mineralno-asfaltowej grysowej AC11W i AC16W o grubości zmiennej po zagęszczeniu wraz z oczyszczeniem oraz skropieniem warstwy poprzedniej lub istniejącej emulsją asfaltową	ton	49,5
5.	Wykonanie warstwy wiążącej z betonu asfaltowego AC16W grubość warstwy po zagęszczeniu 5 cm	m ²	0
6.	Wykonanie warstwy ścieralnej z betonu asfaltowego AC11S grubość warstwy po zagęszczeniu 4 cm	m ²	660
7.	Wykonanie warstwy ścieralnej z betonu asfaltowego AC11S grubość warstwy po zagęszczeniu 5 cm	m ²	0
8.	Ścinanie lub uzupełnienie istniejących poboczy do wymaganej grubości oraz wykonanie poboczy z kruszywa łamanego o grubości 10 cm po zagęszczeniu i osiągnięcia stopnia zagęszczenia podanych w ST	m ²	132



10. Niepołomice ul. Wielicka Boczna

- Dz. nr 3899/4, 3903/2, 3904/3 Niepołomice
- Długość – 100,00m
- Szerokość – 3,00 m.
- Warstwa podbudowy 5 cm + warstwa ścieralna 5 cm + pobocze obustronne 30 cm

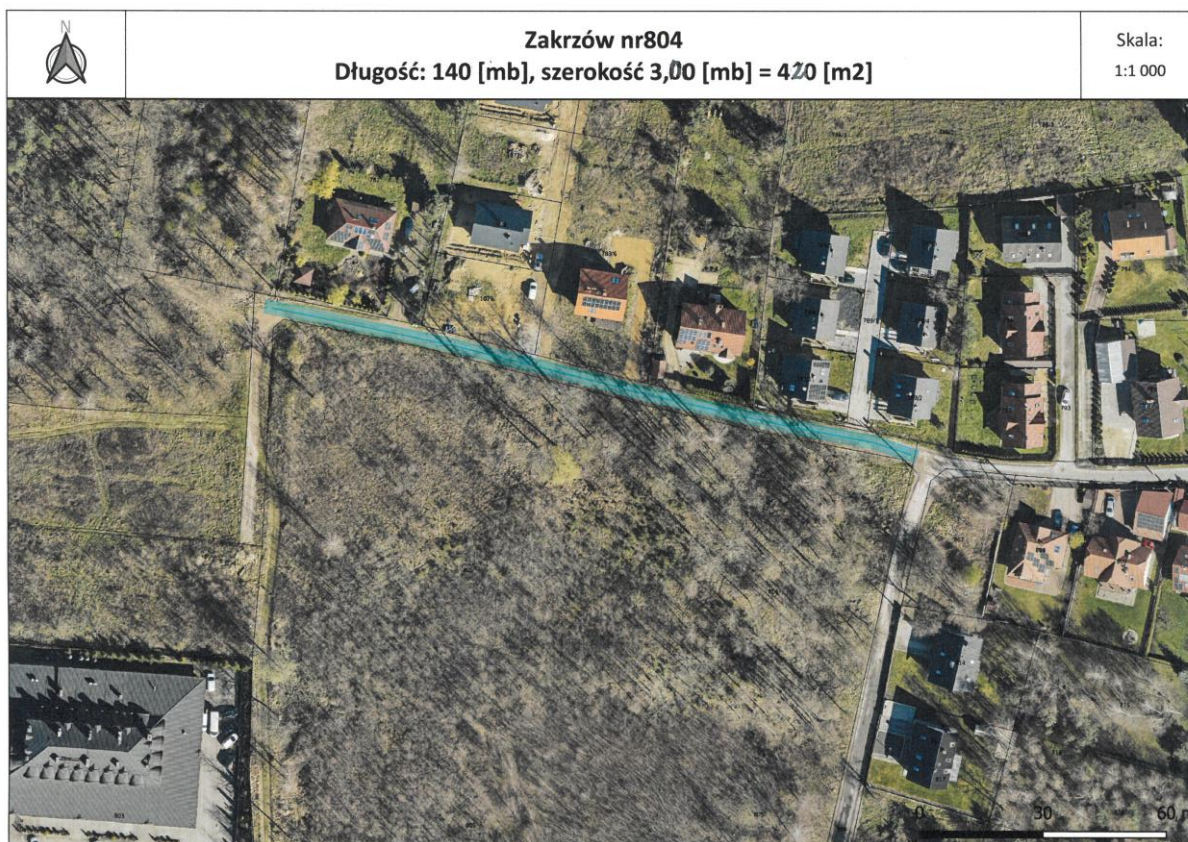
L.p.	Wyszczególnienie robót	Jedn.	Ilość
1.	Wykonanie wykopów mech. W gr. kat. I-VI z odwozem urobku na odl. 1 km	m ³	0
2.	Wykonanie podbudowy z kruszywa łamanego 0/31,5 mm w-wa dolna grub. warstwy po zagęszczeniu 10 cm	m ²	0
3.	Wykonanie podbudowy z kruszywa łamanego 0/31,5 mm w-wa górna grubość warstwy po zagęszczeniu 5 cm	m ²	300
4.	Wykonanie warstwy wyrównawczej z mieszanki mineralno-asfaltowej grysowej AC11W i AC16W o grubości zmiennej po zagęszczeniu wraz z oczyszczeniem oraz skropieniem warstwy poprzedniej lub istniejącej emulsją asfaltową	ton	0
5.	Wykonanie warstwy wiążącej z betonu asfaltowego AC16W grubość warstwy po zagęszczeniu 5 cm	m ²	0
6.	Wykonanie warstwy ścieralnej z betonu asfaltowego AC11S grubość warstwy po zagęszczeniu 4 cm	m ²	0
7.	Wykonanie warstwy ścieralnej z betonu asfaltowego AC11S grubość warstwy po zagęszczeniu 5 cm	m ²	300
8.	Ścinanie lub uzupełnienie istniejących poboczy do wymaganej grubości oraz wykonanie poboczy z kruszywa łamanego o grubości 10 cm po zagęszczeniu i osiągnięcia stopnia zagęszczenia podanych w ST	m ²	60



11. Zakrzów, gm. Niepołomice – dz. nr 804

- **Dz. nr 804 Zakrzów**
- **Długość – 140,00m**
- **Szerokość – 3,00 m.**
- **Warstwa podbudowy 10 cm + warstwa ścieralna 5 cm + pobocze obustronne 30 cm**

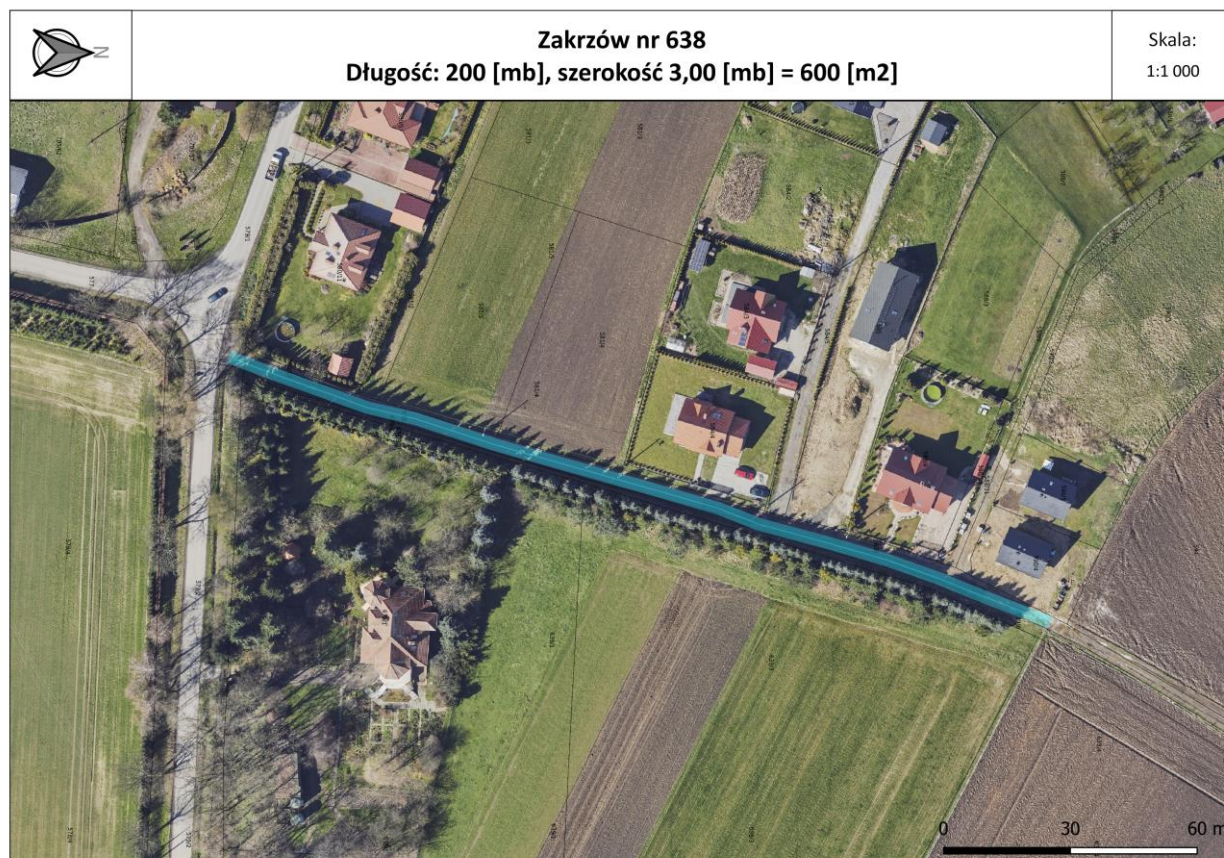
L.p.	Wyszczególnienie robót	Jedn.	Ilość
1.	Wykonanie wykopów mech. W gr. kat. I-VI z odwozem urobku na odl. 1 km	m ³	0
2.	Wykonanie podbudowy z kruszywa łamanego 0/31,5 mm w-wa dolna grub. warstwy po zagęszczeniu 10 cm	m ²	420
3.	Wykonanie podbudowy z kruszywa łamanego 0/31,5 mm w-wa górna grubość warstwy po zagęszczeniu 5 cm	m ²	0
4.	Wykonanie warstwy wyrównawczej z mieszanki mineralno-asfaltowej grysowej AC11W i AC16W o grubości zmiennej po zagęszczeniu wraz z oczyszczeniem oraz skropieniem warstwy poprzedniej lub istniejącej emulsją asfaltową	ton	0
5.	Wykonanie warstwy wiążącej z betonu asfaltowego AC16W grubość warstwy po zagęszczeniu 5 cm	m ²	0
6.	Wykonanie warstwy ścieralnej z betonu asfaltowego AC11S grubość warstwy po zagęszczeniu 4 cm	m ²	0
7.	Wykonanie warstwy ścieralnej z betonu asfaltowego AC11S grubość warstwy po zagęszczeniu 5 cm	m ²	420
8.	Ścinanie lub uzupełnienie istniejących poboczy do wymaganej grubości oraz wykonanie poboczy z kruszywa łamanego o grubości 10 cm po zagęszczeniu i osiągnięcia stopnia zagęszczenia podanych w ST	m ²	84



12. Zakrzów dz. 638

- **Dz. nr 638 Zakrzów**
- **Długość – 200,00m**
- **Szerokość – 3,00 m.**
- **Warstwa wyrównawcza 5 cm + warstwa ścieralna 5 cm + pobocze obustronne 30 cm**

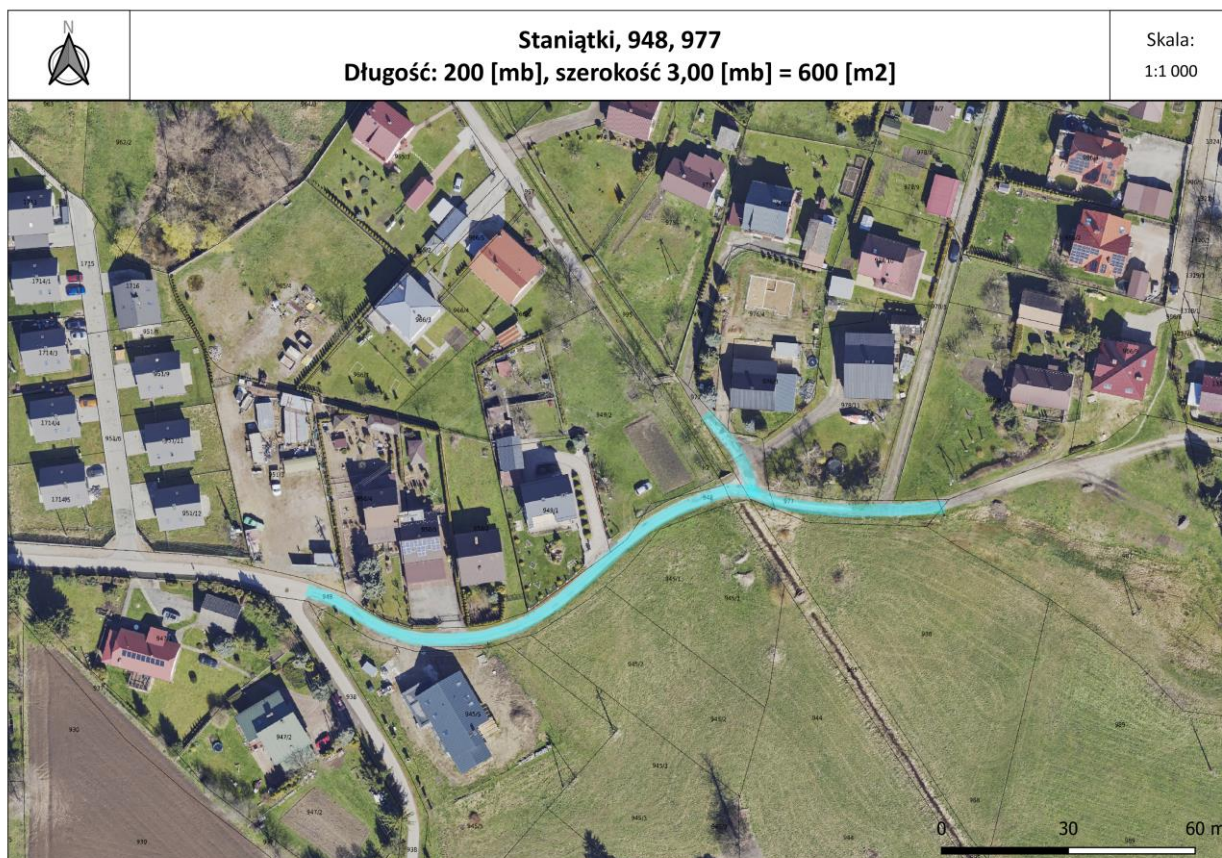
L.p.	Wyszczególnienie robót	Jedn.	Ilość
1.	Wykonanie wykopów mech. W gr. kat. I-VI z odwozem urobku na odl. 1 km	m ³	0
2.	Wykonanie podbudowy z kruszywa łamanego 0/31,5 mm w-wa dolna grub. warstwy po zagęszczeniu 10 cm	m ²	0
3.	Wykonanie podbudowy z kruszywa łamanego 0/31,5 mm w-wa górna grubość warstwy po zagęszczeniu 5 cm	m ²	0
4.	Wykonanie warstwy wyrównawczej z mieszanki mineralno-asfaltowej grysowej AC11W i AC16W o grubości zmiennej po zagęszczeniu wraz z oczyszczeniem oraz skropieniem warstwy poprzedniej lub istniejącej emulsją asfaltową	ton	75
5.	Wykonanie warstwy wiążącej z betonu asfaltowego AC16W grubość warstwy po zagęszczeniu 5 cm	m ²	0
6.	Wykonanie warstwy ścieralnej z betonu asfaltowego AC11S grubość warstwy po zagęszczeniu 4 cm	m ²	0
7.	Wykonanie warstwy ścieralnej z betonu asfaltowego AC11S grubość warstwy po zagęszczeniu 5 cm	m ²	600
8.	Ścinanie lub uzupełnienie istniejących poboczy do wymaganej grubości oraz wykonanie poboczy z kruszywa łamanego o grubości 10 cm po zagęszczeniu i osiągnięcia stopnia zagęszczenia podanych w ST	m ²	120



13. Staniątki – ul. Na Blonie, gm. Niepołomice

- **Dz. nr 948 i 977 Staniątki**
- **Długość – 200,00 m**
- **Szerokość – 3,00 m.**
- **Warstwa wyrównawcza 4 cm + warstwa ścieralna 4 cm + pobocze obustronne 30 cm**

L.p.	Wyszczególnienie robót	Jedn.	Ilość
1.	Wykonanie wykopów mech. W gr. kat. I-VI z odwozem urobku na odl. 1 km	m ³	0
2.	Wykonanie podbudowy z kruszywa łamanego 0/31,5 mm w-wa dolna grub. warstwy po zagęszczeniu 10 cm	m ²	0
3.	Wykonanie podbudowy z kruszywa łamanego 0/31,5 mm w-wa górna grubość warstwy po zagęszczeniu 5 cm	m ²	0
4.	Wykonanie warstwy wyrównawczej z mieszanki mineralno-asfaltowej grysowej AC11W i AC16W o grubości zmiennej po zagęszczeniu wraz z oczyszczeniem oraz skropieniem warstwy poprzedniej lub istniejącej emulsją asfaltową	ton	60
5.	Wykonanie warstwy wiążącej z betonu asfaltowego AC16W grubość warstwy po zagęszczeniu 5 cm	m ²	0
6.	Wykonanie warstwy ścieralnej z betonu asfaltowego AC11S grubość warstwy po zagęszczeniu 4 cm	m ²	600
7.	Wykonanie warstwy ścieralnej z betonu asfaltowego AC11S grubość warstwy po zagęszczeniu 5 cm	m ²	0
8.	Ścinanie lub uzupełnienie istniejących poboczy do wymaganej grubości oraz wykonanie poboczy z kruszywa łamanego o grubości 10 cm po zagęszczeniu i osiągnięcia stopnia zagęszczenia podanych w ST	m ²	120



14. Wola Batorska działka nr 1373

- Dz. nr 1373 w Woli Batorskiej, gm. Niepołomice
- Długość – 140,00m,
- Szerokość – 3,00 m.
- Warstwa podbudowy 5 cm + warstwa ścieralna 5 cm + pobocze obustronne 30 cm.

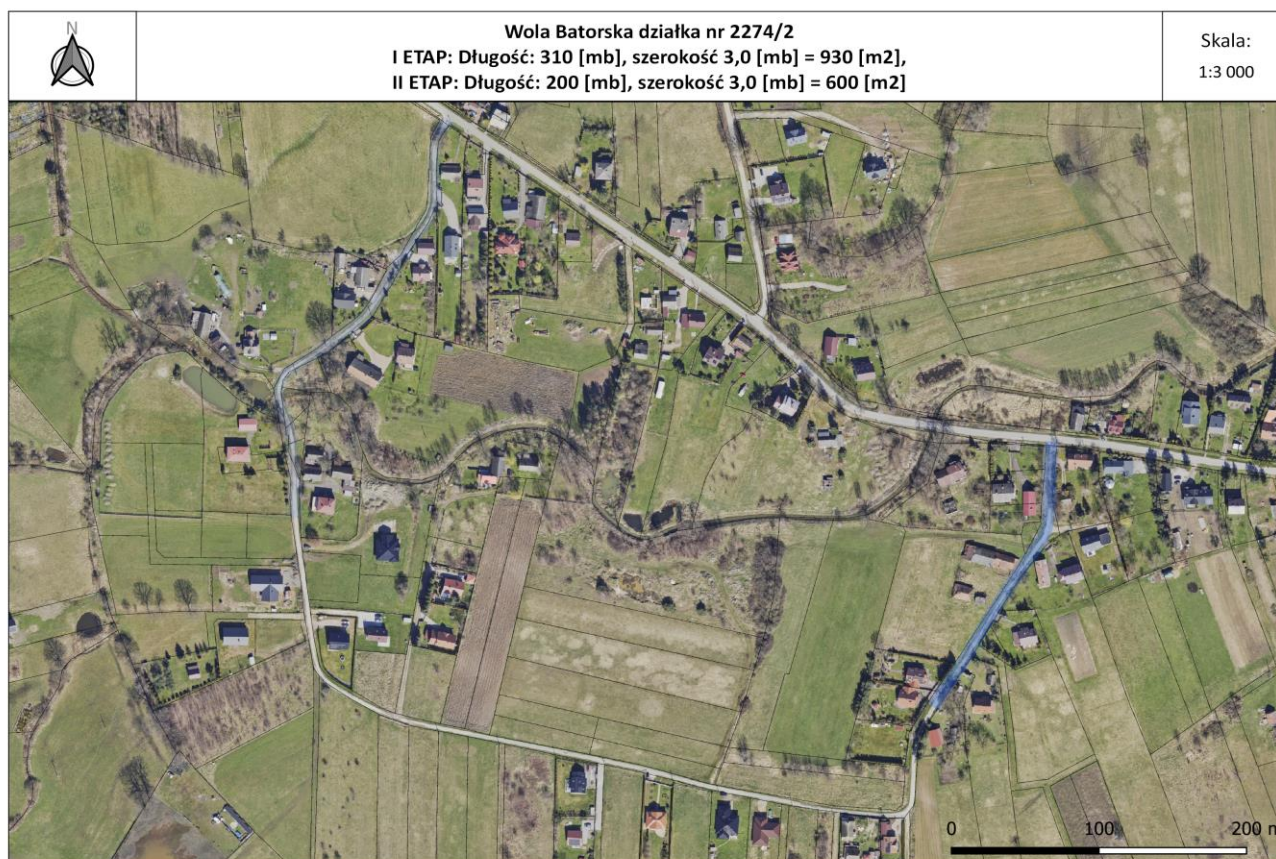
L.p.	Wyszczególnienie robót	Jedn.	Ilość
1.	Wykonanie wykopów mech. W gr. kat. I-VI z odwozem urobku na odl. 1 km	m ³	0
2.	Wykonanie podbudowy z kruszywa łamanego 0/31,5 mm w-wa dolna grub. warstwy po zagęszczeniu 10 cm	m ²	0
3.	Wykonanie podbudowy z kruszywa łamanego 0/31,5 mm w-wa górna grubość warstwy po zagęszczeniu 5 cm	m ²	420
4.	Wykonanie warstwy wyrównawczej z mieszanki mineralno-asfaltowej grysowej AC11W i AC16W o grubości zmiennej po zagęszczeniu wraz z oczyszczeniem oraz skropieniem warstwy poprzedniej lub istniejącej emulsją asfaltową	ton	0
5.	Wykonanie warstwy wiążącej z betonu asfaltowego AC16W grubość warstwy po zagęszczeniu 5 cm	m ²	0
6.	Wykonanie warstwy ścieralnej z betonu asfaltowego AC11S grubość warstwy po zagęszczeniu 4 cm	m ²	0
7.	Wykonanie warstwy ścieralnej z betonu asfaltowego AC11S grubość warstwy po zagęszczeniu 5 cm	m ²	420
8.	Ścinanie lub uzupełnienie istniejących poboczy do wymaganej grubości oraz wykonanie poboczy z kruszywa łamanego o grubości 10 cm po zagęszczeniu i osiągnięcia stopnia zagęszczenia podanych w ST	m ²	84



15. Wola Batorska – dz. nr 2274/2

- **Dz. nr 2274/2 Wola Batorska**
- **Długość – 510,00 m,**
- **Szerokość – 3,00 m.**
- **Warstwa wyrównawcza 4 cm + warstwa ścieralna 5 cm + pobocze obustronne 30 cm.**

L.p.	Wyszczególnienie robót	Jedn.	Ilość
1.	Wykonanie wykopów mech. W gr. kat. I-VI z odwozem urobku na odl. 1 km	m ³	0
2.	Wykonanie podbudowy z kruszywa łamanego 0/31,5 mm w-wa dolna grub. warstwy po zagęszczeniu 10 cm	m ²	0
3.	Wykonanie podbudowy z kruszywa łamanego 0/31,5 mm w-wa górna grubość warstwy po zagęszczeniu 5 cm	m ²	0
4.	Wykonanie warstwy wyrównawczej z mieszanki mineralno-asfaltowej grysowej AC11W i AC16W o grubości zmiennej po zagęszczeniu wraz z oczyszczeniem oraz skropieniem warstwy poprzedniej lub istniejącej emulsją asfaltową	ton	153
5.	Wykonanie warstwy wiążącej z betonu asfaltowego AC16W grubość warstwy po zagęszczeniu 5 cm	m ²	0
6.	Wykonanie warstwy ścieralnej z betonu asfaltowego AC11S grubość warstwy po zagęszczeniu 4 cm	m ²	1530
7.	Wykonanie warstwy ścieralnej z betonu asfaltowego AC11S grubość warstwy po zagęszczeniu 5 cm	m ²	0
8.	Ścinanie lub uzupełnienie istniejących poboczy do wymaganej grubości oraz wykonanie poboczy z kruszywa łamanego o grubości 10 cm po zagęszczeniu i osiągnięcia stopnia zagęszczenia podanych w ST	m ²	306
9.	Odtworzenie rowu przydrożnego	m	510



16. Wola Batorska, działka nr 2354

- **Dz. nr 2354**
- **Długość – 370,00m,**
- **Szerokość – 2,80 m.**
- **Warstwa wyrównawcza 4 cm + warstwa ścieralna 4 cm + pobocze obustronne 30 cm**

L.p.	Wyszczególnienie robót	Jedn.	Ilość
1.	Wykonanie wykopów mech. W gr. kat. I-VI z odwozem urobku na odl. 1 km	m ³	0
2.	Wykonanie podbudowy z kruszywa łamanego 0/31,5 mm w-wa dolna grub. warstwy po zagęszczeniu 10 cm	m ²	0
3.	Wykonanie podbudowy z kruszywa łamanego 0/31,5 mm w-wa górna grubość warstwy po zagęszczeniu 5 cm	m ²	0
4.	Wykonanie warstwy wyrównawczej z mieszanki mineralno-asfaltowej grysowej AC11W i AC16W o grubości zmiennej po zagęszczeniu wraz z oczyszczeniem oraz skropieniem warstwy poprzedniej lub istniejącej emulsją asfaltową	ton	103,6
5.	Wykonanie warstwy wiążącej z betonu asfaltowego AC16W grubość warstwy po zagęszczeniu 5 cm	m ²	0
6.	Wykonanie warstwy ścieralnej z betonu asfaltowego AC11S grubość warstwy po zagęszczeniu 4 cm	m ²	1036
7.	Wykonanie warstwy ścieralnej z betonu asfaltowego AC11S grubość warstwy po zagęszczeniu 5 cm	m ²	0
8.	Ścinanie lub uzupełnienie istniejących poboczy do wymaganej grubości oraz wykonanie poboczy z kruszywa łamanego o grubości 10 cm po zagęszczeniu i osiągnięcia stopnia zagęszczenia podanych w ST	m ²	222



ZESTAWIENIE ZBIORCZE

L.p.	Wyszczególnienie robót	Jedn.	Ilość
1.	Wykonanie wykopów mech. W gr. kat. I-VI z odwozem urobku na odl. 1 km	m ³	0
2.	Wykonanie podbudowy z kruszywa łamanego 0/31,5 mm w-wa dolna grub. warstwy po zagęszczeniu 10 cm	m ²	1720
3.	Wykonanie podbudowy z kruszywa łamanego 0/31,5 mm w-wa górna grubość warstwy po zagęszczeniu 5 cm	m ²	1305
4.	Wykonanie warstwy wyrównawczej z mieszanki mineralno-asfaltowej grysowej AC11W i AC16W o grubości zmiennej po zagęszczeniu wraz z oczyszczeniem oraz skropieniem warstwy poprzedniej lub istniejącej emulsją asfaltową	ton	1026,1
5.	Wykonanie warstwy wiążącej z betonu asfaltowego AC16W grubość warstwy po zagęszczeniu 5 cm	m ²	0
6.	Wykonanie warstwy ścieralnej z betonu asfaltowego AC11S grubość warstwy po zagęszczeniu 4 cm	m ²	10396
7.	Wykonanie warstwy ścieralnej z betonu asfaltowego AC11S grubość warstwy po zagęszczeniu 5 cm	m ²	3625
8.	Ścinanie lub uzupełnienie istniejących poboczy do wymaganej grubości oraz wykonanie poboczy z kruszywa łamanego o grubości 10 cm po zagęszczeniu i osiągnięcia stopnia zagęszczenia podanych w ST	m ²	2445

Roboty towarzyszące:

ZADANIE 1	9.	Konserwacja rowów przydrożnych	m	540
	10.	Wykonanie przepustu pod drogą	m	9

ZADANIE 2	9.	Odtworzenie rowów przydrożnych	m	230
-----------	----	--------------------------------	---	-----

ZADANIE 9	9.	Kratki + kanalizacja fi250 mm	m	100
	10.	Przebudowa zjazdów	m	30

ZADANIE 15	9.	Odtworzenie rowów przydrożnych	m	510
------------	----	--------------------------------	---	-----