

LEGENDA WENTYLACJA

- Nawiewnik okienny istniejący
- Kanał wywiewny bytowa
- Kanał wywiewny sanitariaty
- Kratka kontaktowa
- Zawór wentylacyjny

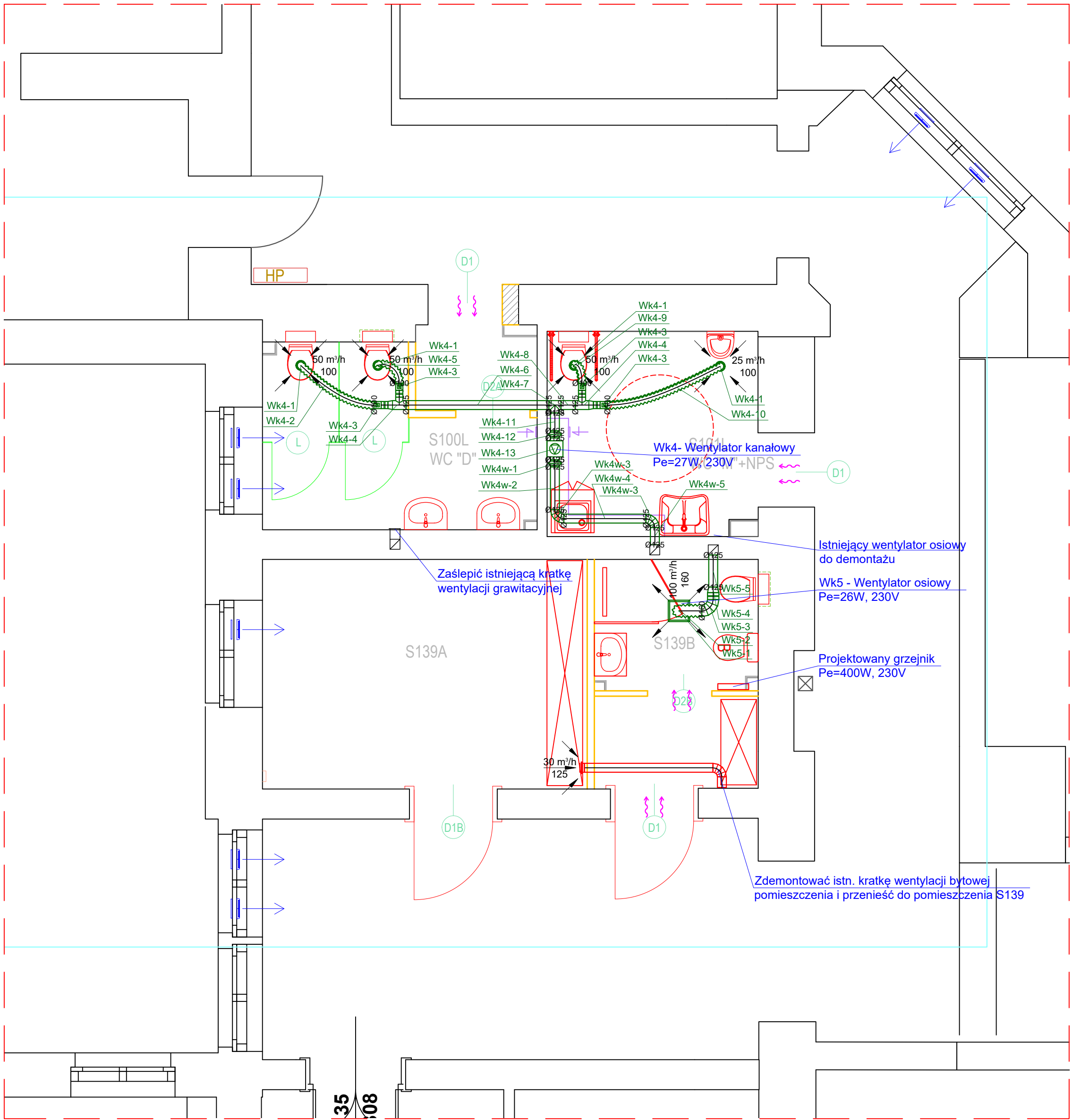
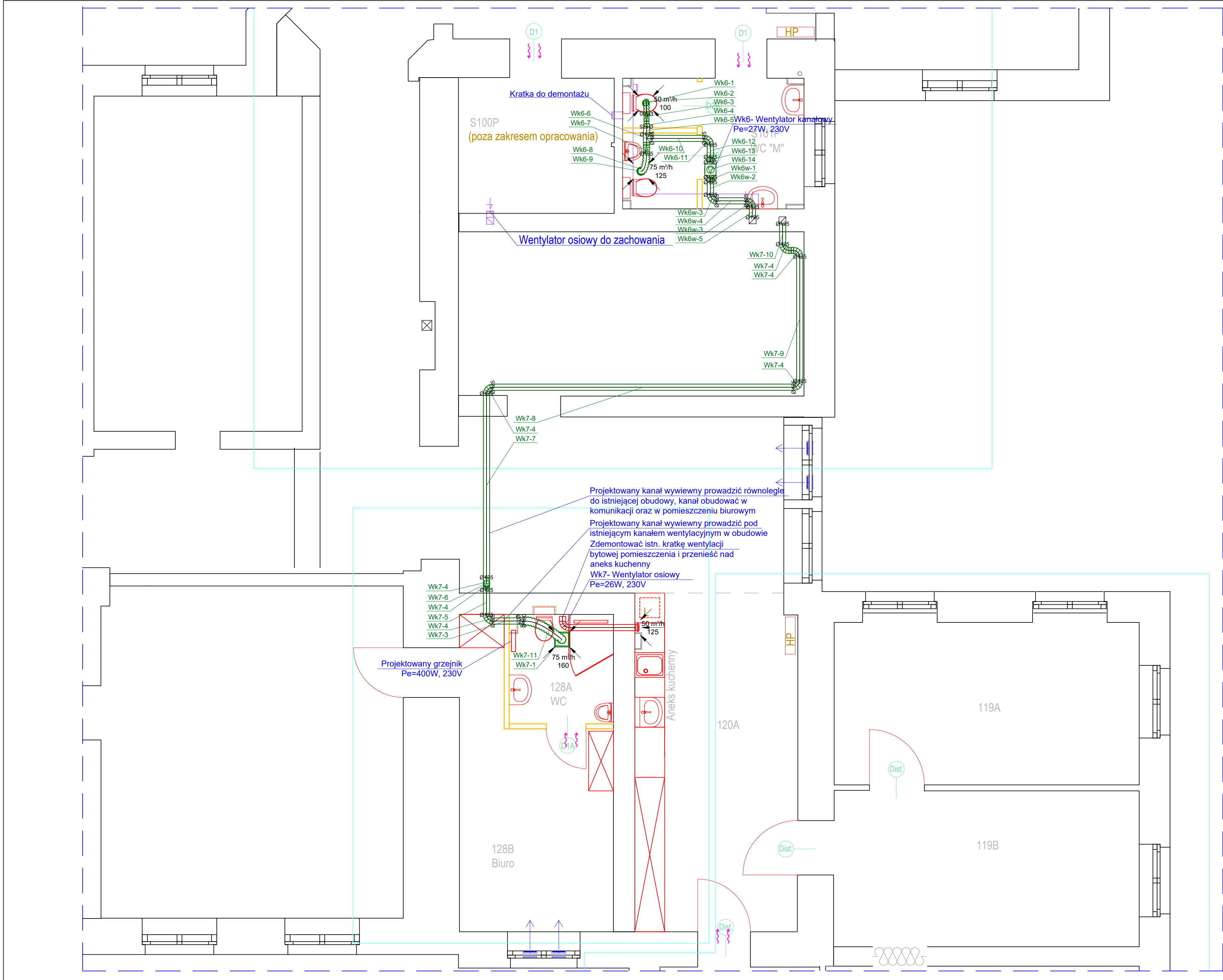
Uwagi montażowe:

- Należy przewidzieć demontaż istniejących instalacji wywiewnych w sanitariatach.
- Projektowane kanały wyrzutowe wprowadzić do tych samych otworów co demontowane kanały lub wentylatory na danym piętrze
- Dla pomieszczeń sanitarnych należy przewidzieć kratki kontaktowe lub kanały transferowe zgodnie z częścią rysunkową opracowania.
- Mocowania kanałów wentylacyjnych wykonać za pomocą systemowych mocowań.

ZESTAWIENIE POWIERZCHNI

L.p.	Oznaczenie pomieszczenia	Nazwa pomieszczenia	Pow. użytk. [m²]	Posadzka
1	S10L	Sanitariat "D"	7,93	pl.gres
2	S12L	Sanitariat "M"	4,46	pl.gres
3	S11L	Przedśionek	4,69	pl.gres
2	S10P	Sanitariat "M"+NPS	8,37	pl.gres
4	S11P	Sanitariat "D"	9,67	pl.gres
Razem			35,12	

Zakład Projektowania i Nadzoru „EFEKT-BUD” Antoni Cieśla 85-540 Bydgoszcz ul. Średnia 62			
Nazwa projektu	Przebudowa i remont sanitariatów, Remont wybranych pomieszczeń biurowych na I piętrze w Budynku Kujawsko-Pomorskiego Urzędu Wojewódzkiego w Bydgoszczy		
Adres	85-950 Bydgoszcz , ul. Jagiellońska 3		
Inwestor	Skarb Państwa 85-950 Bydgoszcz , ul. Jagiellońska 3		
Projektant specjalności sanitarnej	mgr inż. Wojciech Kabaciński KUP/0173/PWOS/09 uprawnienia bez ograniczeń w specjalności sanitarnej		
Sprawdzający specjalności sanitarnej	mgr inż. Paweł Matynka KUP/0167/PBS/15 uprawnienia bez ograniczeń w specjalności sanitarnej		
Projekt - Rzut parteru Rys. nr WM1		Skala: 1:50	Data : 27.05.2021 r.

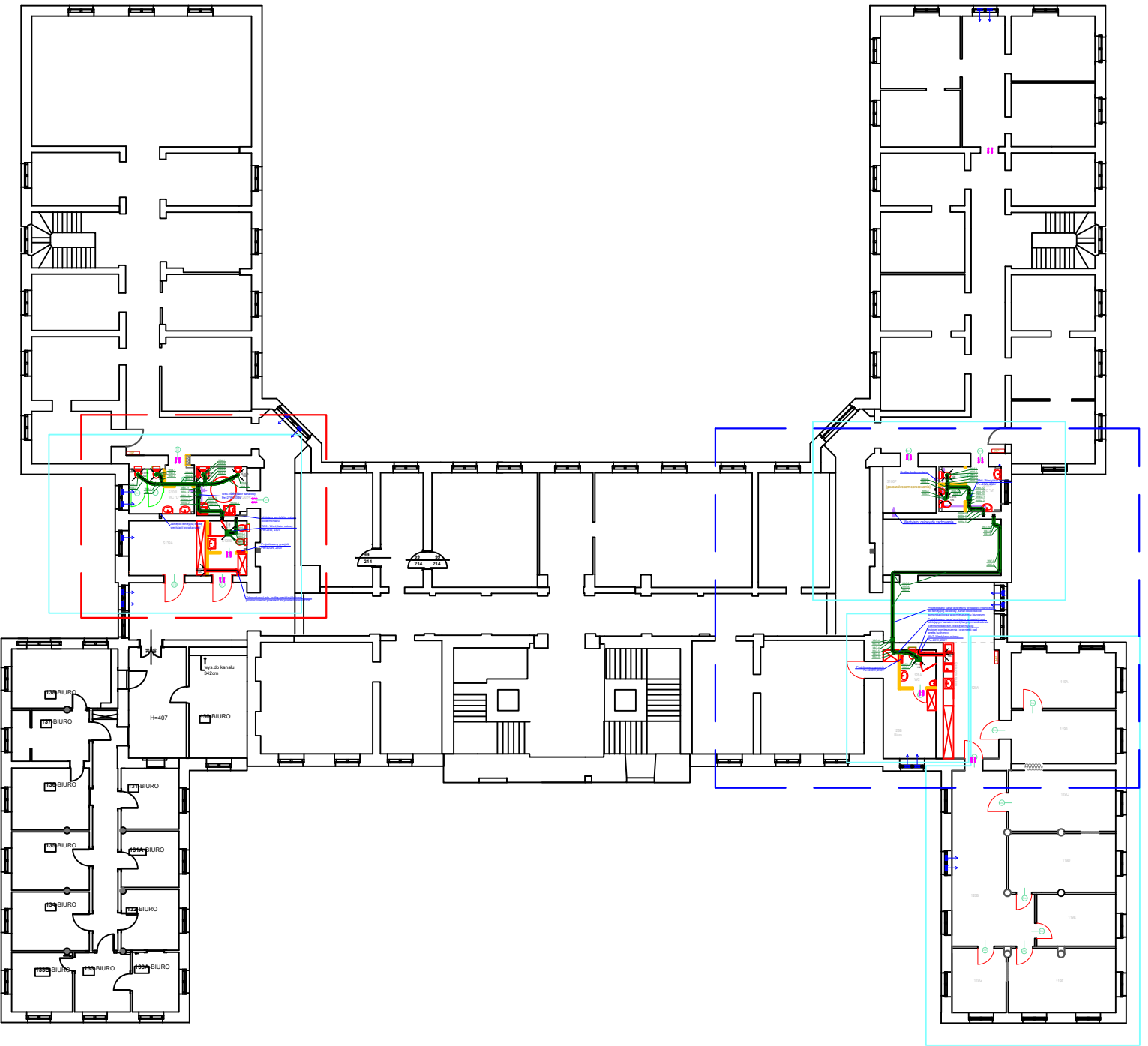


LEGENDA WENTYLACJA

- Nawiewnik okienny istniejący
- Kanał wywiewny bytowa
- Kanał wywiewny sanitariaty
- Kratka kontaktowa
- Zawór wentylacyjny

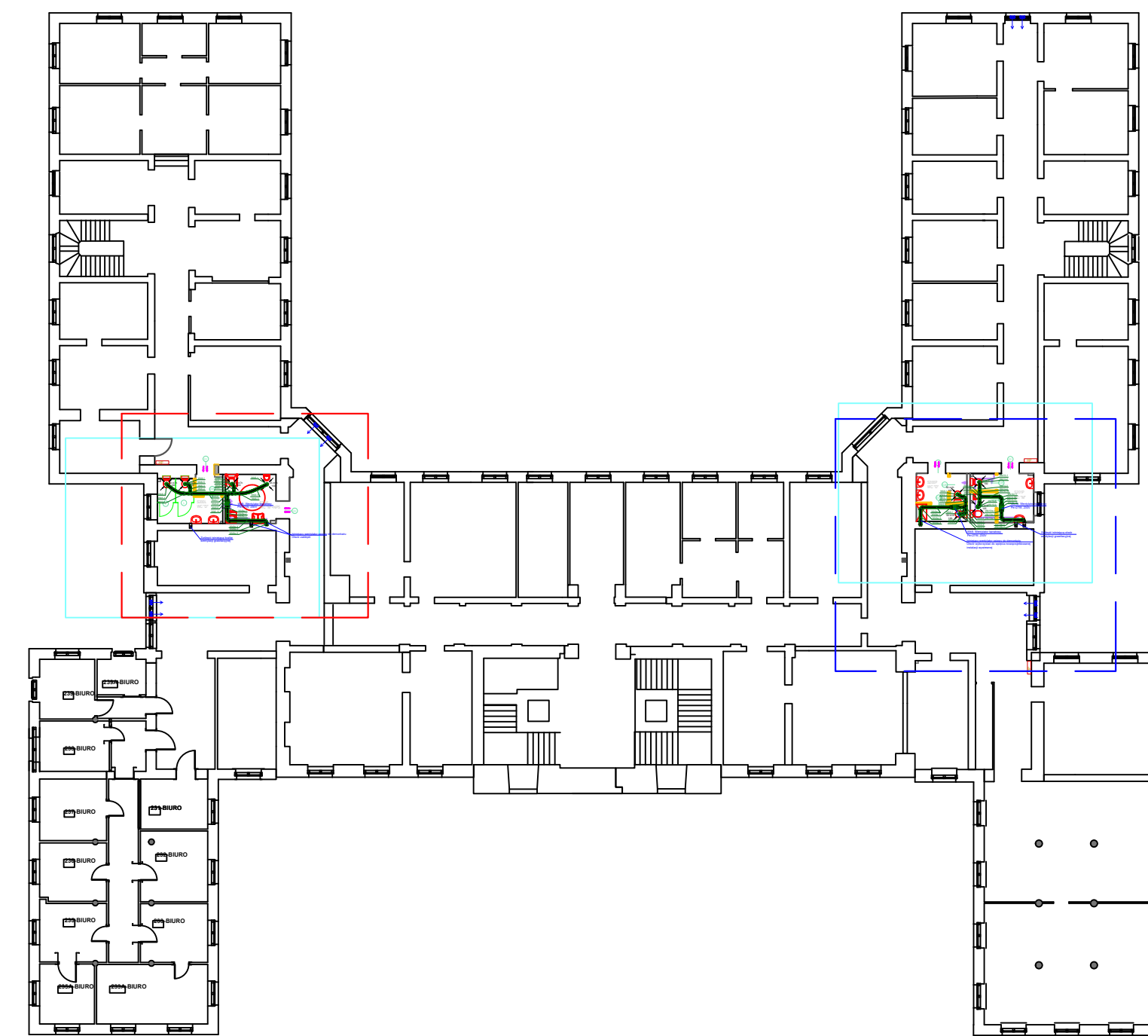
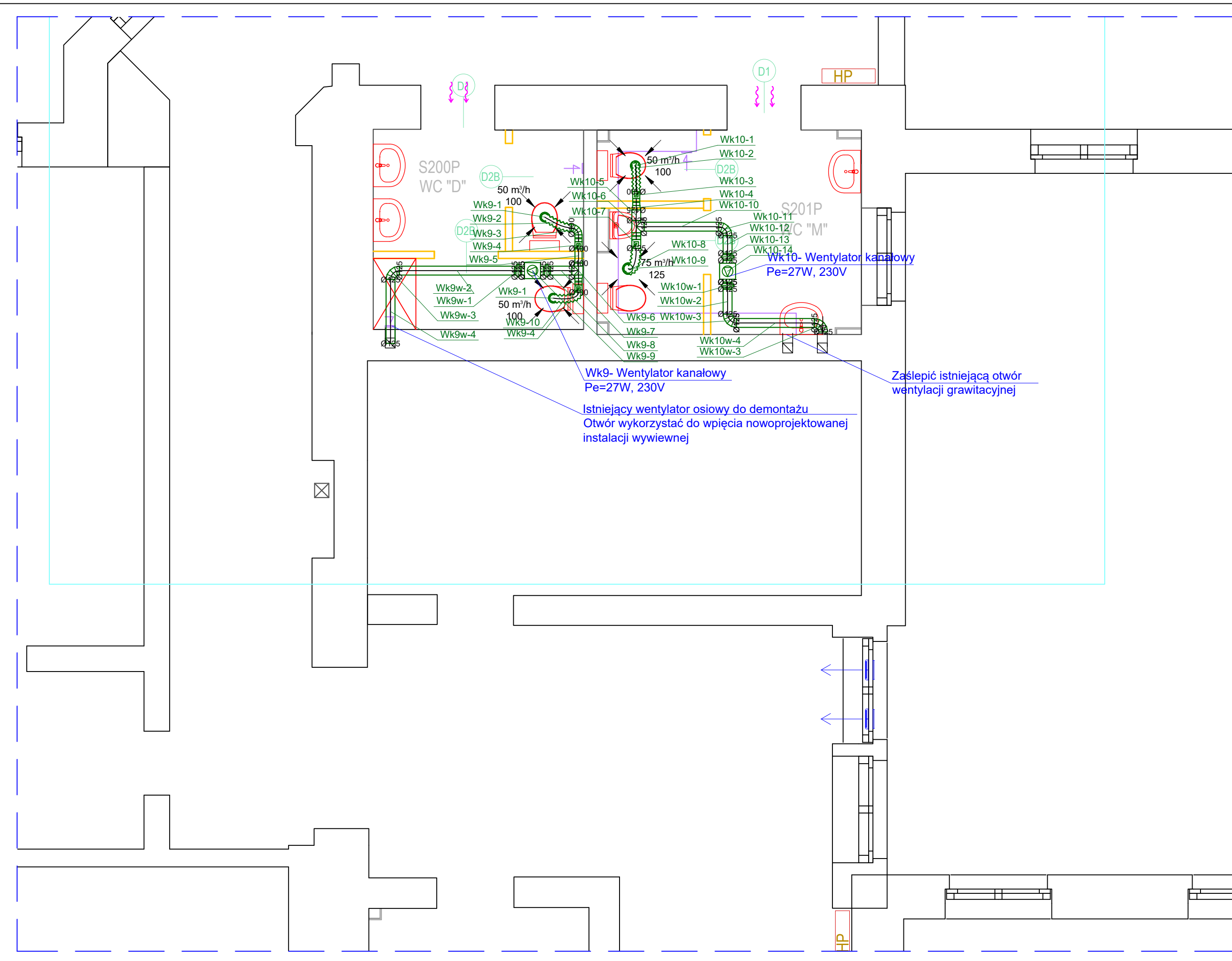
Uwagi montażowe:

- Należy przewidzieć demontaż istniejących instalacji wywiewnych w sanitariatach.
- Projektowane kanały wyrzutowe wprowadzić do tych samych otworów co demontowane kanały lub wentylatory na danym piętrze
- Dla pomieszczeń sanitarnych należy przewidzieć kratki kontaktowe lub kanały transferowe zgodnie z częścią rysunkową opracowania.
- Mocowania kanałów wentylacyjnych wykonać za pomocą systemowych mocowań.







nr	pomieszczenia	rodzaj pomieszczenia	powierzchnia [m²]	typ nawiewnika
1	S100L	Sanitariat "D"	10,25	pl. gres
2	S101L	Sanitariat "M" + NPS	8,39	pl. gres
3	S101P	Sanitariat "M"	9,17	pl. gres
4	128	Biuro-sanit.indywidual.	19,32	pl. gres polerowane
5	138A	Biuro	14,62	wytl. tytan.
6	138B	Sanit. indywidual.	7,20	pl. gres polerowane
7	120A	Komunikacja-Aneks kuchenny	22,19	wytl. tytan. idm.
8	120B	Korytarz	35,11	panele winylowe samoprzylepne
9	119A	Biuro	20,04	panele winylowe samoprzylepne
10	119B	Biuro	19,27	panele winylowe samoprzylepne
11	119C	Biuro	22,59	panele winylowe samoprzylepne
12	119D	Biuro	21,71	panele winylowe samoprzylepne
13	119E	Biuro	14,13	panele winylowe samoprzylepne
14	119F	Biuro	22,58	panele winylowe samoprzylepne
15	119G	Biuro	12,42	panele winylowe samoprzylepne
	Razem		261,99	

Zakład Projektowania i Nadzoru „EFEKT-BUD” Antoni Cieśla 85-540 Bydgoszcz, ul. Średnia 62			
Przebudowa i remont sanitariatów, Przebudowa i remont wybranych pomieszczeń biurowych na I piętrze, Remont wybranych pomieszczeń biurowych na I piętrze w Budynku Kujawsko-Pomorskiego Urzędu Wojewódzkiego w Bydgoszczy			
Nazwa projektu	85-950 Bydgoszcz, ul. Jagiellońska 3		
Adres	Skarb Państwa 85-950 Bydgoszcz, ul. Jagiellońska 3		
Inwestor	mgr inż. Wojciech Kabaciński KUP/0173/PWOS/09 uprawnienia bez ograniczeń w specjalności sanitarnej		
Projektant specjalności sanitarnej	mgr inż. Paweł Matynka KUP/0167/PBS/15 uprawnienia bez ograniczeń w specjalności sanitarnej		
Sprawdzający specjalności sanitarnej	Projekt - Rzut I piętra Rys. nr WM2		
Skala: 1:50		Data: 27.05.2021 r.	



LEGENDA WENTYLACJA

- | | |
|---|------------------------------|
|  | Nawiewnik okienny istniejący |
|  | Kanał wywiewny bytowa |
|  | Kanał wywiewny sanitariaty |
|  | Kratka kontaktowa |
|  | Zawór wentylacyjny |

Uwagi montażowe:

- 1) Należy przewidzieć demontaż istniejących instalacji wywiewnych w sanitariatach.
- 2) Projektowane kanały wyrzutowe wprowadzić do tych samych otworów co demontowane kanały lub wentylatory na danym piętrze
- 3) Dla pomieszczeń sanitarnych należy przewidzieć kratki kontaktowe lub kanały transferowe zgodnie z częścią rysunkową opracowania.
- 4) Mocowania kanałów wentylacyjnych wykonać za pomocą systemowych mocowań.

Zakład Projektowania i Nadzoru „EFEKT-BUD” Antoni Cieśla 85-540 Bydgoszcz ul. Średnia 62			
Nazwa projektu	Przebudowa i remont sanitariatów, Przebudowa i remont wybranych pomieszczeń biurowych na I piętrze Remont wybranych pomieszczeń biurowych na I piętrze w Budynku Kujawsko-Pomorskiego Urzędu Wojewódzkiego w Bydgoszczy		
Adres	85-950 Bydgoszcz , ul. Jagiellońska 3		
Inwestor	Skarb Państwa 85-950 Bydgoszcz , ul. Jagiellońska 3		
Projektant specjalności sanitarnej	mgr inż. Wojciech Kabaciński KUP/0173/PWOS/09 uprawnienia bez ograniczeń w specjalności sanitarnej		
Sprawdzający specjalności sanitarnej	mgr inż. Paweł Matynka KUP/0167/PBS/15 uprawnienia bez ograniczeń w specjalności sanitarnej		
Projekt - Rzut II piętra Rys. nr WM3		Skala: 1:50	Data : 27.05.2021 r.