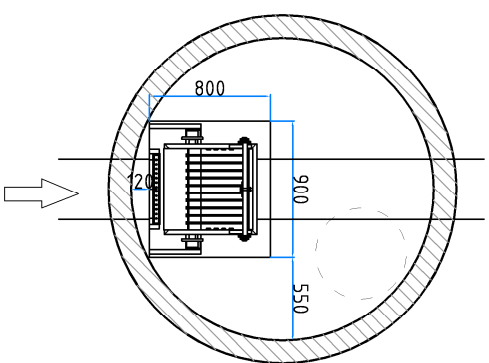
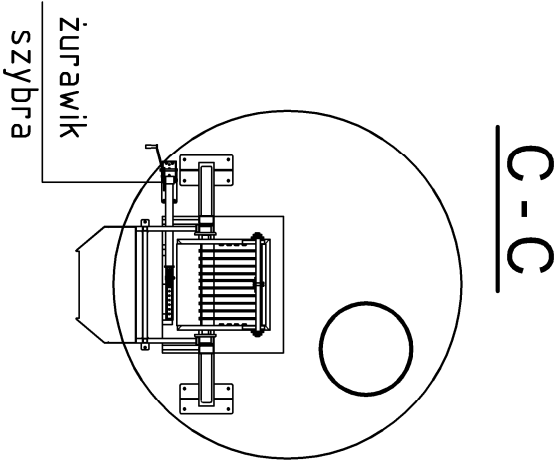
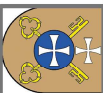


- Uwaga:
1. Szczelność obudowy wciągarki elektrycznej : IP54
 2. Dodatkowo zastosowano zadaszenie wciągarki



Wniośiodawca:		Gmina i Miasto Nowe Skalmierzyce ul. Ostrowska 8 63-460 Nowe Skalmierzyce		
Jednostka projektowa		Zakład Projektowo-Usługowy Inżynierii Środowiska "PRIMEKO" 62-800 Kalisz, ul. Łódzka 210 tel/fax 62 767 02 63 www.primeko.com.pl e-mail: primeko@o2.pl		
Nazwa zadania		Rozbudowa systemu kanalizacji sanitarnej w gminie Nowe Skalmierzyce - budowa kanalizacji sanitarnej w miejscowości Nowe Skalmierzyce, Skalmierzyce i Boczków		Stadium PT
Adres obiektu		obrzeb 0001 Nowe Skalmierzyce, obręb 0003 Boczków, obrzeb 0018 Skalmierzyce		
Nazwa rysunku		RYSUNEK STUDIUM Z KRATA KOSZOWA		Skala 1:20 Data oprac. Lистопад 2022r.
Projektował spec. instalacyjna Opracował Sprawdził spec. instalacyjna		inż. Jarosław Grzelek mgr inż. Leszek Jóźwiak mgr inż. Monika Żurawska		
		Rys nr.		5.13