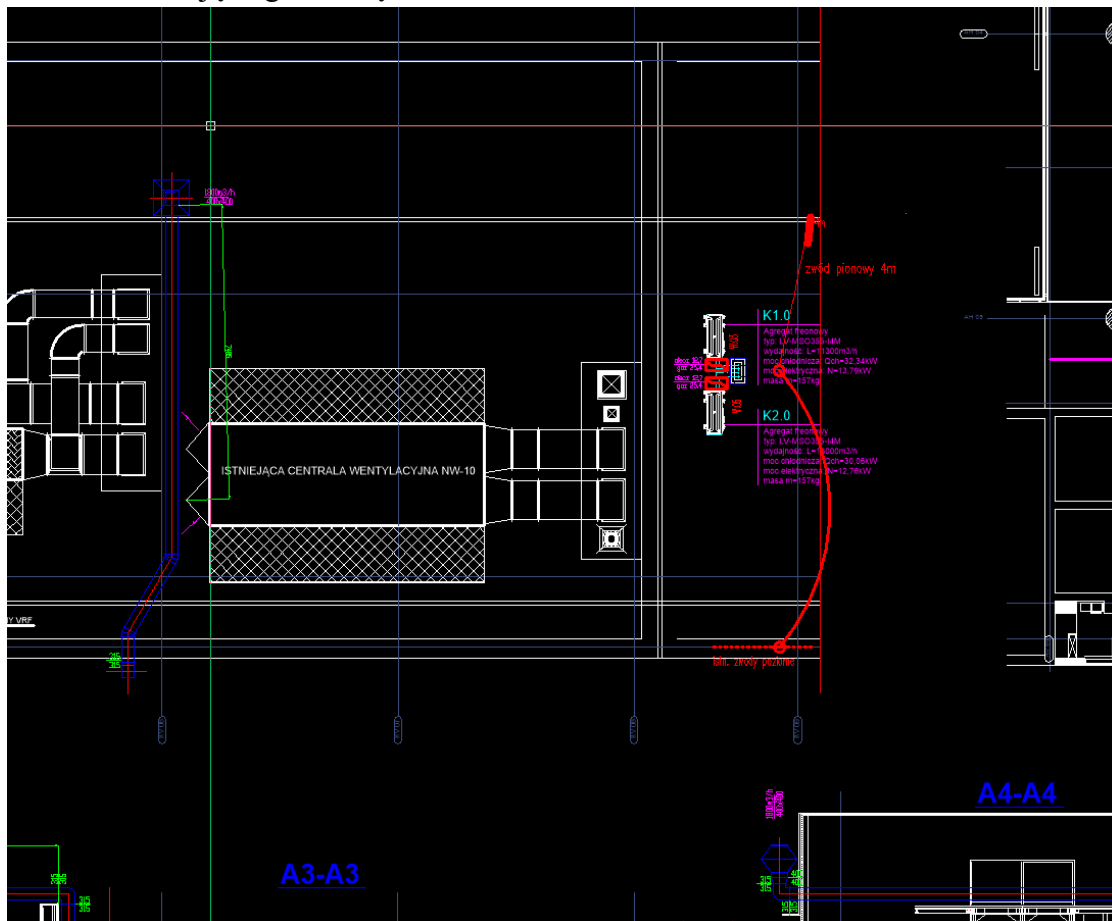


## Załącznik nr 1

1. Instalacja odgromowa ujęta jest na rysunku E-01 i dotyczy central agregatów freonowych umieszczonych na dachu, w załączeniu wycinek rysunku z narysowaną instalacją odgromową.



Wycinek rysunku nr E-01

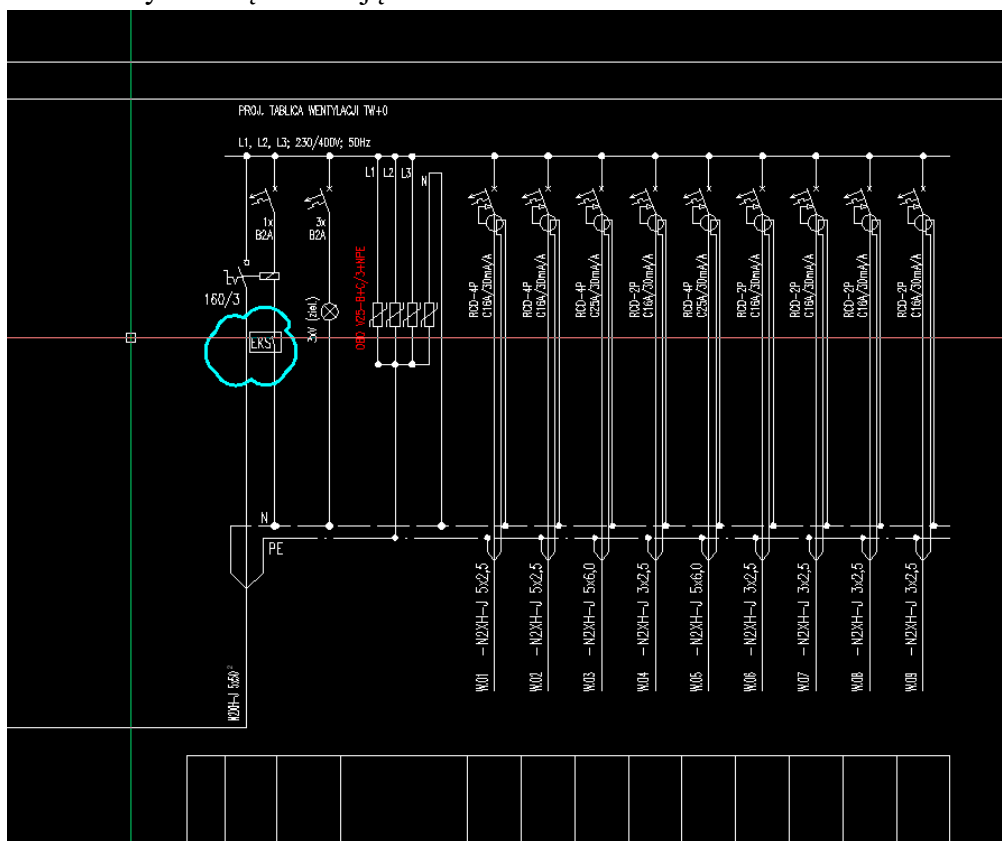
Zestawienie robót ujęto w STWIOR w punkcie 1.3. w tabeli p. 16-19.

Specyfikacja materiałowa zawarta jest w opisie technicznym, strona 16 (Spis materiałów)

### Spis materiałowy

lp.	nazwa	jednostka	ilość
1	kabel N2XH-J 5x50	m	130
2	kabel N2XH-J 5x2,5	m	50
3	kabel N2XH-J 5x6,0	m	30
4	kabel N2XH-J 3x2,5	m	180
5	rozdzielnia TW+0	kpl	1
6	element kontrolno sterujący EKS 401	kpl.	1
7	zwód pionowy 4m	kpl.	1
8	drut Fe/Zn fi 8mm	m	15

2. Instalacja SSP ujęta jest w rysunku nr E-03, w załączeniu wycinek rysunku z narysowaną instalacją SSP.



Wycinek rysunku nr E-03

Zestawienie robót ujęto w STWIOR w punkcie 1.3. w tabeli p. 21-28.

Specyfikacja materiałowa zawarta jest w opisie technicznym, strona 16 (Spis materiałów)

#### Spis materiałowy

lp.	nazwa	jednostka	ilość
1	kabel N2XH-J 5x50	m	130
2	kabel N2XH-J 5x2,5	m	50
3	kabel N2XH-J 5x6,0	m	30
4	kabel N2XH-J 3x2,5	m	180
5	rozdzielnia TW+0	kpl.	1
6	element kontrolno sterujący EKS 401	kpl.	1
7	zwód pionowy 4m	kpl.	1
8	drut Fe/Zn fi 8mm	m	15

3. Instalacja oświetlenia nie wstępuje