

Legenda:

**S3**

Projekтованы ступ осветления илциного  
типу СА-85/Р анодированы inox W-R-4/10,5/5 ZP z  
оправу типу Cuddle led 60 4000K T2 анодowana inox  
(заставны згодны з W/P/009016/2021/O06R05 )



**Sp1**

Projektorowy strop oświetlenia liniowego (SP1 i SP2) stalowe ocynkowane wys. 6m typu S50-PS3, MT-SCYR 2, 5m z oprawką asymetryczną typu LED 80W z regulacją mocy oraz czasu wyłączenia o barwie 5200K (zasilany zgodnie z WIP/00016/2021/006805) z czujnikiem obecności pieszego typu EDS-2000

6A



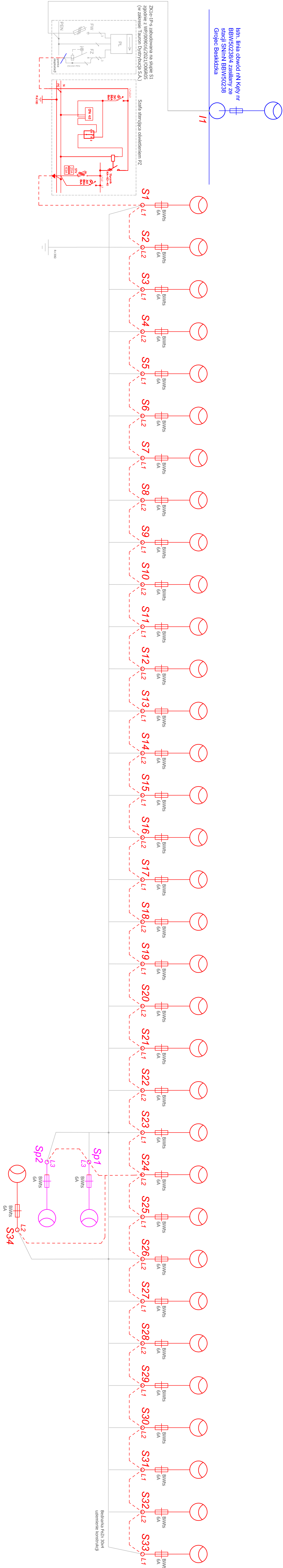
--- proj. kabel zlewny YAKXs 4x35mm<sup>2</sup>, dl. cał. 1268m




istn. oprawa oświetlenia



Istn. słup sieci nN z zabudowanym złączem ZK (w zakresie Tauron Dystrybucja)



		<b>BIURO INŻYNIERSKIE MK Spółka Jawna</b> tel./01/ 823 876 28 72    M. Krawczyk, K. Strzeczak 504 107 084 504 075 174 e - mail: biuro@biuromk.pl    32-002 OSWIECIM	
zamawiający: adres inwestycji:		Gmina Osawicim ul. Żemłowa 12, 32-002 Osawicim	
data rozpoczęcia: data zakończenia:		ul. Śleska, Grojec działka nr.: 1093/19, 21/186; 24/24; 24/26; 21/184; 1099/16, 10/01 jednostka ewidencyjna 11/130/1, 2 Osawicim; obszar : wsiółki drógi Grojec 0005	
nazwa projektu: PROJEKT ARCHYTEKTONICZNO-BUDOWLANY		"Przebudowa DW 446 - ul. Śleska w s.m. Grojec w granicach terniogospo pasu drogowego poprzez budowę drogi lokalnej wraz z oświetleniem oraz ewakuacją na odc. 0+15 do km +452 do km 5+570"	
branża:		ELEKTRYCZNA	
tytuł rysunku:		Schemat ideowy - sieć kablowa oświetlenia terenu	
projektował:		mgr inż. Stanisław Pomika	
nr spec. SL02/03 (PWA)02/09		podpis:	
sprawdził:		mgr inż. Jerzy Tachon	
nr spec. SL02/03 (PWA)02/09		podpis:	
data:		data:	
VIII 2021 r.		nr projektu:	
E3			