

model R2-B strefa N

Materiały:

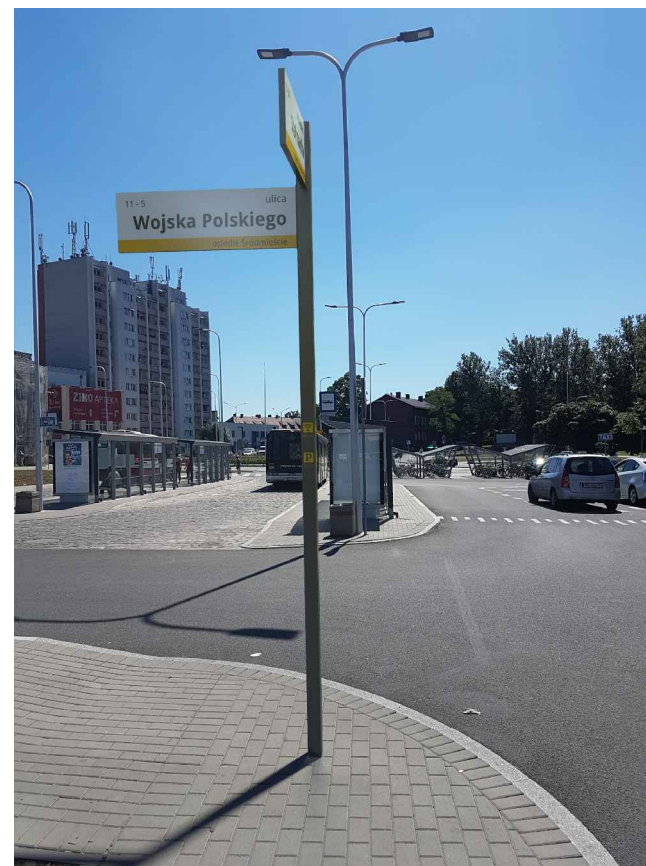
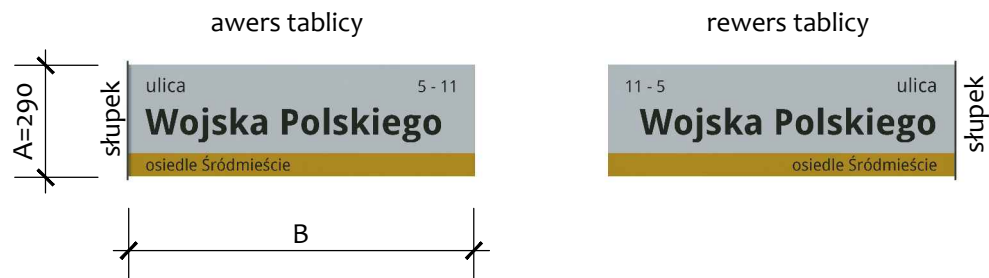
- tablica na bazie profilu aluminiowego gr. 25mm, wyklejana zadrukowaną folią odbłaskową drogową. Wymiary tablic i czcionka jak dla wersji elewacyjnej.

- słupek 70x70 mm stalowy malowany proszkowo

- posadowienie: na żelbetowej belce oporowej

Uwagi: na słupkach ulicznych oznacza się strefy płatnego parkowania i strefy bezpłatnego wi-fi.

TABLICE NA SŁUPKU MOCOWANE ZA BOK R2-B



Strefa N

kolorystyka treści zbliżona do RAL:



RAL 9016 RAL 1003 RAL 9005

kolorystyka słupka:



RAL 7024