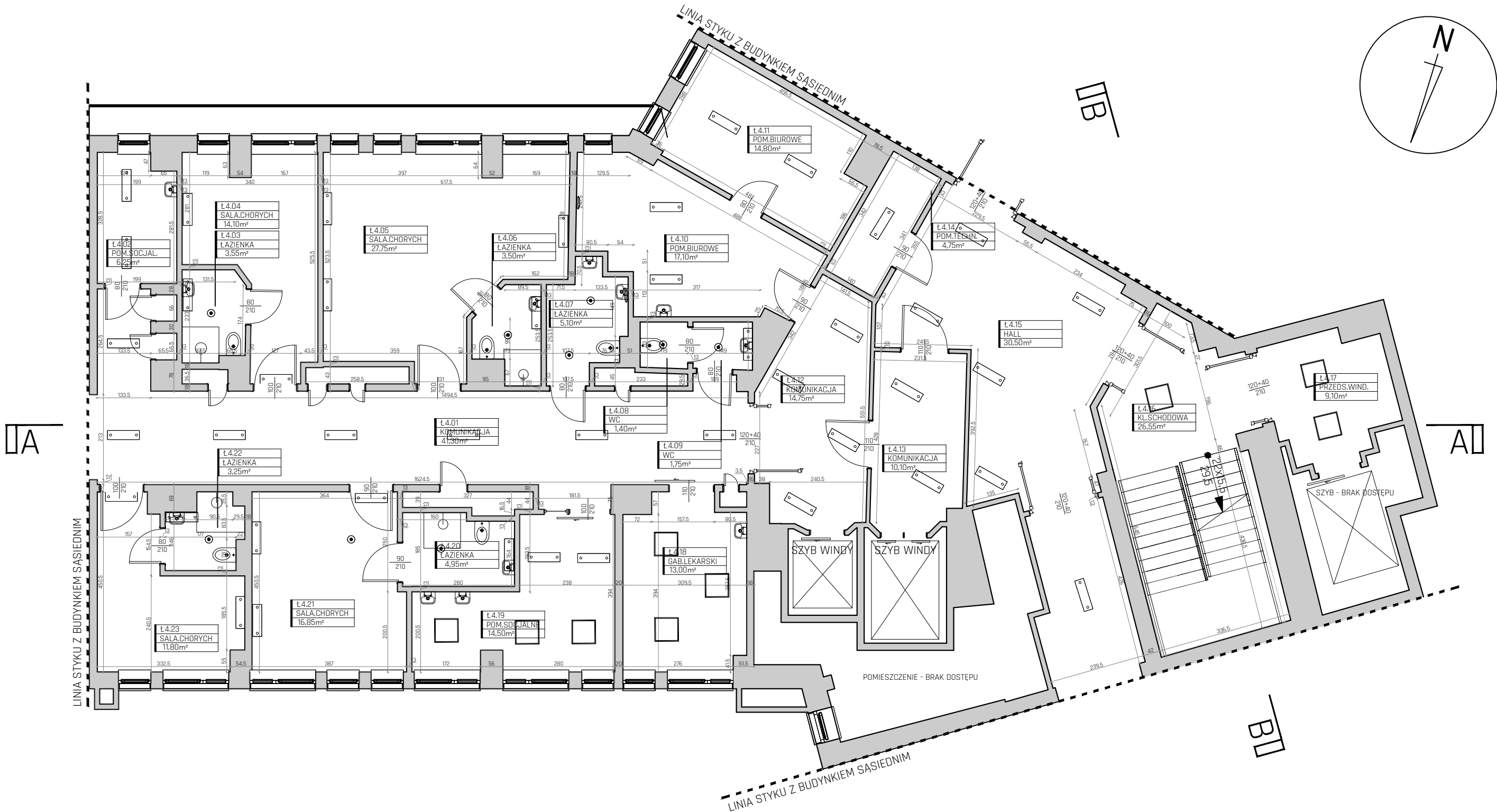


LEGENDA:

 WEJŚCIE/ WJAZD DO BUDYNKU NA POZIOM ZERO

 WEJŚCIE/ WJAZD DO BUDYNKU PONIŻEJ POZIOMU ZERO

 LINIA STYKU Z BUDYNKIEM SĄSIEDNIM



ZESTAWIENIE POMIESZCZEN PIĘTRO 4		
NUMER	NAZWA	POWIERZCHNIA
t.4.01	KOMUNIKACJA	41,30
t.4.02	POMIESZCZENIE SOCJALNE	6,25
t.4.03	ŁAZIENKA	3,55
t.4.04	SALA CHORYCH	14,10
t.4.05	SALA CHORYCH	27,75
t.4.06	ŁAZIENKA	3,50
t.4.07	ŁAZIENKA	5,10
t.4.08	WC	1,40
t.4.09	WC	1,75
t.4.10	POMIESZCZENIE BIUROWE	17,10
t.4.11	POMIESZCZENIE BIUROWE	14,80
t.4.12	KOMUNIKACJA	14,75
t.4.13	KOMUNIKACJA	10,10
t.4.14	POMIESZCZENIE TECHNICZNE	4,75
t.4.15	HALL	30,50
t.4.16	KLATKA SCHODOWA	26,55
t.4.17	PRZEDSIONEK WINDOWY	9,10
t.4.18	GABINET LEKARSKI	13,00
t.4.19	POMIESZCZENIE SOCJALNE	14,50
t.4.20	ŁAZIENKA	4,95
t.4.21	SALA CHORYCH	16,85
t.4.22	ŁAZIENKA	3,25
t.4.23	SALA CHORYCH	11,80
SUMA POWIERZCHNI		296,70 m²



ul. Nowosielecka 14a/2  
00-466 Warszawa  
e-mail : warszawa@zab-bud.pl  
www: www.zab-bud.pl  
tel. : 22 841 60 73



MONOS DESIGN  
ul. Duchnicka 3 lok.339  
01-796 Warszawa

Temat:	Termomodernizacja w ramach projektu "Poprawa efektywności energetycznej w budynkach CSK MSWiA w Warszawie" w ramach działania 1.2.1 oś priorytetowa I, "Zmniejszenie emisyjności gospodarki Programu Operacyjnego Infrastruktura i środowisko 2014-2020"
	na działce ew. nr 8/7, obręb 10116, na terenie Dzielnicy Mokotów, przy ul. Wołoskiej 137 w Warszawie

oznaczenie budynku:	BUDYNEK Ł	
Inwestor:	Centralny Szpital Kliniczny Ministerstwa Spraw Wewnętrznych i Administracji ul. Wołoska 137, 02-507 Warszawa	
Zespół projektowy:	mgr inż. arch Monika Białek	
	mgr inż. arch Marcin Sadowski	
	mgr inż. arch Katarzyna Nowosadzka	
Nazwa rys.:	RZUT PIĘTRA 4	
Data: 24.10.2022	Faza:	Nr rys.: Ł.I.W.1.06
Rewizja: 00	INWENTARYZACJA - WIELOBRANŻOWA	Skala: 1:100